

令和3年9月9日
山形地方務局
これは図面に記録されている内容を証明した書面である。

登記官

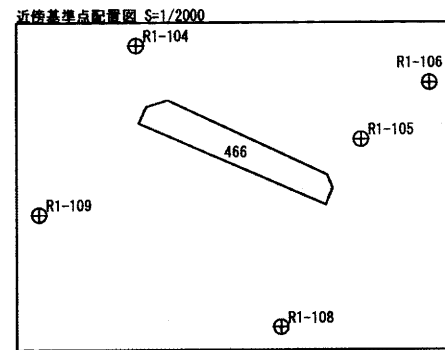
青木浩一



地番	466	地積測量図
土地の所在	山形市七日町一丁目	

座標求積表

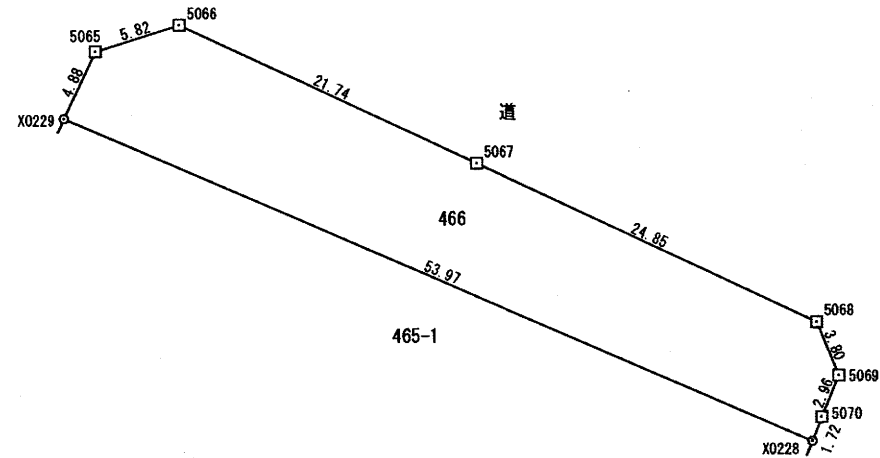
測点名	X座標	Y座標	①: X(n+1)-X(n-1)	① × Y
X0229	-193827.757	-43332.216	25.877	-1121307.753432
5065	-193823.330	-43330.155	6.145	-266263.802475
5066	-193821.612	-43324.591	-7.493	324631.160363
5067	-193830.823	-43304.892	-19.735	854622.043620
5068	-193841.347	-43282.374	-14.039	607641.248586
5069	-193844.862	-43280.921	-6.261	270981.846381
5070	-193847.608	-43282.044	-4.345	188060.481180
X0228	-193849.207	-43282.689	19.851	-859204.659339
倍面積	839.435116			
面積	419.7175580			
地積	419.71m ²			



基準点座標一覧表

測点名	X座標	Y座標	種別	標識
R1-104	-193807.231	-43332.879	4級基準点	金属板
R1-109	-193851.779	-43358.537	4級基準点	金属板
R1-105	-193831.987	-43273.351	4級基準点	金属板
R1-106	-193817.035	-43255.260	4級基準点	金属板
R1-108	-193881.440	-43294.693	4級基準点	金属板

測地系	世界測地系(測地成果2011)
座標系	X系
測量年月日	令和2年10月24日



田	コンクリート杭
石	杭
プラスチック	杭
金属板	標
金属板	標
計算点	点

(単位: m)

作成者	広島県広島市中区昭和町9番21号 あおぞら土地家屋調査士法人 社員 土地家屋調査士 多田 貴久 (令和3年1月18日作成)	計画機関	山形地方務局 (登記所備付地図作成作業)	縮尺	1/500
-----	--	------	-------------------------	----	-------

公用

登記年月日：令和3年3月12日

令和3年9月9日
山形地方法務局
これは図面に記録されている内容を証明した書面である。

登記官

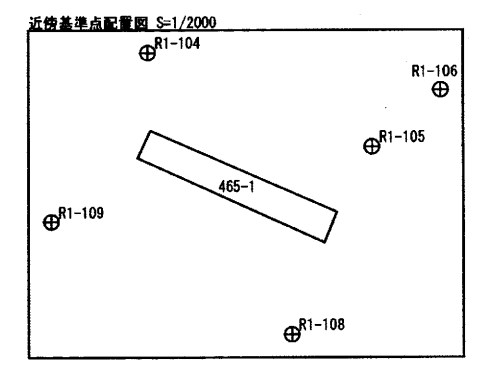
青木浩一



地番	465-1	地積測量図
土地の所在	山形市七日町一丁目	

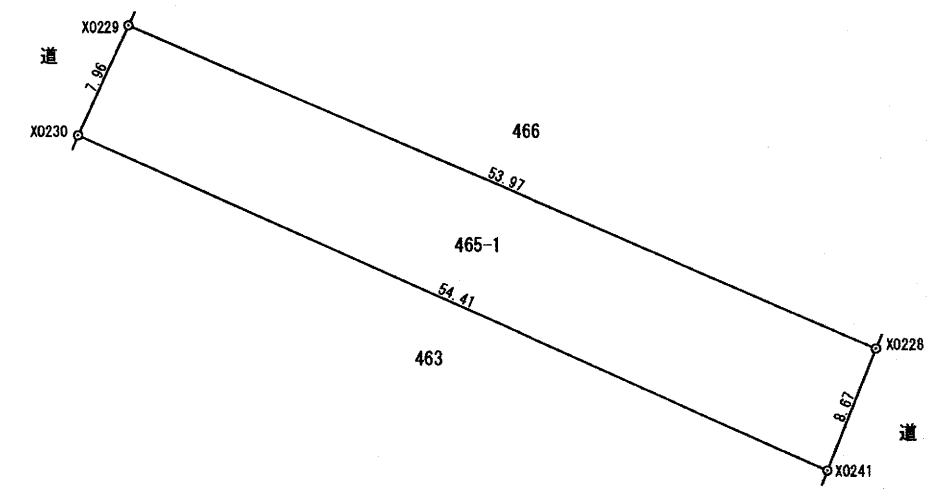
座標求積表

地番	465-1			
測点名	X座標	Y座標	①: X(n+1)-X(n-1)	① × Y
X0229	-193827.757	-43332.216	-14.226	616444.104816
X0228	-193849.207	-43282.689	-29.493	1276536.346677
X0241	-193857.250	-43285.932	14.226	-615785.668632
X0230	-193834.981	-43335.579	29.493	-1278096.231447
倍面積	901.448586			
面積	450.7242930			
地積	450.72m ²			



基準点座標一覧表

測点名	X座標	Y座標	種別	標識
R1-104	-193807.231	-43332.879	4級基準点	金属板
R1-109	-193851.779	-43358.537	4級基準点	金属板
R1-105	-193831.987	-43273.351	4級基準点	金属板
R1-106	-193817.035	-43255.260	4級基準点	金属板
R1-108	-193881.440	-43294.693	4級基準点	金属板



測地系	世界測地系(測地成果2011)
座標系	X系
測量年月日	令和2年10月24日

境界標の種類	
田	コンクリート杭
⊗	石杭
⊠	プラスチック杭
□	金属標
⊕	金属板
○	計算点

(単位: m)

作成者	広島県広島市中区昭和町9番21号 あおぞら土地家屋調査士法人 社員 土地家屋調査士 多田 貴久 (令和3年1月18日作成)	計画機関	山形地方法務局 (登記所備付地図作成作業)	縮尺	1/500
-----	--	------	--------------------------	----	-------

令和3年9月9日
山形地方法務局
これは図面に記録されている内容を証明した書面である。

登記官

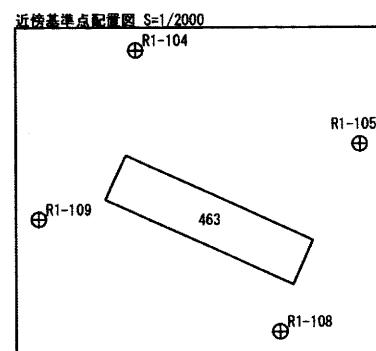
青木浩一



地番	463	地積測量図
土地の所在	山形市七日町一丁目	

座標求積表

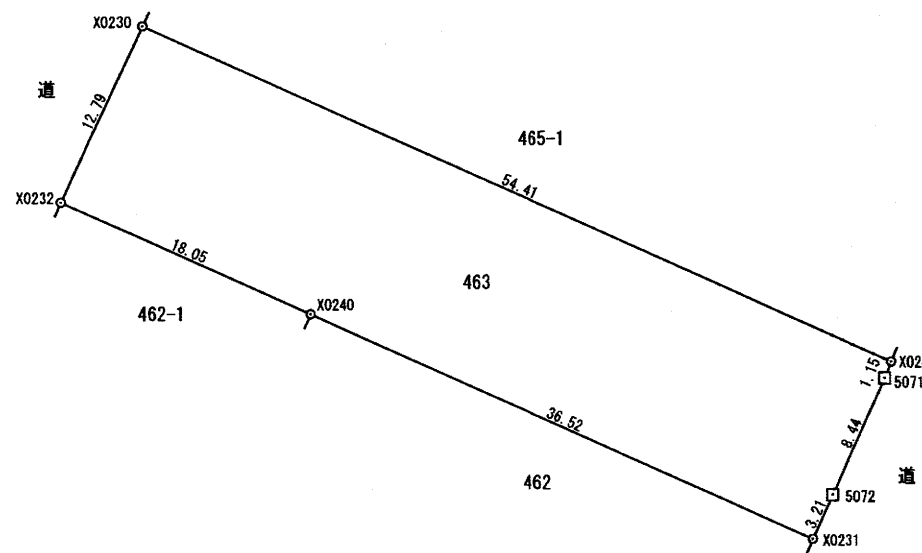
地番	463			
測点名	X座標	Y座標	①: X(n+1)-X(n-1)	① × Y
X0230	-193834.981	-43335.579	-10.667	462260.621193
X0241	-193857.250	-43285.932	-23.338	1010207.081016
5071	-193858.319	-43286.363	-8.755	378972.108065
5072	-193866.005	-43289.860	-10.618	459651.733480
X0231	-193868.937	-43291.186	12.027	-520663.094022
X0240	-193853.978	-43324.509	22.354	-968476.074186
X0232	-193846.583	-43340.980	18.997	-823348.597060
倍面積	1396.221514			
面積	698.1107570			
地積	698.11m ²			



基準点座標一覧表

測点名	X座標	Y座標	種別	標識
R1-104	-193807.231	-43332.879	4級基準点	金属板
R1-109	-193851.779	-43358.537	4級基準点	金属板
R1-105	-193831.987	-43273.351	4級基準点	金属板
R1-108	-193881.440	-43294.693	4級基準点	金属板

測地系	世界測地系(測地成果2011)
座標系	X系
測量年月日	令和2年10月24日



境界標の種類	
田	コンクリート杭
⊗	石杭
⊠	プラスチック杭
□	金属標
⊗	金属板
○	計算点

(単位: m)

作成者	広島県広島市中区昭和町9番21号 あおぞら土地家屋調査士法人 社員 土地家屋調査士 多田 貴久 (令和3年1月18日作成)	計画機関	山形地方法務局 (登記所備付地図作成作業)	縮尺	1/500
-----	--	------	--------------------------	----	-------

公用

登記年月日：令和3年3月12日

令和3年9月9日
山形地方務局
これは図面に記録されている内容を証明した書面である。

登記官

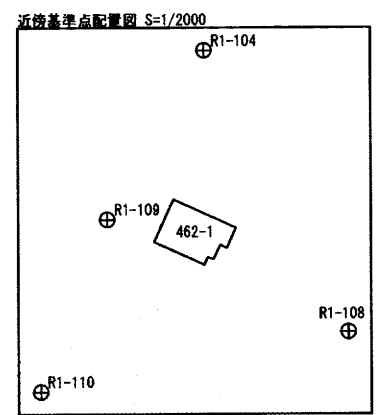
青木浩一



地番	462-1	地積測量図
土地の所在	山形市七日町一丁目	

座標求積表

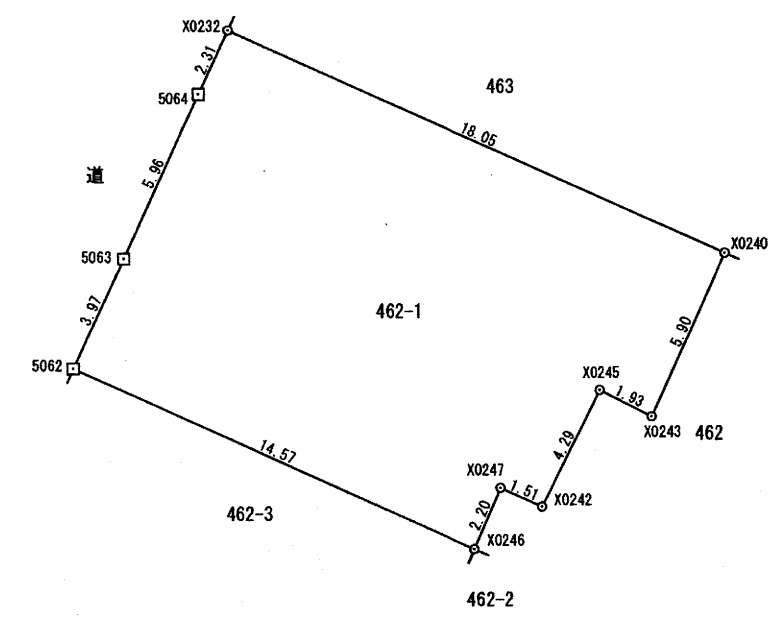
地番	462-1			
測点名	X座標	Y座標	①: X(n+1)-X(n-1)	① × Y
X0232	-193846.583	-43340.980	-5.294	229447.148120
X0240	-193853.978	-43324.509	-12.777	553557.251493
X0243	-193859.360	-43326.947	-4.505	195187.896235
X0245	-193858.483	-43328.671	-2.962	128339.523502
X0242	-193862.322	-43330.599	-3.210	139091.222790
X0247	-193861.693	-43331.978	-1.392	60318.113376
X0246	-193863.714	-43332.857	3.989	-172854.766573
5062	-193857.704	-43346.136	9.617	-416859.789912
5063	-193854.097	-43344.457	9.020	-390967.002140
5064	-193848.684	-43341.958	7.514	-325671.472412
倍面積	411.875521			
面積	205.9377605			
地積	205.93m ²			



基準点座標一覧表

測点名	X座標	Y座標	種別	標識
R1-104	-193807.231	-43332.879	4級基準点	金属板
R1-109	-193851.779	-43358.537	4級基準点	金属板
R1-108	-193881.440	-43294.693	4級基準点	金属板
R1-110	-193897.250	-43376.131	4級基準点	金属板

測地系	世界測地系(測地成果2011)
座標系	X系
測量年月日	令和2年10月24日



境界標の種類	
田	コンクリート杭
⊠	石杭
⊞	プラスチック杭
□	金属標
⊗	金属板
○	計算点

(単位: m)

作成者	広島県広島市中区昭和町9番21号 あおぞら土地家屋調査士法人 社員 土地家屋調査士 多田 貴久 (令和3年1月18日作成)	計画機関	山形地方務局 (登記所備付地図作成作業)	縮尺	1 / 250
-----	--	------	-------------------------	----	---------

令和3年9月9日
山形地方法務局
これは図面に記録されている内容を証明した書面である。

登記官

青木浩一

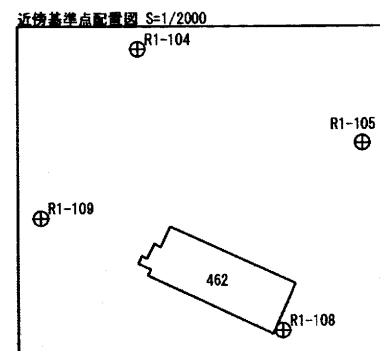


地番	462
土地の所在	山形市七日町一丁目

地積測量図

座標求積表

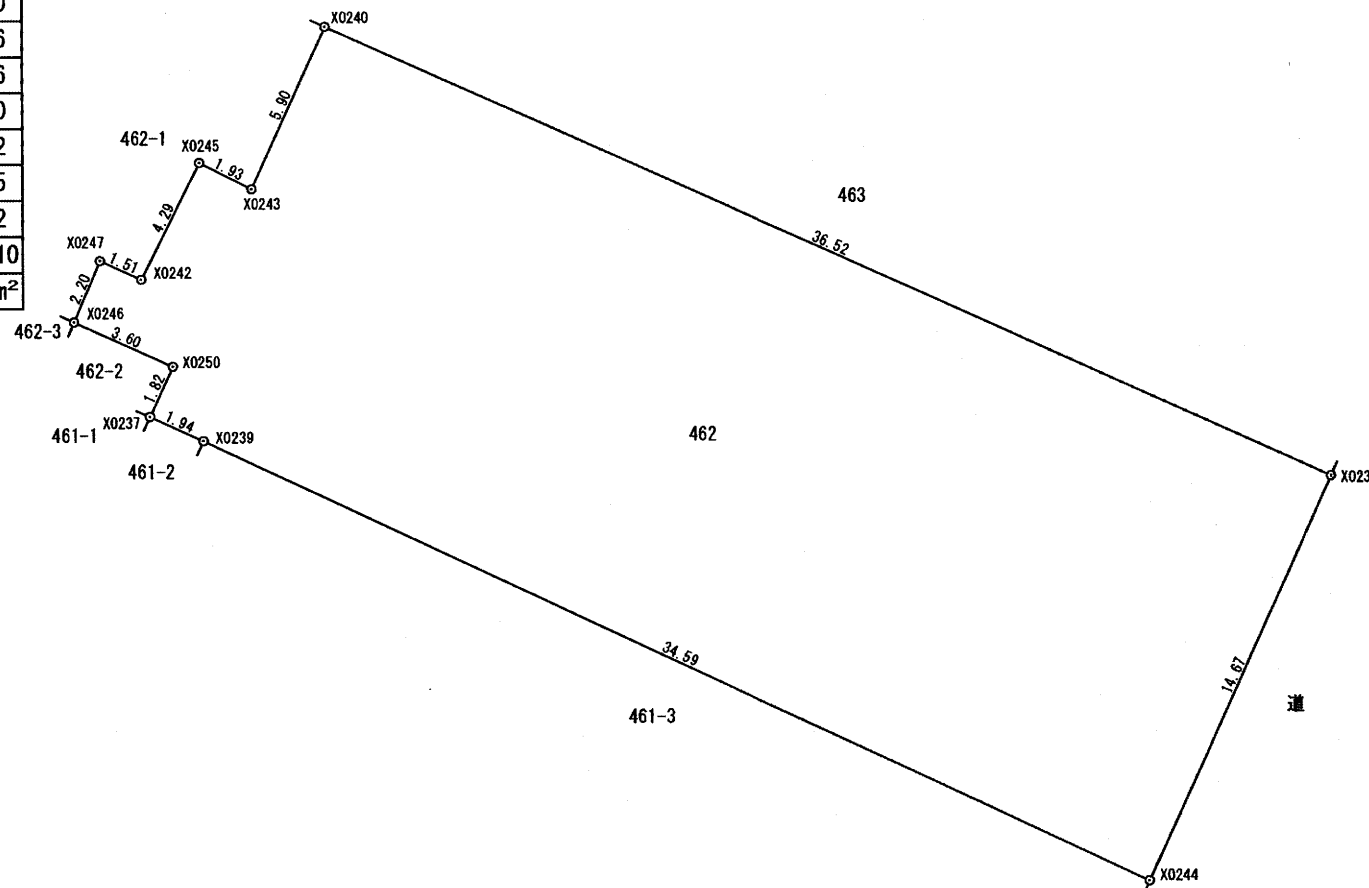
地番	462			
測点名	X座標	Y座標	①: X(n+1)-X(n-1)	① × Y
X0240	-193853.978	-43324.509	-9.577	414918.822693
X0231	-193868.937	-43291.186	-28.329	1226396.008194
X0244	-193882.307	-43297.232	1.286	-55680.240352
X0239	-193867.651	-43328.574	15.457	-669729.768318
X0237	-193866.850	-43330.342	2.450	-106159.337900
X0250	-193865.201	-43329.570	3.136	-135881.531520
X0246	-193863.714	-43332.857	3.508	-152011.662356
X0247	-193861.693	-43331.978	1.392	-60318.113376
X0242	-193862.322	-43330.599	3.210	-139091.222790
X0245	-193858.483	-43328.671	2.962	-128339.523502
X0243	-193859.360	-43326.947	4.505	-195187.896235
倍面積	1084.465462			
面積	542.2327310			
地積	542.23m ²			



基準点座標一覧表

測点名	X座標	Y座標	種別	標識
R1-104	-193807.231	-43332.879	4級基準点	金属板
R1-108	-193881.440	-43294.693	4級基準点	金属板
R1-109	-193851.779	-43358.537	4級基準点	金属板
R1-105	-193831.987	-43273.351	4級基準点	金属板

測地系	世界測地系(測地成果2011)
座標系	X系
測量年月日	令和2年10月24日



境界標の種類	
田	コンクリート杭
⊗	石杭
⊠	プラスチック杭
□	金属標
⊙	金属板
○	計算点

(単位: m)

作成者	広島県広島市中区昭和町9番21号 あおぞら土地家屋調査士法人 社員 土地家屋調査士 多田 貴久 (令和3年1月18日作成)	計画機関	山形地方法務局 (登記所備付地図作成作業)	縮尺	1/250
-----	--	------	--------------------------	----	-------

登記年月日：令和3年3月12日

令和3年9月9日
山形地方法務局
これは図面に記録されている内容を証明した書面である。

登記官

青木浩一



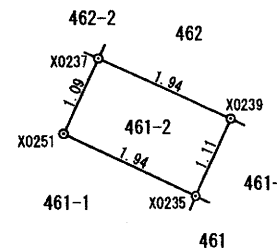
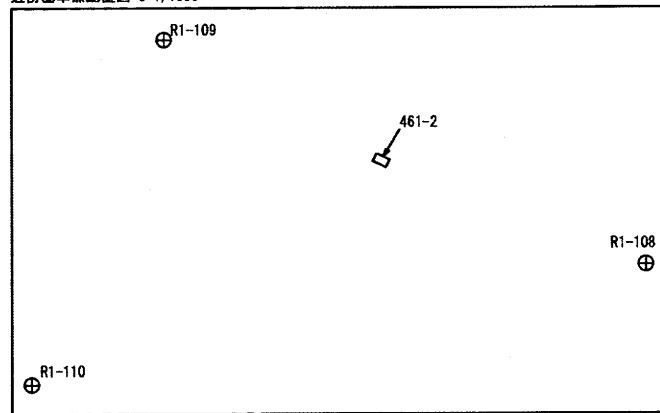
地番	461-2	地積測量図
土地の所在	山形市七日町一丁目	

座標求積表

地番	461-2			
測点名	X座標	Y座標	①: X(n+1)-X(n-1)	① × Y
X0237	-193866.850	-43330.342	0.192	-8319.425664
X0239	-193867.651	-43328.574	-1.815	78641.361810
X0235	-193868.665	-43329.049	-0.192	8319.177408
X0251	-193867.843	-43330.807	1.815	-78645.414705
倍面積	4.301151			
面積	2.1505755			
地積	2.15m ²			



近傍基準点配置図 S=1/1000



基準点座標一覧表

測点名	X座標	Y座標	種別	標識
R1-108	-193881.440	-43294.693	4級基準点	金属板
R1-109	-193851.779	-43358.537	4級基準点	金属板
R1-110	-193897.250	-43376.131	4級基準点	金属板

測地系	世界測地系(測地成果2011)
座標系	X系
測量年月日	令和2年10月24日

境界標の種類	
田	コンクリート杭
石	杭
⊠	プラスチック杭
□	金属標
⊗	金属板
○	計算点

(単位: m)

作成者	広島県広島市中区昭和町9番21号 あおぞら土地家屋調査士法人 社員 土地家屋調査士 多田 貴久 (令和3年1月18日作成)	計画機関	山形地方法務局 (登記所備付地図作成作業)	縮尺	1 / 100
-----	--	------	--------------------------	----	---------

令和3年9月9日
山形地方務局
これは図面に記録されている内容を証明した書面である。

登記官

青木浩一

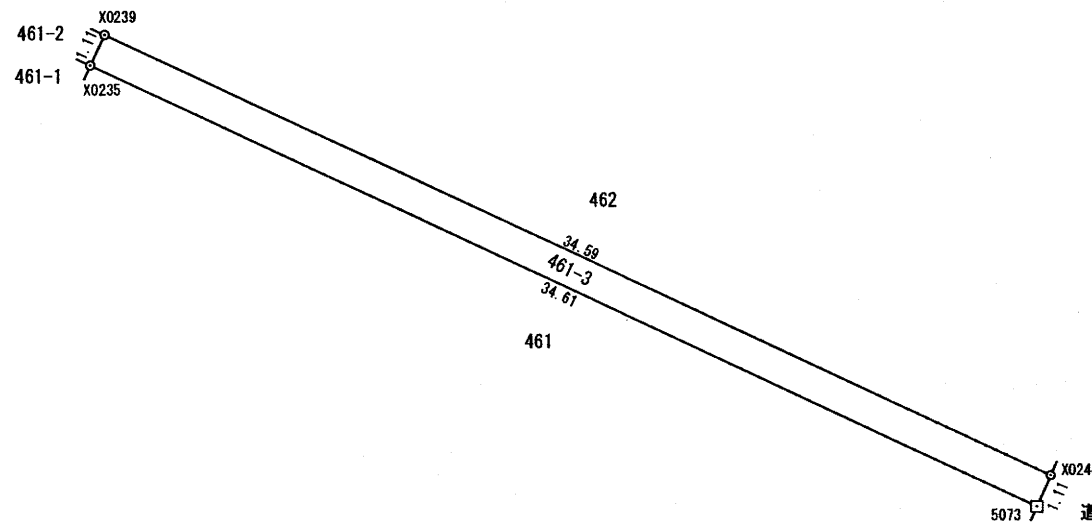
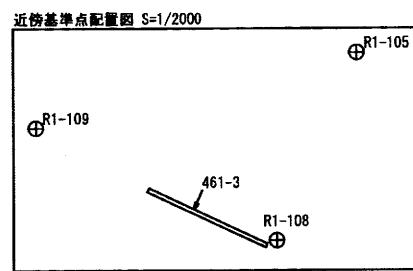


地番	461-3
土地の所在	山形市七日町一丁目

地積測量図

座標求積表

地番	461-3			
測点名	X座標	Y座標	①: X(n+1)-X(n-1)	① × Y
X0239	-193867.651	-43328.574	-13.642	591088.406508
X0244	-193882.307	-43297.232	-15.676	678727.408832
5073	-193883.327	-43297.693	13.642	-590667.127906
X0235	-193868.665	-43329.049	15.676	-679226.172124
倍面積	77.484690			
面積	38.7423450			
地積	38.74m ²			



基準点座標一覧表

測点名	X座標	Y座標	種別	標識
R1-105	-193831.987	-43273.351	4級基準点	金属板
R1-108	-193881.440	-43294.693	4級基準点	金属板
R1-109	-193851.779	-43358.537	4級基準点	金属板

測地系	世界測地系(測地成果2011)
座標系	X系
測量年月日	令和2年10月24日

境界標の種類	
田	コンクリート杭
石	杭
⊠	プラスチック杭
□	金属標
⊗	金属板
○	計算点

(単位: m)

作成者	広島県広島市中区昭和町9番21号 あおぞら土地家屋調査士法人 社員 土地家屋調査士 多田 貴久	計画機関	山形地方務局 (登記所備付地図作成作業)	縮尺	1 250
	(令和3年1月18日作成)				