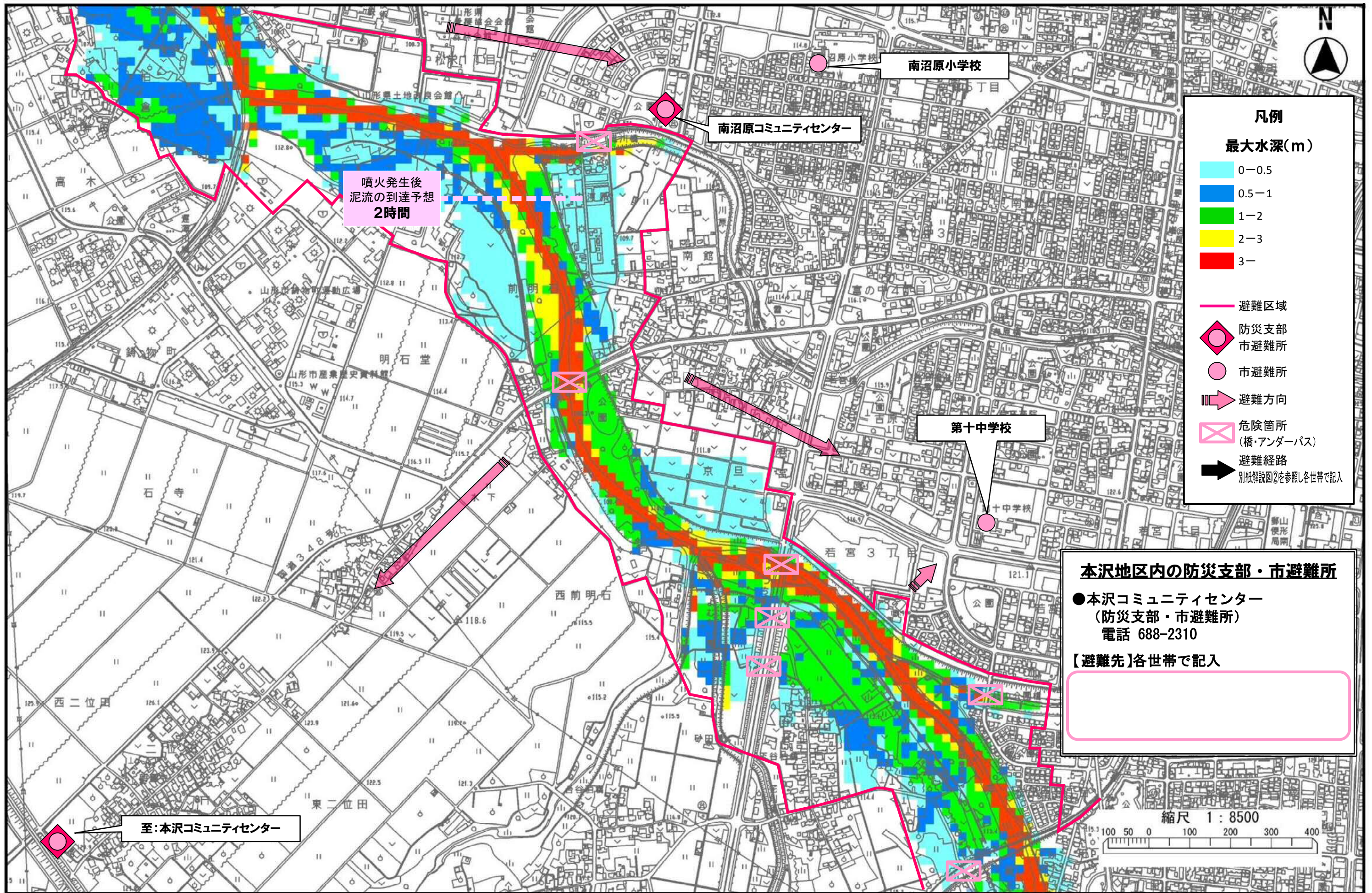


蔵王山火山 融雪型火山泥流避難地図【融雪型火山泥流ハザードマップ】 本沢地区 詳細図（前明石）



凡例

最大水深(m)

- 0-0.5
- 0.5-1
- 1-2
- 2-3
- 3-

- 避難区域
- 防災支部
市避難所
- 市避難所
- 避難方向
- 危険箇所
(橋・アンダーパス)
- 避難経路
別紙解説図②を参照し各世帯で記入

本沢地区内の防災支部・市避難所

- 本沢コミュニティセンター
(防災支部・市避難所)
電話 688-2310

【避難先】各世帯で記入

至:本沢コミュニティセンター

噴火発生後
泥流の到達予想
2時間

この地図は、山形市作成の10000分の1地形図を使用したものです。

この避難地図（ハザードマップ）は、国が作成したマグマ噴火期の融雪型火山泥流の被害想定を基に作成しています。実際の災害時には、想定に示された以外の地域でも、地形により泥流の状況が変化しますので、低地等で危険度が高い場所では、自らの判断により退避してください。