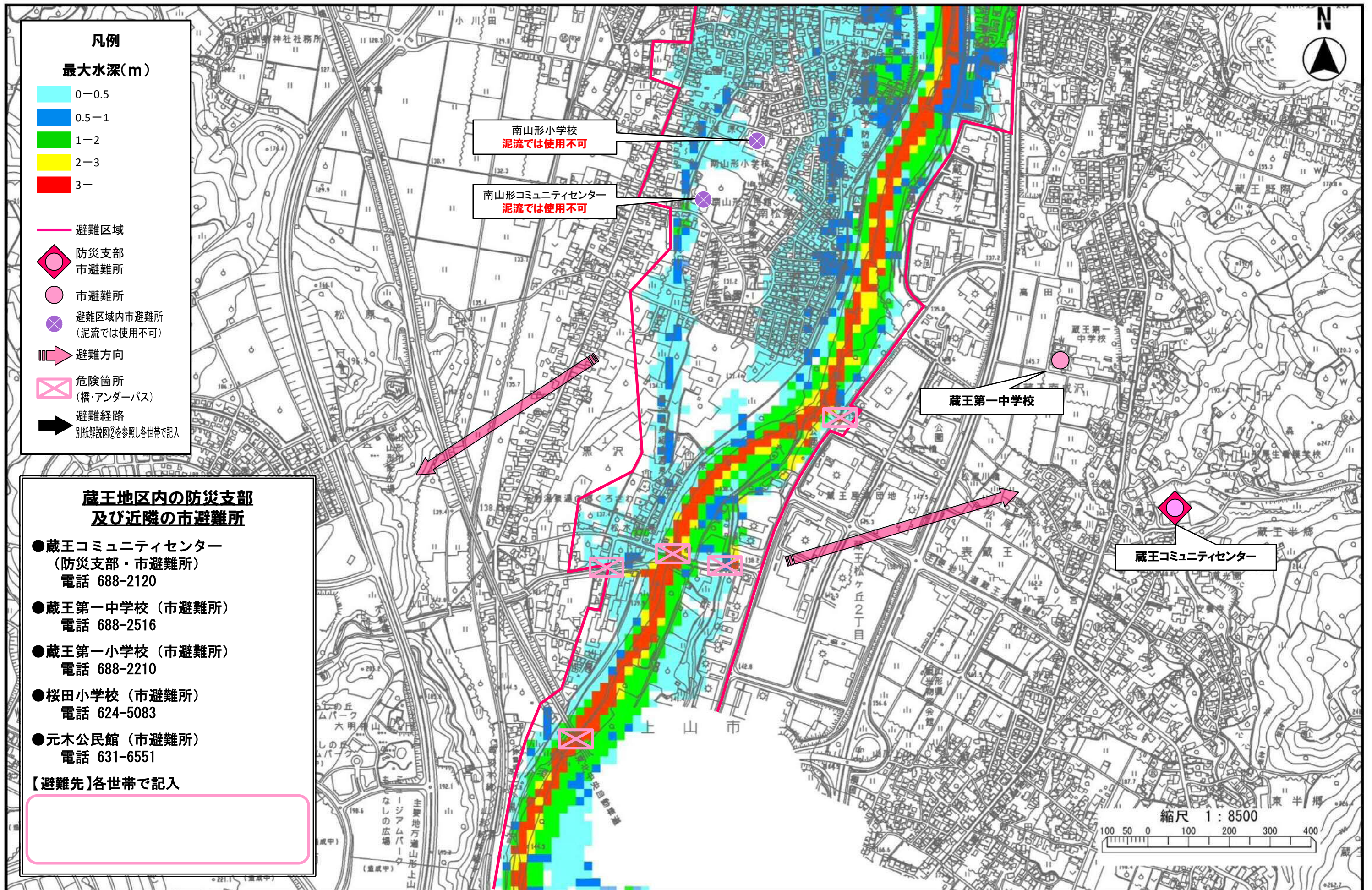


蔵王山火山 融雪型火山泥流避難地図【融雪型火山泥流ハザードマップ】

蔵王地区 詳細図（蔵王産業団地）



凡例

最大水深(m)

- 0-0.5
- 0.5-1
- 1-2
- 2-3
- 3-

- 避難区域
- 防災支部
市避難所
- 市避難所
- 避難区域内市避難所
(泥流では使用不可)
- 避難方向
- 危険箇所
(橋・アンダーパス)
- 避難経路
別紙解説図②を参照し各世帯で記入

**蔵王地区内の防災支部
及び近隣の市避難所**

- 蔵王コミュニティセンター
(防災支部・市避難所)
電話 688-2120
- 蔵王第一中学校 (市避難所)
電話 688-2516
- 蔵王第一小学校 (市避難所)
電話 688-2210
- 桜田小学校 (市避難所)
電話 624-5083
- 元木公民館 (市避難所)
電話 631-6551

【避難先】各世帯で記入

南山形小学校
泥流では使用不可

南山形コミュニティセンター
泥流では使用不可

蔵王第一中学校

蔵王コミュニティセンター

縮尺 1:8500

100 50 0 100 200 300 400

この地図は、山形市作成の10000分の1地形図を使用したものです。

この避難地図（ハザードマップ）は、国が作成したマグマ噴火期の融雪型火山泥流の被害想定を基に作成しています。実際の災害時には、想定に示された以外の地域でも、地形により泥流の状況が変化しますので、低地等で危険度が高い場所では、自らの判断により退避してください。