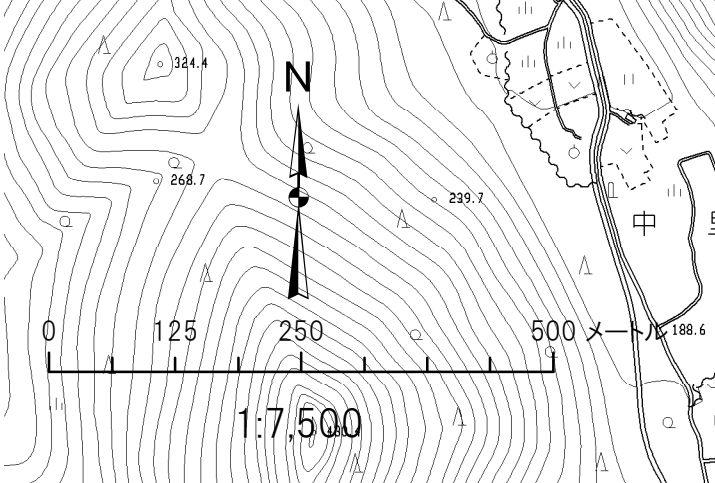


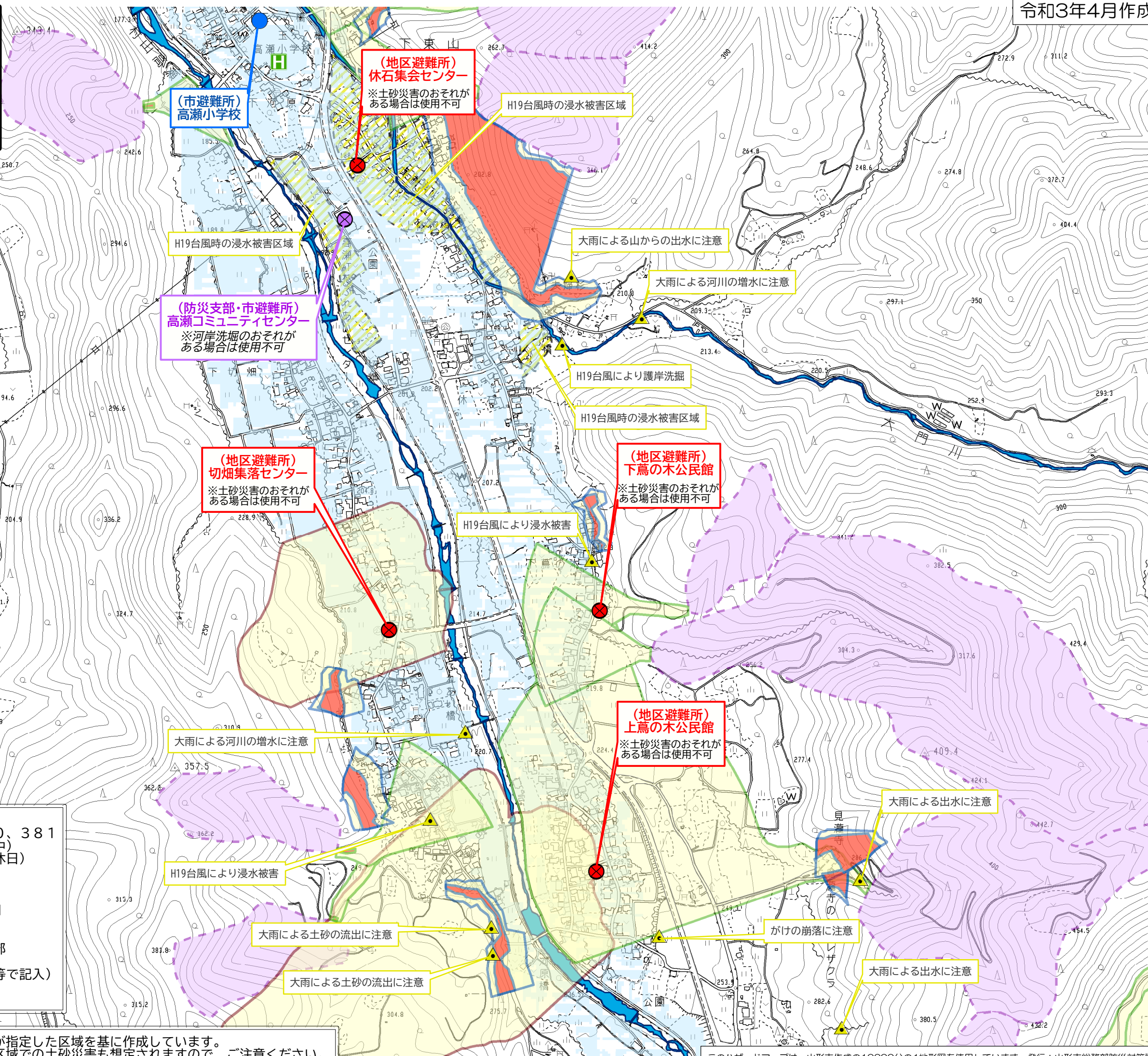
山形市土砂災害避難地図 【土砂災害ハザードマップ】 (高瀬地区詳細図) 上鳶の木、下鳶の木、 上切畑、下切畑



凡例

- 警戒区域外避難所
- ⊗ 土砂災害警戒区域内避難所
- ⊗ 洪水災害のおそれがある避難所
- ⊞ ドクターヘリ離着陸場（警戒区域内の場合は状況によって使用可）
- ▲ 過去の浸水箇所
- ▲ アンダーパス・地下歩道
- ▲ その他の危険箇所
- 土砂災害特別警戒区域 かけ崩れ
- 土砂災害警戒区域 かけ崩れ
- 土砂災害警戒区域 土石流
- 土砂災害警戒区域 地すべり
- 土石流 流域界（土石流の原因となるおそれのある区域）
- 河川
- 浸水想定区域
- 浸水区域（中小河川、堰、側溝等）
- その他の危険区域
- ← 避難路（別紙「解説図」を参照し各世帯等で記入）

【災害時の緊急連絡先】
 山形市防災対策課 641-1212 内線380、381
 村山総合支庁河川砂防課 621-8230（平日の日中）
 621-8288（夜間及び休日）
 山形警察署 110
 山形市消防本部 119
 【高瀬地区の防災支部及び市避難所】
 防災支部：高瀬コミュニティセンター 686-3341
 市避難所：高瀬小学校 686-2264
 高瀬中学校 686-6029
 ※高瀬コミュニティセンターが使用できない場合の防災支部
 高瀬小学校 686-2264
 【避難所】（別紙「全体図」と「解説図」を参照し各世帯等で記入）



このハザードマップは、土砂災害防止法に基づき山形県が指定した区域を基に作成しています。実際の災害時には、ハザードマップに記載されていない区域での土砂災害も想定されますので、ご注意ください。

このハザードマップは、山形市作成の10000分の1地形図を使用しています。発行：山形市総務部防災対策課