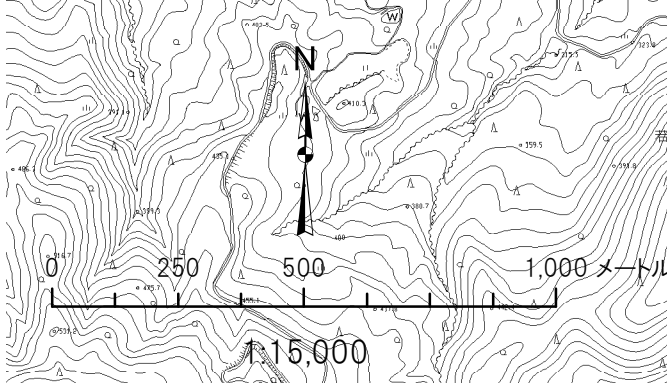


# 山形市土砂災害避難地図 【土砂災害ハザードマップ】 (村木沢地区全体図)

【緊急連絡先】  
 山形市総務部防災対策課 641-1212 内線380、381  
 村山総合支庁河川砂防課 621-8230 (平日の日中)  
 621-8288 (夜間及び休日)  
 山形警察署 110  
 山形市消防本部 119  
 【村木沢地区の防災支部及び近隣の市避難所】  
 防災支部：村木沢コミュニティセンター (あじさい交流館) 643-2050  
 市避難所：村木沢小学校 643-2240  
 第八中学校 643-2241  
 元双葉小学校 (防災支部は西山形コミュニティセンター 643-3104)



(地区避難所) 上平多目的集会施設  
 ※土砂災害のおそれがある場合は使用不可

(西山形地区の避難所) 狹の窪集会所  
 ※土砂災害のおそれがある場合は使用不可

(西山形地区の避難所) 礫石集会所

(西山形地区の避難所) 元双葉小学校

(大曾根地区の避難所) 常明寺公民館  
 ※土砂災害のおそれがある場合は使用不可

(地区避難所) 出塩公民館  
 ※土砂災害のおそれがある場合は使用不可

(大曾根地区の避難所) 古館集会所

(大曾根地区の避難所) 古館公民館

(大曾根地区の避難所) 替所集会所

(地区避難所) 若木公民館

(地区避難所) 下宿公民館

(地区避難所) 中宿公民館

(地区避難所) 上宿公民館

(市避難所) 村木沢小学校

(地区避難所) 的場会館

(防災支部・市避難所) 村木沢コミュニティセンター

(地区避難所) 佐野集会所

(市避難所) 第八中学校

(地区避難所) 金沢公民館

(地区避難所) 長岡公民館

(地区避難所) 山王會館

(地区避難所) 長根集会所

(地区避難所) 悪戸公民館  
 ※浸水のおそれがある場合は使用不可

(西山形地区の避難所) 門伝山王集会所

(西山形地区の避難所) 上丁地区集会所

(市避難所) 西山形小学校

(西山形地区の避難所) 八幡下集会所

### 凡例

- 警戒区域外避難所
- (赤) 土砂災害警戒区域内避難所
- (紫) 洪水災害のおそれがある避難所
- (緑) ドクターヘリ離着陸場 (警戒区域内の場合は状況によって使用可)
- ▲ (紫) 過去の浸水・溢水箇所
- ▲ (緑) アンダーパス・地下歩道
- ▲ (黄) その他の危険箇所
- (赤) 土砂災害特別警戒区域 (がけ崩れ)
- (赤) // 土石流
- (黄) 土砂災害警戒区域 (がけ崩れ)
- (黄) // 土石流
- (黄) // 地すべり
- (紫) 土石流 流域界 (土石流の原因となるおそれのある区域)
- (青) 河川
- (水色) 浸水想定区域
- (水色) 浸水区域 (中小河川、堰、側溝等)
- (黄) その他の危険区域
- 避難路 (別紙「解説図」を参照し各世帯等で記入)

このハザードマップは、土砂災害防止法に基づき山形県が指定した区域を基に作成しています。実際の災害時には、ハザードマップに記載されていない区域での土砂災害も想定されますので、ご注意ください。

このハザードマップは、山形市作成の10000分の1地形図を使用しています。発行：山形市総務部防災対策課