

事前に「あずかるこちゃん」のアカウントを作っておくと便利です  
病児保育を利用したいタイミングは、ある日突然来てしまうものです。あらかじめ「あずかるこちゃん」に登録しておけば、急なときでも時間を気にせずスマホから利用の予約ができます。ぜひこの機会に「あずかるこちゃん」へのアカウント作成をお願いいたします。

※あずかるこちゃんの登録・利用には使用料・手数料は一切かかりません。ウェブサイトの閲覧やメッセージの送受信など、通信事業者の通信に関わる費用のみがかかります。



病児保育を、手のひらに。  
「あずかるこちゃん」は施設の利用予約を通じて保護者と病児保育をつなぐサービスです。

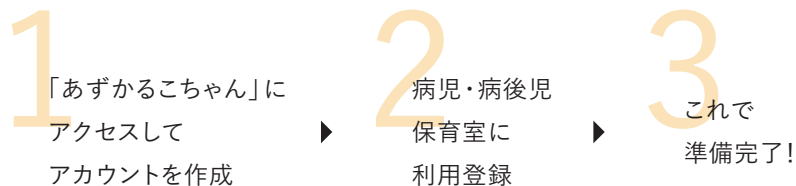
## 病児・病後児保育室を利用する前に



「あずかるこちゃん」に  
アクセスします。  
<https://azkl.jp>



ご利用方法は山形市のウェブサイトをご確認ください。  
<https://www.city.yamagata-yamagata.lg.jp/shimin/sub5/kosodateshien/4b5b7azukaruko.html>



## 病児・病後児保育室を利用したいときに



インターネットで「あずかるこちゃん」から病児・病後児保育室を予約申込



病院を受診し、利用連絡票に記入



病児・病後児保育室に入室

# 知ってますか？ 病児保育。



2021年6月1日から、市内の病児・病後児保育室で「あずかるこちゃん」を使って利用登録とネット予約ができるようになりました。子どもの急病時、誰にも頼れないあなたを、医療と保育の両面でサポートします！

# 病児保育ってなに？

病児とは、風邪などの「入院するほど重篤ではないものの、保育園・学校などを休まなければならない子ども」のこと。病児保育は、そんな病児・病後児※が安全に1日を過ごして、保護者のみなさんにとっても安心してご利用いただけるサービスです。

※病気が回復期にある子どものことを病後児といいます。

## どんなときに使える？

子どもが急病のときや、保護者が仕事を休めず、病気の子どもの看病できないときなどにご利用いただけます。



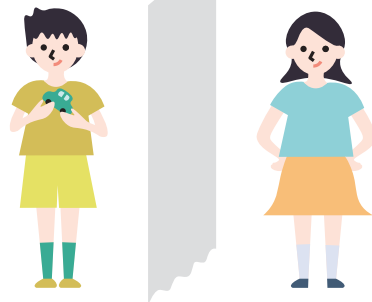
## だれがいるの？

病児保育の専門家である保育士や看護師が常駐し、病気の子どもの体調をしっかりとみながら保育します。

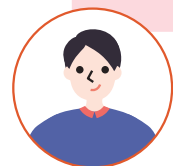


## 病気はうつらない？

インフルエンザなどの感染症の場合、他の子どもに感染しないよう、部屋をわけて保育を行います。



フルタイムの仕事をしており、実家が遠方で頼れる人もいなかったので、緊急時に預かってもらえたことが何より助かりました。仕事に行っ翌日以降のスケジュールが調整できるのは大きなメリットです。



Aさん

病気の知識に加え、病児対応のプロフェッショナルが子どもをしっかりみて寄り添ってくれたので、安心して預けられました。1日の利用料も高くないのが嬉しいです。



Bさん

病児保育を利用された保護者のみなさんからは、もしものとき、近くにある頼れる場所として嬉しい声をいただいています。子どもの体調不良で少しでもお困りでしたら、ぜひ病児保育の利用を選択肢に入れてください。

# 利用者の声

## 山形市にある病児・病後児保育室

### 山形済生病院 病児保育所おひさまルーム

**住所** 山形市沖町 79-3  
(山形済生病院北側駐車場内看護宿舎 A 棟 101)  
**時間** 月～金 …… 8:30～17:30  
**休館** 土日祝、年末年始、病院創立記念日(10月15日)

### さくら保育園

**住所** 山形市緑町 1-9-45  
**時間** 月～金 …… 8:30～17:00  
土 …… 8:30～12:00  
**休館** 日祝、年末年始

### キンダーこども園 病後児保育室

**住所** 山形市宮町 2-4-13  
**時間** 月～金 …… 8:30～17:00  
土 …… 8:30～12:00  
**休館** 日祝、年末年始

### 病後児保育スターキッズ

**住所** 山形市大字沼木 1139-16  
(はやぶさ保育園内)  
**時間** 月～金 …… 8:30～17:30  
**休館** 土日祝、年末年始

### キンダー南館こども園 病後児保育室

**住所** 山形市南館 5-7-50  
**時間** 月～金 …… 8:30～17:00  
土 …… 8:30～12:00  
**休館** 日祝、年末年始

### 山形市立病院済生館 ひなたぼっこ

**住所** 山形市七日町 1-3-26  
**時間** 月～金 …… 8:00～17:30  
**休館** 土日祝、年末年始