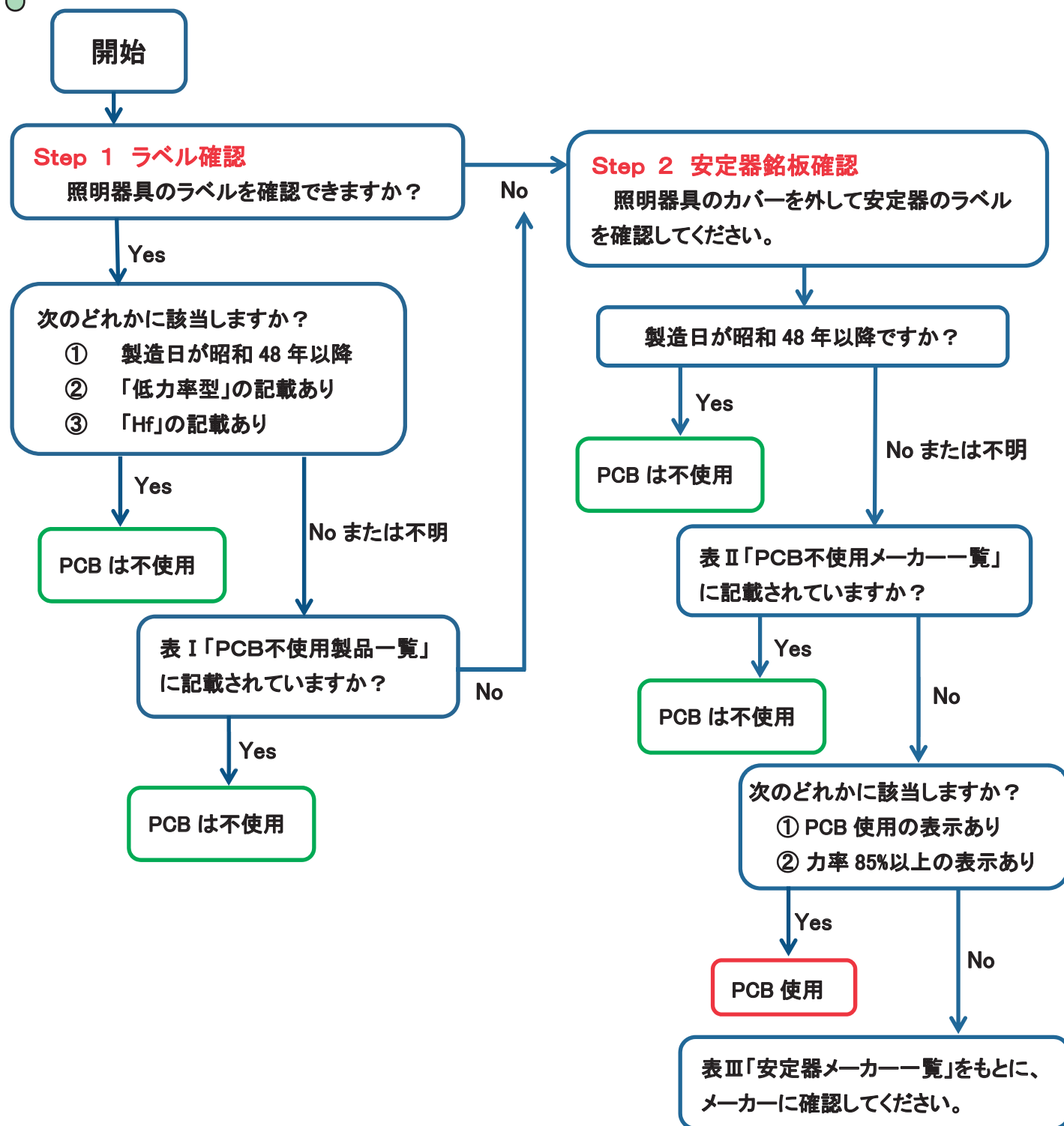


## ～調査方法～

※調査が困難な場合は、調査票設問3は「不明」に○をつけて回答してください。

安定器にPCBが使用されているか、こちらで確認してください。



● 詳細は、各メーカーに問い合わせるか、日本照明工業会HPを参照ください。  
(<http://www.jlma.or.jp/kankyo/pcb/index.htm>)

## Step 1 照明器具のラベル確認



表 I 「PCB 不使用製品一覧」

	会社名	PCB 不使用器具の判別方法
1	岩崎電気(株)	<ul style="list-style-type: none"> <li>・製造年が昭和 47 年 9 月以降の器具</li> <li>・内蔵安定器を示す形式に「GL」、「GH」を含む器具、及び「PF」から始まる形式の器具</li> </ul>
2	NEC ライティング(株) 【旧：新日本電気】	<ul style="list-style-type: none"> <li>・製造年が昭和 47 年 9 月以降の器具</li> <li>・社名が「NEC ホームエレクトロニクス」、「日本電気ホームエレクトロニクス」、「日本電気シルバニア」又は「NEC ライティング株式会社」の器具</li> <li>・型番末尾が「A、B、C 又は D」(グロー低力率型)、及び「AE、BE、CE 又は DE」(ラピッド省電力型)の器具</li> </ul>
3	オーデリック(株) 【旧：オーヤマ照明/旧：大山電機工業】	<ul style="list-style-type: none"> <li>・製造年が昭和 47 年 9 月以降の器具</li> <li>・社名が「オーヤマ照明」又は「オーデリック」の器具</li> <li>・型番の最初が「F」の器具</li> </ul>
4	コイズミ照明(株) 【旧：小泉産業(株)】	<ul style="list-style-type: none"> <li>・PCB 使用器具の販売はなし</li> </ul>
5	星和電機(株)	<ul style="list-style-type: none"> <li>・製造年が昭和 47 年 9 月以降の器具</li> <li>・低力率タイプの器具</li> </ul>
6	大光電機(株)	<ul style="list-style-type: none"> <li>・製造年月が昭和 47 年 9 月以降の器具</li> <li>・低力率タイプの器具</li> <li>・型番が D から始まるアルファベット 3 桁の器具 例)「DCL」「DBF」等</li> </ul>
7	東芝ライテック(株) 【旧：東京芝浦電気、旧：和光電気】	<ul style="list-style-type: none"> <li>・社名が「東芝電材株式会社」又は「東芝ライテック株式会社」の器具</li> <li>・形名に「GL」又は「RL」が付いている器具</li> <li>・形名の数字表記部分が 5 桁の器具</li> </ul>
8	日立アプライアンス(株) 【旧：日立照明/日立製作所の銘板もあります】	<ul style="list-style-type: none"> <li>・社名が「日立アプライアンス」、「日立ライティング」又は「日立照明」の器具</li> <li>・製造年月が昭和 48 年以降の器具及び製造年が記載されていない器具</li> <li>・低力率タイプの器具</li> <li>・内蔵安定器を示す形式が「F」、「LF」、「LH」、「LHC」、「LS」、「LSC」、「RF」、「RH」、「RS」、「RSC」以外の器具</li> </ul>
9	パナソニック(株) 【旧：松下電器産業、旧：松下電工】	<ul style="list-style-type: none"> <li>・社名が「パナソニック電工」又は「パナソニック」の器具</li> </ul>
10	パナソニック(株) 【旧：三洋電機】	<ul style="list-style-type: none"> <li>・器具での判別は HP 参照</li> </ul>
11	三菱電機照明(株) 【旧：三菱電機】	<ul style="list-style-type: none"> <li>・社名が「三菱電機照明」の器具</li> <li>・器具型番末尾が「E」又は「EF」の器具</li> <li>・低力率タイプの器具</li> <li>・円形蛍光灯の器具</li> </ul>
12	山田照明(株)	<ul style="list-style-type: none"> <li>・40W1 灯用 100V/0.5A 以上、200V/0.25A 以上、40W2 灯用 100V/1A 以上、200V/0.5A 以上)の低力率器具</li> </ul>

## Step 2 安定器の銘板確認



### 表Ⅱ「PCB不使用メーカー一覧」

会社名		会社名	
1	ウエストン(昭和52年8月1日~61年9月14日)	9	日本電気シルバニア
2	NECシルバニア	10	日本電気ホームエレクトロニクス
3	NECホームエレクトロニクス	11	パナソニック電工
4	(株)遠藤照明	12	日立照明
5	オーヤマ照明	13	日立ライティング
6	コイズミ照明(株)	14	藤井電機工業(株)
7	ダイヘン電設機器	15	プリンス電機(株)
8	東芝電材		

### 表Ⅲ「安定器メーカー一覧」

会社名	問合せ先	電話番号
1 伊東電機(株)	品質保証部	0295-56-2101
2 岩崎電気(株)	CSセンター	048-554-1124
3 ウシオ電機(株)		03-5657-1036
4 ウシオライティング(株)	品質保証センター	0790-22-6371
5 (株)梅電社(スター)	大阪 東京	06-6333-0004 03-3944-1651
6 NEC	(株)ホタルクス お客様相談室	0120-52-3205
7 大山電機工業	オーデリック(株)	03-3332-1123
8 (株)共進電機製作所		06-6309-2151
9 金門電気	(株)MARUWA SHOMEI 本社 <a href="https://www.maruwa-shomei.com/support/pcb.html">https://www.maruwa-shomei.com/support/pcb.html</a>	
10 コイト電工(株)【旧:小糸工業】	営業統括部 光電システム事業推進グループ	045-826-6820
11 小糸工業	コイト電工(株) 営業統括部 光電システム事業推進グループ	045-826-6820
12 三洋電機	パナソニック(株) お客様相談センター	0120-878-709
13 新日本電気	(株)ホタルクス お客様相談室	0120-52-3205
14 星和電機(株)	品質保証部	0774-55-9318
15 大光電機(株)	品質保証部 CSセンター	072-962-8437
16 大日本塗料・大亜蛍光工業・ニッポ電機	DNライティング(株) 総務部	0463-22-1946
17 ダイヘン電設機器(株)ヘルメス機器工場【旧:ヘルメス電機】 ※(ヘルメス電機、ダイヘンヘルメス事業部が製造した安定器とネオントランスにのみ対応)	四変テック(株) 電子機器事業部 営業部/品質管理部	0877-33-2323
18 東京芝浦電気	東芝ライテック(株) 照明ご相談センター	0120-66-1048
19 (株)東光高岳【旧:東光電気】	電力プラント事業本部	03-6371-4468
20 東光電気	(株)東光高岳 電力プラント事業本部	03-6371-4468
21 日本真空電機	プリンス電機(株) 営業部	045-501-4722
22 日本電池	(株)GSユアサ お客様相談室	0120-43-1211
23 (株)光電器製作所		06-6962-2681
24 日立製作所	日立グローバルライフソリューションズ(株) 照明サービスセンター	0120-335-762
25 扶桑電機工業(株)	照明部	03-3474-1200
26 ヘルメス電機	四変テック(株) 電子機器事業部 営業部/品質管理部	0877-33-2323
27 マックスレイ	ウシオライティング(株) 品質保証センター	0790-22-6371
28 松下電器産業	パナソニック(株) お客様相談センター	0120-878-709
29 松下電工	パナソニック(株) お客様相談センター	0120-878-709
30 (株)MARUWA SHOMEI	本社	03-5484-6051
31 三菱電機	三菱電機照明(株) 品質保証部サービス課	0467-41-2773
32 山田照明(株)	カスタマーセンター	03-3253-4810
33 (株)リード		048-529-2731
34 和光電気	東芝ライテック(株) 照明ご相談センター	0120-66-1048

【調査に関するお問い合わせ、PCB 使用安定器の処分及び  
処分にかかる費用の補助等に関するお問い合わせ窓口】

(窓口の設置期間:令和元年12月20日まで)

調査受託会社:(株)東京商工リサーチ山形支店

フリーダイヤル **0120-901-718**

(受付時間 平日:10時から19時、土日祝日:9時から16時)

【PCB全般に関するお問い合わせ】

山形市 廃棄物指導課

代表:023-641-1212 内線:871-870

受付時間:平日8時30分から17時15分