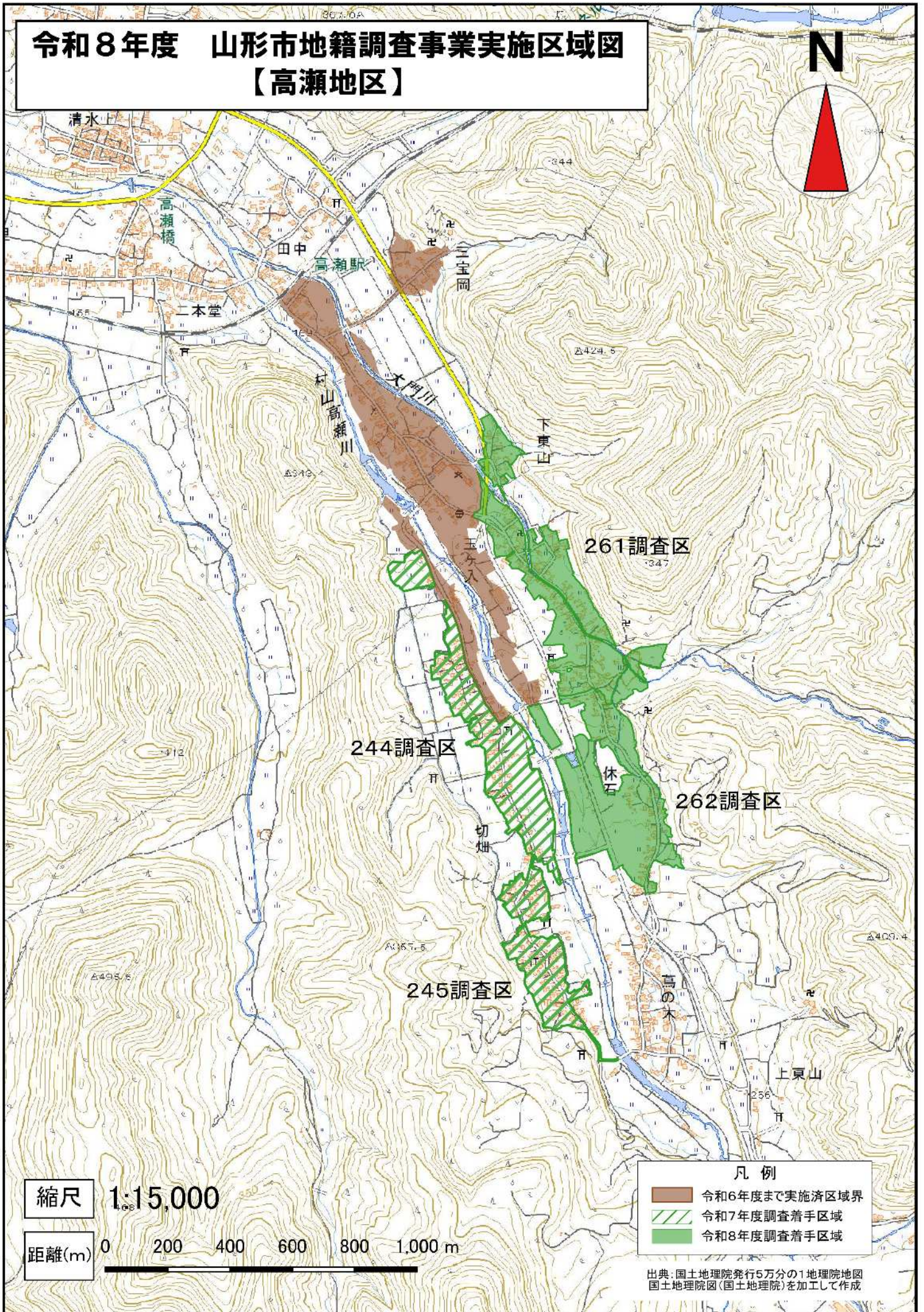
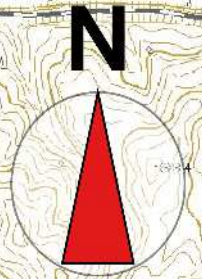


令和8年度 山形市地籍調査事業実施区域図 【高瀬地区】



縮尺 1:15,000

距離(m) 0 200 400 600 800 1,000 m

- 凡例
- 令和6年度まで実施済区域界
 - 令和7年度調査着手区域
 - 令和8年度調査着手区域

出典: 国土地理院発行5万分の1地理院地図
国土地理院図(国土地理院)を加工して作成