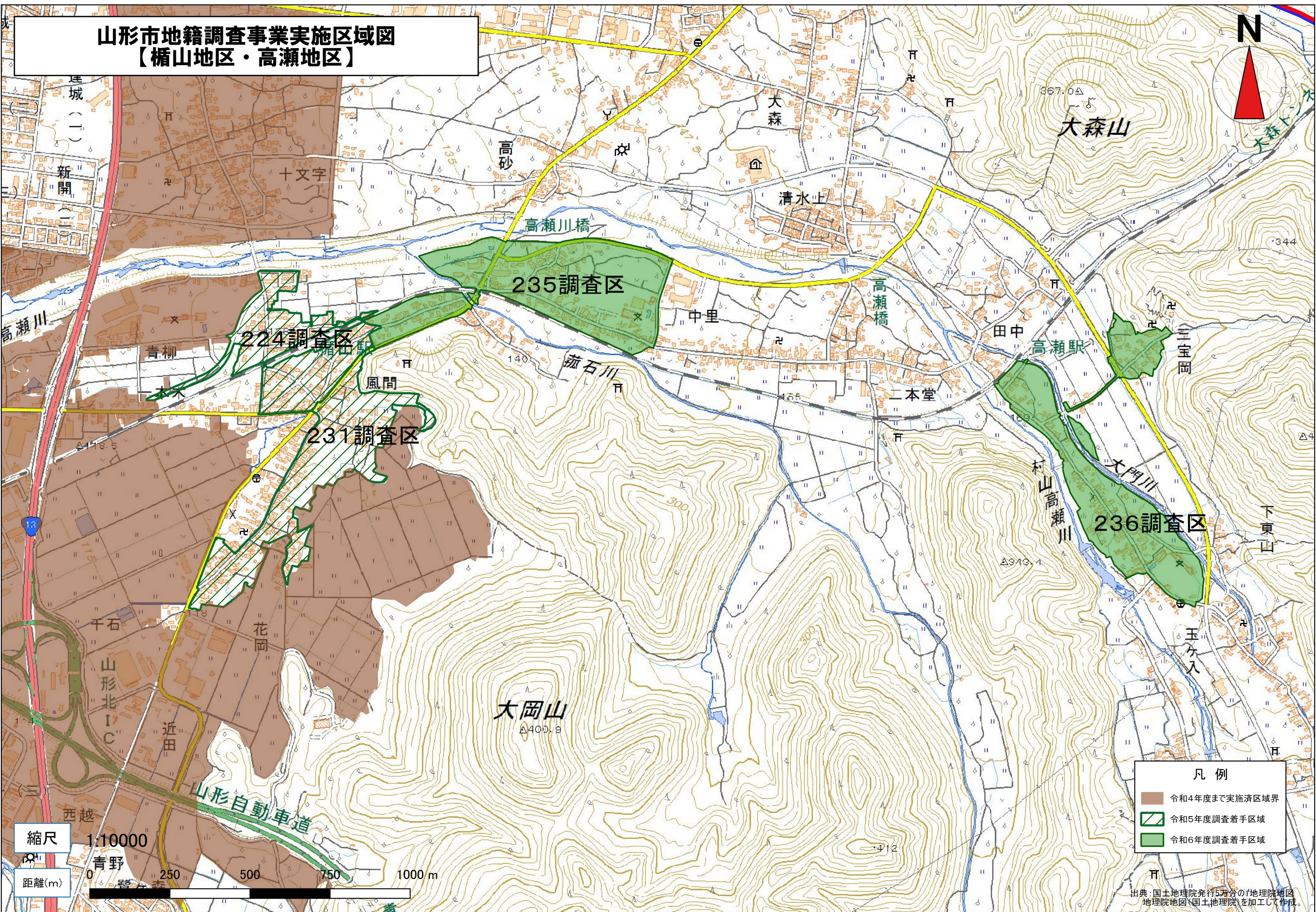


# 山形市地籍調査事業実施区域図 【楯山地区・高瀬地区】



- 凡例
- 令和4年度まで実施済区域界
  - 令和5年度調査着手区域
  - 令和6年度調査着手区域

出典：国土地理院発行5万分の1地理院地図  
地理院地図(国土地理院)を加工して作成。

縮尺 1:10000  
距離(m) 0 250 500 750 1000 m