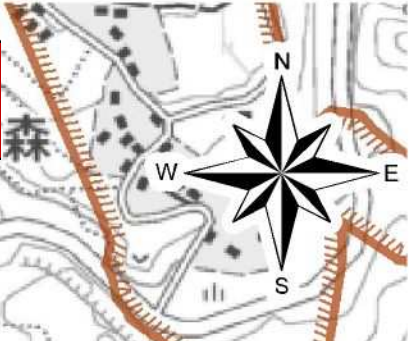




# 西蔵王地区 ため池ハザードマップ(拡大図)

(三本木沼、羽竜沼、樺谷地沼、大平沼、鴻の巣沼)



※自主避難の目安であり、必ずしもこの震度で決壊するとは限りません。

## ため池ハザードマップについて

この地図は、ため池の堤体が決壊した場合、どのような経路を経て流下していくかを、国土地理院発表の基盤図情報(数値標高モデル)5mメッシュを元に解析し、図化したものです。  
満水状態のため池が決壊し、貯えられた水が一度に流れ出てくるような場合を想定しています。  
図化されている浸水想定区域は、仮定に基づき予測した結果であり不確実性を有しております。

三本木沼諸元	総貯水量:123,000m <sup>3</sup>	堤高:4.2m
羽竜沼諸元	総貯水量:173,000m <sup>3</sup>	堤高:10.2m
樺谷地沼諸元	総貯水量:16,500m <sup>3</sup>	堤高:8.6m
大平沼諸元	総貯水量:15,000m <sup>3</sup>	堤高:3.0m
鴻の巣沼諸元	総貯水量:14,500m <sup>3</sup>	堤高:4.9m

## ため池決壊の恐れがある場合の避難行動

避難勧告、避難指示が発令された場合は、速やかに市避難場所・市避難所に避難してください。

ため池決壊による浸水で市避難場所・市避難所へ直接の避難が困難な場合は、

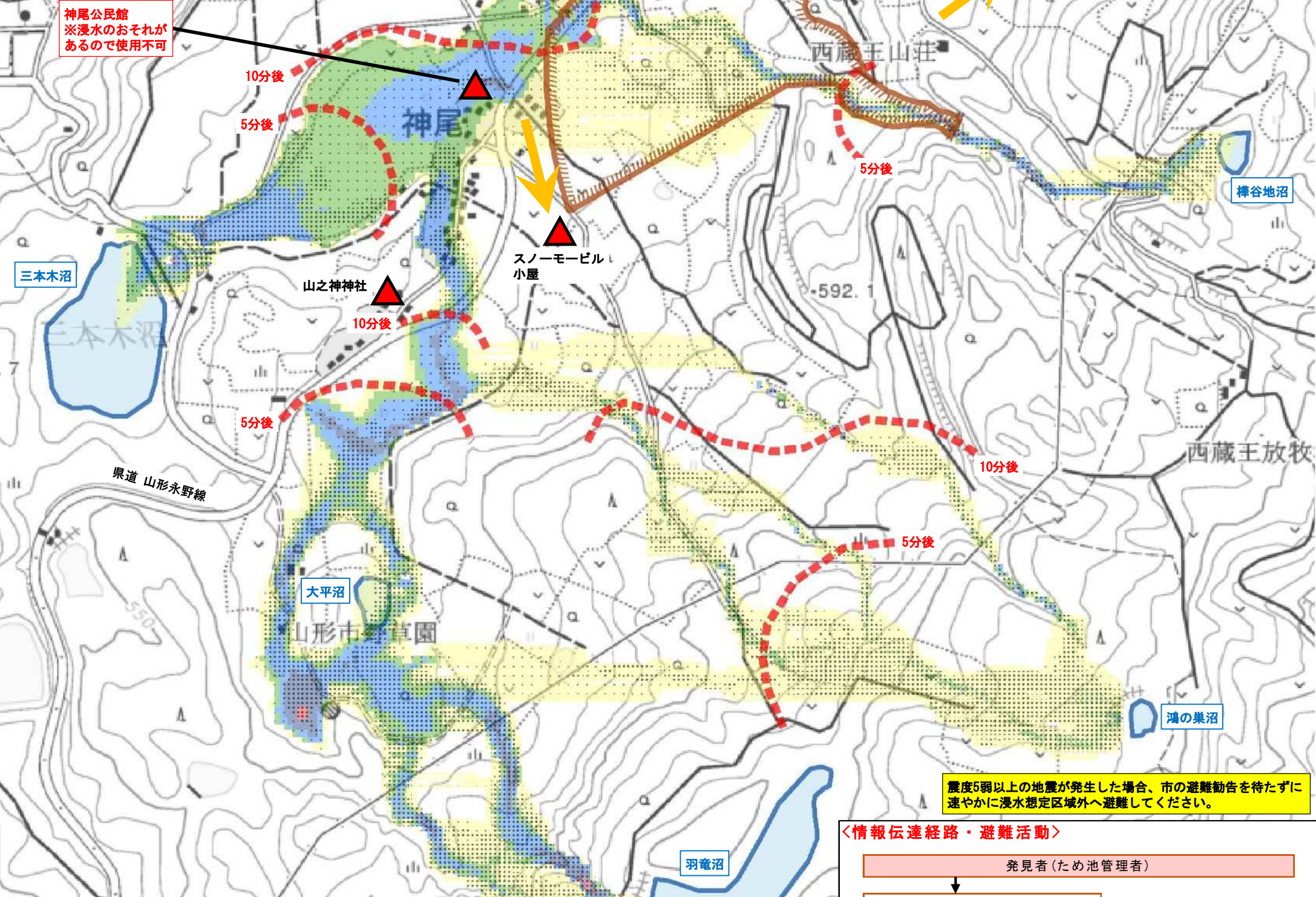
【1次避難】 →

浸水想定区域外へ一時避難してください。または、家屋の2階などへの垂直避難により安全確保に努めてください。

※危険を感じた場合、避難勧告等を待たず避難を始めてください。

**凡例**

- 到達時間: 赤い点線
- 流速:
  - 0.5m/sを超える: 細かい点線
  - 1.5m/sを超える: 粗い点線
- 最大水深:
  - 0.5m未満: 黄色
  - 1.0m未満: 緑
  - 2.0m未満: 青
  - 5.0m未満: 濃青
  - 5.0m以上: 赤
- 避難方向:
  - 1次避難: 黄色矢印
- 避難所:
  - 地区避難所: 赤い三角
  - 土砂災害(特別)警戒区域: 斜線

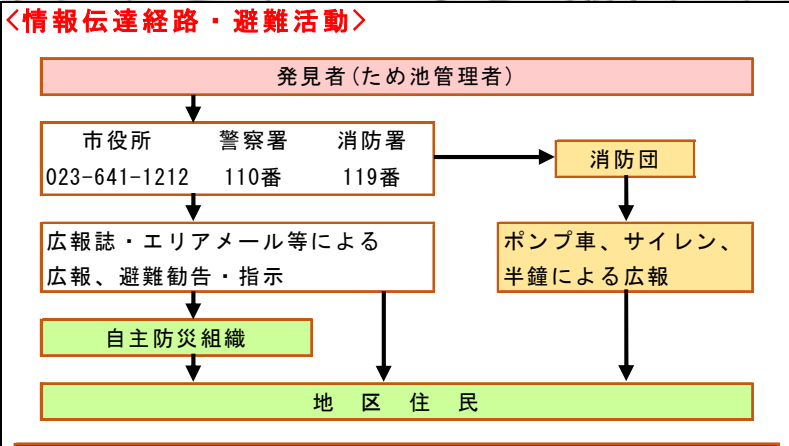


神尾公民館  
※浸水のおそれがあるので使用不可

橋を渡る際  
増水に注意

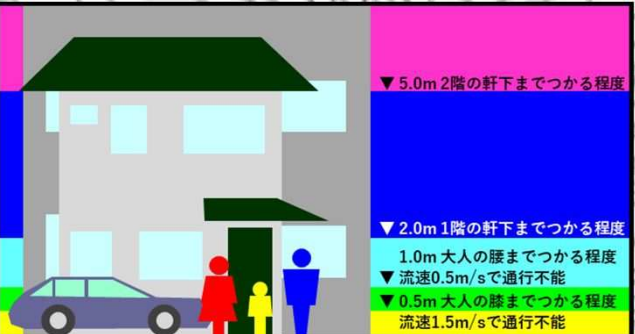
避難の際  
土砂災害に注意

震度5弱以上の地震が発生した場合、市の避難勧告を待たずに速やかに浸水想定区域外へ避難してください。



※危険を感じた場合、避難勧告を待たず避難を開始してください。

市避難所	住所	電話番号
滝山コミュニティセンター	山形市上桜田一丁目17-26	023-622-3401
山形市立滝山小学校	山形市小立四丁目13-86	023-631-2248



ため池ハザードマップに関するお問い合わせ先  
山形市役所 農村整備課 Tel. (代)023-641-1212(内444)