

山形市
高齢者実態調査結果報告書

平成 29 年 7 月

山形県 山形市

目 次

| | |
|-------------------------------------|-----------|
| 第1章 調査の実施概要 | 3 |
| 1 調査の目的 | 3 |
| 2 調査の内容 | 3 |
| (1) 介護予防・日常生活圏域二一ズ調査 | 3 |
| (2) 在宅介護実態調査 | 4 |
| 3 電算処理及び報告書の記載方法 | 4 |
| (1) 電算処理 | 4 |
| (2) 報告書の記載方法等 | 5 |
| 4 調査票の配布と回答状況 | 6 |
| (1) 有効回答者数と有効回答率 | 6 |
| (2) 有効回答者の年齢階級別の状況 | 7 |
| (3) 有効回答者の属性 | 11 |
| 第2章 日常生活圏域別地域分析 | 15 |
| 1 “3つの高齢者像” からみた地域分析 | 16 |
| 2 介護予防事業に関する二一ズ | 21 |
| (1) 介護予防事業対象者出現率 | 21 |
| (2) リスク別該当者出現率 | 22 |
| 3 認知症高齢者対策に関する二一ズ | 34 |
| (1) 認知機能レベル I・II 該当者数の状況 | 34 |
| 4 日常生活支援総合事業に関する二一ズ | 35 |
| (1) サービス事業対象者出現率 | 35 |
| 5 地域資源等の把握 | 36 |
| (1) 地域活動への参加状況 | 36 |
| (2) 地域に期待する支援（サービス） | 39 |
| (3) 住んでいる地域で高齢者が支援できるもの（サービス） | 43 |
| (4) 社会参加と生きがい | 46 |
| 6 高齢者の公共交通機関の利用状況 | 49 |

| | | |
|-----------|------------------------------------|------------|
| 7 | 健康について..... | 50 |
| | (1) 高齢者の健康感や幸福感..... | 50 |
| | (2) 誰かとともに食事をする頻度..... | 52 |
| 8 | 地域特性のまとめ..... | 53 |
| | (1) 「第1圏域」の特性..... | 55 |
| | (2) 「第2圏域」の特性..... | 58 |
| | (3) 「第3圏域」の特性..... | 61 |
| | (4) 「第4圏域」の特性..... | 64 |
| | (5) 「第5圏域」の特性..... | 67 |
| | (6) 「第6圏域」の特性..... | 70 |
| | (7) 「第7圏域」の特性..... | 73 |
| | (8) 「第8圏域」の特性..... | 76 |
| | (9) 「第9圏域」の特性..... | 79 |
| | (10) 「第10圏域」の特性..... | 82 |
| | (11) 「第11圏域」の特性..... | 85 |
| | (12) 「第12圏域」の特性..... | 88 |
| | (13) 「第13圏域」の特性..... | 91 |
| I | 「第1圏域」..... | 95 |
| 1 | 家族構成や介護・生活状況..... | 96 |
| | (1) 家族構成..... | 96 |
| | (2) 日中独居の状況..... | 96 |
| | (3) 日常生活における介護（介助）の状況..... | 97 |
| | (4) 現在の経済状況..... | 97 |
| 2 | “3つの高齢者像”からみた地域分析..... | 98 |
| 3 | リスク別該当者の予測..... | 99 |
| 4 | 地域資源等の把握..... | 105 |
| | (1) 地域活動への参加状況..... | 105 |
| | (2) 地域に期待する支援（サービス）..... | 106 |
| | (3) 住んでいる地域で高齢者が支援できるもの（サービス）..... | 108 |
| II | 「第2圏域」..... | 110 |
| 1 | 家族構成や介護・生活状況..... | 111 |
| | (1) 家族構成..... | 111 |
| | (2) 日中独居の状況..... | 111 |

| | |
|------------------------------------|------------|
| (3) 日常生活における介護（介助）の状況..... | 112 |
| (4) 現在の経済状況..... | 112 |
| 2 “3つの高齢者像”からみた地域分析..... | 113 |
| 3 リスク別該当者の予測..... | 114 |
| 4 地域資源等の把握..... | 120 |
| (1) 地域活動への参加状況..... | 120 |
| (2) 地域に期待する支援（サービス）..... | 121 |
| (3) 住んでいる地域で高齢者が支援できるもの（サービス）..... | 123 |
| Ⅲ 「第3圏域」..... | 125 |
| 1 家族構成や介護・生活状況..... | 126 |
| (1) 家族構成..... | 126 |
| (2) 日中独居の状況..... | 126 |
| (3) 日常生活における介護（介助）の状況..... | 127 |
| (4) 現在の経済状況..... | 127 |
| 2 “3つの高齢者像”からみた地域分析..... | 128 |
| 3 リスク別該当者の予測..... | 129 |
| 4 地域資源等の把握..... | 135 |
| (1) 地域活動への参加状況..... | 135 |
| (2) 地域に期待する支援（サービス）..... | 136 |
| (3) 住んでいる地域で高齢者が支援できるもの（サービス）..... | 137 |
| Ⅳ 「第4圏域」..... | 138 |
| 1 家族構成や介護・生活状況..... | 139 |
| (1) 家族構成..... | 139 |
| (2) 日中独居の状況..... | 139 |
| (3) 日常生活における介護（介助）の状況..... | 140 |
| (4) 現在の経済状況..... | 140 |
| 2 “3つの高齢者像”からみた地域分析..... | 141 |
| 3 リスク別該当者の予測..... | 142 |
| 4 地域資源等の把握..... | 148 |
| (1) 地域活動への参加状況..... | 148 |
| (2) 地域に期待する支援（サービス）..... | 149 |
| (3) 住んでいる地域で高齢者が支援できるもの（サービス）..... | 150 |

| | |
|-------------------------------------|------------|
| V 「第5圏域」 | 151 |
| 1 家族構成や介護・生活状況..... | 152 |
| (1) 家族構成..... | 152 |
| (2) 日中独居の状況..... | 152 |
| (3) 日常生活における介護（介助）の状況..... | 153 |
| (4) 現在の経済状況..... | 153 |
| 2 “3つの高齢者像” からみた地域分析 | 154 |
| 3 リスク別該当者の予測 | 155 |
| 4 地域資源等の把握..... | 161 |
| (1) 地域活動への参加状況..... | 161 |
| (2) 地域に期待する支援（サービス） | 162 |
| (3) 住んでいる地域で高齢者が支援できるもの（サービス） | 163 |
| VI 「第6圏域」 | 164 |
| 1 家族構成や介護・生活状況..... | 165 |
| (1) 家族構成..... | 165 |
| (2) 日中独居の状況..... | 166 |
| (3) 日常生活における介護（介助）の状況..... | 167 |
| (4) 現在の経済状況..... | 167 |
| 2 “3つの高齢者像” からみた地域分析 | 168 |
| 3 リスク別該当者の予測 | 169 |
| 4 地域資源等の把握..... | 175 |
| (1) 地域活動への参加状況..... | 175 |
| (2) 地域に期待する支援（サービス） | 177 |
| (3) 住んでいる地域で高齢者が支援できるもの（サービス） | 179 |
| VII 「第7圏域」 | 181 |
| 1 家族構成や介護・生活状況..... | 181 |
| (1) 家族構成..... | 181 |
| (2) 日中独居の状況..... | 181 |
| (3) 日常生活における介護（介助）の状況..... | 183 |
| (4) 現在の経済状況..... | 183 |
| 2 “3つの高齢者像” からみた地域分析 | 184 |
| 3 リスク別該当者の予測 | 185 |

| | | |
|-------------|-------------------------------|------------|
| 4 | 地域資源等の把握 | 191 |
| | (1) 地域活動への参加状況 | 191 |
| | (2) 地域に期待する支援（サービス） | 192 |
| | (3) 住んでいる地域で高齢者が支援できるもの（サービス） | 193 |
| VIII | 「第8圏域」 | 194 |
| 1 | 家族構成や介護・生活状況 | 195 |
| | (1) 家族構成 | 195 |
| | (2) 日中独居の状況 | 195 |
| | (3) 日常生活における介護（介助）の状況 | 196 |
| | (4) 現在の経済状況 | 196 |
| 2 | “3つの高齢者像”からみた地域分析 | 197 |
| 3 | リスク別該当者の予測 | 198 |
| 4 | 地域資源等の把握 | 204 |
| | (1) 地域活動への参加状況 | 204 |
| | (2) 地域に期待する支援（サービス） | 205 |
| | (3) 住んでいる地域で高齢者が支援できるもの（サービス） | 207 |
| IX | 「第9圏域」 | 209 |
| 1 | 家族構成や介護・生活状況 | 210 |
| | (1) 家族構成 | 210 |
| | (2) 日中独居の状況 | 210 |
| | (3) 日常生活における介護（介助）の状況 | 211 |
| | (4) 現在の経済状況 | 211 |
| 2 | “3つの高齢者像”からみた地域分析 | 212 |
| 3 | リスク別該当者の予測 | 213 |
| 4 | 地域資源等の把握 | 219 |
| | (1) 地域活動への参加状況 | 219 |
| | (2) 地域に期待する支援（サービス） | 220 |
| | (3) 住んでいる地域で高齢者が支援できるもの（サービス） | 221 |
| X | 「第10圏域」 | 222 |
| 1 | 家族構成や介護・生活状況 | 223 |
| | (1) 家族構成 | 223 |
| | (2) 日中独居の状況 | 223 |

| | |
|------------------------------------|------------|
| (3) 日常生活における介護（介助）の状況..... | 224 |
| (4) 現在の経済状況..... | 224 |
| 2 “3つの高齢者像”からみた地域分析..... | 225 |
| 3 リスク別該当者の予測..... | 226 |
| 4 地域資源等の把握..... | 232 |
| (1) 地域活動への参加状況..... | 232 |
| (2) 地域に期待する支援（サービス）..... | 233 |
| (3) 住んでいる地域で高齢者が支援できるもの（サービス）..... | 235 |
| XI 「第11圏域」..... | 237 |
| 1 家族構成や介護・生活状況..... | 238 |
| (1) 家族構成..... | 238 |
| (2) 日中独居の状況..... | 238 |
| (3) 日常生活における介護（介助）の状況..... | 239 |
| (4) 現在の経済状況..... | 239 |
| 2 “3つの高齢者像”からみた地域分析..... | 240 |
| 3 リスク別該当者の予測..... | 241 |
| 4 地域資源等の把握..... | 247 |
| (1) 地域活動への参加状況..... | 247 |
| (2) 地域に期待する支援（サービス）..... | 248 |
| (3) 住んでいる地域で高齢者が支援できるもの（サービス）..... | 249 |
| XII 「第12圏域」..... | 250 |
| 1 家族構成や介護・生活状況..... | 251 |
| (1) 家族構成..... | 251 |
| (2) 日中独居の状況..... | 251 |
| (3) 日常生活における介護（介助）の状況..... | 252 |
| (4) 現在の経済状況..... | 252 |
| 2 “3つの高齢者像”からみた地域分析..... | 253 |
| 3 リスク別該当者の予測..... | 254 |
| 4 地域資源等の把握..... | 260 |
| (1) 地域活動への参加状況..... | 260 |
| (2) 地域に期待する支援（サービス）..... | 261 |
| (3) 住んでいる地域で高齢者が支援できるもの（サービス）..... | 262 |

| | |
|------------------------------------|------------|
| XⅢ 「第13圏域」 | 263 |
| 1 家族構成や介護・生活状況..... | 264 |
| (1) 家族構成..... | 264 |
| (2) 日中独居の状況..... | 264 |
| (3) 日常生活における介護（介助）の状況..... | 265 |
| (4) 現在の経済状況..... | 265 |
| 2 “3つの高齢者像” からみた地域分析..... | 266 |
| 3 リスク別該当者の予測..... | 267 |
| 4 地域資源等の把握..... | 273 |
| (1) 地域活動への参加状況..... | 273 |
| (2) 地域に期待する支援（サービス）..... | 274 |
| (3) 住んでいる地域で高齢者が支援できるもの（サービス）..... | 275 |
| 第3章 一般高齢者調査結果 | 279 |
| 1 あなたのご家族や生活状況について..... | 279 |
| (1) 家族構成及び日中独居者の状況..... | 279 |
| (2) 日常生活における介護（介助）の状況..... | 280 |
| (3) 現在の経済状況..... | 281 |
| (4) 現在の居住環境..... | 282 |
| 2 からだを動かすことについて..... | 283 |
| (1) 運動機能の状況..... | 283 |
| (2) 外出の状況..... | 286 |
| 3 食べることについて..... | 292 |
| (1) 現在の肥満状況..... | 292 |
| (2) 歯・口腔の状況..... | 293 |
| (3) 食事の状況..... | 295 |
| 4 毎日の生活について..... | 297 |
| (1) IADL（手段的自立度）の状況..... | 297 |
| (2) 社会参加（知的能動性）の状況..... | 301 |
| (3) 社会参加（社会的役割）の状況..... | 303 |
| (4) 老研指標総合評価..... | 306 |
| (5) こころの健康状態..... | 307 |
| (6) 物忘れの状況..... | 309 |
| (7) ゴミ出しの状況（市独自設問）..... | 311 |

| | | |
|----|---------------------------------|-----|
| 5 | 地域での活動について | 312 |
| | （1）グループ活動等の状況..... | 312 |
| | （2）地域づくりに対する参加意向..... | 314 |
| | （3）地域住民が生活支援サービスとして支援できるもの..... | 316 |
| 6 | たすけあいについて | 317 |
| | （1）困った際に頼る相手または頼られる相手..... | 317 |
| | （2）友人・知人との交流状況..... | 320 |
| 7 | 健康について..... | 321 |
| | （1）健康状態..... | 321 |
| | （2）疾病と喫煙や飲酒の関係..... | 322 |
| | （3）通院の状況..... | 324 |
| 8 | 介護等が必要になった場合の生活について..... | 325 |
| | （1）生活場所やサービス利用の意向..... | 325 |
| | （2）近隣からの支援に望むこと..... | 326 |
| 9 | 山形市の施策について | 328 |
| | （1）認知症予防への支援..... | 328 |
| | （2）高齢者保健福祉への取組..... | 330 |
| 10 | 自動車の運転について | 331 |

第4章 チェックリスト該当者調査結果.....335

| | | |
|---|---------------------------|-----|
| 1 | あなたのご家族や生活状況について | 335 |
| | （1）家族構成及び日中独居者の状況..... | 335 |
| | （2）日常生活における介護（介助）の状況..... | 336 |
| | （3）現在の経済状況..... | 337 |
| | （4）現在の居住環境..... | 338 |
| 2 | からだを動かすことについて..... | 339 |
| | （1）運動機能の状況..... | 339 |
| | （2）外出の状況..... | 341 |
| 3 | 食べることについて | 344 |
| | （1）現在の肥満状況..... | 344 |
| | （2）歯・口腔の状況..... | 345 |
| | （3）食事の状況..... | 347 |
| 4 | 毎日の生活について | 349 |
| | （1）IADL（手段的自立度）の状況..... | 349 |

| | |
|-----------------------------------|-----|
| (2) 社会参加（知的能動性）の状況 | 352 |
| (3) 社会参加（社会的役割）の状況 | 354 |
| (4) 老研指標総合評価 | 356 |
| (5) こころの健康状態 | 356 |
| (6) 物忘れの状況 | 358 |
| (7) ゴミ出しの状況（市独自設問） | 360 |
| 5 地域での活動について | 361 |
| (1) グループ活動等の状況 | 361 |
| (2) 地域づくりに対する参加意向 | 363 |
| (3) 地域住民が生活支援サービスとして支援できるもの | 365 |
| 6 たすけあいについて | 366 |
| (1) 困った際に頼る相手または頼られる相手 | 366 |
| (2) 友人・知人との交流状況 | 369 |
| 7 健康について | 370 |
| (1) 健康状態 | 370 |
| (2) 疾病と喫煙や飲酒の関係 | 370 |
| (3) 通院の状況 | 372 |
| 8 介護等が必要になった場合の生活について | 373 |
| (1) 生活場所やサービス利用の意向 | 373 |
| (2) 近隣からの支援に望むこと | 374 |
| 9 山形市の施策について | 376 |
| (1) 認知症予防への支援 | 376 |
| (2) 高齢者保健福祉への取組 | 378 |
| 10 自動車の運転について | 379 |

第5章 要支援者調査結果383

| | |
|-----------------------------|-----|
| 1 あなたのご家族や生活状況について | 383 |
| (1) 家族構成及び日中独居者の状況 | 383 |
| (2) 日常生活における介護（介助）の状況 | 384 |
| (3) 現在の経済状況 | 385 |
| (4) 現在の居住環境 | 386 |
| 2 からだを動かすことについて | 387 |
| (1) 運動機能の状況 | 387 |
| (2) 外出の状況 | 389 |

| | | |
|-----------------------------|----------------------------------|------------|
| 3 | 食べることについて | 392 |
| | （1）現在の肥満状況 | 392 |
| | （2）歯・口腔の状況 | 393 |
| | （3）食事の状況 | 395 |
| 4 | 毎日の生活について | 397 |
| | （1）IADL（手段的自立度）の状況 | 397 |
| | （2）社会参加（知的能動性）の状況 | 400 |
| | （3）社会参加（社会的役割）の状況 | 402 |
| | （4）老研指標総合評価 | 404 |
| | （5）こころの健康状態 | 404 |
| | （6）物忘れの状況 | 406 |
| | （7）ゴミ出しの状況（市独自設問） | 408 |
| 5 | 地域での活動について | 409 |
| | （1）グループ活動等の状況 | 409 |
| | （2）地域づくりに対する参加意向 | 411 |
| | （3）地域住民が生活支援サービスとして支援できるもの | 413 |
| 6 | たすけあいについて | 414 |
| | （1）困った際に頼る相手または頼られる相手 | 414 |
| | （2）友人・知人との交流状況 | 417 |
| 7 | 健康について | 418 |
| | （1）健康状態 | 418 |
| | （2）疾病と喫煙や飲酒の関係 | 418 |
| | （3）通院の状況 | 420 |
| 8 | 介護等が必要になった場合の生活について | 421 |
| | （1）生活場所やサービス利用の意向 | 421 |
| | （2）近隣からの支援に望むこと | 422 |
| 9 | 山形市の施策について | 424 |
| | （1）認知症予防への支援 | 424 |
| | （2）高齢者保健福祉への取組 | 426 |
| 10 | 自動車の運転について | 427 |
| 第6章 在宅介護実態調査結果 | | 431 |
| 1 | ご本人（要介護者）の状況について | 431 |
| | （1）要介護者の要介護度 | 431 |

| | |
|--------------------------------------|------------|
| (2) 要介護者の世帯状況..... | 431 |
| (3) 家族・親族による介護の頻度..... | 432 |
| 2 主な介護者等の状況（属性等）について..... | 434 |
| (1) 主な介護者の状況..... | 434 |
| (2) 主な介護者の介護実態..... | 435 |
| (3) 家族介護のために離職した状況..... | 437 |
| 3 支援・サービス・訪問診療の利用状況やニーズについて..... | 440 |
| (1) 在宅生活を続けていくための必要な支援・サービス..... | 440 |
| (2) 介護保険サービスの利用状況..... | 444 |
| (3) 訪問診療の利用状況..... | 446 |
| 4 主な介護者の就労状況について..... | 448 |
| (1) 主な介護者の勤務形態..... | 448 |
| (2) 継続就労者（フルタイム・パートタイム）の就労実態と意向..... | 448 |
| 5 介護生活を続ける際の不安や困りごと..... | 450 |
| (1) 主な介護者が不安に感じる介護の内容..... | 450 |
| 6 介護離職の要因について..... | 452 |
| (1) 主な介護者を取り巻く介護環境等..... | 452 |
| (2) 就業中の主な介護者に関する就労環境..... | 457 |
| (3) 要介護者の様態と介護実態..... | 460 |
| (4) 介護給付サービス等の利用状況..... | 461 |
| 7 山形市独自設問..... | 463 |
| (1) 近隣からの支援に関する意向..... | 463 |
| (2) 終末期に関する意向..... | 464 |
| (3) 高齢者保健福祉の施策について..... | 465 |
| 資料編..... | 469 |
| 1 電算処理の判定条件等..... | 469 |
| 2 アンケート調査票..... | 473 |
| (1) 介護予防・日常生活圏域ニーズ調査..... | 473 |
| (2) 在宅介護実態調査..... | 481 |

第1章

調査の実施概要

第1章 調査の実施概要

1 調査の目的

「山形市第7期高齢者福祉計画・介護保険事業計画」の策定にあたっては、高齢者等の日常生活実態及び介護者の介護実態を把握し、本市における地域を含めた課題整理を行い、今後目指すべき地域包括ケアシステム構築のあり方とサービス基盤の方向性を検討する必要があります。

本調査は、計画策定に必要となる将来推計の基礎資料を得ることを目的としています。

2 調査の内容

(1) 介護予防・日常生活圏域ニーズ調査

要介護状態になる前の高齢者に対する「要介護度の悪化につながるリスクの発生状況」及び「要介護度の悪化に影響を与える日常生活の状況」のアンケートを実施し、地域包括ケアシステム構築のための地域課題の抽出とサービス基盤の方向性を検討するための基礎資料を得ることを目的としています。

| | | |
|--------|---|--------|
| 調査対象者 | 平成29年1月15日現在、山形市に居住する65歳以上の一般高齢者及び要支援1・2認定者（要介護1～5認定者を除く）6,000人を無作為抽出 | 6,000人 |
| 調査方法 | 平成29年3月6日～平成29年3月24日 郵送方式による調査 | |
| 調査票の設計 | 1 あなたのご家族や生活状況について | 9設問 |
| | 2 からだを動かすことについて | 14設問 |
| | 3 食べることについて | 11設問 |
| | 4 毎日の生活について | 25設問 |
| | 5 地域での活動について | 4設問 |
| | 6 たすけあいについて | 8設問 |
| | 7 健康について | 9設問 |
| | 8 介護等が必要になった場合の生活について | 4設問 |
| | 9 山形市の施策について | 3設問 |
| | 10 自動車の運転について | 2設問 |
| | 設問数合計 | 89設問 |

※調査票は資料編に掲載しています。

(2) 在宅介護実態調査

介護する家族に対するアンケートを実施し、「地域包括ケアの構築」という観点に加え、「介護離職をなくしていくためにはどのようなサービスが必要か」といった観点を含めて、介護給付サービスをはじめ各種類の「量の見込み」を設定するための基礎資料を得ることを目的としています。

| | | |
|--------|---|---------|
| 調査対象者 | 平成 29 年 1 月 15 日現在、山形市に居住する 65 歳以上の要支援 1・2 認定者及び要介護 1～5 認定者 1,400 人を無作為抽出 | 1,400 人 |
| 調査方法 | 平成 29 年 3 月 6 日～平成 29 年 3 月 24 日 郵送方式による調査 | |
| 調査票の設計 | I ご本人（要介護者）の状況について | 2 設問 |
| | II 主な介護者等の状況（属性等）について | 5 設問 |
| | III 支援・サービス・訪問診療の利用状況・ニーズについて | 7 設問 |
| | IV 主な介護者の就労状況について | 4 設問 |
| | V 介護生活を続ける際の不安や困りごと | 1 設問 |
| | VI 山形市独自設問 | 4 設問 |
| | 設問数合計 | 23 設問 |

※調査票は資料編に掲載しています。

3 電算処理及び報告書の記載方法

(1) 電算処理

集計処理にあたっては、回答結果から世帯状況、健康自立度別高齢者像、運動器の機能低下リスク、口腔機能の低下リスク、低栄養の傾向リスク、閉じこもり傾向リスク、認知機能の低下リスク、うつ傾向リスク、CPSの判定条件を基に行いました。その条件内容は資料編に記載しています。

また、集計表やグラフの%表示は小数点第2位を四捨五入しているため、合計しても100%にならない場合があります。

(2) 報告書の記載方法等

報告書の記載にあたっては、テーマごとに関連する設問を集約し分析を行っているため、調査票の設問番号順になっていません。グラフや表に記載しているタイトル番号は、調査票の設問番号を用いています。

また、年齢階級別での比較は対象者数が少ない年齢階級については、5歳階級別に記載していない場合があります。

第2章において地域差を算出するグラフ内「市平均値」は、市全域の出現率との差異を表すため0.0としています。

用語について

| | |
|---------------|--|
| 一般高齢者 | 要支援・要介護認定者を除いた65歳以上高齢者を称しています。 |
| チェックリスト該当者 | 一般高齢者のうち、窓口でのチェックリストに該当し総合事業のサービスを受けている方を称しています。 |
| 要支援認定者 | 要支援1・2認定者 報告書では「要支援者」と略称を用いています。 |
| 要介護認定者 | 要介護1～5認定者 報告書では「要介護者」と略称を用いています。 |
| 健康高齢者 | 介護予防事業対象者、サービス事業対象者、認知機能レベルⅠ・Ⅱ該当者に該当していない健康で元気に暮らしている高齢者を称しています。 |
| 介護予防事業対象者 | 要支援・要介護認定者を除く65歳以上の高齢者のうち、要支援又は要介護状態になるおそれがあると判定された方を称しています。 (「運動器の機能低下」「口腔機能の低下」「低栄養の傾向」「閉じこもり傾向」「認知機能の低下」「うつ傾向」の各リスクに1つでも該当した方) |
| サービス事業対象者 | 介護予防事業対象者に該当している方の中で、「ひとり暮らし」「高齢者夫婦のみ」「日中独居になることがよくある」という条件を追加した方を称しています。 |
| 認知機能レベルⅠ・Ⅱ該当者 | 認知機能の障害程度がレベルⅠ(境界域)・レベルⅡ(軽度)に該当した高齢者を称し、認知症の予防効果が見込める軽度認知機能障害該当者として位置づけています。 |

4 調査票の配布と回答状況

(1) 有効回答者数と有効回答率

本調査の回答状況は以下のとおりです。

表 1.1 介護予防・日常生活圏域ニーズ調査の回答状況

| | 調査対象者数 | 調査票の配布数 | 有効回答数 | 有効回答率 |
|-------|----------|---------|---------|-------|
| 市全域 | 60,837 人 | 6,000 人 | 4,618 人 | 77.0% |
| 第1圏域 | 6,084 人 | 470 人 | 373 人 | 79.4% |
| 第2圏域 | 3,148 人 | 450 人 | 336 人 | 74.7% |
| 第3圏域 | 6,070 人 | 470 人 | 362 人 | 77.0% |
| 第4圏域 | 5,077 人 | 470 人 | 361 人 | 76.8% |
| 第5圏域 | 3,428 人 | 450 人 | 368 人 | 81.8% |
| 第6圏域 | 4,567 人 | 460 人 | 344 人 | 74.8% |
| 第7圏域 | 3,544 人 | 450 人 | 352 人 | 78.2% |
| 第8圏域 | 4,868 人 | 460 人 | 347 人 | 75.4% |
| 第9圏域 | 7,691 人 | 480 人 | 369 人 | 76.9% |
| 第10圏域 | 4,212 人 | 460 人 | 363 人 | 78.9% |
| 第11圏域 | 4,206 人 | 460 人 | 347 人 | 75.4% |
| 第12圏域 | 4,073 人 | 460 人 | 363 人 | 78.9% |
| 第13圏域 | 3,869 人 | 460 人 | 333 人 | 72.4% |

表 1.2 在宅介護実態調査の回答状況

| | 調査対象者数 | 調査票の配布数 | 有効回答数 | 有効回答率 |
|-------|----------|---------|-------|-------|
| 市全域 | 11,264 人 | 1,400 人 | 872 人 | 62.3% |
| 第1圏域 | 1,185 人 | 110 人 | 76 人 | 69.1% |
| 第2圏域 | 628 人 | 105 人 | 72 人 | 68.6% |
| 第3圏域 | 1,074 人 | 110 人 | 74 人 | 67.3% |
| 第4圏域 | 869 人 | 110 人 | 65 人 | 59.1% |
| 第5圏域 | 592 人 | 105 人 | 59 人 | 56.2% |
| 第6圏域 | 979 人 | 110 人 | 73 人 | 66.4% |
| 第7圏域 | 663 人 | 105 人 | 58 人 | 55.2% |
| 第8圏域 | 1,060 人 | 110 人 | 63 人 | 57.3% |
| 第9圏域 | 1,213 人 | 110 人 | 71 人 | 64.5% |
| 第10圏域 | 692 人 | 110 人 | 63 人 | 57.3% |
| 第11圏域 | 741 人 | 105 人 | 65 人 | 61.9% |
| 第12圏域 | 757 人 | 105 人 | 62 人 | 59.0% |
| 第13圏域 | 811 人 | 105 人 | 71 人 | 67.6% |

(注) 回収した調査票の中に認定ソフト2009と突合できない方が3人いました。

(2) 有効回答者の年齢階級別の状況

表 1.3 市全域の調査別性別年齢階級別有効回答者 単位：上段/人、下段/%

| 調査対象者 | 計 | 男性 | | | | | | 女性 | | | | | |
|------------------------|-------|--------|--------|--------|--------|--------|-------|--------|--------|--------|--------|--------|-------|
| | | 65～69歳 | 70～74歳 | 75～79歳 | 80～84歳 | 85～89歳 | 90歳以上 | 65～69歳 | 70～74歳 | 75～79歳 | 80～84歳 | 85～89歳 | 90歳以上 |
| ニーズ調査 (一般高齢者) | 4,454 | 536 | 542 | 461 | 304 | 151 | 43 | 592 | 606 | 536 | 399 | 211 | 73 |
| | 100.0 | 12.0 | 12.2 | 10.4 | 6.8 | 3.4 | 1.0 | 13.3 | 13.6 | 12.0 | 9.0 | 4.7 | 1.6 |
| ニーズ調査 (要支援者) | 164 | 5 | 2 | 8 | 11 | 13 | 7 | 2 | 12 | 15 | 30 | 34 | 25 |
| | 100.0 | 3.0 | 1.2 | 4.9 | 6.7 | 7.9 | 4.3 | 1.2 | 7.3 | 9.1 | 18.3 | 20.7 | 15.2 |
| 在宅介護 実態調査 (要支援者) | 300 | 2 | 6 | 16 | 26 | 26 | 13 | 9 | 19 | 28 | 56 | 58 | 41 |
| | 100.0 | 0.7 | 2.0 | 5.3 | 8.7 | 8.7 | 4.3 | 3.0 | 6.3 | 9.3 | 18.7 | 19.3 | 13.7 |
| 在宅介護 実態調査 (要介護者) | 572 | 14 | 28 | 27 | 38 | 46 | 37 | 8 | 10 | 43 | 69 | 97 | 155 |
| | 100.0 | 2.4 | 4.9 | 4.7 | 6.6 | 8.0 | 6.5 | 1.4 | 1.7 | 7.5 | 12.1 | 17.0 | 27.1 |

表 1.4 「第1圏域」の調査別性別年齢階級別有効回答者 単位：上段/人、下段/%

| 調査対象者 | 計 | 男性 | | | | | | 女性 | | | | | |
|------------------------|-------|--------|--------|--------|--------|--------|-------|--------|--------|--------|--------|--------|-------|
| | | 65～69歳 | 70～74歳 | 75～79歳 | 80～84歳 | 85～89歳 | 90歳以上 | 65～69歳 | 70～74歳 | 75～79歳 | 80～84歳 | 85～89歳 | 90歳以上 |
| ニーズ調査 (一般高齢者) | 357 | 39 | 45 | 39 | 29 | 8 | 2 | 38 | 55 | 47 | 36 | 16 | 3 |
| | 100.0 | 10.9 | 12.6 | 10.9 | 8.1 | 2.2 | 0.6 | 10.6 | 15.4 | 13.2 | 10.1 | 4.5 | 0.8 |
| ニーズ調査 (要支援者) | 16 | 0 | 0 | 1 | 0 | 1 | 3 | 0 | 0 | 1 | 1 | 6 | 3 |
| | 100.0 | 0.0 | 0.0 | 6.3 | 0.0 | 6.3 | 18.8 | 0.0 | 0.0 | 6.3 | 6.3 | 37.5 | 18.8 |
| 在宅介護 実態調査 (要支援者) | 24 | 0 | 0 | 0 | 2 | 4 | 1 | 0 | 2 | 0 | 4 | 5 | 6 |
| | 100.0 | 0.0 | 0.0 | 0.0 | 8.3 | 16.7 | 4.2 | 0.0 | 8.3 | 0.0 | 16.7 | 20.8 | 25.0 |
| 在宅介護 実態調査 (要介護者) | 52 | 0 | 3 | 3 | 4 | 3 | 3 | 0 | 0 | 2 | 14 | 8 | 12 |
| | 100.0 | 0.0 | 5.8 | 5.8 | 7.7 | 5.8 | 5.8 | 0.0 | 0.0 | 3.8 | 26.9 | 15.4 | 23.1 |

表 1.5 「第2圏域」の調査別性別年齢階級別有効回答者 単位：上段/人、下段/%

| 調査対象者 | 計 | 男性 | | | | | | 女性 | | | | | |
|------------------------|-------|--------|--------|--------|--------|--------|-------|--------|--------|--------|--------|--------|-------|
| | | 65～69歳 | 70～74歳 | 75～79歳 | 80～84歳 | 85～89歳 | 90歳以上 | 65～69歳 | 70～74歳 | 75～79歳 | 80～84歳 | 85～89歳 | 90歳以上 |
| ニーズ調査 (一般高齢者) | 325 | 40 | 34 | 37 | 19 | 12 | 4 | 48 | 41 | 36 | 33 | 16 | 5 |
| | 100.0 | 12.3 | 10.5 | 11.4 | 5.8 | 3.7 | 1.2 | 14.8 | 12.6 | 11.1 | 10.2 | 4.9 | 1.5 |
| ニーズ調査 (要支援者) | 11 | 0 | 0 | 1 | 3 | 0 | 1 | 0 | 1 | 2 | 1 | 2 | 0 |
| | 100.0 | 0.0 | 0.0 | 9.1 | 27.3 | 0.0 | 9.1 | 0.0 | 9.1 | 18.2 | 9.1 | 18.2 | 0.0 |
| 在宅介護 実態調査 (要支援者) | 23 | 0 | 1 | 0 | 1 | 1 | 1 | 1 | 1 | 3 | 5 | 7 | 2 |
| | 100.0 | 0.0 | 4.3 | 0.0 | 4.3 | 4.3 | 4.3 | 4.3 | 4.3 | 13.0 | 21.7 | 30.4 | 8.7 |
| 在宅介護 実態調査 (要介護者) | 49 | 1 | 1 | 4 | 2 | 4 | 6 | 1 | 1 | 6 | 4 | 11 | 8 |
| | 100.0 | 2.0 | 2.0 | 8.2 | 4.1 | 8.2 | 12.2 | 2.0 | 2.0 | 12.2 | 8.2 | 22.4 | 16.3 |

表 1.6 「第3圏域」の調査別性別年齢階級別有効回答者 単位：上段/人、下段/%

| 調査対象者 | 計 | 男性 | | | | | | 女性 | | | | | |
|------------------------|-------|--------|--------|--------|--------|--------|-------|--------|--------|--------|--------|--------|-------|
| | | 65～69歳 | 70～74歳 | 75～79歳 | 80～84歳 | 85～89歳 | 90歳以上 | 65～69歳 | 70～74歳 | 75～79歳 | 80～84歳 | 85～89歳 | 90歳以上 |
| ニーズ調査 (一般高齢者) | 345 | 37 | 44 | 35 | 30 | 10 | 2 | 56 | 45 | 40 | 26 | 15 | 5 |
| | 100.0 | 10.7 | 12.8 | 10.1 | 8.7 | 2.9 | 0.6 | 16.2 | 13.0 | 11.6 | 7.5 | 4.3 | 1.4 |
| ニーズ調査 (要支援者) | 17 | 0 | 0 | 2 | 0 | 4 | 0 | 0 | 2 | 2 | 3 | 2 | 2 |
| | 100.0 | 0.0 | 0.0 | 11.8 | 0.0 | 23.5 | 0.0 | 0.0 | 11.8 | 11.8 | 17.6 | 11.8 | 11.8 |
| 在宅介護 実態調査 (要支援者) | 28 | 0 | 0 | 2 | 3 | 1 | 1 | 1 | 1 | 4 | 7 | 6 | 2 |
| | 100.0 | 0.0 | 0.0 | 7.1 | 10.7 | 3.6 | 3.6 | 3.6 | 3.6 | 14.3 | 25.0 | 21.4 | 7.1 |
| 在宅介護 実態調査 (要介護者) | 72 | 1 | 3 | 0 | 4 | 3 | 4 | 0 | 0 | 5 | 8 | 9 | 9 |
| | 100.0 | 2.2 | 6.5 | 0.0 | 8.7 | 6.5 | 8.7 | 0.0 | 0.0 | 10.9 | 17.4 | 19.6 | 19.6 |

表 1.7 「第4圏域」の調査別性別年齢階級別有効回答者 単位：上段/人、下段/%

| 調査対象者 | 計 | 男性 | | | | | | 女性 | | | | | |
|------------------------|-------|--------|--------|--------|--------|--------|-------|--------|--------|--------|--------|--------|-------|
| | | 65～69歳 | 70～74歳 | 75～79歳 | 80～84歳 | 85～89歳 | 90歳以上 | 65～69歳 | 70～74歳 | 75～79歳 | 80～84歳 | 85～89歳 | 90歳以上 |
| ニーズ調査 (一般高齢者) | 349 | 49 | 40 | 36 | 24 | 7 | 3 | 47 | 50 | 40 | 27 | 22 | 4 |
| | 100.0 | 14.0 | 11.5 | 10.3 | 6.9 | 2.0 | 0.9 | 13.5 | 14.3 | 11.5 | 7.7 | 6.3 | 1.1 |
| ニーズ調査 (要支援者) | 12 | 0 | 0 | 0 | 1 | 2 | 0 | 1 | 0 | 0 | 1 | 3 | 4 |
| | 100.0 | 0.0 | 0.0 | 0.0 | 8.3 | 16.7 | 0.0 | 8.3 | 0.0 | 0.0 | 8.3 | 25.0 | 33.3 |
| 在宅介護 実態調査 (要支援者) | 20 | 0 | 1 | 2 | 1 | 3 | 0 | 0 | 0 | 3 | 4 | 4 | 2 |
| | 100.0 | 0.0 | 5.0 | 10.0 | 5.0 | 15.0 | 0.0 | 0.0 | 0.0 | 15.0 | 20.0 | 20.0 | 10.0 |
| 在宅介護 実態調査 (要介護者) | 45 | 1 | 2 | 3 | 2 | 7 | 2 | 0 | 1 | 6 | 7 | 5 | 9 |
| | 100.0 | 2.2 | 4.4 | 6.7 | 4.4 | 15.6 | 4.4 | 0.0 | 2.2 | 13.3 | 15.6 | 11.1 | 20.0 |

表 1.8 「第5圏域」の調査別性別年齢階級別有効回答者 単位：上段/人、下段/%

| 調査対象者 | 計 | 男性 | | | | | | 女性 | | | | | |
|------------------------|-------|--------|--------|--------|--------|--------|-------|--------|--------|--------|--------|--------|-------|
| | | 65～69歳 | 70～74歳 | 75～79歳 | 80～84歳 | 85～89歳 | 90歳以上 | 65～69歳 | 70～74歳 | 75～79歳 | 80～84歳 | 85～89歳 | 90歳以上 |
| ニーズ調査 (一般高齢者) | 352 | 41 | 43 | 28 | 23 | 21 | 6 | 45 | 47 | 37 | 34 | 19 | 8 |
| | 100.0 | 11.6 | 12.2 | 8.0 | 6.5 | 6.0 | 1.7 | 12.8 | 13.4 | 10.5 | 9.7 | 5.4 | 2.3 |
| ニーズ調査 (要支援者) | 16 | 0 | 1 | 0 | 0 | 1 | 1 | 0 | 2 | 2 | 5 | 3 | 1 |
| | 100.0 | 0.0 | 6.3 | 0.0 | 0.0 | 6.3 | 6.3 | 0.0 | 12.5 | 12.5 | 31.3 | 18.8 | 6.3 |
| 在宅介護 実態調査 (要支援者) | 22 | 0 | 1 | 2 | 1 | 0 | 0 | 0 | 1 | 2 | 7 | 5 | 3 |
| | 100.0 | 0.0 | 4.5 | 9.1 | 4.5 | 0.0 | 0.0 | 0.0 | 4.5 | 9.1 | 31.8 | 22.7 | 13.6 |
| 在宅介護 実態調査 (要介護者) | 37 | 0 | 0 | 1 | 4 | 4 | 1 | 0 | 0 | 4 | 4 | 7 | 12 |
| | 100.0 | 0.0 | 0.0 | 2.7 | 10.8 | 10.8 | 2.7 | 0.0 | 0.0 | 10.8 | 10.8 | 18.9 | 32.4 |

表 1.9 「第6 圏域」の調査別性別年齢階級別有効回答者 単位：上段/人、下段/%

| 調査対象者 | 計 | 男性 | | | | | | 女性 | | | | | |
|------------------------|-------|--------|--------|--------|--------|--------|-------|--------|--------|--------|--------|--------|-------|
| | | 65～69歳 | 70～74歳 | 75～79歳 | 80～84歳 | 85～89歳 | 90歳以上 | 65～69歳 | 70～74歳 | 75～79歳 | 80～84歳 | 85～89歳 | 90歳以上 |
| ニーズ調査 (一般高齢者) | 333 | 44 | 45 | 29 | 24 | 10 | 1 | 49 | 30 | 49 | 29 | 13 | 10 |
| | 100.0 | 13.2 | 13.5 | 8.7 | 7.2 | 3.0 | 0.3 | 14.7 | 9.0 | 14.7 | 8.7 | 3.9 | 3.0 |
| ニーズ調査 (要支援者) | 11 | 0 | 0 | 0 | 2 | 0 | 1 | 0 | 0 | 0 | 3 | 4 | 1 |
| | 100.0 | 0.0 | 0.0 | 0.0 | 18.2 | 0.0 | 9.1 | 0.0 | 0.0 | 0.0 | 27.3 | 36.4 | 9.1 |
| 在宅介護 実態調査 (要支援者) | 21 | 0 | 0 | 0 | 3 | 2 | 2 | 1 | 3 | 2 | 5 | 2 | 1 |
| | 100.0 | 0.0 | 0.0 | 0.0 | 14.3 | 9.5 | 9.5 | 4.8 | 14.3 | 9.5 | 23.8 | 9.5 | 4.8 |
| 在宅介護 実態調査 (要介護者) | 52 | 3 | 2 | 0 | 4 | 5 | 3 | 2 | 0 | 4 | 1 | 11 | 17 |
| | 100.0 | 5.8 | 3.8 | 0.0 | 7.7 | 9.6 | 5.8 | 3.8 | 0.0 | 7.7 | 1.9 | 21.2 | 32.7 |

表 1.10 「第7 圏域」の調査別性別年齢階級別有効回答者 単位：上段/人、下段/%

| 調査対象者 | 計 | 男性 | | | | | | 女性 | | | | | |
|------------------------|-------|--------|--------|--------|--------|--------|-------|--------|--------|--------|--------|--------|-------|
| | | 65～69歳 | 70～74歳 | 75～79歳 | 80～84歳 | 85～89歳 | 90歳以上 | 65～69歳 | 70～74歳 | 75～79歳 | 80～84歳 | 85～89歳 | 90歳以上 |
| ニーズ調査 (一般高齢者) | 340 | 41 | 39 | 35 | 21 | 12 | 3 | 46 | 46 | 34 | 41 | 16 | 6 |
| | 100.0 | 12.1 | 11.5 | 10.3 | 6.2 | 3.5 | 0.9 | 13.5 | 13.5 | 10.0 | 12.1 | 4.7 | 1.8 |
| ニーズ調査 (要支援者) | 12 | 0 | 0 | 1 | 0 | 1 | 0 | 0 | 0 | 2 | 3 | 2 | 3 |
| | 100.0 | 0.0 | 0.0 | 8.3 | 0.0 | 8.3 | 0.0 | 0.0 | 0.0 | 16.7 | 25.0 | 16.7 | 25.0 |
| 在宅介護 実態調査 (要支援者) | 24 | 1 | 0 | 0 | 1 | 4 | 2 | 0 | 2 | 0 | 6 | 6 | 2 |
| | 100.0 | 4.2 | 0.0 | 0.0 | 4.2 | 16.7 | 8.3 | 0.0 | 8.3 | 0.0 | 25.0 | 25.0 | 8.3 |
| 在宅介護 実態調査 (要介護者) | 34 | 1 | 0 | 2 | 2 | 1 | 3 | 0 | 1 | 1 | 3 | 9 | 11 |
| | 100.0 | 2.9 | 0.0 | 5.9 | 5.9 | 2.9 | 8.8 | 0.0 | 2.9 | 2.9 | 8.8 | 26.5 | 32.4 |

表 1.11 「第8 圏域」の調査別性別年齢階級別有効回答者 単位：上段/人、下段/%

| 調査対象者 | 計 | 男性 | | | | | | 女性 | | | | | |
|------------------------|-------|--------|--------|--------|--------|--------|-------|--------|--------|--------|--------|--------|-------|
| | | 65～69歳 | 70～74歳 | 75～79歳 | 80～84歳 | 85～89歳 | 90歳以上 | 65～69歳 | 70～74歳 | 75～79歳 | 80～84歳 | 85～89歳 | 90歳以上 |
| ニーズ調査 (一般高齢者) | 336 | 39 | 42 | 40 | 19 | 13 | 2 | 40 | 49 | 49 | 27 | 13 | 3 |
| | 100.0 | 11.6 | 12.5 | 11.9 | 5.7 | 3.9 | 0.6 | 11.9 | 14.6 | 14.6 | 8.0 | 3.9 | 0.9 |
| ニーズ調査 (要支援者) | 11 | 1 | 0 | 1 | 1 | 0 | 0 | 0 | 0 | 0 | 3 | 2 | 3 |
| | 100.0 | 9.1 | 0.0 | 9.1 | 9.1 | 0.0 | 0.0 | 0.0 | 0.0 | 0.0 | 27.3 | 18.2 | 27.3 |
| 在宅介護 実態調査 (要支援者) | 21 | 0 | 0 | 1 | 3 | 0 | 3 | 3 | 2 | 0 | 4 | 1 | 4 |
| | 100.0 | 0.0 | 0.0 | 4.8 | 14.3 | 0.0 | 14.3 | 14.3 | 9.5 | 0.0 | 19.0 | 4.8 | 19.0 |
| 在宅介護 実態調査 (要介護者) | 42 | 2 | 2 | 1 | 3 | 5 | 3 | 1 | 0 | 3 | 5 | 7 | 10 |
| | 100.0 | 4.8 | 4.8 | 2.4 | 7.1 | 11.9 | 7.1 | 2.4 | 0.0 | 7.1 | 11.9 | 16.7 | 23.8 |

表 1.12 「第 9 圏域」の調査別性別年齢階級別有効回答者 単位：上段/人、下段/%

| 調査対象者 | 計 | 男性 | | | | | | 女性 | | | | | |
|------------------------|-------|--------|--------|--------|--------|--------|-------|--------|--------|--------|--------|--------|-------|
| | | 65～69歳 | 70～74歳 | 75～79歳 | 80～84歳 | 85～89歳 | 90歳以上 | 65～69歳 | 70～74歳 | 75～79歳 | 80～84歳 | 85～89歳 | 90歳以上 |
| ニーズ調査 (一般高齢者) | 362 | 46 | 42 | 34 | 30 | 8 | 2 | 53 | 50 | 45 | 32 | 14 | 6 |
| | 100.0 | 12.7 | 11.6 | 9.4 | 8.3 | 2.2 | 0.6 | 14.6 | 13.8 | 12.4 | 8.8 | 3.9 | 1.7 |
| ニーズ調査 (要支援者) | 7 | 1 | 0 | 0 | 1 | 1 | 0 | 0 | 1 | 0 | 1 | 1 | 1 |
| | 100.0 | 14.3 | 0.0 | 0.0 | 14.3 | 14.3 | 0.0 | 0.0 | 14.3 | 0.0 | 14.3 | 14.3 | 14.3 |
| 在宅介護 実態調査 (要支援者) | 22 | 1 | 0 | 3 | 0 | 1 | 1 | 1 | 0 | 1 | 3 | 9 | 2 |
| | 100.0 | 4.5 | 0.0 | 13.6 | 0.0 | 4.5 | 4.5 | 4.5 | 0.0 | 4.5 | 13.6 | 40.9 | 9.1 |
| 在宅介護 実態調査 (要介護者) | 49 | 0 | 4 | 1 | 2 | 3 | 5 | 2 | 2 | 2 | 6 | 5 | 17 |
| | 100.0 | 0.0 | 8.2 | 2.0 | 4.1 | 6.1 | 10.2 | 4.1 | 4.1 | 4.1 | 12.2 | 10.2 | 34.7 |

表 1.13 「第 10 圏域」の調査別性別年齢階級別有効回答者 単位：上段/人、下段/%

| 調査対象者 | 計 | 男性 | | | | | | 女性 | | | | | |
|------------------------|-------|--------|--------|--------|--------|--------|-------|--------|--------|--------|--------|--------|-------|
| | | 65～69歳 | 70～74歳 | 75～79歳 | 80～84歳 | 85～89歳 | 90歳以上 | 65～69歳 | 70～74歳 | 75～79歳 | 80～84歳 | 85～89歳 | 90歳以上 |
| ニーズ調査 (一般高齢者) | 346 | 40 | 36 | 41 | 27 | 9 | 4 | 42 | 51 | 38 | 35 | 17 | 6 |
| | 100.0 | 11.6 | 10.4 | 11.8 | 7.8 | 2.6 | 1.2 | 12.1 | 14.7 | 11.0 | 10.1 | 4.9 | 1.7 |
| ニーズ調査 (要支援者) | 17 | 1 | 0 | 0 | 1 | 1 | 0 | 1 | 2 | 0 | 3 | 6 | 2 |
| | 100.0 | 5.9 | 0.0 | 0.0 | 5.9 | 5.9 | 0.0 | 5.9 | 11.8 | 0.0 | 17.6 | 35.3 | 11.8 |
| 在宅介護 実態調査 (要支援者) | 24 | 0 | 0 | 4 | 1 | 3 | 1 | 1 | 0 | 5 | 3 | 0 | 6 |
| | 100.0 | 0.0 | 0.0 | 16.7 | 4.2 | 12.5 | 4.2 | 4.2 | 0.0 | 20.8 | 12.5 | 0.0 | 25.0 |
| 在宅介護 実態調査 (要介護者) | 39 | 2 | 3 | 2 | 4 | 2 | 1 | 0 | 3 | 3 | 3 | 5 | 11 |
| | 100.0 | 5.1 | 7.7 | 5.1 | 10.3 | 5.1 | 2.6 | 0.0 | 7.7 | 7.7 | 7.7 | 12.8 | 28.2 |

表 1.14 「第 11 圏域」の調査別性別年齢階級別有効回答者 単位：上段/人、下段/%

| 調査対象者 | 計 | 男性 | | | | | | 女性 | | | | | |
|------------------------|-------|--------|--------|--------|--------|--------|-------|--------|--------|--------|--------|--------|-------|
| | | 65～69歳 | 70～74歳 | 75～79歳 | 80～84歳 | 85～89歳 | 90歳以上 | 65～69歳 | 70～74歳 | 75～79歳 | 80～84歳 | 85～89歳 | 90歳以上 |
| ニーズ調査 (一般高齢者) | 336 | 48 | 42 | 34 | 16 | 13 | 4 | 46 | 45 | 36 | 29 | 18 | 5 |
| | 100.0 | 14.3 | 12.5 | 10.1 | 4.8 | 3.9 | 1.2 | 13.7 | 13.4 | 10.7 | 8.6 | 5.4 | 1.5 |
| ニーズ調査 (要支援者) | 11 | 1 | 1 | 0 | 1 | 1 | 0 | 0 | 1 | 2 | 1 | 1 | 2 |
| | 100.0 | 9.1 | 9.1 | 0.0 | 9.1 | 9.1 | 0.0 | 0.0 | 9.1 | 18.2 | 9.1 | 9.1 | 18.2 |
| 在宅介護 実態調査 (要支援者) | 28 | 0 | 0 | 1 | 4 | 3 | 0 | 0 | 3 | 4 | 2 | 6 | 5 |
| | 100.0 | 0.0 | 0.0 | 3.6 | 14.3 | 10.7 | 0.0 | 0.0 | 10.7 | 14.3 | 7.1 | 21.4 | 17.9 |
| 在宅介護 実態調査 (要介護者) | 37 | 1 | 2 | 3 | 2 | 3 | 1 | 1 | 0 | 1 | 6 | 6 | 11 |
| | 100.0 | 2.7 | 5.4 | 8.1 | 5.4 | 8.1 | 2.7 | 2.7 | 0.0 | 2.7 | 16.2 | 16.2 | 29.7 |

表 1.15 「第12 圏域」の調査別性別年齢階級別有効回答者 単位：上段/人、下段/%

| 調査対象者 | 計 | 男性 | | | | | | 女性 | | | | | |
|------------------------|--------------|-----------|------------|------------|-----------|-----------|-----------|------------|------------|------------|-----------|-----------|------------|
| | | 65~69歳 | 70~74歳 | 75~79歳 | 80~84歳 | 85~89歳 | 90歳以上 | 65~69歳 | 70~74歳 | 75~79歳 | 80~84歳 | 85~89歳 | 90歳以上 |
| ニーズ調査 (一般高齢者) | 350 100.0 | 29 8.3 | 41 11.7 | 36 10.3 | 18 5.1 | 17 4.9 | 10 2.9 | 46 13.1 | 48 13.7 | 46 13.1 | 32 9.1 | 20 5.7 | 7 2.0 |
| ニーズ調査 (要支援者) | 13 100.0 | 1 7.7 | 0 0.0 | 1 7.7 | 1 7.7 | 0 0.0 | 1 7.7 | 0 0.0 | 1 7.7 | 3 23.1 | 3 23.1 | 1 7.7 | 1 7.7 |
| 在宅介護 実態調査 (要支援者) | 23 100.0 | 0 0.0 | 2 8.7 | 1 4.3 | 3 13.0 | 1 4.3 | 0 0.0 | 0 0.0 | 2 8.7 | 3 13.0 | 4 17.4 | 4 17.4 | 3 13.0 |
| 在宅介護 実態調査 (要介護者) | 39 100.0 | 0 0.0 | 0 0.0 | 2 5.1 | 3 7.7 | 5 12.8 | 3 7.7 | 0 0.0 | 1 2.6 | 1 2.6 | 3 7.7 | 5 12.8 | 16 41.0 |

表 1.16 「第13 圏域」の調査別性別年齢階級別有効回答者 単位：上段/人、下段/%

| 調査対象者 | 計 | 男性 | | | | | | 女性 | | | | | |
|------------------------|--------------|------------|------------|------------|-----------|-----------|----------|------------|------------|------------|-----------|-----------|------------|
| | | 65~69歳 | 70~74歳 | 75~79歳 | 80~84歳 | 85~89歳 | 90歳以上 | 65~69歳 | 70~74歳 | 75~79歳 | 80~84歳 | 85~89歳 | 90歳以上 |
| ニーズ調査 (一般高齢者) | 323 100.0 | 43 13.3 | 49 15.2 | 37 11.5 | 24 7.4 | 11 3.4 | 0 0.0 | 36 11.1 | 49 15.2 | 39 12.1 | 18 5.6 | 12 3.7 | 5 1.5 |
| ニーズ調査 (要支援者) | 10 100.0 | 0 0.0 | 0 0.0 | 1 10.0 | 0 0.0 | 1 10.0 | 0 0.0 | 0 0.0 | 2 20.0 | 1 10.0 | 2 20.0 | 1 10.0 | 2 20.0 |
| 在宅介護 実態調査 (要支援者) | 20 100.0 | 0 0.0 | 1 5.0 | 0 0.0 | 3 15.0 | 3 15.0 | 1 5.0 | 1 5.0 | 2 10.0 | 1 5.0 | 2 10.0 | 3 15.0 | 3 15.0 |
| 在宅介護 実態調査 (要介護者) | 51 100.0 | 2 3.9 | 6 11.8 | 5 9.8 | 2 3.9 | 1 2.0 | 2 3.9 | 1 2.0 | 1 2.0 | 5 9.8 | 5 9.8 | 9 17.6 | 12 23.5 |

(3) 有効回答者の属性

本調査における有効回答者の属性は以下のとおりです。

① 介護予防・日常生活圏域ニーズ調査

図 1.1 回答者区分

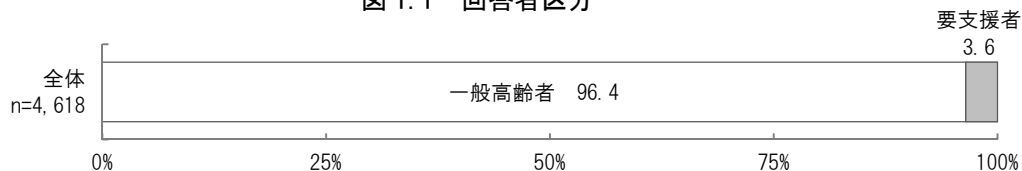
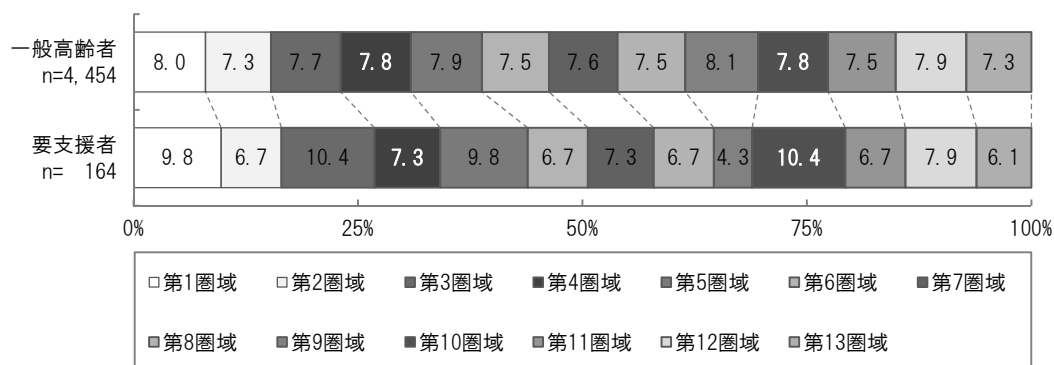
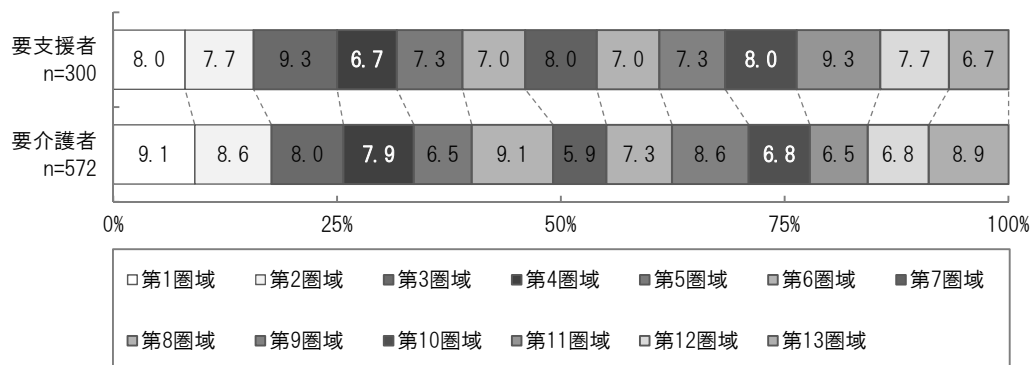


図 1.2 日常生活圏域別回答者割合



② 在宅介護実態調査

図 1.3 日常生活圏域別回答者割合



問 A 調査回答者

