

相談は  
無料です

# ご存知ですか？あなたの地区の 地域包括支援センター

市民のための高齢者総合相談窓口です



## 相談や悩みにこたえます

- ・近所のひとり暮らしの高齢者が心配
- ・介護保険サービスの手続きの仕方がわからない
- ・おばあちゃんの介護に疲れてしまい、どうしたらいいかわからない

介護に関する相談

医療に関する相談

福祉に関する相談

介護予防に関する相談

介護と仕事の両立に関する相談

ご自宅に訪問いたします

## 健康づくりを応援します

- ・最近体力に自信がなくなった
- ・からだを動かしてリフレッシュしたい
- ・栄養のこと、運動のことなど、健康に役立つ話がききたい
- ・皆でお茶飲みをして閉じこもりを予防したい

介護予防に関する勉強会の開催

サロンへの講師派遣

センターだよりの発行

高齢者の通いの場の立ち上げ・継続支援

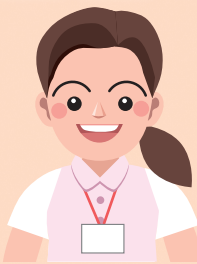
## 地域包括支援センター

本人や家族、支援者の方  
お気軽にご相談ください

まずは  
お電話ください!!



保健師



主任ケアマネジャー



社会福祉士

私たちが、地域で暮らす高齢者やそのご家族が安心して暮らせるように  
「チーム」で支援します。



## 権利を守る 支援をします

- ・お金の管理が難しくなってきた
- ・悪質な消費者被害にあって困っている
- ・顔にあざがある高齢者が近所にいる



財産管理の手続き支援

消費者被害に関する手続き紹介

虐待防止・虐待対応

成年後見制度の手続き支援

## 認知症の方を支えます

- ・認知症の正しい知識を学びたい
- ・認知症を予防したい
- ・最近おじいちゃんのもの忘れが気になる
- ・徘徊して戻ってこれないことがあり心配…



認知症に関する相談

早期発見、早期対応支援

専門機関の紹介

認知症カフェへの支援

認知症サポーター養成講座の開催

## 暮らしやすいまちを つくります

- ・いつまでもこの街で暮らしつづけたい
- ・退院後も自宅で介護と医療サービスを受けて生活したい
- ・高齢者と家族をみんなで支えたい

地域ネットワークの構築

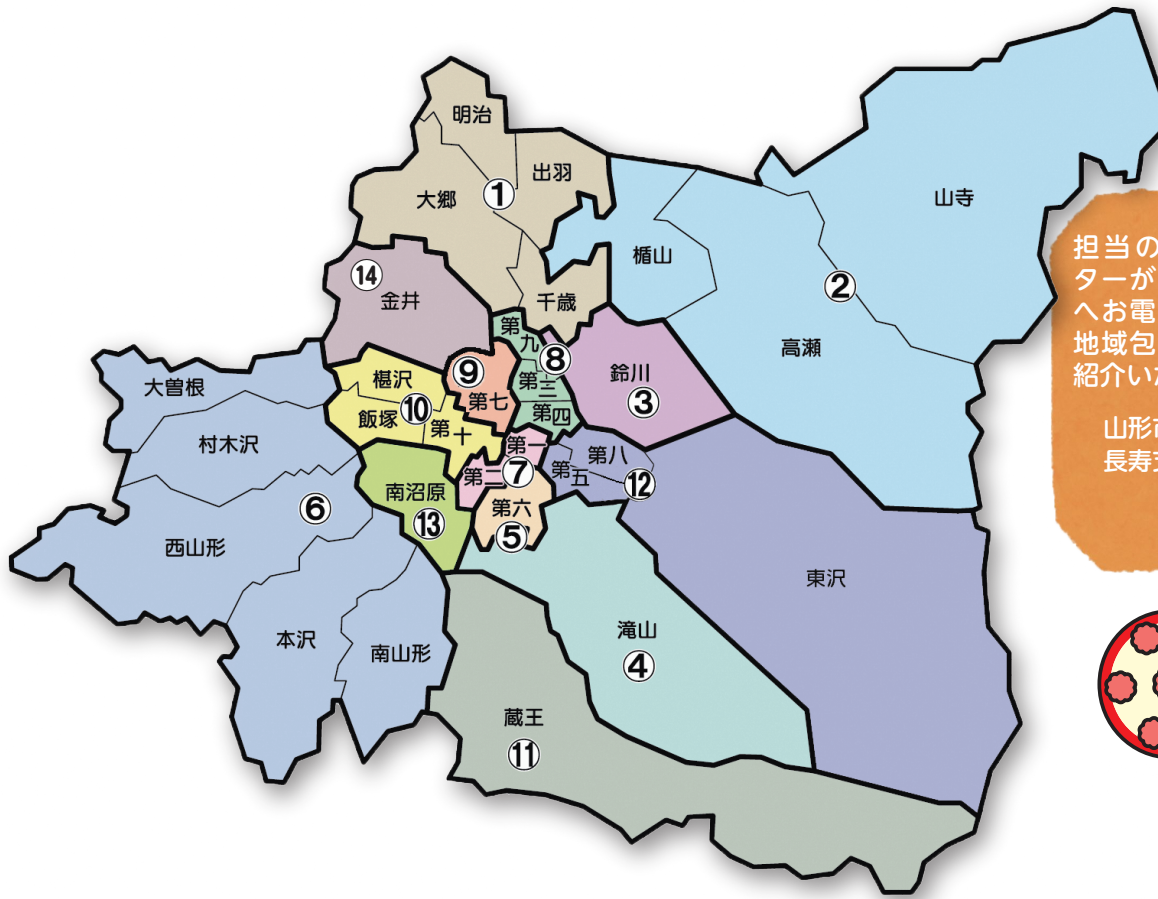
民生委員との連携

家族介護者の交流支援

多様なサービスの紹介

地域での見守り体制の構築

# お住まいの地区の地域包括支援センターが決まっています



担当の地域包括支援センターがご不明な方はこちらへお電話ください。担当の地域包括支援センターをご紹介します。

山形市役所  
長寿支援課 地域包括支援係  
TEL 641-1212  
(内線564・565)



## ご相談の際、まずはお電話ください

No	担当地区	名称	電話番号	所在地
①	出羽・大郷・明治・千歳	済生会なでしこ地域包括支援センター	681-7450	長町751番地 特別養護老人ホームながまち荘内
②	楯山・高瀬・山寺	地域包括支援センター大森	685-1224	大森2139番地1 特別養護老人ホームサンシャイン大森内
③	鈴川	地域包括支援センター敬寿会	634-2309	五十鈴三丁目6番17号 鈴川交流センター内
④	滝山	たきやま地域包括支援センター	622-4577	岩波5番地 養護老人ホームあたご荘内
⑤	第六	地域包括支援センターふれあい	628-3988	桜田西四丁目1番14号 大島医院内
⑥	南山形・本沢・大曾根・西山形・村木沢	山形西部地域包括支援センター	646-1165	すげさわの丘46番地 特別養護老人ホーム菅沢荘内
⑦	第一・第二	篠田好生会さくら地域包括支援センター	635-4165	桜町2番68号 篠田総合病院敷地内
⑧	第三・第四・第九	地域包括支援センターかがやき	631-8020	旅籠町一丁目7番23号 至誠堂総合ケアセンター内
⑨	第七	霞城北部地域包括支援センター	645-9070	城西町二丁目2番22号 山形市総合福祉センター内
⑩	第十・飯塚・榎沢	霞城西部地域包括支援センター	647-8010	城西町二丁目2番22号 山形市総合福祉センター内
⑪	蔵王	蔵王地域包括支援センター	688-8099	蔵王半郷79番地7 やすらぎの里半郷内
⑫	第五・第八・東沢	済生会愛らんど地域包括支援センター	679-3611	妙見寺4番地 特別養護老人ホーム愛日荘内
⑬	南沼原	南沼原地域包括支援センター	664-3080	沼木1129番地1 特別養護老人ホーム みこころの園内
⑭	金井	金井地域包括支援センター	664-2181	陣場903番地 金井コミュニティセンター内

上記センター間の総合調整・支援を行うセンターです

山形市基幹型地域包括支援センター

674-0804

城西町二丁目2番22号  
山形市総合福祉センター内