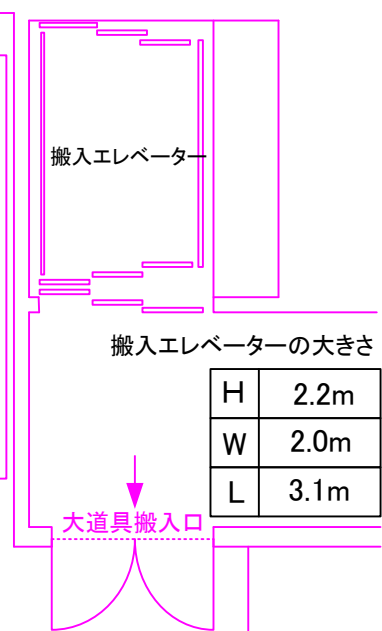
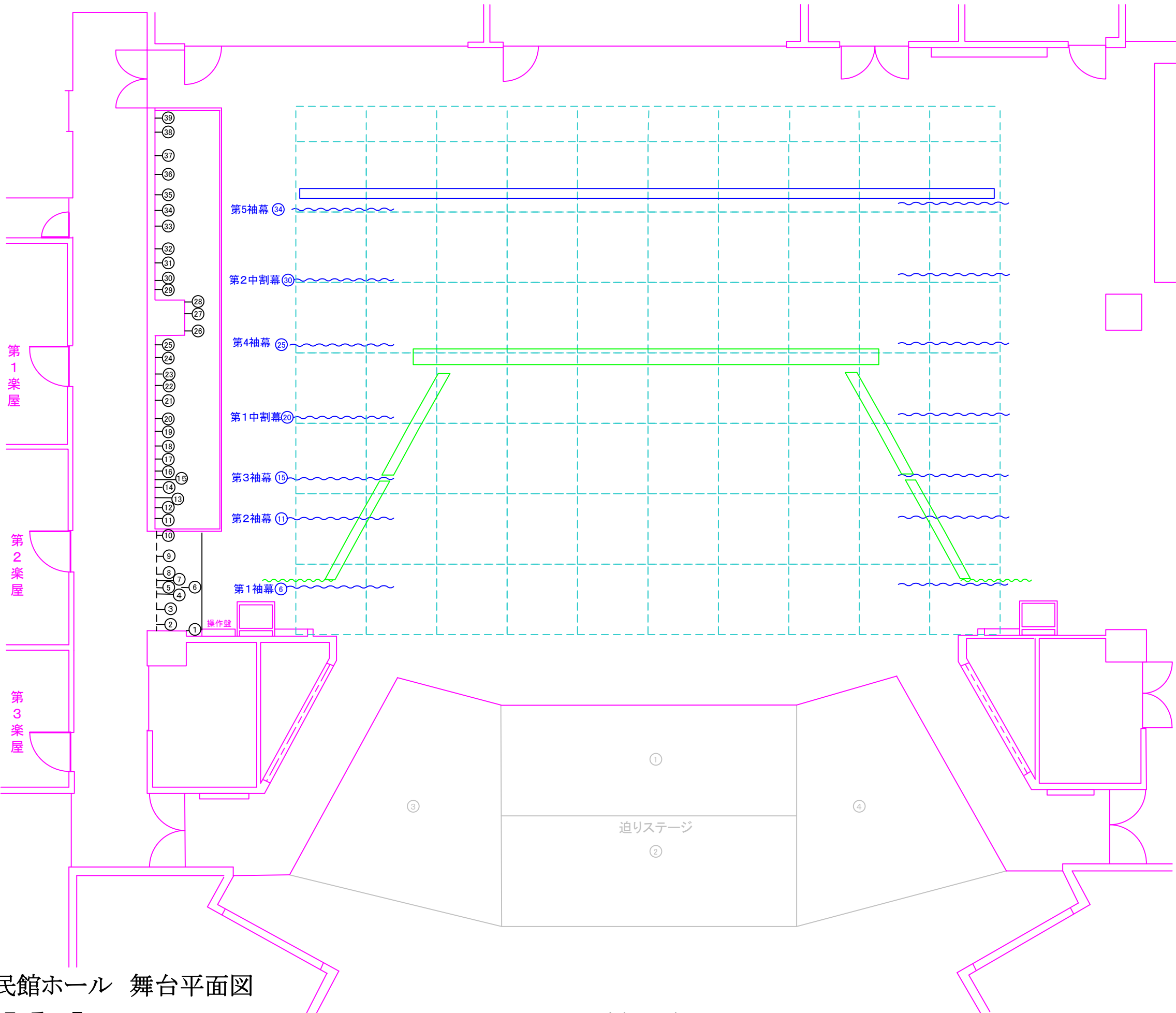


③⑨	horizont幕
③⑧	大黒(バック幕)
③⑦	第11吊物
③⑥	第10吊物
③⑤	アッパー horizontライト
③④	第5袖幕
③③	第4サスペンションライト
③②	第9吊物
③①	第8吊物
③①	第2中割幕
②⑨	第3ボーダーライト
②⑧	第4一文字幕
②⑦	松羽目
②⑥	第3サスペンションライト
②⑤	第4袖幕
②④	正面反射板
②③	第6吊物
②②	第3一文字幕
②①	奥スクリーン
②①	第1中割幕
①⑨	第5吊物
①⑧	第2サスペンションライト
①⑦	第1天井反射板傾斜装置
①⑥	第2ボーダーライト
①⑤	第3袖幕
①④	第2一文字幕
①③	第4吊物
①②	第3吊物
①①	第2袖幕
①①	第一天井反射板
①①	第1サスペンションライト
①①	第1ボーダーライト
①①	第1一文字幕
①①	第1袖幕
①①	前スクリーン
①①	暗転幕
①①	変形絞り緞帳
①①	緞帳
①①	第1吊物



搬入エレベーターの大きさ	
H	2.2m
W	2.0m
L	3.1m

間口	16m
奥行	15.5m
プロセニアムの高さ	7.5m
スノコの高さ	19m

山形市中央公民館ホール 舞台平面図

山形市七日町一丁目2番39号

TEL 023-623-2150
FAX 023-633-9804

客席 600席