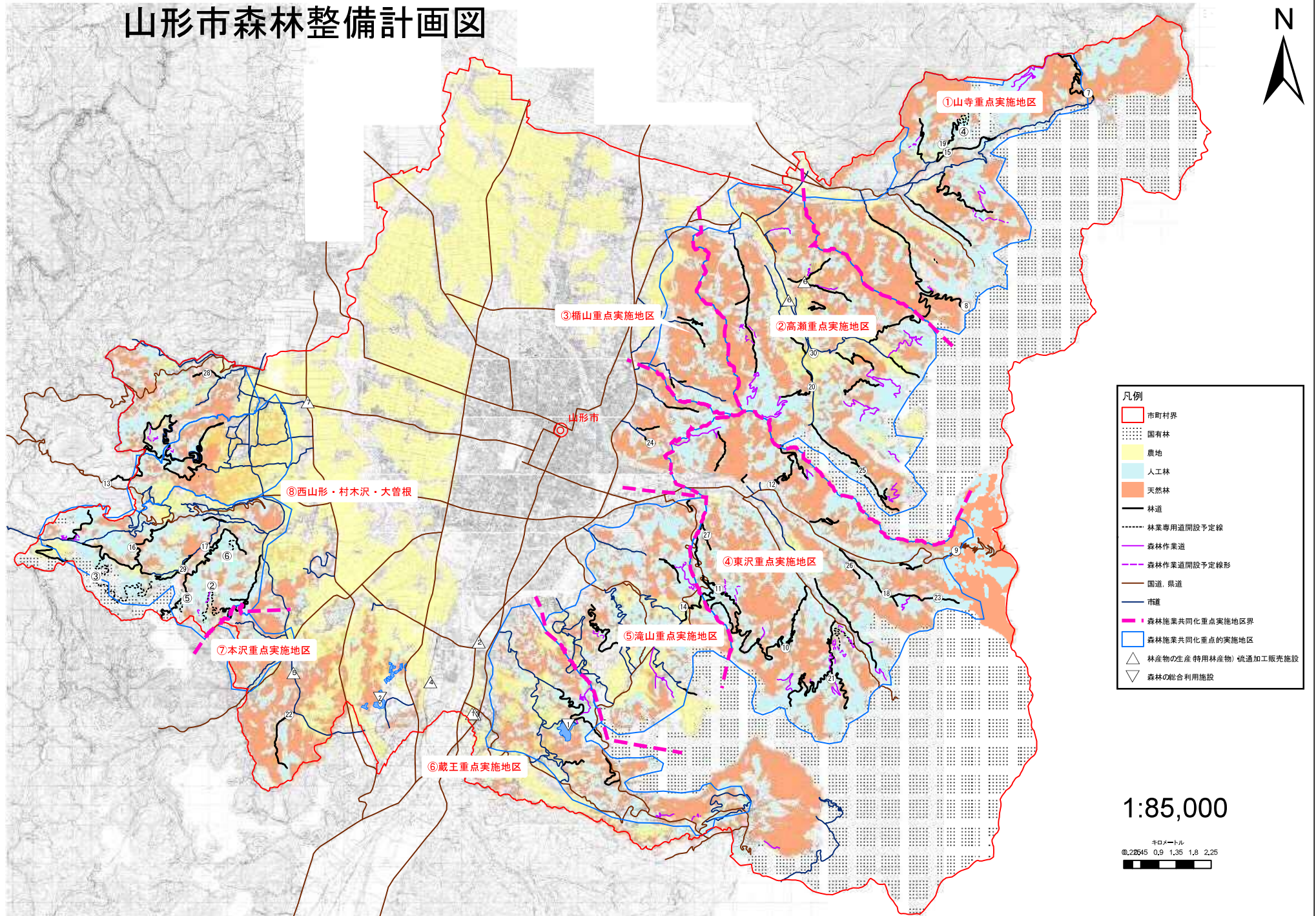


# 山形市森林整備計画図



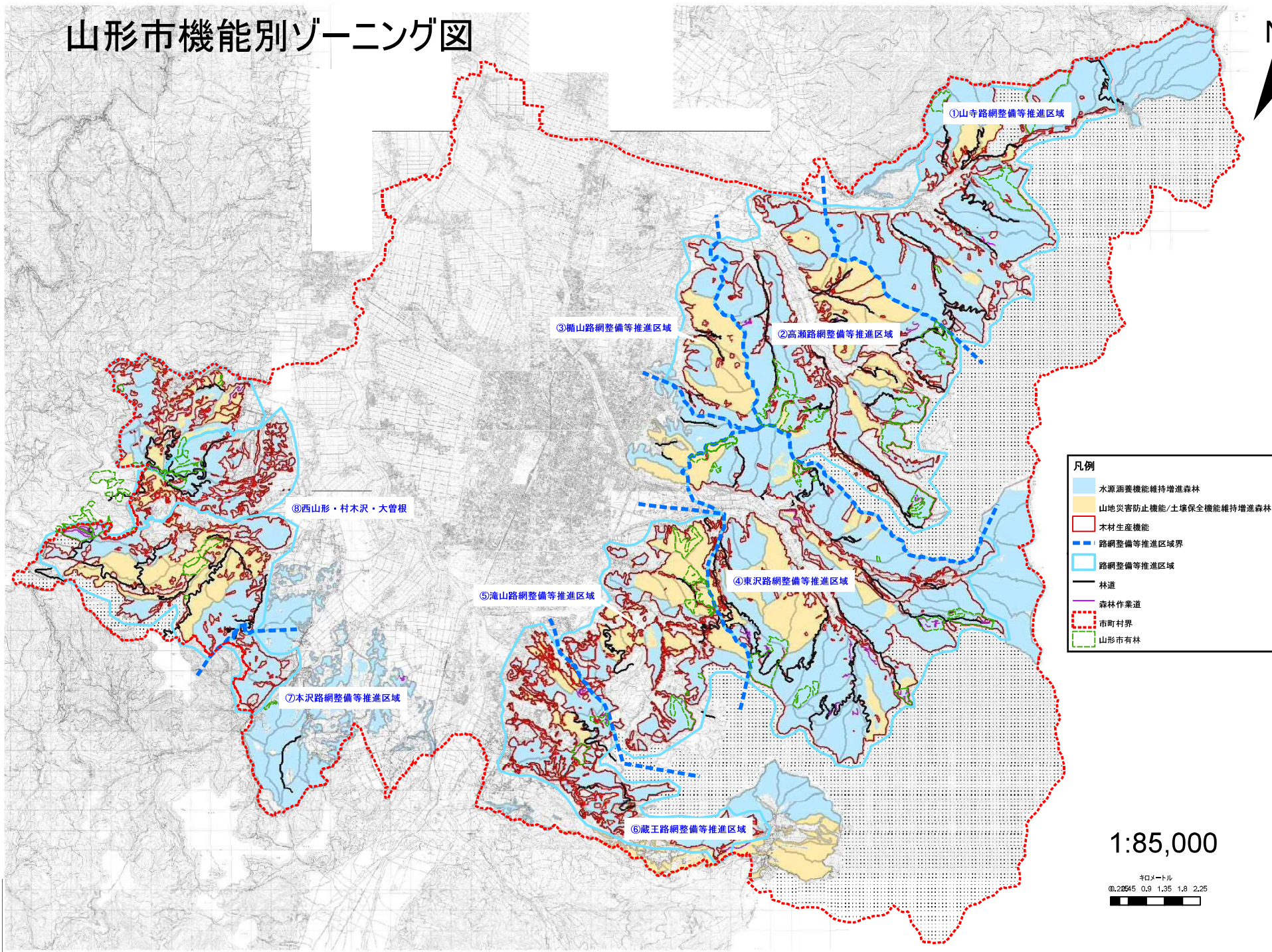
- 凡例
- 市町村界
  - 国有林
  - 農地
  - 人工林
  - 天然林
  - 林道
  - 林業専用道開設予定線
  - 森林作業道
  - 森林作業道開設予定線形
  - 国道、県道
  - 市道
  - 森林施業共同化重点実施地区界
  - 森林施業共同化重点の実施地区
  - 林産物の生産(特用林産物) 疏通加工販売施設
  - 森林の総合利用施設

1:85,000

キロメートル  
0, 22545 0.9 1.35 1.8 2.25



# 山形市機能別ゾーニング図



**凡例**

- 水源涵養機能維持増進森林
- 山地災害防止機能/土壌保全機能維持増進森林
- 木材生産機能
- 路網整備等推進区域界
- 路網整備等推進区域
- 林道
- 森林作業道
- 市町村界
- 山形市有林

1:85,000

