

# 元木公民館だより

令和8年6月1日 第447号

【元木公民館主催事業】

## はじめての詩吟講座 (無料)

### 前期 (全2回)

声の出し方など詩吟について初歩から学び、詩吟の魅力を感じてもらいます。

一. 日 時 令和8年7月15日(水)、7月22日(水)  
午後1時30分から午後3時 (いずれか1回でも可)

二. 場 所 山形市元木公民館 2階 研修室2AB

三. 講 師 山形吟道会 研修指導部長他

四. 対 象 漢詩、和歌、俳句に興味のある方

五. 持ち物 筆記用具、水分補給用の飲み物

六. 定 員 先着10名

七. 申込み 令和8年6月23日(火)～7月8日(水)までに元木公民館へ電話(631-6551)または直接事務室窓口へ申し込みください。

詩吟とは、漢詩や和歌、俳句などの詩に節をつけて、感情豊かに表現する芸術です。

元木公民館主催事業

## 元木公民館 防災・防犯講座

### 「消費者トラブルの事例と対処法」を学ぼう

消費者トラブルは、誰にでも起こりえます。  
「自分は大丈夫」と思っでは危険です！  
トラブル事例を知って、危険を回避しましょう。



日時：令和8年6月26日(金) 午前10:00～11:30

場所：山形市元木公民館 3階 講堂

講師：山形市消費生活センター 消費生活専門相談員 鈴木 由美子 氏

内容：消費者トラブルの事例と対処法(悪徳商法等)についての講話  
ロールプレイ(参加者の方にも数名参加いただき、悪徳商法の事例を体験します。)

募集人数：先着20名程度 費用：無料

申込み：6月2日(火)～6月23日(火)まで元木公民館へ電話または直接事務室窓口へ 電話 631-6551

### 令和8年8月使用分の予定表の提出について

予定表による受付は元木公民館にサークル届を提出している団体が対象になります。

予定表受付期間 ※予定表は事務室前カウンターに配置します。  
6月2日(火)～18日(木) 元木公民館 1階 事務室まで

◆調整会 6月25日(木) 午前9時30分～ 元木公民館内  
※調整会は、使用する部屋が重なり、調整が必要な場合に開催します。  
なお、対象となるサークルや団体には公民館から連絡させていただきます。

◎令和8年8月使用分の一般受付は、7月1日(水)からになります。

### 続けて元気！百歳体操

suksk(スクスク)ポイント対象

6月は、3日、10日、17日の3回です。

場 所 元木公民館 2階 会議室

対 象 管内在住 概ね65歳以上の方

定 員 15名程度 事前にその都度、電話でお申し込み願います。  
元木公民館 ☎ 631-6551

裏面にもお知らせがあります。是非ご覧ください。➡

休館日は黒塗りです	6月	1	2	3	4	5	6	7	8	9	10	11	12	13	14	15	16	17	18	19	20	21	22	23	24	25	26	27	28	29	30
去年	最高気温	20.0	24.1	22.5	25.0	24.6	30.3	30.9	28.7	31.0	28.5	24.7	25.6	28.4	21.0	31.3	32.5	33.4	34.2	33.7	34.5	33.1	35.4	28.7	27.2	33.1	29.0	28.5	30.1	31.4	34.6
	最低気温	11.3	9.2	14.3	16.4	15.1	11.9	17.6	16.7	15.6	17.6	19.2	15.2	14.4	16.0	18.4	19.5	22.4	20.1	21.0	21.8	21.3	24.3	21.5	20.8	20.4	19.4	19.8	19.3	20.7	21.5
	天 気	☁	☀	☂	☀	☀	☀	☁	☀	☁	☁	☂	☁	☀	☂	☀	☂	☀	☀	☀	☀	☁	☁	☂	☂	☂	☂	☁	☁	☀	☀

(天気の表示☀は快晴又は晴れ、☁は曇り、☂は雨、⚡は雷 12時現在。)

〒990-2447 山形市元木三丁目4番8号  
 《発行》元木公民館  
 TEL631-6551 FAX631-9037

# やまがた・マイスクール 応援寄附

「やまがた・マイスクール応援寄附」とは、母校や思い入れのある学校を指定して応援することのできる寄附制度です。みなさまからお寄せいただいた寄附金は、教育環境の更なる充実や地域の特色を活かした学校づくりのため、これまで多くの学校において役立てられています。

## Q. 誰が寄附できるの？

市内外問わず、個人・企業・団体より寄附をお受けしています(2千円以上から)

## Q. どこに寄附できるの？

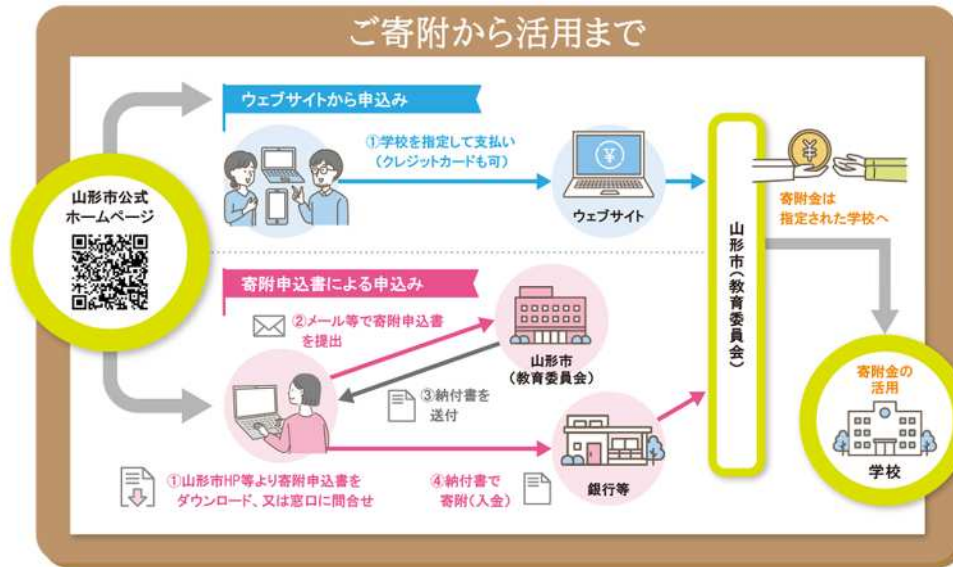
山形市立の小・中学校(全51校)から応援したい学校を指定できます  
※学校を指定しない寄附も可能です

## Q. 寄附は税控除の対象？

ふるさと納税と同様に寄附金控除が受けられます(市内の個人・企業・団体含む)

## Q. お礼の品はあるの？

返礼品はありませんが、寄附をされた方にお礼状をお送りします



お問い合わせ：山形市教育委員会 企業・卒業生連携室 641-1212 (内線 610)

## 山形市高齢者鍼灸マッサージ等施術費助成制度のご案内

山形市では、高齢者の健康の保持を図るため、山形市が指定した施術所で、鍼(はり)、灸、マッサージ、指圧を受けた際にかかる施術費の一部を助成する制度を設けており、助成券交付申請の受付を行っております。

助成対象者	70才以上 昭和32年4月1日以前生まれの市民
助成額	市指定施術所で受ける施術 1回当たり800円助成します。(年度内で12回まで受けることができます。)
申請方法	助成を受けたい方のマイナンバーカード、運転免許証などをお持ちになり、福祉文化センター(東部公民館)、市長寿支援課、各公民館・コミュニティセンターに置いてある申請書に必要事項を記入のうえ、申請してください。
交付について	福祉文化センター(東部公民館)で申請の場合、即日交付可能です。その他の場所で申請の場合、郵送で交付いたします。※助成券の交付は年度内1回のみとなります。紛失等ご注意ください。
助成期間	令和8年4月1日から令和9年3月31日まで
その他	市指定施術所は市内48箇所あります。詳細については申請場所等にてご確認ください。

★お問い合わせ 山形市福祉文化センター(東部公民館)  
山形市小白川町二丁目3番47号 電話642-5181

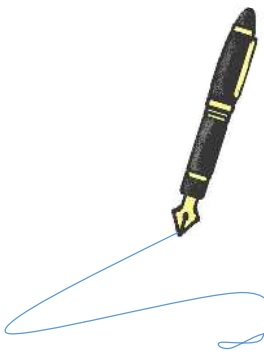
## 元木公民館からお知らせ

# 2階の会議室を学習室として開放しています！

- 利用対象** 市内在住の中学生・高校生・大学生・一般  
**利用時間** 平日は午後1時から・土日は午前10時から(いずれも～午後9時30分まで退室)  
**利用部屋** 元木公民館 2階 会議室  
**利用方法** 入室前に事務室で、利用カードを受け取ります。退室時に利用カードに必要事項を記入のうえ、事務室に提出してください。  
**申込み等** 事前の申込みは不要

### ※利用に際してのお願い

- ・ 公民館事業、各種会議等がある場合は使用できません。
  - ・ 学習に集中できるよう静かな環境を作りましょう。
  - ・ 消しゴムの消しカスは床に落ちないようにし、ゴミは各自持ち帰ってください。
  - ・ 注意! (使用状況により、学習室として開放することを中止する場合があります。)
  - ・ 時々、見回りをさせていただきます。部屋の入口ドアは常時開放しておいてください。
  - ・ 備品等は大切に扱い、利用後はキレイに後片付けをして、忘れ物がないように注意して帰りましょう。
- ※わからないことがあれば、元木公民館事務室までお問い合わせください。



## 今月のお花 (淡星会)



《花材》 フトイ、レウカデンドロン  
つりがね草、旭ハラン  
デルフィニューム、ガーベラ

## 「結婚相談会」のお知らせ

本気で結婚を考えている方を応援する「やまがたし良縁隊」は、出会いの創出やマッチングに向けた「結婚相談会」を開催しています。”出会いの場が欲しい”、”子どもの結婚について相談したい”など、お気軽に何でもご相談ください。

- とき・ところ  
 ①令和8年6月17日(水)  
午前10時～午後3時(正午～13時を除く)  
山形市役所10階 委員会開催室  
 ②令和8年6月28日(日) 午前10時～正午  
北部公民館2階 研修室  
 ○対 象: 結婚を望む独身男女やその家族等  
 ○相 談 担 当: 「やまがたし良縁隊」メンバー  
(結婚を望む方を応援するボランティア仲人組織)  
 ○費 用: 無料  
 ○申 し 込 み: 事前に市HP申込フォームまたは電話で山形市公民連携室へ  
641-1212(代表) 内線 223  
 ○そ の 他: 仲人さんも随時募集中です!!



## 《ご注意事項》

元木公民館では、住民票、戸籍謄本等の証明書交付はできません。

元木公民館の近くでは滝山コミュニティセンター、南沼原コミュニティセンターで住民票の写し、印鑑登録証明書、戸籍謄本・抄本の証明書等の交付(有料)を行っています、詳しくは山形市役所 市民課(641-1212代内線 342・343)にお問い合わせをお願いします。

「公民館だより」への掲載は、地域団体が主催・共催するイベント等や、公民館を利用しているサークルの会員募集やイベント(非営利のもの)について申し込みできます。詳しくは元木公民館にお問い合わせください。