

令和 5 年 3 月

令和 5 年度予算説明附属書

山 形 市

目 次

1	会計別予算額（決算額）の状況 (1) 総 額	2
	(2) 市民1人（1世帯）当りの額	4
2	各会計歳入予算の財源別分類	6
3	各会計歳出予算の経費別分類	8
4	一般会計歳入歳出予算一覧表 (1) 歳 入	10
	(2) 歳 出	14
5	一般会計歳入予算財源内訳 (1) 総 額	18
	(2) 市民1人（1世帯）当りの額	20
6	一般会計歳出予算款別財源内訳	22
7	一般会計歳出予算経費内訳 (1) 総 額	24
	(2) 市民1人（1世帯）当りの額	26
8	一般会計歳出予算節区分表	28
9	各会計歳出予算の人件費内訳	30
10	各会計歳出予算の負担金補助及び交付金内訳	32
11	主な事業調べ (1) 一般会計	34
	(2) 特別会計	58
	(3) 企業会計	58
12	各会計の市債の状況 (1) 令和5年度市債計画	60
	(2) 目的別市債高及び償還額等の状況	62
13	一般会計の市債の状況	64
14	水道事業会計予算額（決算額）の状況	66
15	公共下水道事業会計予算額（決算額）の状況	70
16	市立病院済生館事業会計予算額（決算額）の状況	72
17	駐車場事業会計歳入歳出予算説明書	74
18	指定管理に関する説明書	76

1 会計別予算額

(1) 総 額

会 計 名	令和元年度決算額	令和2年度決算額	令和3年度決算額
一 般 会 計	98,223,541	128,078,179	118,524,927
特 別 会 計	50,437,521	49,689,795	50,543,496
1 国民健康保険事業会計	22,803,883	21,721,259	22,833,077
2 後期高齢者医療事業会計	3,255,645	3,514,476	3,475,916
3 介護保険事業会計	22,510,394	22,935,676	23,042,820
4 母子父子寡婦福祉 資金貸付事業会計	19,038	15,552	11,633
5 区画整理事業会計	763,016	567,375	280,960
6 財産区会計	6,864	3,856	8,512
7 駐車場事業会計	569,202	451,036	429,375
8 公設地方卸売市場事業会計	289,312	242,966	245,175
9 農業集落排水事業会計	220,167	237,599	216,028
企 業 会 計	39,747,788	39,531,560	40,439,073
1 水道事業会計	8,648,718	9,010,308	9,071,126
2 公共下水道事業会計	17,452,221	17,026,865	17,287,392
3 市立病院済生館事業会計	13,646,849	13,494,387	14,080,555
合 計	188,408,850	217,299,534	209,507,496

(決算額) の状況

(単位 千円・%)

令和4年度 当初予算額 A	令和5年度 当初予算額 B	比較増減 B - A	対前年比 B/A	備 考
99,368,000	98,712,000	△ 656,000	99.3	
50,442,641	50,456,986	14,345	100.0	
22,430,411	22,220,226	△ 210,185	99.1	
3,861,214	3,749,219	△ 111,995	97.1	
22,940,986	23,241,079	300,093	101.3	
27,136	68,116	40,980	251.0	
156,711	107,982	△ 48,729	68.9	
6,524	8,130	1,606	124.6	
544,711	550,419	5,708	101.0	
264,176	284,774	20,598	107.8	
210,772	227,041	16,269	107.7	
43,176,693	42,456,327	△ 720,366	98.3	
10,965,741	9,779,390	△ 1,186,351	89.2	
17,212,989	17,507,198	294,209	101.7	
14,997,963	15,169,739	171,776	101.1	
192,987,334	191,625,313	△ 1,362,021	99.3	

(2) 市民1人(1世帯)当りの額

年 度	区 分	金 額
令和元年度決算	一 般 会 計	98,223,540,991
	特 別 会 計	50,437,520,600
	企 業 会 計	39,747,788,226
	合 計	188,408,849,817
令和2年度決算	一 般 会 計	128,078,178,958
	特 別 会 計	49,689,795,570
	企 業 会 計	39,531,560,844
	合 計	217,299,535,372
令和3年度決算	一 般 会 計	118,524,926,545
	特 別 会 計	50,543,496,952
	企 業 会 計	40,439,073,337
	合 計	209,507,496,834
令和4年度当初	一 般 会 計	99,368,000,000
	特 別 会 計	50,442,641,000
	企 業 会 計	43,176,693,000
	合 計	192,987,334,000
令和5年度当初	一 般 会 計	98,712,000,000
	特 別 会 計	50,456,986,000
	企 業 会 計	42,456,327,000
	合 計	191,625,313,000

(単位 円)

1 世 帯 当 り	1 人 当 り	備 考
952,369	396,176	世帯数 103,136世帯
489,039	203,436	人 口 247,929人
385,392	160,319	
1,826,800	759,931	R 2 . 4 . 1 推計人口
1,248,192	519,754	世帯数 102,611世帯
484,254	201,646	人 口 246,421人
385,256	160,422	
2,117,702	881,822	R 3 . 4 . 1 推計人口
1,151,644	484,598	世帯数 102,918世帯
491,105	206,651	人 口 244,584人
392,925	165,338	
2,035,674	856,587	R 4 . 4 . 1 推計人口
963,840	404,250	世帯数 103,096世帯
489,278	205,212	人 口 245,808人
418,801	175,652	
1,871,919	785,114	R 4 . 1 . 1 推計人口
951,624	404,615	世帯数 103,730世帯
486,426	206,821	人 口 243,965人
409,297	174,026	
1,847,347	785,462	R 5 . 1 . 1 推計人口

2 各 会 計 歳 入 予 算

会 計 名	予 算 額	自主財源	依				
			地 方 議 与 税	利 子 割 交 付 金	配 当 割 交 付 金	株 式 等 譲 渡 所 得 割 交 付 金	法 事 業 交 付 金 人 税 金
一 般 会 計	(100%) 98,712,000	(51.2%) 50,543,485	677,000	8,000	95,000	45,000	514,000
特 別 会 計	(100%) 50,456,986	(50.8%) 25,632,822	—	—	—	—	—
1 国民健康保険事業会計	22,220,226	6,132,752	—	—	—	—	—
2 後期高齢者医療事業会計	3,749,219	3,749,219	—	—	—	—	—
3 介護保険事業会計	23,241,079	14,544,089	—	—	—	—	—
4 母子父子寡婦福祉 資金貸付事業会計	68,116	68,116	—	—	—	—	—
5 区画整理事業会計	107,982	107,982	—	—	—	—	—
6 財産区会計	8,130	8,130	—	—	—	—	—
7 駐車場事業会計	550,419	550,419	—	—	—	—	—
8 公設地方卸売市場事業会計	284,774	284,774	—	—	—	—	—
9 農業集落排水事業会計	227,041	187,341	—	—	—	—	—
企 業 会 計	(100%) 42,456,327	(86.0%) 36,495,979	—	—	—	—	—
1 水道事業会計	9,779,390	8,779,390	—	—	—	—	—
2 公共下水道事業会計	17,507,198	12,763,128	—	—	—	—	—
3 市立病院済生館事業会計	15,169,739	14,953,461	—	—	—	—	—
合 計	(100%) 191,625,313	(58.8%) 112,672,286	677,000	8,000	95,000	45,000	514,000

の財源別分類

(単位 千円、括弧内は構成比)

存		財				源				
地 方 消 費 交 付 金	ゴ ー ル フ 利 用 交 付 金	場 所 税 金	環 境 性 能 交 付 金	地 方 特 例 交 付 金	地 方 交 付 税	交 通 安 全 策 特 別 交 付 金	国 庫 支 出 金	県 支 出 金	市 債	計
6,554,500	3,000	63,000	281,000	10,656,000	47,000	15,774,176	7,482,139	5,968,700	(48.8%)	48,168,515
-	-	-	-	-	-	5,555,138	19,248,526	20,500	(49.2%)	24,824,164
-	-	-	-	-	-	239	16,087,235	-		16,087,474
-	-	-	-	-	-	-	-	-		-
-	-	-	-	-	-	5,554,899	3,142,091	-		8,696,990
-	-	-	-	-	-	-	-	-		-
-	-	-	-	-	-	-	-	-		-
-	-	-	-	-	-	-	-	-		-
-	-	-	-	-	-	-	-	-		-
-	-	-	-	-	-	-	-	-		-
-	-	-	-	-	-	-	-	-		-
-	-	-	-	-	-	-	-	-		-
-	-	-	-	-	-	-	-	19,200	20,500	39,700
-	-	-	-	-	-	749,620	9,928	5,200,800	(14.0%)	5,960,348
-	-	-	-	-	-	-	-	1,000,000		1,000,000
-	-	-	-	-	-	743,270	-	4,000,800		4,744,070
-	-	-	-	-	-	6,350	9,928	200,000		216,278
6,554,500	3,000	63,000	281,000	10,656,000	47,000	22,078,934	26,740,593	11,190,000	(41.2%)	78,953,027

3 各会計歳出予算

科 目	予 算 額	経 常 的 経 費			臨 時 的 経 費		
		人 件 費	そ の 他	計	投資的経費	そ の 他	計
一 般 会 計	98,712,000	15,319,336	38,887,860	54,207,196	9,517,743	17,343,497	26,861,240
議 会 費	669,520	569,088	92,970	662,058	—	7,462	7,462
総 務 費	9,482,947	3,525,556	2,631,797	6,157,353	1,367,257	1,930,932	3,298,189
民 生 費	38,758,951	2,654,106	25,629,382	28,283,488	425,187	1,569,676	1,994,863
衛 生 費	7,919,372	1,353,792	4,275,765	5,629,557	90,944	2,178,865	2,269,809
労 働 費	347,693	23,034	223,256	246,290	16,808	84,595	101,403
農 林 水 産 業 費	1,982,657	554,199	52,060	606,259	243,790	853,381	1,097,171
商 工 費	7,052,497	407,525	182,663	590,188	367,004	6,095,268	6,462,272
土 木 費	11,983,856	1,293,489	1,159,044	2,452,533	5,259,166	4,164,351	9,423,517
消 防 費	3,264,552	2,186,846	312,673	2,499,519	692,934	72,099	765,033
教 育 費	8,514,619	2,751,701	4,327,968	7,079,669	1,048,082	386,868	1,434,950
災 害 復 旧 費	6,571	—	—	—	6,571	—	6,571
公 債 費	8,658,765	—	282	282	—	—	—
予 備 費	70,000	—	—	—	—	—	—
特 別 会 計	50,456,986	600,946	49,093,480	49,694,426	12,481	—	12,481
国民健康保険事業	22,220,226	221,081	21,949,145	22,170,226	—	—	—
後期高齢者医療事業	3,749,219	53,001	3,696,116	3,749,117	—	—	—
介護保険事業	23,241,079	263,831	22,845,229	23,109,060	—	—	—
母子父子寡婦福祉 資金貸付事業	68,116	—	54,060	54,060	—	—	—
区画整理事業	107,982	—	141	141	—	—	—
財 産 区	8,130	—	7,581	7,581	—	—	—
駐 車 場 事 業	550,419	—	264,298	264,298	—	—	—
公設地方卸売市場事業	284,774	63,033	179,982	243,015	—	—	—
農業集落排水事業	227,041	—	96,928	96,928	12,481	—	12,481
企 業 会 計	42,456,327	9,370,389	17,601,177	26,971,566	5,550,013	5,016	5,555,029
水 道 事 業	9,779,390	1,159,624	4,650,815	5,810,439	2,409,978	5,016	2,414,994
公共下水道事業	17,507,198	238,988	6,625,908	6,864,896	2,592,405	—	2,592,405
市立病院済生館事業	15,169,739	7,971,777	6,324,454	14,296,231	547,630	—	547,630
合 計	191,625,313	25,290,671	105,582,517	130,873,188	15,080,237	17,348,513	32,428,750

の経費別分類

(単位 千円)

そ の 他					繰 出 金 の 内 訳
積立金	公債費	繰出金	予備費	計	
92,303	8,658,483	8,822,778	70,000	17,643,564	
—	—	—	—	—	
27,405	—	—	—	27,405	{ 国民健康保険事業会計へ 1,490,714 後期高齢者医療事業会計へ 853,323 介護保険事業会計へ 3,406,327 母子父子寡婦福祉資金貸付事業会計へ 8,965 山形県後期高齢者医療広域連合へ 2,721,271
—	—	8,480,600	—	8,480,600	
20,006	—	—	—	20,006	
—	—	—	—	—	
44,855	—	234,372	—	279,227	{ 公設地方卸売市場事業会計へ 90,590 農業集落排水事業会計へ 143,782
37	—	—	—	37	
—	—	107,806	—	107,806	区画整理事業会計へ
—	—	—	—	—	
—	—	—	—	—	
—	8,658,483	—	—	8,658,483	
—	—	—	70,000	70,000	
549	269,245	423,885	56,400	750,079	
—	—	—	50,000	50,000	
—	—	2	100	102	一般会計へ
—	—	127,019	5,000	132,019	一般会計へ
—	—	13,956	100	14,056	一般会計へ
—	107,841	—	—	107,841	
549	—	—	—	549	
—	3,113	282,908	100	286,121	一般会計へ
—	40,759	—	1,000	41,759	
—	117,532	—	100	117,632	
—	9,798,732	—	131,000	9,929,732	
—	1,493,957	—	60,000	1,553,957	
—	7,989,897	—	60,000	8,049,897	
—	314,878	—	11,000	325,878	
92,852	18,726,460	9,246,663	257,400	28,323,375	

4 一般会計歳入

(1) 歳入

科 目		令和5年度当初予算		
		金額 A	構成比	対前年比A/B
1 市 税		36,392,522	36.87	100.5
	1 市 民 税	16,296,411		
	2 固 定 資 産 税	15,174,982		
	3 軽 自 動 車 税	757,717		
	4 市 た ば こ 税	1,460,853		
	5 入 湯 税	45,157		
	6 都 市 計 画 税	2,656,402		
	7 旧 法 に よ る 税	1,000		
2 地 方 譲 与 税		677,000	0.69	101.0
	1 地 方 揮 発 油 譲 与 税	163,000		
	2 自 動 車 重 量 譲 与 税	470,000		
	3 森 林 環 境 譲 与 税	44,000		
3 利 子 割 交 付 金		8,000	0.01	25.8
	1 利 子 割 交 付 金	8,000		
4 配 当 割 交 付 金		95,000	0.10	133.8
	1 配 当 割 交 付 金	95,000		
5 株 式 等 譲 渡 所 得 割 交 付 金		45,000	0.04	100.0
	1 株 式 等 譲 渡 所 得 割 交 付 金	45,000		
6 法 人 事 業 税 交 付 金		514,000	0.52	88.6
	1 法 人 事 業 税 交 付 金	514,000		
7 地 方 消 費 税 交 付 金		6,554,500	6.64	104.6
	1 地 方 消 費 税 交 付 金	6,554,500		
8 ゴ ル フ 場 利 用 税 交 付 金		3,000	0.00	100.0
	1 ゴ ル フ 場 利 用 税 交 付 金	3,000		
9 環 境 性 能 割 交 付 金		63,000	0.06	121.2
	1 環 境 性 能 割 交 付 金	63,000		
10 地 方 特 例 交 付 金		281,000	0.28	111.1
	1 地 方 特 例 交 付 金	281,000		
11 地 方 交 付 税		10,656,000	10.79	103.2
	1 地 方 交 付 税	10,656,000		
12 交 通 安 全 対 策 特 別 交 付 金		47,000	0.05	90.4
	1 交 通 安 全 対 策 特 別 交 付 金	47,000		

歳出予算一覧表

(単位 千円・%)

令和4年度当初予算		比較増減 A - B	令和4年度 1月末現計予算額
金額 B	構成比		
36,206,708	36.44	185,814	36,206,708
16,551,289		△ 254,878	16,551,289
14,947,985		226,997	14,947,985
737,847		19,870	737,847
1,330,793		130,060	1,330,793
35,362		9,795	35,362
2,601,932		54,470	2,601,932
1,500		△ 500	1,500
670,000	0.67	7,000	670,000
147,000		16,000	147,000
479,000		△ 9,000	479,000
44,000		—	44,000
31,000	0.03	△ 23,000	31,000
31,000		△ 23,000	31,000
71,000	0.07	24,000	71,000
71,000		24,000	71,000
45,000	0.05	—	45,000
45,000		—	45,000
580,000	0.58	△ 66,000	580,000
580,000		△ 66,000	580,000
6,265,800	6.31	288,700	6,265,800
6,265,800		288,700	6,265,800
3,000	0.00	—	3,000
3,000		—	3,000
52,000	0.05	11,000	52,000
52,000		11,000	52,000
253,000	0.26	28,000	253,000
253,000		28,000	253,000
10,330,000	10.40	326,000	10,676,900
10,330,000		326,000	10,676,900
52,000	0.05	△ 5,000	52,000
52,000		△ 5,000	52,000

科 目		令 和 5 年 度 当 初 予 算		
款	項	金 額 A	構 成 比	対前年比A/B
13 分担金及び負担金		864,726	0.88	105.5
	1 負 担 金	864,726		
14 使用料及び手数料		1,528,504	1.55	98.7
	1 使 用 料	832,484		
	2 手 数 料	696,020		
15 国庫支出金		15,774,176	15.98	96.0
	1 国庫負担金	11,860,541		
	2 国庫補助金	3,591,423		
	3 委 託 金	322,212		
16 県支出金		7,482,139	7.58	97.6
	1 県 負 担 金	4,562,060		
	2 県 補 助 金	2,275,458		
	3 委 託 金	644,621		
17 財産収入		330,716	0.33	119.3
	1 財産運用収入	87,425		
	2 財産売却収入	243,291		
18 寄附金		2,026,000	2.05	100.2
	1 寄 附 金	2,026,000		
19 繰入金		2,615,510	2.65	113.9
	1 特別会計繰入金	423,885		
	2 基金繰入金	2,191,625		
20 繰越金		600,000	0.61	100.0
	1 繰 越 金	600,000		
21 諸収入		6,185,507	6.27	101.7
	1 延滞金、加算金及び過料	50,000		
	2 市預金利子	1,476		
	3 貸付金元利収入	4,240,288		
	4 受託事業収入	170,771		
	5 雑 入	1,722,972		
22 市債		5,968,700	6.05	84.5
	1 市 債	5,968,700		
合	計	98,712,000	100.00	99.3

(単位 千円・%)

令和4年度当初予算		比較増減 A - B	令和4年度 1月末現計予算額
金額 B	構成比		
819,570	0.83	45,156	819,570
819,570		45,156	819,570
1,548,609	1.56	△ 20,105	1,548,609
849,772		△ 17,288	849,772
698,837		△ 2,817	698,837
16,436,867	16.54	△ 662,691	23,353,261
12,001,203		△ 140,662	13,077,195
4,208,660		△ 617,237	10,080,011
227,004		95,208	196,055
7,664,280	7.71	△ 182,141	8,252,127
4,551,059		11,001	4,571,135
2,415,242		△ 139,784	2,983,013
697,979		△ 53,358	697,979
277,237	0.28	53,479	277,237
86,107		1,318	86,107
191,130		52,161	191,130
2,021,000	2.03	5,000	2,024,000
2,021,000		5,000	2,024,000
2,295,549	2.31	319,961	3,831,293
375,285		48,600	407,615
1,920,264		271,361	3,423,678
600,000	0.60	—	3,696,799
600,000		—	3,696,799
6,082,280	6.12	103,227	6,237,569
50,000		—	50,000
1,476		—	1,476
4,234,988		5,300	4,242,488
157,361		13,410	157,361
1,638,455		84,517	1,786,244
7,063,100	7.11	△ 1,094,400	7,602,700
7,063,100		△ 1,094,400	7,602,700
99,368,000	100.00	△ 656,000	112,549,573

(2) 歳 出

科 目		令和5年度当初予算		
		金 額 A	構 成 比	対前年比A/B
1 議 会 費		669,520	0.68	101.1
	1 議 会 費	669,520		
2 総 務 費		9,482,947	9.61	99.0
	1 総 務 管 理 費	3,147,942		
	2 徴 税 費	1,031,135		
	3 戸 籍 住 民 基 本 台 帳 費	469,913		
	4 選 挙 費	281,270		
	5 統 計 調 査 費	36,254		
	6 監 査 委 員 費	88,819		
	7 企 画 費	4,361,970		
	8 交 通 安 全 対 策 費	65,644		
3 民 生 費		38,758,951	39.26	99.4
	1 社 会 福 祉 費	17,529,130		
	2 児 童 福 祉 費	17,247,982		
	3 生 活 保 護 費	3,838,978		
	4 災 害 対 策 費	142,861		
4 衛 生 費		7,919,372	8.02	102.2
	1 保 健 衛 生 費	3,975,081		
	2 清 掃 費	3,669,358		
	3 環 境 保 全 費	250,200		
	4 上 水 道 費	24,733		
5 労 働 費		347,693	0.35	80.0
	1 労 働 福 祉 費	347,693		
6 農 林 水 産 業 費		1,982,657	2.01	102.3
	1 農 業 費	1,676,112		
	2 林 業 費	306,545		
7 商 工 費		7,052,497	7.14	96.2
	1 商 工 費	6,985,222		
	2 消 費 者 保 護 費	67,275		

(単位 千円・%)

令和4年度当初予算		比較増減 A - B	令和4年度 1月末現計予算額
金額 B	構成比		
662,301	0.67	7,219	670,159
662,301		7,219	670,159
9,583,191	9.64	△ 100,244	13,277,024
3,613,198		△ 465,256	6,275,398
1,073,971		△ 42,836	1,088,917
410,043		59,870	467,333
162,045		119,225	162,427
30,141		6,113	33,648
95,668		△ 6,849	96,040
4,130,881		231,089	5,088,653
67,244		△ 1,600	64,608
39,010,324	39.26	△ 251,373	42,393,695
16,519,291		1,009,839	19,105,033
18,466,196		△ 1,218,214	19,123,336
3,883,138		△ 44,160	3,997,777
141,699		1,162	167,549
7,752,191	7.80	167,181	10,379,803
3,832,470		142,611	6,381,361
3,632,226		37,132	3,674,726
261,654		△ 11,454	290,398
25,841		△ 1,108	33,318
434,459	0.44	△ 86,766	478,881
434,459		△ 86,766	478,881
1,938,921	1.95	43,736	2,200,534
1,587,721		88,391	1,848,309
351,200		△ 44,655	352,225
7,329,495	7.38	△ 276,998	8,548,597
7,268,960		△ 283,738	8,482,718
60,535		6,740	65,879

科 目		令 和 5 年 度 当 初 予 算		
款	項	金 額 A	構 成 比	対前年比A/B
8 土 木 費		11,983,856	12.14	101.2
	1 土 木 管 理 費	470,773		
	2 道 路 橋 り よ う 費	3,842,018		
	3 河 川 費	266,813		
	4 都 市 計 画 費	3,717,017		
	5 下 水 道 費	3,447,700		
	6 住 宅 費	239,535		
9 消 防 費		3,264,552	3.31	99.0
	1 消 防 費	3,264,552		
10 教 育 費		8,514,619	8.63	93.0
	1 教 育 総 務 費	1,849,245		
	2 小 学 校 費	1,260,057		
	3 中 学 校 費	523,795		
	4 高 等 学 校 費	1,330,372		
	5 幼 稚 園 費	225,206		
	6 社 会 教 育 費	1,027,227		
	7 保 健 体 育 費	2,298,717		
11 災 害 復 旧 費		6,571	0.01	14.1
	1 農 林 水 産 施 設 災 害 復 旧 費	2,286		
	2 公 共 土 木 施 設 災 害 復 旧 費	4,285		
12 公 債 費		8,658,765	8.77	104.8
	1 公 債 費	8,658,765		
13 予 備 費		70,000	0.07	140.0
	1 予 備 費	70,000		
△ 諸 支 出 金		—	—	—
	△ 土 地 開 発 基 金 費	—		
合 計		98,712,000	100.00	99.3

(単位 千円・%)

令和4年度当初予算		比較増減 A - B	令和4年度 1月末現計予算額
金額 B	構成比		
11,839,741	11.91	144,115	12,533,647
463,634		7,139	458,907
3,399,872		442,146	3,900,301
234,970		31,843	241,018
3,988,438		△ 271,421	4,179,117
3,447,700		—	3,447,700
305,127		△ 65,592	306,604
3,298,692	3.32	△ 34,140	3,313,058
3,298,692		△ 34,140	3,313,058
9,158,842	9.22	△ 644,223	10,119,332
1,859,185		△ 9,940	1,982,734
1,803,347		△ 543,290	2,411,332
508,678		15,117	563,929
1,429,800		△ 99,428	1,451,008
252,271		△ 27,065	252,271
1,039,732		△ 12,505	1,120,775
2,265,829		32,888	2,337,283
46,571	0.05	△ 40,000	121,571
2,286		—	2,286
44,285		△ 40,000	119,285
8,263,272	8.31	395,493	8,263,272
8,263,272		395,493	8,263,272
50,000	0.05	20,000	100,000
50,000		20,000	100,000
—	—	—	150,000
—	—	—	150,000
99,368,000	100.00	△ 656,000	112,549,573

5 一般会計歳入

(1) 総 額

区 分	科 目	令和元年度決算		令和2年度決算	
		金 額	構成比	金 額	構成比
自 主 財 源	市 税	36,414,111	36.0	35,882,170	27.2
	分 担 金 及 び 負 担 金	1,013,484	1.0	818,038	0.6
	使 用 料 及 び 手 数 料	1,540,866	1.5	1,461,668	1.1
	財 産 収 入	379,957	0.4	158,604	0.1
	寄 附 金	3,281,786	3.3	3,728,675	2.8
	繰 入 金	2,442,922	2.4	1,397,490	1.1
	繰 越 金	2,117,126	2.1	2,826,770	2.2
	諸 収 入	7,387,170	7.3	7,325,917	5.6
	小 計	54,577,422	54.0	53,599,332	40.7
依 存 財 源	地 方 譲 与 税	632,781	0.6	643,262	0.5
	利 子 割 交 付 金	32,682	0.0	32,828	0.0
	配 当 割 交 付 金	91,976	0.1	76,206	0.1
	株 式 等 譲 渡 所 得 割 交 付 金	51,089	0.1	112,834	0.1
	法 人 事 業 税 交 付 金	—	—	280,540	0.2
	地 方 消 費 税 交 付 金	4,795,062	4.7	5,800,729	4.4
	ゴ ル フ 場 利 用 税 交 付 金	2,626	0.0	2,199	0.0
	環 境 性 能 割 交 付 金	22,042	0.0	45,236	0.0
	地 方 特 例 交 付 金	519,204	0.5	264,874	0.2
	地 方 交 付 税	9,998,056	9.9	10,124,974	7.7
	交 通 安 全 対 策 特 別 交 付 金	50,155	0.1	53,261	0.0
	国 庫 支 出 金	14,324,980	14.2	43,841,311	33.3
	県 支 出 金	6,758,793	6.7	7,824,080	5.9
	市 債	9,105,800	9.0	9,121,100	6.9
	自 動 車 取 得 税 交 付 金	87,643	0.1	—	—
小 計	46,472,889	46.0	78,223,434	59.3	
合 計	101,050,311	100.0	131,822,766	100.0	

予 算 財 源 内 訳

(単位 千円・%)

令和3年度決算		令和4年度(当初)		令和5年度(当初)		比較増減 B - A
金額	構成比	金額 A	構成比	金額 B	構成比	
35,614,552	28.8	36,206,708	36.5	36,392,522	36.9	185,814
810,474	0.7	819,570	0.8	864,726	0.9	45,156
1,439,189	1.2	1,548,609	1.6	1,528,504	1.5	△ 20,105
214,198	0.2	277,237	0.3	330,716	0.3	53,479
3,893,253	3.1	2,021,000	2.0	2,026,000	2.1	5,000
1,432,597	1.2	2,295,549	2.3	2,615,510	2.6	319,961
3,744,587	3.0	600,000	0.6	600,000	0.6	—
6,690,484	5.4	6,082,280	6.1	6,185,507	6.3	103,227
53,839,334	43.6	49,850,953	50.2	50,543,485	51.2	692,532
653,597	0.5	670,000	0.7	677,000	0.7	7,000
24,276	0.0	31,000	0.0	8,000	0.0	△ 23,000
118,321	0.1	71,000	0.1	95,000	0.1	24,000
154,127	0.1	45,000	0.0	45,000	0.0	—
496,944	0.4	580,000	0.6	514,000	0.5	△ 66,000
6,306,106	5.1	6,265,800	6.3	6,554,500	6.6	288,700
2,723	0.0	3,000	0.0	3,000	0.0	—
46,185	0.0	52,000	0.1	63,000	0.1	11,000
915,609	0.8	253,000	0.2	281,000	0.3	28,000
12,438,435	10.1	10,330,000	10.4	10,656,000	10.8	326,000
49,976	0.0	52,000	0.1	47,000	0.1	△ 5,000
27,386,296	22.2	16,436,867	16.5	15,774,176	16.0	△ 662,691
8,958,958	7.3	7,664,280	7.7	7,482,139	7.6	△ 182,141
12,067,600	9.8	7,063,100	7.1	5,968,700	6.0	△ 1,094,400
—	—	—	—	—	—	—
69,619,153	56.4	49,517,047	49.8	48,168,515	48.8	△ 1,348,532
123,458,487	100.0	99,368,000	100.0	98,712,000	100.0	△ 656,000

(2) 市民1人（1世帯）当りの額

区 分		令和元年度決算		令和2年度決算	
		1世帯当り	1人当り	1世帯当り	1人当り
自 主 財 源	市 税	353,069	146,873	349,691	145,613
	市 民 税	165,238	68,737	160,147	66,686
	固 定 資 産 税	142,901	59,446	144,676	60,244
	そ の 他	44,930	18,690	44,868	18,683
	分 担 金 及 び 負 担 金	9,827	4,088	7,972	3,320
	使 用 料 及 び 手 数 料	14,940	6,215	14,245	5,932
	財 産 収 入	3,684	1,533	1,546	644
	寄 附 金	31,820	13,237	36,338	15,131
	繰 入 金	23,686	9,853	13,619	5,671
	繰 越 金	20,527	8,539	27,549	11,471
諸 収 入	71,626	29,795	71,395	29,729	
	小 計	529,179	220,133	522,355	217,511
依 存 財 源	地 方 譲 与 税	6,135	2,552	6,269	2,610
	利 子 割 交 付 金	317	132	320	133
	配 当 割 交 付 金	892	371	743	309
	株 式 等 譲 渡 所 得 割 交 付 金	495	206	1,100	458
	法 人 事 業 税 交 付 金	—	—	2,734	1,139
	地 方 消 費 税 交 付 金	46,493	19,341	56,531	23,540
	ゴ ル フ 場 利 用 税 交 付 金	25	11	22	9
	環 境 性 能 割 交 付 金	214	89	441	184
	地 方 特 例 交 付 金	5,034	2,094	2,581	1,075
	地 方 交 付 税	96,941	40,326	98,673	41,088
	交 通 安 全 対 策 特 別 交 付 金	486	202	519	216
	国 庫 支 出 金	138,894	57,779	427,257	177,912
	県 支 出 金	65,533	27,261	76,250	31,751
	市 債	88,289	36,727	88,890	37,014
自 動 車 取 得 税 交 付 金	850	354	—	—	
	小 計	450,598	187,445	762,330	317,438
合 計		979,777	407,578	1,284,685	534,949

(単位 円)

令和3年度決算		令和4年度(当初)		令和5年度(当初)	
1世帯当り	1人当り	1世帯当り	1人当り	1世帯当り	1人当り
346,048	145,613	351,194	147,296	350,839	149,171
162,471	68,366	160,542	67,334	157,104	66,798
138,422	58,246	144,991	60,811	146,293	62,202
45,155	19,001	45,661	19,151	47,442	20,171
7,875	3,314	7,950	3,334	8,336	3,544
13,984	5,884	15,021	6,300	14,735	6,265
2,081	876	2,689	1,128	3,188	1,356
37,828	15,918	19,603	8,222	19,532	8,305
13,920	5,857	22,266	9,339	25,215	10,721
36,384	15,310	5,820	2,441	5,784	2,459
65,008	27,354	58,996	24,744	59,631	25,354
523,128	220,126	483,539	202,804	487,260	207,175
6,351	2,672	6,499	2,726	6,526	2,775
236	99	301	126	77	33
1,150	484	689	289	916	389
1,498	630	437	183	434	184
4,829	2,032	5,626	2,360	4,955	2,107
61,273	25,783	60,776	25,491	63,188	26,867
26	11	29	12	29	12
449	189	504	211	607	258
8,896	3,744	2,454	1,029	2,709	1,152
120,858	50,856	100,198	42,025	102,728	43,678
486	204	504	211	453	193
266,098	111,971	159,433	66,869	152,070	64,658
87,049	36,629	74,341	31,180	72,131	30,669
117,254	49,339	68,510	28,734	57,541	24,465
—	—	—	—	—	—
676,453	284,643	480,301	201,446	464,364	197,440
1,199,581	504,769	963,840	404,250	951,624	404,615

6 一般会計歳出

款 別	予 算 額	特 定				
		分担金及び 負 担 金	使用料及び 手 数 料	国庫支出金	県 支 出 金	財 産 収 入
1 議 会 費	669,520	—	—	—	—	—
2 総 務 費	9,482,947	6,439	131,307	465,195	541,764	2,988
3 民 生 費	38,758,951	364,884	81,645	12,847,846	6,212,332	5
4 衛 生 費	7,919,372	9,308	572,117	260,850	60,932	6
5 労 働 費	347,693	—	21,632	4,581	1,453	—
6 農 林 水 産 業 費	1,982,657	—	3,453	1,400	376,516	927
7 商 工 費	7,052,497	—	89	21,066	170,673	37
8 土 木 費	11,983,856	—	344,788	1,936,505	33,992	319
9 消 防 費	3,264,552	389,486	2,331	111	—	—
10 教 育 費	8,514,619	14,835	110,473	236,622	70,147	—
11 災 害 復 旧 費	6,571	—	—	—	—	—
12 公 債 費	8,658,765	79,774	233,434	—	4,307	—
13 予 備 費	70,000	—	—	—	—	—
合 計	98,712,000	864,726	1,501,269	15,774,176	7,472,116	4,282

予算款別財源内訳

(単位 千円)

財源					差引一般財源
繰入金	諸収入	市債	その他	合計	
—	—	—	—	—	669,520
43,392	191,770	856,000	12,000	2,250,855	7,232,092
390,153	330,206	103,800	—	20,330,871	18,428,080
29,441	157,137	35,500	2,000	1,127,291	6,792,081
—	64,000	15,100	7,000	113,766	233,927
116,181	149,624	45,700	—	693,801	1,288,856
294,901	3,919,525	13,200	2,000	4,421,491	2,631,006
—	15,473	2,537,800	—	4,868,877	7,114,979
266	21,329	689,000	—	1,102,523	2,162,029
—	993,833	153,600	—	1,579,510	6,935,109
—	—	—	—	—	6,571
—	129,168	—	—	446,683	8,212,082
—	—	—	—	—	70,000
874,334	5,972,065	4,449,700	23,000	36,935,668	61,776,332

7 一 般 会 計 歳 出

(1) 総 額

区 分		令和元年度決算		令和2年度決算	
		金 額	構成比	金 額	構成比
消費的経費	人 件 費	14,466,862	14.7	15,253,226	11.9
	物 件 費	15,104,046	15.4	15,606,522	12.2
	維 持 補 修 費	932,364	0.9	1,635,493	1.3
	扶 助 費	21,859,340	22.3	22,815,163	17.8
	補 助 費 等	10,391,635	10.6	37,165,724	29.0
	小 計	62,754,247	63.9	92,476,128	72.2
投資的経費	普 通 建 設 事 業 費	10,762,077	11.0	10,521,313	8.2
	(1) 補 助 事 業 費	4,991,451	5.1	5,249,451	4.1
	(2) 単 独 事 業 費	5,644,008	5.8	5,100,264	4.0
	(3) 県 営 事 業 負 担 金 等	126,618	0.1	171,598	0.1
	災 害 復 旧 事 業 費	14,698	0.0	349,265	0.3
	(1) 補 助 事 業 費	—	—	126,101	0.1
	(2) 単 独 事 業 費	14,698	0.0	223,164	0.2
	小 計	10,776,775	11.0	10,870,578	8.5
公 債 費 (事 務 費 を 除 く)	8,286,475	8.4	8,011,420	6.3	
そ の 他	積 立 金	1,748,969	1.8	2,252,998	1.7
	投 資 及 び 出 資 金	18,937	0.0	—	—
	貸 付 金	5,653,240	5.8	5,376,640	4.2
	繰 出 金	8,984,898	9.1	9,090,415	7.1
	小 計	16,406,044	16.7	16,720,053	13.0
予 備 費	—	—	—	—	
合 計	98,223,541	100.0	128,078,179	100.0	

予 算 経 費 内 訳

(単位 千円・%)

令和3年度決算		令和4年度(当初)		令和5年度(当初)		比 較	
金 額	構成比	金 額 A	構成比	金 額 B	構成比	金 額 B-A	対前年比 B/A
15,701,218	13.3	15,575,839	15.7	15,319,336	15.5	△ 256,503	98.4
18,534,669	15.6	16,281,796	16.4	16,149,073	16.4	△ 132,723	99.2
2,056,914	1.7	999,562	1.0	1,000,078	1.0	516	100.1
28,273,188	23.9	22,671,835	22.8	22,716,455	23.0	44,620	100.2
14,938,782	12.6	12,069,997	12.1	12,273,081	12.4	203,084	101.7
79,504,771	67.1	67,599,029	68.0	67,458,023	68.3	△ 141,006	99.8
13,644,041	11.5	10,604,436	10.7	9,511,172	9.6	△ 1,093,264	89.7
7,574,370	6.4	4,911,997	5.0	4,055,482	4.1	△ 856,515	82.6
5,846,367	4.9	5,692,439	5.7	5,455,690	5.5	△ 236,749	95.8
223,304	0.2	—	—	—	—	—	—
188,209	0.2	46,571	0.0	6,571	0.0	△ 40,000	14.1
136,965	0.1	40,000	0.0	—	—	△ 40,000	皆減
51,244	0.1	6,571	0.0	6,571	0.0	—	100.0
13,832,250	11.7	10,651,007	10.7	9,517,743	9.6	△ 1,133,264	89.4
8,134,807	6.8	8,263,023	8.3	8,658,483	8.8	395,460	104.8
3,707,519	3.1	94,777	0.1	92,303	0.1	△ 2,474	97.4
—	—	—	—	—	—	—	—
4,675,110	4.0	4,087,370	4.1	4,092,670	4.2	5,300	100.1
8,670,470	7.3	8,622,794	8.7	8,822,778	8.9	199,984	102.3
17,053,099	14.4	12,804,941	12.9	13,007,751	13.2	202,810	101.6
—	—	50,000	0.1	70,000	0.1	20,000	140.0
118,524,927	100.0	99,368,000	100.0	98,712,000	100.0	△ 656,000	99.3

(2) 市民1人（1世帯）当りの額

区 分		令和元年度決算		令和2年度決算	
		1世帯当り	1人当り	1世帯当り	1人当り
消費的経費	人件費	140,270	58,351	148,651	61,899
	物件費	146,448	60,921	152,094	63,333
	維持補修費	9,040	3,760	15,939	6,637
	扶助費	211,947	88,168	222,346	92,586
	補助費等	100,756	41,914	362,200	150,822
	小計	608,461	253,114	901,230	375,277
投資的経費	普通建設事業費	104,348	43,408	102,536	42,697
	災害復旧事業費	143	59	3,404	1,417
	小計	104,491	43,467	105,940	44,114
公債費（事務費を除く）		80,345	33,423	78,076	32,511
その他の	積立金	16,958	7,054	21,957	9,143
	投資及び出資金	184	76	—	—
	貸付金	54,813	22,802	52,398	21,819
	繰出金	87,117	36,240	88,591	36,890
	小計	159,072	66,172	162,946	67,852
予備費		—	—	—	—
合計		952,369	396,176	1,248,192	519,754
世帯・人口		103,136	247,929	102,611	246,421

(単位 円)

令和3年度決算		令和4年度(当初)		令和5年度(当初)	
1世帯当り	1人当り	1世帯当り	1人当り	1世帯当り	1人当り
152,560	64,196	151,081	63,366	147,685	62,793
180,092	75,780	157,929	66,238	155,684	66,194
19,986	8,410	9,695	4,066	9,641	4,099
274,716	115,597	219,910	92,234	218,996	93,114
145,152	61,078	117,075	49,103	118,317	50,307
772,506	325,061	655,690	275,007	650,323	276,507
132,572	55,785	102,860	43,141	91,692	38,986
1,829	769	452	190	63	27
134,401	56,554	103,312	43,331	91,755	39,013
79,041	33,260	80,149	33,616	83,471	35,490
36,024	15,158	919	386	890	378
—	—	—	—	—	—
45,426	19,115	39,646	16,628	39,455	16,776
84,246	35,450	83,639	35,079	85,055	36,164
165,696	69,723	124,204	52,093	125,400	53,318
—	—	485	203	675	287
1,151,644	484,598	963,840	404,250	951,624	404,615
102,918	244,584	103,096	245,808	103,730	243,965

8 一 般 会 計 歳 出

節	款	1 議会費	2 総務費	3 民生費	4 衛生費	5 労働費	6 農林水産業費
1 報	酬	256,940 258,113	264,259 299,828	241,886 266,943	101,864 102,075	— —	51,661 58,436
2 給	料	67,542 68,659	1,463,134 1,487,264	1,218,765 1,268,480	592,375 614,596	10,438 12,554	262,613 254,716
3 職 員 手 当 等		136,970 140,399	1,477,952 1,158,185	626,416 666,147	414,402 401,052	5,545 6,463	148,295 150,233
4 共 濟 費		102,139 101,917	553,204 579,189	431,839 452,536	229,077 236,069	3,283 4,017	90,004 90,814
5 災 害 補 償 費		— —	500 500	— —	— —	— —	— —
6 恩 給 及 び 退 職 年 金		— —	590 590	— —	— —	— —	— —
7 報 償 費		4,784 5,560	111,528 129,647	81,721 82,922	103,880 93,359	597 593	9,517 9,388
8 旅 費		14,201 9,675	25,760 24,465	14,518 14,945	10,179 9,918	287 286	4,855 6,217
9 交 際 費		1,133 1,133	3,440 3,440	— —	— —	— —	98 98
10 需 用 費		16,573 23,159	371,915 379,235	186,602 180,273	99,056 103,662	480 506	23,187 26,548
11 役 務 費		382 412	160,971 173,051	103,192 105,860	57,139 58,700	78 134	4,335 8,179
12 委 託 料		13,281 12,002	2,639,976 2,541,145	5,581,784 5,798,016	2,514,480 2,466,956	220,562 226,121	188,160 200,555
13 使 用 料 及 び 賃 借 料		6,507 6,512	364,366 407,842	45,797 43,474	47,043 47,197	1,517 1,553	3,094 5,539
14 工 事 請 負 費		— —	1,000,245 1,243,405	290,278 105,589	8,921 27,852	83,127 14,234	69,582 43,491
15 原 材 料 費		— —	415 467	100 100	2,805 2,805	— —	7,344 6,924
16 公 有 財 産 購 入 費		— —	24,054 19,365	414,458 187,659	— —	— —	— —
17 備 品 購 入 費		220 220	55,604 18,719	19,242 4,740	1,794 298	— —	783 —
18 負 担 金 補 助 及 び 交 付 金		41,629 41,759	913,631 887,716	9,357,816 9,063,809	3,477,196 3,664,474	34,736 14,500	691,921 732,292
19 扶 助 費		— —	— —	14,798,906 14,747,411	71,973 70,353	— —	— —
20 貸 付 金		— —	— —	— —	— —	64,000 64,000	110,000 110,000
21 補 償 補 填 及 び 賠 償 金		— —	— —	— —	— —	— —	— —
22 償 還 金 利 子 及 び 割 引 料		— —	120,000 100,000	20 10,718	— —	— —	— —
23 投 資 及 び 出 資 金		— —	— —	— —	— —	9,809 2,732	— —
24 積 立 金		— —	29,878 27,405	— —	20,007 20,006	— —	44,859 44,855
25 寄 附 金		— —	— —	— —	— —	— —	— —
26 公 課 費		— —	1,769 1,489	— —	— —	— —	— —
27 繰 出 金		— —	— —	5,596,984 5,759,329	— —	— —	228,613 234,372
予 備 費		— —	— —	— —	— —	— —	— —
歳 出 合 計		662,301 669,520	9,583,191 9,482,947	39,010,324 38,758,951	7,752,191 7,919,372	434,459 347,693	1,938,921 1,982,657

予 算 節 区 分 表

上段 令和4年度(当初)
下段 令和5年度(当初) (単位 千円・%)

7 商工費	8 土木費	9 消防費	10 教育費	11 災 害 復旧費	12 公債費	13 予備費	合 計	構成比
31,939	42,371	154,039	452,348	—	—	—	1,597,307	1.61
30,075	47,785	123,483	464,361	—	—	—	1,651,099	1.67
176,898	652,575	985,833	1,112,103	—	—	—	6,542,276	6.58
181,284	648,296	986,504	1,117,532	—	—	—	6,639,885	6.73
118,730	369,925	705,290	966,704	—	—	—	4,970,229	5.00
124,278	373,230	710,969	761,243	—	—	—	4,492,199	4.55
68,073	221,825	361,240	404,053	—	—	—	2,464,737	2.48
71,888	224,178	365,890	408,365	—	—	—	2,534,863	2.57
—	—	—	200	—	—	—	700	0.00
—	—	—	200	—	—	—	700	0.00
—	—	—	—	—	—	—	590	0.00
—	—	—	—	—	—	—	590	0.00
8,033	30,415	6,483	98,275	—	—	—	455,233	0.46
8,646	19,152	6,397	108,273	—	—	—	463,937	0.47
11,181	9,002	15,139	28,563	—	39	—	133,724	0.13
20,867	9,016	16,253	29,409	—	39	—	141,090	0.14
—	—	80	210	—	—	—	4,961	0.01
—	—	80	210	—	—	—	4,961	0.01
12,913	247,536	119,083	1,588,143	103	110	—	2,665,701	2.68
15,784	260,996	130,639	1,608,729	103	110	—	2,729,744	2.77
187,307	16,090	35,276	125,024	27	—	—	689,821	0.69
186,644	19,816	36,437	95,910	27	33	—	685,203	0.69
1,630,270	2,019,796	612,703	1,588,427	2,350	—	—	17,011,789	17.12
1,266,934	1,807,531	125,969	1,636,013	2,350	—	—	16,083,592	16.29
11,003	53,668	25,338	493,356	1,200	—	—	1,052,889	1.06
11,749	53,787	25,127	569,269	1,200	—	—	1,173,249	1.19
19,247	2,256,594	45,943	311,351	41,253	—	—	4,126,541	4.15
3,081	2,888,992	296,962	200,614	1,253	—	—	4,825,473	4.89
—	78,258	566	1,427	638	—	—	91,553	0.09
—	78,547	1,395	1,427	638	—	—	92,303	0.09
—	463,446	—	1,374,001	—	—	—	2,275,959	2.29
236,169	436,700	197,033	827,128	—	—	—	1,904,054	1.93
—	16,912	140,951	119,334	—	—	—	354,840	0.36
—	10,761	147,709	212,903	—	—	—	395,350	0.40
1,139,998	3,979,984	87,715	386,098	1,000	100	—	20,111,824	20.24
975,991	3,962,119	90,571	358,514	1,000	100	—	19,792,845	20.05
—	—	—	109,225	—	—	—	14,980,104	15.08
—	—	—	114,519	—	—	—	14,932,283	15.13
3,913,370	—	—	—	—	—	—	4,087,370	4.11
3,918,670	—	—	—	—	—	—	4,092,670	4.15
—	1,224,681	—	—	—	—	—	1,224,681	1.23
—	1,035,119	—	—	—	—	—	1,035,119	1.05
500	25	—	—	—	8,263,023	—	8,383,568	8.44
400	25	—	—	—	8,658,483	—	8,769,626	8.88
—	—	—	—	—	—	—	9,809	0.01
—	—	—	—	—	—	—	2,732	0.00
33	—	—	—	—	—	—	94,777	0.10
37	—	—	—	—	—	—	92,303	0.09
—	—	—	—	—	—	—	—	—
—	—	—	—	—	—	—	—	—
—	—	3,013	—	—	—	—	4,782	0.01
—	—	3,134	—	—	—	—	4,623	0.01
—	156,638	—	—	—	—	—	5,982,235	6.02
—	107,806	—	—	—	—	—	6,101,507	6.18
—	—	—	—	—	—	50,000	50,000	0.05
—	—	—	—	—	—	70,000	70,000	0.07
7,329,495	11,839,741	3,298,692	9,158,842	46,571	8,263,272	50,000	99,368,000	100.00
7,052,497	11,983,856	3,264,552	8,514,619	6,571	8,658,765	70,000	98,712,000	100.00

9 各 会 計 歳 出 予

科 目	予 算 額 A	報 酬	給 料	諸 手 当
一 般 会 計	98,712,000	1,651,099	6,639,885	4,492,199
議 会 費	669,520	258,113	68,659	140,399
総 務 費	9,482,947	299,828	1,487,264	1,158,185
民 生 費	38,758,951	266,943	1,268,480	666,147
衛 生 費	7,919,372	102,075	614,596	401,052
労 働 費	347,693	—	12,554	6,463
農 林 水 産 業 費	1,982,657	58,436	254,716	150,233
商 工 費	7,052,497	30,075	181,284	124,278
土 木 費	11,983,856	47,785	648,296	373,230
消 防 費	3,264,552	123,483	986,504	710,969
教 育 費	8,514,619	464,361	1,117,532	761,243
災 害 復 旧 費	6,571	—	—	—
公 債 費	8,658,765	—	—	—
予 備 費	70,000	—	—	—
特 別 会 計	50,456,986	102,943	247,910	151,363
国民健康保険事業	22,220,226	20,453	104,352	57,865
後期高齢者医療事業	3,749,219	6,474	23,066	14,565
介護保険事業	23,241,079	70,707	90,673	61,652
母子父子寡婦福祉 資金貸付事業	68,116	—	—	—
区画整理事業	107,982	—	—	—
財 産 区	8,130	—	—	—
駐 車 場 事 業	550,419	—	—	—
公設地方卸売市場事業	284,774	5,309	29,819	17,281
農業集落排水事業	227,041	—	—	—
企 業 会 計	42,456,327	300	3,724,538	4,239,815
水 道 事 業	9,779,390	300	460,841	542,418
公 共 下 水 道 事 業	17,507,198	—	112,064	89,956
市立病院済生館事業	15,169,739	—	3,151,633	3,607,441
合 計	191,625,313	1,754,342	10,612,333	8,883,377

算 の 人 件 費 内 訳

(単位 千円・%)

恩 給 及 び 退 職 年 金	災 害 補 償 費	共 済 費	人 件 費 計 B	B/A
590	700	2,534,863	15,319,336	15.5
—	—	101,917	569,088	85.0
590	500	579,189	3,525,556	37.2
—	—	452,536	2,654,106	6.8
—	—	236,069	1,353,792	17.1
—	—	4,017	23,034	6.6
—	—	90,814	554,199	28.0
—	—	71,888	407,525	5.8
—	—	224,178	1,293,489	10.8
—	—	365,890	2,186,846	67.0
—	200	408,365	2,751,701	32.3
—	—	—	—	—
—	—	—	—	—
—	—	—	—	—
—	—	98,730	600,946	1.2
—	—	38,411	221,081	1.0
—	—	8,896	53,001	1.4
—	—	40,799	263,831	1.1
—	—	—	—	—
—	—	—	—	—
—	—	—	—	—
—	—	—	—	—
—	—	10,624	63,033	22.1
—	—	—	—	—
—	—	1,405,736	9,370,389	22.1
—	—	156,065	1,159,624	11.9
—	—	36,968	238,988	1.4
—	—	1,212,703	7,971,777	52.6
590	700	4,039,329	25,290,671	13.2

10 各会計歳出予算の負担

区 分	令 和 5 年 度				
	予 算 額 A	負 担 金 等	補 助 金 等	計 B	B/A
一 般 会 計	98,712,000	10,627,578	9,165,267	19,792,845	20.1
議 会 費	669,520	2,159	39,600	41,759	6.2
総 務 費	9,482,947	464,412	423,304	887,716	9.4
民 生 費	38,758,951	2,804,903	6,258,906	9,063,809	23.4
衛 生 費	7,919,372	3,334,116	330,358	3,664,474	46.3
労 働 費	347,693	300	14,200	14,500	4.2
農 林 水 産 業 費	1,982,657	83,173	649,119	732,292	36.9
商 工 費	7,052,497	280,808	695,183	975,991	13.8
土 木 費	11,983,856	3,472,853	489,266	3,962,119	33.1
消 防 費	3,264,552	90,571	—	90,571	2.8
教 育 費	8,514,619	94,183	264,331	358,514	4.2
災 害 復 旧 費	6,571	—	1,000	1,000	15.2
公 債 費	8,658,765	100	—	100	0.0
予 備 費	70,000	—	—	—	—
特 別 会 計	50,456,986	47,633,661	24,636	47,658,297	94.5
国民健康保険事業	22,220,226	21,585,184	—	21,585,184	97.1
後期高齢者医療事業	3,749,219	3,655,280	—	3,655,280	97.5
介護保険事業	23,241,079	22,381,022	17,055	22,398,077	96.4
母子父子寡婦福祉資金貸付事業	68,116	—	—	—	—
区画整理事業	107,982	38	—	38	0.0
財 産 区	8,130	—	7,581	7,581	93.2
駐 車 場 事 業	550,419	—	—	—	—
公設地方卸売市場事業	284,774	12,094	—	12,094	4.2
農業集落排水事業	227,041	43	—	43	0.0
企 業 会 計	42,456,327	946,402	40,336	986,738	2.3
水 道 事 業	9,779,390	23,478	5,272	28,750	0.3
公共下水道事業	17,507,198	912,726	6,089	918,815	5.2
市立病院済生館事業	15,169,739	10,198	28,975	39,173	0.3
合 計	191,625,313	59,207,641	9,230,239	68,437,880	35.7

金補助及び交付金内訳

(単位 千円・%)

令和4年度				
予算額 C	負担金等	補助金等	計 D	D/C
99,368,000	10,407,539	9,704,285	20,111,824	20.2
662,301	2,029	39,600	41,629	6.3
9,583,191	399,880	513,751	913,631	9.5
39,010,324	2,704,729	6,653,087	9,357,816	24.0
7,752,191	3,219,733	257,463	3,477,196	44.9
434,459	300	34,436	34,736	8.0
1,938,921	64,758	627,163	691,921	35.7
7,329,495	317,708	822,290	1,139,998	15.6
11,839,741	3,518,142	461,842	3,979,984	33.6
3,298,692	87,715	—	87,715	2.7
9,158,842	92,445	293,653	386,098	4.2
46,571	—	1,000	1,000	2.1
8,263,272	100	—	100	0.0
50,000	—	—	—	—
50,442,641	47,721,753	24,450	47,746,203	94.7
22,430,411	21,812,002	—	21,812,002	97.2
3,861,214	3,759,238	—	3,759,238	97.4
22,940,986	22,138,295	18,225	22,156,520	96.6
27,136	—	—	—	—
156,711	38	—	38	0.0
6,524	—	6,225	6,225	95.4
544,711	—	—	—	—
264,176	12,135	—	12,135	4.6
210,772	45	—	45	0.0
43,176,693	861,745	37,931	899,676	2.1
10,965,741	85,167	5,266	90,433	0.8
17,212,989	766,595	1,090	767,685	4.5
14,997,963	9,983	31,575	41,558	0.3
192,987,334	58,991,037	9,766,666	68,757,703	35.6

11 主 な 事

(1) 一般会計

款 別	担当課等	事業名	事業費	左のうち 特定財源
2 総務費	行政経営課	第6次行財政改革プラン推進事業	42	-
		政策提案チャレンジ事業	532	-
		職員の集団感染リスク低減のための テレワーク（分散勤務）推進事業	396	-
	広報課	公衆街路灯助成事業	87,092	-
		コミュニティ支援事業 （集会所整備等支援）	7,535	1,200
		いきいき地域づくり支援事業	10,006	-
		町内会等除排雪対策事業	9,817	4,903
	管財課	本庁舎長寿命化事業 （本庁舎照明LED化事業）	57,365	57,365
		次世代自動車導入事業（庁用車更新事業）	26,815	13,014
	国際交流センター	在住外国人支援事業	676	-
		キットビューエル市との交流事業	2,614	-
		台南市との交流事業	3,098	614
		東京オリンピック・ パラリンピックレガシー活用事業	621	-
	市民課	マイナンバーカード普及促進事業	102,503	102,371
	企画調整課	民間人材活用交流事業 （地域活性化起業人型）	16,820	-
		地域おこし協力隊導入事業	7,194	-
		移住・定着促進事業	15,498	-
		移住者対象給付事業	15,600	11,700
		民間人材活用交流事業 （移住支援窓口機能強化型）	5,600	4,200
		移住プロモーション推進事業	2,187	-
		健康増進ウォーキングロード及び サイクリングロード整備事業	3,803	1,897
		仙山連携推進事業	2,513	-
		企業版ふるさと納税推進事業	601	-
連携中枢都市圏推進事業		866	-	
旧双葉小学校利活用推進事業		5,465	1,237	
市民活動活性化事業		16,021	15,150	
やまがたde愛支援事業		576	500	

業 調 べ

(単位 千円)

備	考
<p>行財政改革への取り組みによる持続的発展が可能な行政経営の推進</p> <p>若手職員の政策形成能力の育成及び若手職員の政策提案を政策形成に反映できる機会の創出</p> <p>テレワークの推進</p>	
<p>電気料補助、LED照明設置費補助、管球等維持管理費補助ほか</p> <p>地域集会所等建設費補助ほか</p> <p>事業費補助</p> <p>町内会等の除排雪作業に対する報償金の支給</p>	
<p>本庁舎照明LED化改修工事</p> <p>庁用車への次世代自動車の導入</p>	
<p>外国人専門相談窓口相談員謝礼ほか</p> <p>訪問団の受入</p> <p>台南フェアの開催、代表団の受入</p> <p>ホストタウンとして交流を行ったサモア独立国との交流</p>	
<p>マイナンバーカードの交付、普及促進</p>	
<p>民間企業の社員受け入れの実施</p> <p>都市部に居住する人材の受け入れの実施</p> <p>移住コンシェルジュの設置、東京での移住促進PR、山形連携中枢都市圏共同での移住PR、オーダーメイド型移住体験ツアーの実施ほか</p> <p>移住者に対する給付金の給付</p> <p>大都市圏の企業人材の受け入れの実施</p> <p>移住PR動画の作成及びSNS等での情報発信</p> <p>既存のウォーキング及びサイクリングモデルコースの安全点検及び新規コースの設定ほか</p> <p>仙山生活圏の交流促進に関する意見交換会の実施、仙山線の利用促進及び利便性向上に係る調査検討ほか</p> <p>市外企業への制度PR、パートナーシップの構築ほか</p> <p>連携中枢都市圏ビジョン懇談会・検討委員会・推進会議の開催</p> <p>利活用に伴う維持管理</p> <p>市民活動支援補助金ほか</p> <p>市民活動支援補助金</p>	

款 別	担当課等	事業名	事業費	左のうち 特定財源
		公共交通運行事業	60,627	11,946
		地域公共交通計画推進事業	27,584	1,377
		道の駅整備事業	959,891	865,368
	文化振興課	文化部活動地域移行事業	2,039	1,353
		山形国際ドキュメンタリー映画祭 開催費補助事業	100,000	—
		文化創造都市推進事業	13,549	5,746
		フィルムコミッション推進事業	1,000	—
		やまがた秋の芸術祭開催事業	7,650	7,650
		Q1プロジェクト推進事業	54,563	26,652
		市民会館整備事業	11,524	—
		指定文化財現況調査事業	482	—
		重要文化財「鳥居」保存修理事業	25,628	24,366
		文化財保存活用地域計画策定事業	1,066	1,066
	男女共同参画センター	男女共同参画推進事業	7,905	48
		性の多様性に関する理解促進と実態把握	327	—
		女性の健康づくり支援事業	109	—
		社会全体で子育てする機運醸成事業	251	—
		公民連携による女性人材育成事業	12,357	12,000
	情報企画課	RPAツール導入による作業効率化等 支援事業	2,719	—
		新基幹システム構築運用事業	34,766	—
		スマートシティ推進事業	2,887	—
	スポーツ振興課	運動部活動地域移行事業	11,844	7,865
		女子スキージャンプワールドカップ 蔵王大会開催事業	78,953	8,400
		サマージャンプ大会開催事業	11,250	—
		山形まるごとマラソン大会開催事業	33,354	500
		プロスポーツ連携支援事業	22,348	—
		東京オリンピック・パラリンピック レガシー活用事業	2,500	2,500

(単位 千円)

備	考
コミュニティバス高瀬線・地域交流バス南部線運行业務委託、明治大郷地区自主運行交通支援事業費補助金、コミュニティバス東部循環線・西部循環線運行負担金、コミュニティバス東部及び西部循環線Q1前バス停の整備ほか モデル地区検討事業、MaaS導入事業、コミュニティサイクル運営事業ほか 施設の建設工事及びアクセス道路改良工事ほか	
休日部活動モデル事業業務委託、文化部活動地域運営団体に対する補助、部活動地域移行に伴う4者会議の開催 開催費補助 創造都市推進協議会負担金、「まちなか音楽会」の開催 山形フィルムコミッション負担金 アートの展示や演奏会ほか 「やまがたクリエイティブシティセンターQ1」管理運營業務委託、クリエイティブシティプロデュース業務委託ほか アドバイザー業務委託ほか 市指定文化財の現況の確認調査 保存修理工事ほか 協議会の開催、文化財の把握のための調査ほか	
男女共同参画プラン推進事業、男女共同参画センター運営管理ほか 市民向け研修会、市民向けリーフレットの配布、性的マイノリティ当事者への意見聴取時アドバイザー謝礼 女性の健康相談及び健康講座 事業所向け出前講座、イクメン・カジメン・イクジイ講座、オンライン講座、イクボス宣言 公民連携による女性人材育成事業の実施	
単純定型的、反復・繰り返し又はアプリケーションをまたぐ作業の効率化及び最適化 業務端末等賃貸借、帳票印刷アウトソーシング業務委託ほか スマートシティ実現に向けた地域課題の解決や新たなサービスの創出、やまがたAI部への補助	
休日部活動モデル事業業務委託、運動部活動地域運営団体に対する補助、部活動地域移行に伴う4者会議の開催 女子スキージャンプワールドカップ蔵王大会実行委員会負担金 サマージャンプ大会開催負担金ほか 山形まるごとマラソン大会実行委員会負担金 山形県スポーツ振興21世紀協会事業費負担金、モンテディオ山形広告宣伝費、楽天イーグルス山形市支援協議会負担金ほか 山形市中学硬式野球国際交流協議会負担金	

款 別	担当課等	事業名	事業費	左のうち 特定財源
		スポーツ環境整備事業	36,445	2,450
		蔵王ジャンプ台スロープカー整備事業	133,274	127,146
		総合スポーツセンター改修整備事業	8,213	6,500
		あかねヶ丘陸上競技場管理運営事業	38,798	7,624
		西部工業団地公園内スポーツ施設整備事業	27,404	20,500
		山形市におけるスケート施設あり方検討事業	438	—
3 民生費	生活福祉課	子どもの学習・生活支援事業	3,805	1,902
		福祉の地域づくり推進費補助事業	44,828	44,828
		我が事・丸ごと地域づくり推進事業	4,983	2,491
		福祉まるごと支援事業	34,653	25,989
		ひきこもり生活支援事業	7,473	5,492
	障がい福祉課	障がい児通所支援事業	1,269,780	952,333
		障がい(児)者個別避難計画作成モデル事業	350	—
		自立支援給付事業	3,665,253	2,748,939
		自立支援医療事業	206,872	155,152
		地域生活支援事業	180,386	113,957
		障がい者相談支援委託事業	58,512	30,384
		意思疎通支援事業 (タブレット使用による遠隔手話通訳)	9,585	7,188
		障がい者地域生活支援拠点等整備事業	7,600	5,700
		医療的ケア児受入促進事業	1,019	763
		特別障がい者手当等給付事業	121,500	90,548
		重度心身障がい(児)者医療給付事業	519,676	331,100
		障がい者差別解消推進事業	1,929	162
		社会福祉施設等施設整備事業	29	—
		長寿支援課	高齢者の生きがいづくり支援事業	19,184
	小規模法人のネットワーク化による協働推進事業		8,000	8,000
高齢者外出支援事業	76,852		—	

(単位 千円)

備	考
山形市グラウンド・ゴルフ場管理運営業務委託、馬見ヶ崎パークゴルフ広場維持管理業務委託、地域運動広場管理用備品購入事業費補助金ほか スロープカー更新・増設工事 Wi-Fi環境整備業務委託、卓球台の購入 管理運営業務委託、フィールド芝生管理業務委託ほか 土木工事に係る実施設計委託 スケート施設のあり方検討懇談会の開催、先進都市視察	
生活困窮世帯及び生活保護受給世帯の子ども並びにその保護者に対する学習支援や進路選択に関する助言ほか 住民の地域福祉活動を支援するための補助 我が事・丸ごと地域づくり推進事業業務委託 各分野ごとの相談支援機関の総合的コーディネート、包括的な相談支援体制の構築ほか ひきこもり相談支援員の配置、孤独・孤立対策の周知・啓発ほか	
障がい児通所給付費の支給 障がい(児)者個別避難計画作成モデル事業委託、課題の把握や効果的な実施方法等の検討 障がい福祉サービス給付費の支給 更生医療・育成医療給付費の支給 日常生活用具給付、地域活動支援センター事業委託、移動支援給付、成年後見制度利用支援、虐待防止の啓発ほか 相談支援事業委託 意思疎通支援事業委託 障がい者地域生活支援拠点等整備事業委託 医療的ケア児の受入時間を延長している障がい児通所支援事業所に対する運営費補助 重度心身障がい(児)者福祉手当、特別障がい者等福祉手当の給付 重度心身障がい(児)者の医療費の全部又は一部を給付 障がい者相談員報償費、差別解消支援地域協議会の開催ほか 令和6年度の障がい福祉施設等の創設や大規模修繕等の補助事業の実施に向けた選定ほか	
市シルバー人材センターの運営支援、市老人クラブ連合会や単位老人クラブの活動支援 地域貢献や人材確保の取組を実施するための小規模な法人によるネットワーク化の支援 バス事業者が販売するICカードを活用した高齢者外出支援事業費負担金ほか	

款 別	担 当 課 等	事 業 名	事 業 費	左のうち 特定財源
		運転免許証自主返納者タクシー券交付事業	9,309	—
		高齢者個別避難計画作成モデル事業	700	—
		在宅介護支援住宅改修補助事業	4,000	—
		高齢者移動支援サービス検討事業	1,268	1,268
		聴こえくつきり事業(保険者機能強化 推進交付金活用による介護予防事業)	4,163	4,163
		介護予防モデル再構築事業(保険者機能強化 推進交付金活用による介護予防事業)	14,550	14,550
		地域包括支援センター運営事業	349,688	282,337
		介護予防・日常生活支援総合事業(地域介 護予防活動支援事業)	1,405	1,228
		生活支援体制整備事業	81,247	65,606
		介護発!魅力ある職場づくりによる YAMAGATA発展プロジェクト事業(介 護現場革新事業)	9,818	4,893
		高齢者福祉施設整備事業	32	—
	こども未来課	子育て支援施設(あ〜べ)運営補助事業	37,650	12,068
		子育てサロン運営支援事業	2,070	—
		幼児教育・保育の無償化事業	10,151	10,151
		市立保育所及び民間立保育所 医療的ケア児受入事業	9,315	6,209
		保育所等発達相談支援事業	6,591	3,295
		市立保育所整備事業	2,299	1,800
		民間立保育所等施設整備補助事業	94,755	89,111
		シェルターインクルーシブプレイスコバル 整備・運営事業	277,131	194,610
		児童遊園への健康器具等設置事業	10,000	9,750
	保育育成課	子育て支援ネットワーク事業	218,727	145,818
		一時預かり等事業(病児病後児保育事業、 延長保育事業、障がい児保育事業)	352,876	214,630
		放課後児童健全育成事業 (運営委託及び支援)	1,154,502	774,409
		放課後児童健全育成事業 (施設整備)	28,616	24,153
		幼児教育・保育の無償化事業	2,102,065	1,594,028
		認可外保育施設利用者負担軽減 補助事業	22,388	6,236
		保育士確保緊急対策事業	102,741	72,006

(単位 千円)

備	考
<p>70歳以上の運転免許証自主返納者に対するタクシー券の支給</p> <p>高齢者個別避難計画作成モデル事業委託、課題の把握や効果的な実施方法等の検討</p> <p>住宅の段差解消などの住宅バリアフリー工事、感染症対策工事等に対する補助</p> <p>高齢者を対象とした民間タクシーへの同乗をコーディネートするモデル事業の実施</p> <p>ヒアリングフレイル予防の周知・啓発、アプリを活用した語音聴力チェック、補聴器購入に対する補助、フォローアップとデータ分析ほか</p> <p>介護予防事業対象者の「元気になりたい」という意欲を引き出す働きかけの強化、介護予防事業を効果的な内容にするための専門機関の伴走支援による実証事業ほか</p> <p>地域包括支援センターの運営（全てのセンターで常勤の事務職等の配置、地域ケア会議開催加算の件数の上乘せほか）</p> <p>住民主体の通いの場の立ち上げや継続への支援</p> <p>市全域及び日常生活圏域を単位とした生活支援コーディネーターの配置による生活支援・地域支え合い体制の構築</p> <p>介護魅力発信事業、生産性向上アドバイザーチームビルド業務委託、ハラスメント対策など介護現場の革新に向けた総合的な取組を実施</p> <p>老人福祉施設の整備に係る事業予定者審査委員会の開催ほか</p>	
<p>子育て支援施設「子育てランドあ〜べ」の運営費及び家賃補助</p> <p>子育てサロンへの事業費補助</p> <p>山形県保育料負担軽減事業の実施</p> <p>さくら保育園における専任看護師の配置、民間立保育所での受入体制整備に対する補助</p> <p>臨床心理士、社会福祉士等による市立・民間立保育所、認定こども園等への巡回相談業務委託ほか</p> <p>あたご保育園の外壁改修</p> <p>認可保育所、認定こども園に対する施設整備事業費補助</p> <p>施設の運営管理、PFIモニタリング業務委託、立替施行分及びPFI事業分割賦払ほか</p> <p>児童遊園への健康器具等の設置</p>	
<p>育児不安についての相談指導、子育てサークル等の育成・支援ほか</p> <p>病児・病後児保育の実施・支援、延長保育等への支援、連携中枢都市圏における病児・病後児保育施設の広域利用の推進</p> <p>放課後児童クラブ（96クラブ）の運営委託、クラブ保育料軽減に対する補助、放課後児童支援員の処遇改善への支援、事務職員の配置等への支援ほか</p> <p>施設整備に対する補助（新設2クラブ）ほか</p> <p>3歳以上の子どもを対象とした保育料の無償化等（市立・民間立保育所、認可外保育施設、認定こども園、地域型保育施設分）、山形県保育料負担軽減事業の実施</p> <p>認可外保育施設を利用している世帯の保育料の一部補助</p> <p>保育士の宿舍借り上げ費用の一部補助、保育士等就職ガイダンス開催への補助、保育補助者雇上げや保育支援者活用への補助</p>	

款 別	担当課等	事業名	事業費	左のうち 特定財源
		1歳児受入促進支援事業	39,732	—
		地域型保育事業	402,795	294,264
	こども家庭支援課	こども家庭センター設置・運営事業	18,549	13,492
		支援対象児童等見守り強化事業	23,861	13,601
		ひとり親家庭応援事業	4,020	2,010
		こども医療給付事業	1,082,484	361,849
		親子健やか医療給付事業	115,671	65,604
		子どもの居場所づくり支援事業	7,157	2,667
	防災対策課	緊急時情報収集伝達手段整備事業	15,281	—
		自主防災組織育成事業	10,668	—
		災害対策備蓄品整備事業	3,616	—
		防災ラジオ運営管理事業	1,862	—
4 衛生費	健康増進課	胃がん検診（内視鏡検査）事業	10,350	—
		肝炎ウイルス検診事業	2,189	—
		がん検診推進事業	11,501	591
		歯と口腔の健康づくり推進事業 （唾液検査による歯周病検診）	1,146	—
		胃がんリスク層別化検査事業（ABC分類）	704	—
		がん患者医療用ウィッグ・乳房補整具 購入助成事業	2,341	1,165
		SUKSK（スクスク）生活推進事業	38,227	16,357
		推定食塩摂取量検査事業	2,908	1,647
		重粒子線がん治療費助成事業	1,913	942
		後期高齢者の保健・介護予防事業	7,866	7,866
		「山形コホート研究」を活かした 健康づくり事業	348	—
		高齢者インフルエンザ予防接種事業	63,789	—
		高齢者肺炎球菌予防接種事業	12,962	—
		こころの健康相談事業	244	183
		感染症予防に係る正しい知識の 普及啓発事業	176	88

(単位 千円)

備	考
1 歳児を弾力的に受け入れている保育所等への補助 家庭的保育事業、小規模保育事業	
こども家庭センターの設置、タブレットを活用した児童虐待対応、母子健康手帳交付予約制の導入 LINEを活用した情報発信及びデジタルソーシャルワークによる相談支援、宅食を活用した支援対象児童等の見守り支援 高等職業訓練中のひとり親に対する支援、ひとり親世帯に向けた支援制度の広報・周知 義務教育終了までのこども医療費の無料化、高校3年生までの入院医療費の無料化 ひとり親家庭等の医療費の無料化 子どもの居場所の新規立ち上げ等に係る費用への補助、子どもの居場所づくり支援センターにおける地域の連携体制の形成や相談対応	
Jアラート情報システム及び防災行政無線機器等の緊急時情報収集伝達手段の整備及び維持管理 自主防災組織の組織率向上と活動の推進を目的とした町内会等に対する啓発の強化、防災資機材等の購入に対する補助並びに防災訓練実施に対する報償金の支給及び地区自主防災組織連絡会活動支援報償金の支給ほか 避難所における公助による備蓄の推進 防災ラジオ放送業務委託ほか	
胃がん検診（内視鏡検査） 肝炎ウイルス検診 子宮頸がん・乳がん・前立腺がん検診（無料クーポン券） 唾液検査による歯周病検診 胃がんリスク層別化検査（ABC分類） 医療用ウィッグ及び乳房補整具の購入費に対する助成 健康ポイント事業、SUKSK（スクスク）ヘルシーメニュー提供店の認定、ウォーキングマップの作成 推定食塩摂取量検査、栄養改善講座 山形大学医学部における重粒子線がん治療の治療費に対する助成等 後期高齢者に対するフレイル予防等の健康教育・普及啓発 山形大学と連携した健康に関する啓発等 高齢者インフルエンザの予防接種 高齢者肺炎球菌の予防接種 こころの健康相談 感染症予防に係る知識の普及啓発	

款 別	担当課等	事業名	事業費	左のうち 特定財源
		新型コロナウイルス感染症に係る 消毒費支援補助金交付事業	1,560	—
		新型コロナPCR検査センター運営事業	2,622	—
		新型コロナPCR検査センターに おけるPCR検査の無償化事業	2,090	—
	市 民 課	新 広 域 斎 場 整 備 検 討 事 業	1,046	—
	母 子 保 健 課	妊 婦 健 康 診 査 事 業	147,110	—
		妊婦への新型コロナウイルス感染症 検査事業	2,430	886
		母 子 保 健 相 談 支 援 事 業	13,149	10,956
		育 児 支 援 家 庭 訪 問 事 業	15,190	9,560
		産 後 ケ ア 事 業	4,833	2,509
		特 定 不 妊 治 療 費 助 成 事 業	15,029	—
		未 熟 児 養 育 医 療 給 付 事 業	9,661	6,498
		小 児 慢 性 特 定 疾 病 医 療 支 援 事 業	51,319	25,493
		結 核 児 童 療 育 給 付 事 業	143	79
		妊 婦 歯 科 健 康 診 査 事 業	3,929	—
		山 形 県 出 産 支 援 給 付 金 給 付 事 業	8,751	8,751
		不 育 症 検 査 費 助 成 事 業	250	125
		新 生 児 聴 覚 検 査 助 成 事 業	7,995	—
	保 健 総 務 課	SUKSK(スクスク)生活普及啓発事業	1,630	814
	生 活 衛 生 課	公 衆 浴 場 に お け る レ ジ オ ネ ラ 症 感染防止対策の強化事業	154	—
		猫の不妊・去勢手術費補助金交付事業	2,395	2,000
	食 肉 衛 生 検 査 所	食 肉 衛 生 周 知 事 業	20	—
	ごみ減量推進課	集 団 資 源 回 収 推 進 事 業	45,047	44,852
		生ごみ処理機等購入支援事業	2,547	340
		古 紙 回 収 支 援 事 業	85,145	13,709
		ごみ減量・もったいないねット 山形活動活性化事業	1,600	1,600
		事業系一般廃棄物削減対策事業	178	—
		不 要 品 リ ュ ー ス 促 進 事 業	311	—

(単位 千円)

備	考
新型コロナウイルス感染症に係る消毒費用への助成 PCR検査センター運営管理 PCR検査センターにおけるPCR検査の無償化	
新たな斎場の整備についての検討	
妊婦の健康診査（14回）に対する助成 県外から山形市に里帰りする妊婦及び分娩前の妊婦への新型コロナウイルス感染症検査 母子保健相談支援事業（母子保健コーディネーター） 生後4か月までの赤ちゃん訪問、養育支援が必要な家庭への保健師派遣事業、未熟児訪問 ショートステイ、デイケア、乳房ケア、ヘルパー等派遣 医療保険適用治療と併用して行った先進医療による不妊治療に対する助成 未熟児の医療費及び食事療養費に対する給付 小児慢性特定疾病に係る医療費の助成 結核児童の医療費、学習用品及び日用品に対する給付 妊婦を対象とした歯科健康診査及び歯科保健指導 新生児が出生した世帯に対する給付金の支給（令和4年度に新生児が出生した世帯に対する経過措置） 不育症検査費用に対する助成 新生児聴覚検査の初回検査費用に対する助成	
SUKSK（スクスク）生活の普及啓発	
レジオネラ症の発生リスクが高い循環式浴槽の公衆浴場に対する監視強化 飼い主のいない猫等の不妊・去勢手術費に対する助成	
食肉衛生講座	
資源回収奨励費、ごみ減量運動奨励費ほか 生ごみ処理機等購入費補助、乾燥生ごみと野菜の交換事業、可燃ごみ組成分析委託 雑がみ回収広報袋、ごみ収集委託（古紙）ほか ごみ減量・もったいないねっと山形運営費補助 搬入物検査、排出事業者への訪問指導ほか フリマアプリを活用した不用品の出品・売却ほか	

款 別	担当課等	事業名	事業費	左のうち 特定財源
		廃棄物処理施設等整備事業	143,269	9,292
	廃棄物指導課	上野最終処分場第二期整備事業	33,751	21,604
	環 境 課	鳥獣生活環境被害対策事業	4,599	302
		「脱炭素社会（ゼロカーボン）」実現推進事業	6,883	6,883
		省エネ健康促進住宅補助事業	7,687	3,840
		再生可能エネルギー導入・活用促進事業	36	—
		太陽光発電・地中熱利用空調設備導入補助事業	36,282	18,100
5 労働費	雇 用 創 出 課	安定雇用促進事業	840	—
		生涯現役促進地域連携事業	4,000	4,000
		定住者向け奨学金返還支援事業	2,732	—
		労働力確保・UIJターン就職応援事業	13,613	3,128
		民間人材活用交流事業 (企業版ふるさと納税(人材派遣型))	7,000	7,000
6 農林水産業費	農 政 課	新規就農支援事業	55,896	54,340
		認定農業者経営改善計画支援事業	28,371	—
		担い手育成支援事業	3,572	—
		農地集約化推進モデル事業	4,257	4,257
		地域農業経営基盤強化促進計画 (地域計画)策定事業	4,111	4,111
		マーケットに対応するための 農業戦略本部運営事業	2,943	2,943
		中山間地域農業活性化推進事業	2,090	525
		農地集約化・本作化支援事業	204,296	27,173
		戦略作物作付促進事業	4,750	4,750
		園芸作物生産基盤整備事業	20,763	12,512
		みどりの食料システム戦略推進事業	2,983	2,923
		食育・地産地消推進事業	3,598	177
		山形まるごと活用・体験推進事業	6,085	—
		6次産業化促進支援事業	1,784	1,500
		小規模農家支援事業	5,900	5,900

(単位 千円)

備	考
廃棄物処理施設等整備事業費負担金	
環境影響調査業務委託、実施設計業務委託	
地域ぐるみ鳥獣対策支援事業費補助、地域鳥獣被害対策指導業務委託、クマ注意喚起業務委託、大型野生動物市街地出没時麻醉銃捕獲業務委託、タヌキ・ハクビシン捕獲費補助ほか 脱炭素型ライフスタイル協働推進運動及び脱炭素社会実現に向けた行動変容推進事業による普及啓発ほか 高水準の気密・断熱性を有する住宅建築等に対する補助 事業者への情報提供、先進地調査ほか 住宅・事業所への太陽光発電・蓄電池・地中熱利用空調設備導入補助	
安定雇用促進スキルアップ給付金、専門人材就職支援給付金 生涯現役促進地域連携事業費貸付金 山形県奨学金返還支援基金出捐金 人材定着支援セミナー委託、就職支援業務委託、インターンシップ推進業務委託ほか 民間企業の社員受け入れの実施	
新規就農者育成総合対策経営発展事業費補助、新規就農者育成総合対策経営開始資金交付、農業次世代人材投資資金交付、新規就農者受入協議会負担金ほか 認定農業者の経営改善計画に基づく農業用機械導入等に対する補助 農業体験学習活動推進事業ほか モデル地区の選定、集約化を進める仕組みづくり 地域計画農地利用に関する意向調査業務委託ほか 農作物適地・適作調査業務委託、農業産出額等調査研究業務委託ほか 中山間地域戦略農産物栽培促進事業費補助、紅花展示圃設置委託、耕作放棄地解消支援事業費補助、中山間地域戦略農産物ロゴマーク製作業務委託ほか 農業機械導入支援事業費補助、転換作物作付拡大支援事業費補助、産地生産基盤パワーアップ事業費補助ほか 戦略作物作付促進事業費補助 園芸やまがた所得向上支援事業費補助、おうとう受粉蜂導入拡大事業費補助ほか 有機農作物栽培実証圃業務委託ほか 食育フェア開催事業、食育地産地消啓発事業、野菜ソムリエ連携事業、地産地消の店認定事業ほか 農産物等販路拡大事業、GI（地理的表示）登録及びGI登録産品普及活動支援、花笠まつり用スゲ笠編み手育成事業、伝統野菜普及拡大事業ほか 6次産業化ビジネスチャレンジ支援事業費補助 小規模農家農業機械等整備事業費補助、農地利用促進事業費補助	

款 別	担当課等	事業名	事業費	左のうち 特定財源
		スマート農業推進事業	3,411	3,411
		スマート農業実装事業	22,272	22,272
		畜産物生産振興対策事業	8,661	4,418
	農村整備課	中山間地域農業活性化推進事業	24,659	18,216
		有害鳥獣等食害対策事業	62,765	41,938
		ストックマネジメント事業	22,310	17,800
		五 堰 整 備 事 業	6,915	—
		多面的機能支払交付金事業	205,823	154,477
	森林整備課	木質バイオマス需要拡大支援事業	2,000	500
		市産材利用拡大促進事業	17,550	4,000
		市産材安定供給に向けた森林整備 促進事業	1,755	1,210
		林 道 整 備 事 業	31,622	29,855
		森林経営管理推進事業	35,056	35,056
		市産材ブランド化推進事業	7,068	7,068
		市産材オリンピックレガシー活用事業	962	962
市有林におけるJ-クレジット認証・販売 検討事業		485	485	
7 商 工 費	雇用創出課	中小企業金融対策事業	2,262,996	2,209,265
創業支援事業		5,151	—	
起業家教育事業		150	—	
山形市売上増進支援センター (Y-biz) 運営事業		57,237	—	
地域経済牽引事業者施設整備補助金 交付事業		4,726	—	
チャレンジ企業応援事業		6,012	—	
ビジネスマッチングサポート事業		8,908	400	
台南市との経済交流事業		10,383	2,890	
企業誘致・立地促進事業		2,171,629	2,169,170	
企業立地促進事業費助成金交付事業		33,878	—	
(仮称)山形北インター産業団地開発事業		242,217	—	

(単位 千円)

備	考
<p>スマート農業機器導入事業費補助、センシング技術導入支援事業費補助ほか</p> <p>モデル地区営農システム管理運営委託、栽培履歴管理システム導入業務委託、農用地管理地図デジタル化委託ほか</p> <p>優良家畜生産推進事業費補助、畜産所得向上支援事業費補助ほか</p>	
<p>中山間地域等直接支払交付金ほか</p> <p>山形市有害鳥獣被害防止対策協議会負担金、南奥羽鳥獣害防止広域対策協議会負担金、農作物有害鳥獣緊急被害対策事業費補助ほか</p> <p>農地耕作条件改善事業費補助</p> <p>五堰水路改修工事、土砂上げほか</p> <p>多面的機能支払交付金</p>	
<p>薪ストーブ等利用拡大支援事業費補助（ゼロカーボンシティ貢献枠の継続）</p> <p>市産材利用拡大促進事業費補助（ゼロカーボンシティ貢献枠の継続）</p> <p>下刈業務委託ほか</p> <p>林業専用道開設工事ほか</p> <p>モデル地区間伐作業委託、意向調査、委託希望森林の境界確認測量及び経営管理権集積計画作成、市受託森林の間伐ほか</p> <p>幼児向け積木作製業務委託、市産材利用店舗等内装木質化支援事業費補助ほか</p> <p>製材加工・運搬業務委託ほか</p> <p>J-クレジット認証に向けたプロジェクト審査料ほか</p>	
<p>融資あっせん事業貸付（6項目）、県信用保証協会保証料補給、中小企業緊急災害等対策利子補給</p> <p>やまがた創業応援プロジェクト事業委託ほか</p> <p>市内の高校生を対象とした、創業マインド醸成の教育プログラムの実施</p> <p>山形市ビジネスサポート協議会負担金ほか</p> <p>地域経済牽引事業者施設整備補助</p> <p>チャレンジ企業応援事業費補助ほか</p> <p>見本市等出展支援事業費補助、展示会共同出展事業</p> <p>経済訪問団の派遣</p> <p>製造業等立地促進資金融資制度あっせん事業貸付ほか</p> <p>固定償却資産取得助成金、オフィス立地促進事業助成金</p> <p>造成工事ほか</p>	

款 別	担 当 課 等	事 業 名	事 業 費	左のうち 特定財源
	山形ブランド推進課	新・生活様式対応コロナ対策宣言店PR事業	56	—
		中心市街地活性化基本計画推進事業	8,986	—
		中心商店街活性化推進事業	8,941	—
		中心市街地新規出店者サポート事業	5,000	—
		山形市中心市街地活性化戦略推進事業	28,234	—
		中心市街地賑わいイベント パワーアップ事業	7,000	—
		大規模空き店舗等長期利活用検討事業	12,074	—
		大規模空き店舗を活用した 七日町賑わい創出事業	34,652	—
		ふるさと納税推進事業	1,034,234	—
		山形まるごと推進事業	8,798	1,305
		ラーメンプロジェクト推進事業	10,664	4,243
		山形の観光と物産展実行委員会支援事業	6,361	—
		台南市における山形ブランド発信事業	3,759	—
		山形まるごと館紅の蔵運営事業	50,743	—
		山形ブランドメンバーズ事業	17,939	6,645
		伝統的工芸産業後継者育成支援事業	3,184	2,000
	東京事務所	やまがたプロモーション推進事業	4,055	—
		山形応援団推進事業	2,874	—
	観光戦略課	日本一の観光案内推進事業	23,175	—
		観光誘客パワーアップ事業	10,000	—
		山形まるごと市開催支援事業	700	—
		東北六市連携観光プロモーション 推進事業	5,793	2,500
		DMOさくらんぼ山形観光地域づくり 推進事業	15,267	8,873
		コンベンション誘致推進事業	44,213	—
		観光地環境整備事業	11,945	1,100
		仙山連携による台南プロモーション事業	937	—
		山形・仙台・福島三市による 広域観光開拓事業	2,795	—

(単位 千円)

備	考
<p>コロナ対策宣言店のフラッグ及びポスター送付、宣言店PRの実施</p> <p>街なか賑わい推進事業委託ほか</p> <p>中心市街地賑わい創出支援事業費補助ほか</p> <p>中心市街地新規出店者サポート事業費補助</p> <p>山形エリアマネジメント協議会負担金ほか</p> <p>中心市街地賑わいイベントパワーアップ補助金</p> <p>大規模空き店舗等の長期利活用の検討</p> <p>大規模空き店舗活用事業支援補助</p> <p>ふるさと納税推進事業業務委託（申込受付、寄附情報管理、寄附者への特典発送など）ほか</p> <p>お宝宣伝広報事業、お宝キャラクター活用事業、お宝オンデマンド事業、四季のお宝PR事業、やまがた検定実施事業ほか</p> <p>ラーメンプロジェクト推進事業業務委託（やまがたラーメンポータルサイトの運営業務、ラーメンDAYの制定に係る業務、ラーメンDAYイベントの開催業務、やまがたラーメンの情報発信業務）</p> <p>山形の観光と物産展実行委員会負担金ほか</p> <p>台南市での山形市プロモーションの実施</p> <p>山形まるごと館紅の蔵運營業務委託</p> <p>特設サイト運用業務、プレミアム会員募集業務、オリジナルアプリ開発・運用業務、オリジナル情報誌発行業務、山形ブランドモニター募集業務、プレミアムチケット発行業務</p> <p>伝統的工芸産業後継者育成助成金、伝統的工芸産業修行者支援給付金ほか</p>	
<p>首都圏での山形市の魅力を発信する観光・物産のPRイベントの実施、首都圏の大学等に進学している山形出身者に向けた就職セミナーや懇談会等の実施</p> <p>山形市にゆかりがあり、山形市を応援しようという意思を持った首都圏の経済人等を会員とする山形応援団の組織・運営ほか</p>	
<p>やまがた観光ガイドブック「やまがたり」の作成、山形駅観光案内所案内業務委託、AIを活用した国内外の観光客向け観光案内システム運用業務委託、ペDESTリアンデッキ観光案内装飾事業</p> <p>観光誘客パワーアップ事業費補助</p> <p>山形まるごと市実行委員会負担金</p> <p>東北六市連携観光プロモーション推進協議会負担金ほか</p> <p>DMOさくらんぼ山形負担金、農泊推進対策事業貸付金</p> <p>山形コンベンションビューロー負担金、コンベンション開催支援事業費補助</p> <p>蔵王温泉地区開発整備事業、山寺地区開発整備促進事業ほか</p> <p>台南プロモーション業務委託ほか</p> <p>仙台・福島・山形三市観光・物産広域連携推進協議会負担金ほか</p>	

款 別	担当課等	事業名	事業費	左のうち 特定財源
		旧千歳館を活用した街なか観光活性化事業	9,000	—
		旧千歳館エリア・リノベーション事業	28,322	—
8 土 木 費	管 理 住 宅 課	空 き 家 等 対 策 推 進 事 業	5,550	1,500
		小 白 川 住 宅 ・ 天 満 住 宅 老 朽 化 対 策 事 業	9,042	6,245
		住 宅 セ ー フ テ ィ ネ ッ ト 事 業	14,000	10,500
		地 域 大 学 と の 連 携 に よ る 学 生 の 街 な か 居 住 推 進 事 業	6,024	3,012
	建 築 指 導 課	木 造 住 宅 耐 震 診 断 事 業	2,036	1,017
		木 造 住 宅 耐 震 改 修 事 業	6,941	4,669
		住 宅 リ フ ォ ー ム 総 合 支 援 事 業	118,252	34,568
	道 路 整 備 課	道 路 ・ 橋 り よ う 新 設 改 良 事 業	677,394	611,374
	道 路 維 持 課	さ く ら 並 木 更 新 事 業	5,194	—
		雪 に つ よ い 消 雪 道 路 整 備 事 業	193,254	176,020
		山 寺 地 区 景 観 形 成 (無 電 柱 化) 事 業	21,000	20,000
	河 川 整 備 課	河 川 緊 急 浚 渫 事 業	10,000	10,000
		洪 水 ハ ザ ー ド マ ッ プ 普 及 促 進 事 業	4,490	4,083
		簡 易 型 河 川 監 視 カ メ ラ 設 置 事 業	20,922	19,861
		排 水 ポ ン プ 車 導 入 ・ 運 用 事 業	2,324	—
	ま ち な み デ ザ イン 課	景 観 重 点 地 区 景 観 形 成 推 進 事 業	32,776	15,930
		七 日 町 第 8 ブ ロ ッ ク 南 地 区 暮 ら し ・ に ぎ わ い 再 生 事 業	182,772	175,886
		本 町 第 1 ブ ロ ッ ク 南 地 区 地 域 生 活 拠 点 型 再 開 発 事 業	124,700	119,950
	ま ち づ くり 政 策 課	中 心 市 街 地 駐 車 場 配 置 適 正 化 事 業	232	—
		四 日 町 山 家 町 線 沿 線 エ リ ア (鈴 川 地 区) 居 住 環 境 向 上 事 業	16,753	15,000
ス マ ー ト イ ン タ ー チ ェ ン ジ 整 備 事 業		61,571	52,350	
パ ー キ ン グ エ リ ア 利 活 用 事 業		556	—	
中 心 市 街 地 歩 行 者 空 間 創 出 等 事 業		11,717	5,800	
七 日 町 第 6 ブ ロ ッ ク 北 御 殿 堰 整 備 事 業		120,000	113,000	
街 路 事 業		930,645	881,408	

(単位 千円)

備	考
旧千歳館暫定イベント開催業務委託ほか 旧千歳館エリア・リノベーション事業基本設計委託	
老朽危険空き家除却補助、空き家バンク利活用推進補助、市街化区域空き家除却補助ほか 天満住宅の解体設計委託ほか 空き家や空き店舗等を住宅確保要配慮者専用賃貸住宅に改修するための工事費の補助 当該事業により整備した学生専用賃貸住宅（準学生寮）の家賃低廉化事業費補助	
木造住宅耐震診断委託 木造住宅耐震改修補助 住宅リフォーム補助、ブロック塀等撤去補助ほか	
鈴川青野線ほか13路線の新設改良	
馬見ヶ崎さくらラインの桜並木の計画的な植替え 蔵王温泉地内線の13ほか1路線及び本町東原線の消雪道路整備工事 電線共同溝等敷設工事ほか	
河川の堆積土砂の除去、樹木伐採ほか 河川映像ネットワークシステム機器設置業務委託、洪水ハザードマップ（改訂版）の周知ほか 氾濫被害が発生している中小河川等への簡易型河川監視カメラ設置工事 排水訓練の実施ほか	
景観重点地区景観形成事業費補助ほか 暮らし・にぎわい再生事業補助 スマートウェルネス住宅等推進事業補助	
駐車場配置適正化区域の設定ほか 路線測量等業務委託 スマートインターチェンジ接続道路整備工事、開通式開催業務委託ほか 山形パーキングエリア利活用に係る検討資料作成委託 中心市街地歩行者空間創出等調査検討委託 御殿堰整備工事 四日町山家町線ほか3路線	

款 別	担当課等	事業名	事業費	左のうち 特定財源
		粋七エリア整備事業	551,862	517,660
	公園緑地課	都市公園Wi-Fi環境整備事業	1,479	900
		西部工業団地公園再編事業	174,802	166,000
		中心市街地活性化公園整備事業	1,300	650
		あかねヶ丘公園再整備事業	62,920	59,760
		霞城公園整備事業	51,930	36,250
9 消防費	消防本部	24時間健康・医療相談サービス事業	15,424	—
		応急手当普及啓発推進事業	1,208	—
		消防本部車両等整備事業	149,882	127,000
		救急救命士養成事業	7,945	—
		消防本部庁舎機能強化事業	60,510	60,500
		消防団車両等整備事業	15,000	14,600
		東消防署蔵王温泉出張所移転・建替事業	447,537	439,000
10 教育費	(教)管理課	南沼原小学校校舎等改築事業	108,340	—
		西山形小学校校舎等改築事業	12,151	6,700
		小中学校校舎・屋内運動場大規模 改造等事業	7,898	6,500
		第九中学校校舎増築等事業	31,862	28,800
	学校教育課	国際理解教育推進事業	548	—
		退職職員の活用等による個に応じた 学習支援事業	2,557	—
		新聞記事データベース活用モデル事業	330	—
		外国語指導助手配置事業	40,656	—
		不登校児童生徒対策事業	5,443	1,216
		家庭学習のための通信機器整備支援事業	6,759	2,870
		市立小・中学校タブレット導入・運用事業	162,611	1,753
		情報ネットワーク運用支援事業	31,760	—
		学校図書館情報化事業	115,651	1,093
		統合型校務支援システム整備事業	36,411	—

(単位 千円)

備	考
用地買収、移転補償ほか	
鈴川公園のWi-Fi環境整備 農業用施設付替工事、盛土造成工事ほか 第二公園の現況測量（縦横断測量） 北側運動広場整備工事 土塁園路の整備、本丸御殿広場の整地工事及び県体育館前通路整備基本設計ほか	
24時間健康・医療相談サービス業務委託 応急手当に関する講習会開催、指導者の派遣等による普及啓発、イベント開催時のAED貸出 水槽付消防ポンプ自動車1台（債務負担行為の設定 期間R5～R6 98,000千円）、高規格救急自動車1台、化学消防ポンプ自動車1台、梯子車オーバーホール1台 救急救命士養成研修派遣 消防本部庁舎の仮眠室の個室化工事、浴室の増築工事 小型動力ポンプ付軽積載車2台 用地取得、地質調査（建築）、建築設計、上水道工事、市道付替工事、外構設計、建築工事ほか	
PFIモニタリング委託、サービス購入料割賦払（R4～R19）ほか 旧校舍解体設計委託ほか 第一小プール照明LED化改修工事、高瀬小エコ窓設置工事 既存校舍改修工事、自転車置き場設置工事ほか	
中学校から国際ドキュメンタリー映画祭会場までの移動費用の一部支援 複式学級のある市立小学校にアシスタント・ティーチャーを派遣 市立中学校5校での「記事データベース検索」アプリの活用 市立小中学校及び商業高等学校へのALTの配置（20名） スクールソーシャルワーカー、スクールソーシャルワーク・コーディネーターの配置、校内居場所づくり支援 インターネット環境の整っていない家庭に対するモバイルルーターの貸出、タブレット修繕 市立小中学校においてタブレット端末を活用したICT教育の推進 市立小中学校へのICT支援員の配置（16名） 学校図書館における図書やICTを活用した自学自習及び創作活動ができる環境の整備 市立小中学校全校での統合型校務支援システム運用	

款 別	担当課等	事業名	事業費	左のうち 特定財源
		GIGAスクール運営支援事業	2,297	765
		学校現場のICT化に向けた機器等整備事業	187,160	101,908
		学習支援ソフト導入実証事業	59,599	29,799
		特別支援教育支援事業	128,394	—
		部活動の地域移行に向けた支援事業	4,748	3,110
		教職員働き方改革支援事業	9,974	4,052
		生理の貧困に係る児童生徒支援事業	500	—
	商業高等学校	学校運営協議会（コミュニティ・スクール）設置・運営事業	60	—
		スマートスクール推進事業	1,680	562
		商業高等学校校舎等改築事業	631,977	—
	保育育成課	幼児教育・保育の無償化事業	200,172	151,599
	社会教育青少年課	地域学校協働活動事業	2,884	955
		学校運営協議会（コミュニティ・スクール）設置・運営事業	4,106	—
		中央公民館・図書館中央分館 魅力アップ事業	8,581	6,524
	図書館	中央公民館・図書館中央分館 魅力アップ事業	18,226	15,148
	学校給食センター	学校給食をとおした食育推進事業	77	—

(単位 千円)

備	考
市立小中学校におけるネットワーク障害等に伴う機器トラブルへの対応に係る委託 電子黒板の段階的導入、市立小中学校全校への授業支援ソフト本格導入及び理科室・保健室の無線LAN環境整備 特別支援学級・中学校プログラミング教育に特化したソフト及びAIドリルの導入 個々の障がいの状況と教育的ニーズに合わせた個別支援を行うための指導員の配置（40人）ほか 休日の部活動の地域移行に向けた検討協議会の立ち上げ・運営ほか 市立中学校全校への部活動指導員の配置、市立小中学校全校を統括する産業医の配置 市立小中学校全校及び商業高等学校への生理用品の配備	
学校運営協議会の設置 ICT教育に係る外部専門機関及び外部人材の活用ほか PFIモニタリング委託、サービス購入料割賦払（R3～R18）ほか	
3歳以上の子どもを対象とした保育料の無償化等（幼稚園分）	
地域学校協働活動の推進 市立小中学校全校への学校運営協議会の設置 アズ七日町4階から8階にある中央公民館のうち、4階（学習スペース）・5階（研修室2、3）における内装の一部改修	
アズ七日町5階にある図書館中央分館のエリア拡充及び内装の一部改修	
学校給食センターの見学と紹介、食育に関する講話や情報提供、学校給食の試食	

(2) 特別会計

会計名	担当課等	事業名	事業費	左のうち 特定財源
介護保険事業	長寿支援課	介護予防・日常生活支援総合事業	656,679	382,387
		認知症サポーター等養成事業	1,097	844
		成年後見制度利用支援事業	25,491	19,629
		在宅医療・介護連携推進事業	10,841	8,348
公設地方卸売市場事業	地方卸売市場管理事務所	山形市公設地方卸売市場の整備に係る 基本構想策定事業	15,114	15,000

(3) 企業会計

会計名	担当課等	事業名	事業費	左のうち 特定財源
水道事業	上下水道部	上下水道部災害対策強化事業	41,012	—
		上下水道広域化推進事業	54,900	—
公共下水道事業	上下水道部	上下水道広域化推進事業	—	—
		下水道（雨水）整備事業	1,258,678	1,158,960
		市街地浸水対策事業	110,780	100,150
市立病院済生館事業	済生館	済生館改築整備計画検討事業	31,264	—
		健康講座及び両親教室のオンライン化 推進事業	160	—

(単位 千円)

備	考
介護予防を目的とした通所型サービスや訪問型サービス、地域支え合いボランティア活動への支援、介護予防ケアマネジメント、介護予防普及啓発事業ほか	
認知症の正しい理解の啓発、認知症サポーターの養成、ステップアップ講座の開催	
成年後見制度に係る相談から利用までの支援、成年後見人等報酬助成、後見人チームに対する専門職派遣ほか	
医療と介護を必要とする高齢者への一体的なサービス提供体制の構築、医師及び認知症に関わる支援者への研修の実施ほか	
整備基本構想の策定	

(単位 千円)

備	考
災害時における初期の応急給水活動と応急復旧の更なる強化を図るための、市避難所の受水槽を活用する施設整備と配水ブロック整備	
施設の更新費用や運転経費等の効率化による運営基盤の強化を図るため、水道事業の広域化に向けた検討及び水道施設の再配置に向けた基本構想の策定	
施設の更新費用や運転経費等の効率化による運営基盤の強化を図るため、下水道事業の広域化に向けた検討	
雨水管渠整備工事	
市街地浸水対策工事	
「新病院整備基本構想」を踏まえ、新病院の機能・規模等を示す「基本計画」を策定	
市民健康講座及び両親教室（妊婦・父親対象）のオンライン開催	

12 各 会 計 の

(1) 令和5年度 市債計画

会 計 別	区 分	金 額
一 般 会 計 5,968,700	総 務 債	856,000
	民 生 債	103,800
	衛 生 債	35,500
	勞 働 債	15,100
	農 林 水 産 業 債	45,700
	商 工 債	13,200
	土 木 債	2,537,800
	消 防 債	689,000
	教 育 債	153,600
	令和5年度臨時財政対策債	1,519,000
特 別 会 計 20,500	農 業 集 落 排 水 事 業 債	20,500
企 業 会 計 5,200,800	水 道 事 業 債	1,000,000
	公 共 下 水 道 事 業 債	4,000,800
	病 院 事 業 債	200,000

市 債 の 状 況

(単位 千円)

目	的	
地域集会所等整備事業債		1,200
コミュニティセンター整備事業債		5,900
庁舎整備事業債		118,300
公共交通利用促進対策事業債		4,100
道の駅整備事業債		601,700
山寺芭蕉記念館整備事業債		4,300
文化財保存事業債		10,400
体育施設整備事業債		110,100
総合福祉センター整備事業債		38,000
障がい福祉施設整備事業債		3,800
老人福祉施設整備事業債		17,200
放課後児童クラブ整備事業債		5,000
保育施設整備事業債		23,900
児童遊園整備事業債		15,900
斎場整備事業債		25,000
最終処分場施設整備事業債		10,500
山形テルサ整備事業債		15,100
農業生産基盤整備事業債		24,000
農村活性化施設整備事業債		2,100
農村振興環境整備事業債		1,900
林道整備事業債		17,700
山形国際交流プラザ整備事業債		12,100
公共施設除却事業債		1,100
道路橋りょう整備事業債		578,700
地方道路等整備事業債		901,300
河川整備事業債		107,100
河川災害対策事業債		11,300
市街地整備事業債		142,100
都市計画街路事業債		646,300
都市計画公園整備事業債		145,300
公営住宅整備事業債		2,700
公共施設除却事業債		3,000
消防施設整備事業債		683,400
公共施設除却事業債		5,600
義務教育施設整備事業債		85,100
公共施設除却事業債		6,700
公民館整備事業債		54,700
図書館整備事業債		7,100
令和5年度臨時財政対策債		1,519,000
農業集落排水事業債		20,500
上水道整備事業債		1,000,000
公共下水道事業債		1,314,800
流域下水道事業債		118,700
特定環境保全公共下水道事業債		70,400
資本費平準化債		2,200,000
下水道事業債(特別措置分)		296,900
医療機器整備事業債		200,000

(2) 目的別市債高及び償還額等の状況

区 分	令和5年度末現在高見込額	令和5年度末現在における市民の負担見込額	
		1世帯当り	1人当り
合 計	千円 199,381,098	円 1,922,116	円 817,253
一 般 会 計	109,587,899	1,056,473	449,195
1 普 通 債	60,422,886	582,502	247,670
(1) 土 木	26,502,860	255,499	108,634
(2) 教 育	21,130,270	203,705	86,612
(3) 公 営 住 宅	1,540,615	14,852	6,315
(4) 庁 舎	664,957	6,410	2,726
(5) 民 生	2,436,500	23,489	9,987
(6) 農 林	618,782	5,965	2,536
(7) 総 務	6,267,840	60,425	25,691
(8) 衛 生	929,766	8,963	3,811
(9) 商 工	118,881	1,146	487
(10) 労 働	212,415	2,048	871
2 災 害 復 旧 債	220,311	2,124	903
(1) 土 木	147,411	1,421	604
(2) 農 林	72,900	703	299
3 そ の 他	48,944,702	471,847	200,622
(1) 公 有 林 整 備	238,625	2,300	978
(2) 消 防	3,653,208	35,218	14,974
(3) 住民税等減税補填債	平成15年度 平成16年度 平成17年度 平成18年度	— 27,965 58,470 67,503	— 115 240 277
(4) 臨時財政対策債	平成15年度 平成16年度 平成17年度 平成18年度 平成19年度 平成20年度 平成21年度 平成22年度 平成23年度 平成24年度 平成25年度 平成26年度 平成27年度 平成28年度 平成29年度 平成30年度 令和元年度 令和2年度 令和3年度 令和4年度 令和5年度	— 195,400 242,601 417,703 493,997 590,619 999,965 2,157,708 2,169,051 2,609,486 2,818,773 2,930,805 2,876,185 2,900,358 3,188,508 3,514,589 3,466,653 3,499,003 5,107,800 2,018,900 1,519,000	— 801 994 1,712 2,025 2,421 4,099 8,844 8,891 10,696 11,554 12,013 11,789 11,889 13,070 14,406 14,210 14,342 20,937 8,275 6,226
(5) 退職手当債	866,627	8,355	3,552
(6) 減収補填債	令和2年度 315,200	3,039	1,292
特 別 会 計	920,762	8,876	3,774
区 画 整 理 事 業	106,247	1,024	435
駐 車 場 事 業	92,989	896	381
公 設 地 方 卸 売 市 場 事 業	241,200	2,325	989
農 業 集 落 排 水 事 業	480,326	4,631	1,969
企 業 会 計	88,872,437	856,767	364,284
水 道 事 業	14,877,616	143,426	60,983
公 共 下 水 道 事 業	73,074,877	704,472	299,530
市 立 病 院 済 生 館 事 業	919,944	8,869	3,771

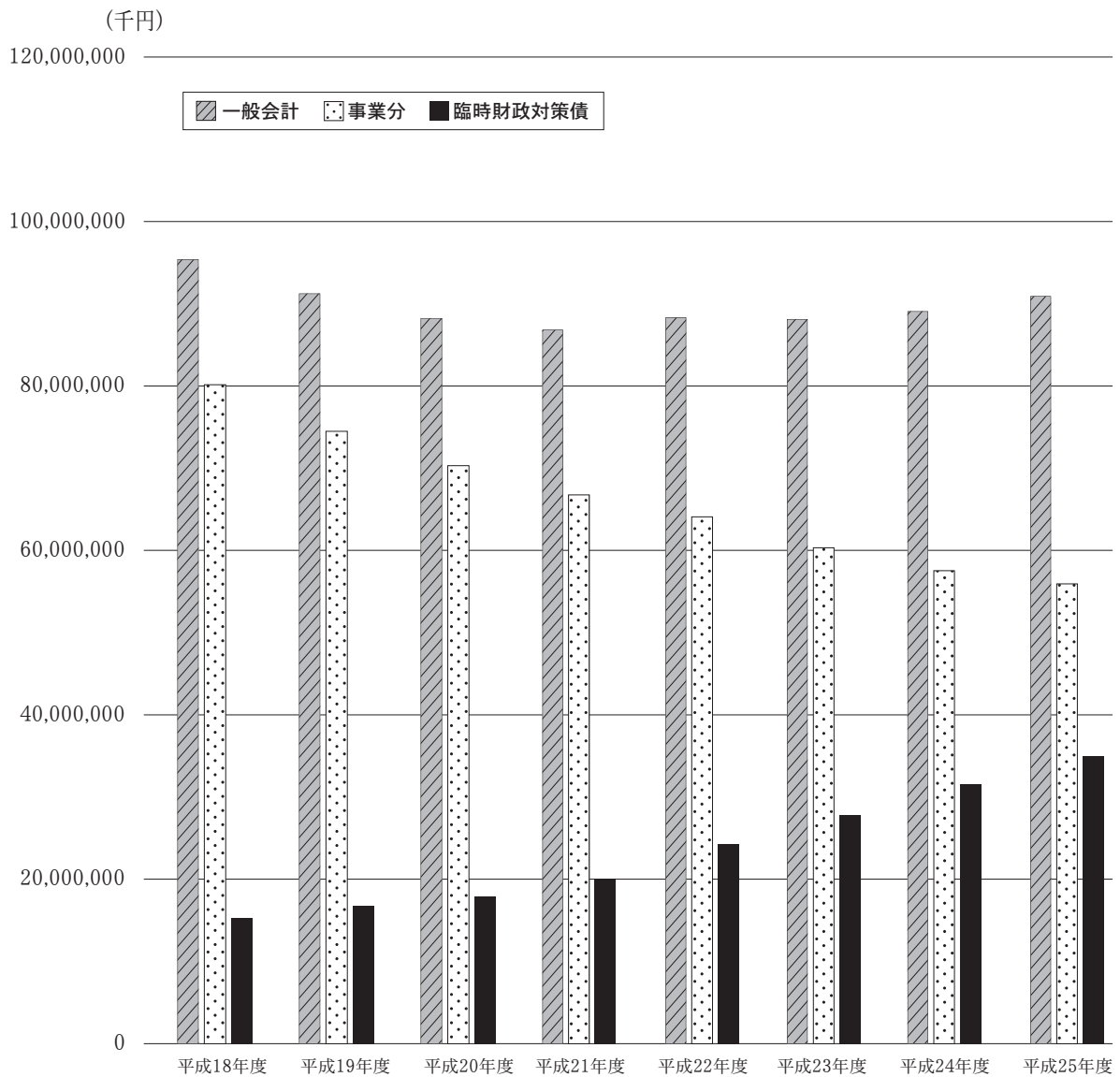
令和4年度末現在における市民の負担見込額※		令和5年度中の償還見込額		
1世帯当り	1人当り	元	利	計
円	円	千円	千円	千円
1,988,531	834,023	17,016,780	1,707,980	18,724,760
1,078,800	452,467	8,165,832	491,151	8,656,983
576,931	241,974	3,653,952	327,118	3,981,070
246,440	103,361	1,585,170	141,445	1,726,615
210,343	88,221	1,317,551	117,180	1,434,731
16,419	6,887	207,453	14,533	221,986
5,597	2,347	16,745	3,080	19,825
23,482	9,849	102,746	11,966	114,712
5,820	2,441	41,693	2,300	43,993
55,958	23,470	254,973	27,510	282,483
9,847	4,130	122,089	7,428	129,517
1,062	445	3,767	491	4,258
1,963	823	1,765	1,185	2,950
2,023	849	5,109	660	5,769
1,301	546	5,109	275	5,384
722	303	—	385	385
499,846	209,644	4,506,771	163,373	4,670,144
2,660	1,116	34,083	5,269	39,352
35,852	15,037	533,738	18,749	552,487
278	117	28,675	86	28,761
542	227	27,910	98	28,008
850	357	29,192	80	29,272
873	366	22,497	8	22,505
2,756	1,156	284,164	853	285,017
3,787	1,588	195,010	683	195,693
3,528	1,480	121,118	333	121,451
5,320	2,231	130,792	996	131,788
5,934	2,489	117,747	1,163	118,910
6,770	2,840	107,381	3,892	111,273
11,316	4,746	166,657	6,563	173,220
24,067	10,094	307,751	955	308,706
23,661	9,924	270,327	6,099	276,426
28,024	11,754	279,632	18,179	297,811
30,012	12,587	275,329	18,792	294,121
30,938	12,976	258,821	13,591	272,412
30,192	12,663	236,475	4,434	240,909
30,275	12,698	220,923	3,476	224,399
33,202	13,925	234,464	3,408	237,872
36,410	15,271	239,141	10,259	249,400
35,771	15,003	221,165	6,619	227,784
34,551	14,491	63,097	7,125	70,222
49,544	20,780	—	17,946	17,946
20,293	8,511	—	8,076	8,076
—	—	—	—	—
9,383	3,935	100,682	5,452	106,134
3,057	1,282	—	189	189
11,178	4,688	254,483	14,762	269,245
2,048	859	104,916	2,925	107,841
931	390	2,976	137	3,113
2,726	1,143	39,842	917	40,759
5,473	2,296	106,749	10,783	117,532
898,553	376,868	8,596,465	1,202,067	9,798,532
149,927	62,882	1,279,224	214,633	1,493,857
738,649	309,802	7,008,584	981,213	7,989,797
9,977	4,184	308,657	6,221	314,878

(※令和4年度当初予算編成時)

13 一 般 会 計 の

項 目	平成18年度	平成19年度	平成20年度	平成21年度	平成22年度	平成23年度	平成24年度	平成25年度
一 般 会 計	95,623,879	91,447,920	88,452,785	86,972,882	88,489,017	88,284,290	89,239,285	91,069,087
事 業 分	80,333,481	74,645,105	70,450,051	66,867,970	64,187,592	60,418,514	57,638,995	56,021,525
臨時財政対策債	15,290,398	16,802,815	18,002,734	20,104,912	24,301,425	27,865,776	31,600,290	35,047,562
事業分割合	84.01	81.63	79.65	76.88	72.54	68.44	64.59	61.52
臨時財政対策債割合	15.99	18.37	20.35	23.12	27.46	31.56	35.41	38.48

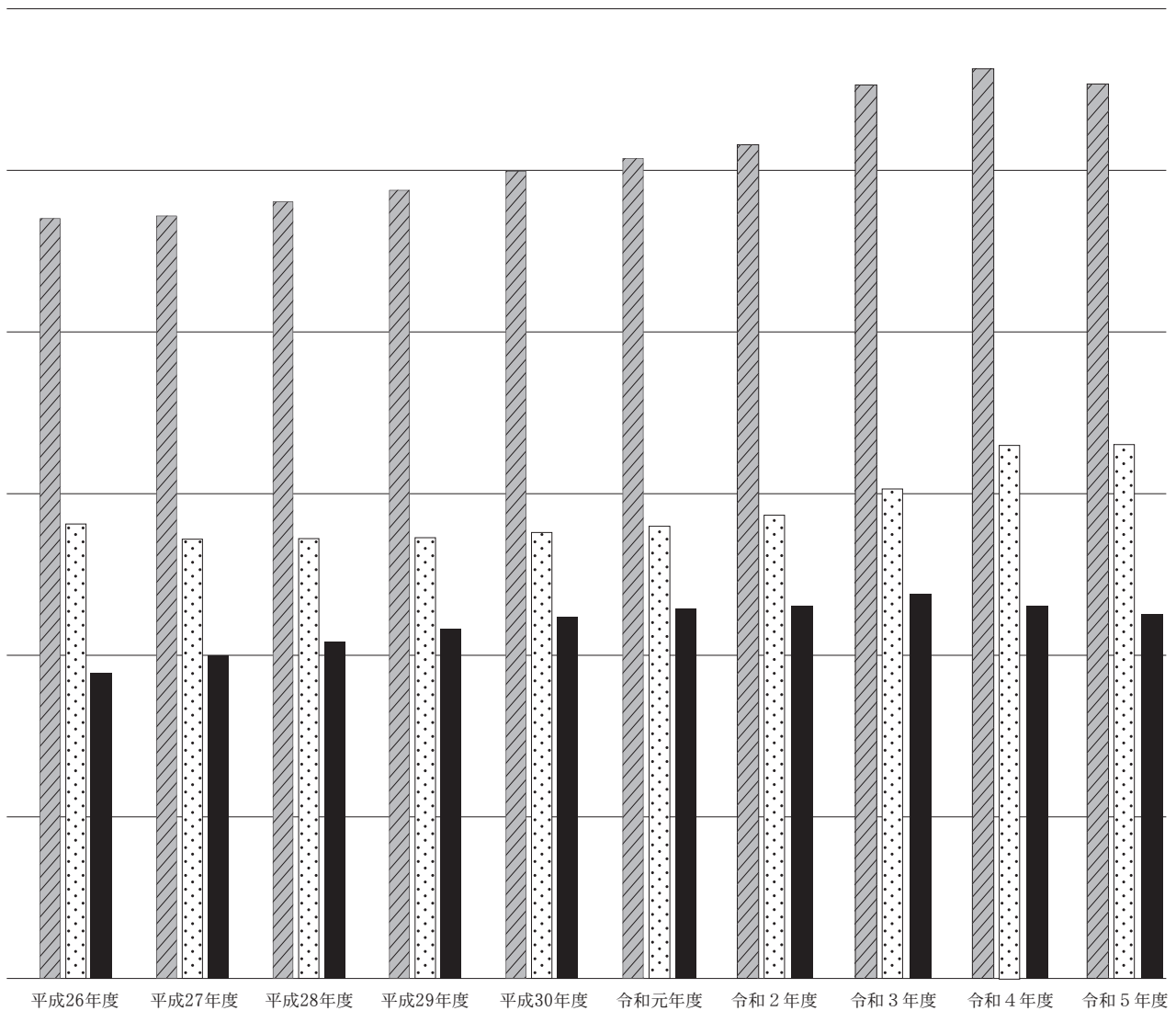
※平成18～令和3年度までは決算額、令和4・5年度は令和5年度当初予算編成時点での年度末現在高見込額



市 債 の 状 況

(単位 千円・%)

平成26年度	平成27年度	平成28年度	平成29年度	平成30年度	令和元年度	令和2年度	令和3年度	令和4年度	令和5年度
94,270,918	94,587,629	96,324,983	97,645,610	100,019,053	101,484,930	103,167,084	107,592,405	111,785,031	109,587,899
56,348,499	54,472,915	54,545,161	54,297,064	55,260,885	55,876,624	57,233,772	60,033,282	65,856,933	65,870,795
37,922,419	40,114,714	41,779,822	43,348,546	44,758,168	45,608,306	45,933,312	47,559,123	45,928,098	43,717,104
59.77	57.59	56.63	55.61	55.25	55.06	55.48	55.80	58.91	60.11
40.23	42.41	43.37	44.39	44.75	44.94	44.52	44.20	41.09	39.89



14 水道事業会計

項 目	令和元年度決算額	令和2年度決算額	令和3年度決算額
業務の予定量			
(1) 給水栓数(栓)	120,787	121,649	122,597
(2) 年間総給水量(m ³)	26,306,338	26,527,919	26,159,941
(3) 一日平均給水量(m ³)	71,875	72,679	71,671
収益的収入	6,085,462	6,092,808	6,127,529
水道事業収益	5,515,645	5,525,173	5,493,519
給水収益	5,157,410	5,200,040	5,132,933
加入収益	123,870	98,440	110,040
受託工事収益	18,344	14,509	16,548
その他営業収益	216,021	212,184	233,998
営業外収益	569,472	567,635	634,010
手数料	1,228	1,955	1,911
受取利息	2,653	1,333	1,709
一般取会計負担金	2,286	2,163	2,150
補助金戻入	-	12,147	-
長期前受取	471,816	480,418	507,596
雑収益	91,489	69,619	120,644
特過年度損益修正	345	-	-
特過年度損益修正	345	-	-
支出	5,126,721	5,124,876	5,180,273
水道事業費用	4,821,796	4,837,972	4,923,291
水原水及び浄水費	2,183	736	979
配水費	1,069,877	1,113,250	1,150,835
給水費	354,155	340,336	345,482
受託工事費	438,134	399,163	393,533
業務費	14,704	16,224	15,113
総務費	321,741	312,555	318,169
減価償却費	554,389	557,355	558,950
資産減耗費	1,998,383	1,999,182	2,041,490
営業外費用	68,230	99,171	98,740
支払利息及び企業債取扱諸費	303,464	285,618	255,987
消費税及び地方消費税	301,934	277,630	254,467
雑支出	-	-	-
特過年度損失	1,530	7,988	1,520
特過年度損益修正	1,461	1,286	995
特過年度損益修正	1,399	1,286	995
固定資産売却損	62	-	-
予備費	-	-	-
予備費	-	-	-

(注) 令和元～令和3年度 決算額=税抜き
令和4・5年度 予算額=税込み

予算額（決算額）の状況

(単位 千円・%)

令和4年度 当初予算額 A	令和5年度 当初予算額 B	比較増減 B-A	伸率 B/A	備考
123,792	124,519	727	100.6	
26,144,000	25,406,000	△ 738,000	97.2	
71,627	69,416	△ 2,211	96.9	
6,635,833	6,540,068	△ 95,765	98.6	
6,086,930	5,931,805	△ 155,125	97.5	
5,651,689	5,529,365	△ 122,324	97.8	
131,996	117,500	△ 14,496	89.0	
17,187	16,475	△ 712	95.9	
286,058	268,465	△ 17,593	93.8	
548,903	608,263	59,360	110.8	
1,568	1,673	105	106.7	
3,315	5,380	2,065	162.3	
2,061	2,025	△ 36	98.3	
2,690	—	△ 2,690	0.0	
481,318	460,335	△ 20,983	95.6	
57,951	138,850	80,899	239.6	
—	—	—	—	
—	—	—	—	
6,038,990	6,055,172	16,182	100.3	
5,572,271	5,628,199	55,928	101.0	
7,293	1,685	△ 5,608	23.1	
1,428,201	1,327,097	△ 101,104	92.9	
409,439	370,832	△ 38,607	90.6	
488,881	564,595	75,714	115.5	
16,502	17,817	1,315	108.0	
387,186	396,074	8,888	102.3	
640,088	794,016	153,928	124.0	
2,092,481	2,083,790	△ 8,691	99.6	
102,200	72,293	△ 29,907	70.7	
454,479	394,733	△ 59,746	86.9	
234,479	214,733	△ 19,746	91.6	
220,000	180,000	△ 40,000	81.8	
—	—	—	—	
2,240	2,240	0	100.0	
2,240	2,240	0	100.0	
—	—	—	—	
10,000	30,000	20,000	300.0	
10,000	30,000	20,000	300.0	

項 目	令和元年度決算額	令和2年度決算額	令和3年度決算額
資 本 的 収 入	970,609	976,359	766,693
企 業 債	800,000	700,000	600,000
企 業 債	800,000	700,000	600,000
工 事 負 担 金	18,112	45,588	86,617
工 事 負 担 金	18,112	45,588	86,617
補 助 金	137,381	210,820	55,167
国 庫 補 助 金	137,381	210,820	55,167
受 託 助 金	—	—	—
受 託 助 金	13,471	19,951	24,909
固 定 資 産 売 却 代 金	13,471	19,951	24,909
固 定 資 産 売 却 代 金	1,645	—	—
固 定 資 産 売 却 代 金	1,645	—	—
資 本 的 支 出	3,222,195	3,512,933	3,545,238
建 設 改 良 費	2,072,903	2,341,960	2,306,323
事 務 費	192,250	175,373	168,792
整 備 事 業 費	1,858,008	2,092,009	1,996,683
負 担 事 業 費	17,350	67,410	128,445
固 定 資 産 取 得 費	5,295	7,168	9,147
庁 舎 整 備 事 業 費	—	—	3,256
企 業 債 償 還 金	1,134,477	1,161,009	1,226,329
企 業 債 償 還 金	1,134,477	1,161,009	1,226,329
投 資 資 金	175	170	156
投 資 資 金	175	170	156
他 会 計 貸 付 金	—	—	—
他 会 計 貸 付 金	—	—	—
返 還 金	14,640	9,794	12,430
返 還 金	14,640	9,794	12,430
予 備 費	—	—	—
予 備 費	—	—	—

(注) 令和元～令和3年度 決算額=税込み
令和4・5年度 予算額=税込み

(単位 千円・%)

令和4年度 当初予算額 A	令和5年度 当初予算額 B	比較増減 B-A	伸率 B/A	備考
1,115,634	1,139,022	23,388	102.1	
900,000	1,000,000	100,000	111.1	
900,000	1,000,000	100,000	111.1	
130,454	124,883	△ 5,571	95.7	
130,454	124,883	△ 5,571	95.7	
46,216	—	△ 46,216	—	
46,216	—	△ 46,216	—	
—	—	—	—	
38,964	14,139	△ 24,825	36.3	
38,964	14,139	△ 24,825	36.3	
—	—	—	—	
—	—	—	—	
4,926,751	3,724,218	△ 1,202,533	75.6	
2,130,495	2,409,478	278,983	113.1	
176,932	175,154	△ 1,778	99.0	
1,739,371	1,848,336	108,965	106.3	
171,596	146,525	△ 25,071	85.4	
35,926	87,848	51,922	244.5	
6,670	151,615	144,945	2,273.1	
1,285,756	1,279,224	△ 6,532	99.5	
1,285,756	1,279,224	△ 6,532	99.5	
500	500	0	100.0	
500	500	0	100.0	
1,500,000	—	△ 1,500,000	—	
1,500,000	—	△ 1,500,000	—	
—	5,016	5,016	—	
—	5,016	5,016	—	
10,000	30,000	20,000	300.0	
10,000	30,000	20,000	300.0	

15 公共下水道事業会計

項 目	令和元年度 決算額	令和2年度 決算額	令和3年度 決算額
業務の予定量			
(1) 排水戸数(戸)	73,088	73,426	74,007
(2) 年間総処理水量(m³)	30,318,651	31,964,168	30,378,748
(3) 一日平均処理水量(m³)	83,065	87,334	83,229
収益的収入			
下水道事業収益	7,867,268	7,687,511	7,523,411
営業収益	4,878,311	4,859,064	4,822,330
下水道会道計使用料	4,239,363	4,215,182	4,202,182
その他計負担金	636,355	641,579	617,991
営業外収入	2,593	2,303	2,157
手数料	2,986,276	2,828,447	2,701,081
利息	511	510	551
他会取計負担	573	678	519
長期前助受金戻	1,108,070	923,378	746,921
特別損益修正	1,860,832	1,899,263	1,939,941
特別年度損益修正	16,290	4,618	13,149
特別年度損益修正	2,681	-	-
特別年度損益修正	2,681	-	-
支出的費用			
下水道事業費用	7,770,553	7,600,161	7,428,559
管渠費用	6,323,744	6,276,268	6,226,588
処理場及びポンプ場	270,759	258,907	222,113
流域下水道	466,081	454,174	444,968
排水設備	390,517	417,752	422,263
業務係償却	38,253	35,744	32,921
総減価償却	165,276	161,832	161,762
資産減価償却	168,688	127,217	109,020
営業外費用	4,734,642	4,786,372	4,787,542
支払利息及び企業債取扱諸	89,528	34,270	45,999
消費税及び地方消費税	1,445,949	1,321,990	1,198,695
雑損失	1,435,702	1,309,706	1,187,783
特別年度損益修正	10,247	12,284	10,912
特別年度損益修正	860	1,903	3,276
特別年度損益修正	860	1,903	3,276
特別年度損益修正	-	-	-
特別年度損益修正	-	-	-

(注) 令和元～令和3年度 決算額=税抜き
令和4・5年度 予算額=税込み

項 目	令和元年度 決算額	令和2年度 決算額	令和3年度 決算額
資本的収入	6,977,317	6,737,160	6,805,835
企業債	4,336,600	4,195,900	4,191,500
企業債	4,336,600	4,195,900	4,191,500
補助金	891,019	634,317	731,945
国庫補助金	891,019	634,317	731,945
負担金	1,749,698	1,906,943	1,882,390
受益者負担金	45,832	32,592	28,520
工事計負担金	591	219	28,013
他会計負担金	1,703,275	1,874,132	1,825,857
資本的支出	9,406,181	9,075,198	9,539,859
建設改良費	2,685,031	2,135,356	2,592,502
汚水管渠建設事業費	949,636	770,971	983,675
雨水管渠建設事業費	1,218,933	882,072	1,345,575
処理場及びポンプ場建設事業費	419,212	314,043	64,189
流域下水道建設事業費	96,932	165,908	199,063
固定資産取得費	318	2,362	-
企業債償還金	6,721,150	6,939,842	6,947,357
企業債償還金	6,721,150	6,939,842	6,947,357
予備費	-	-	-
予備費	-	-	-

(注) 令和元～令和3年度 決算額=税込み
令和4・5年度 予算額=税込み

予算額（決算額）の状況

(単位 千円・%)

令和4年度 当初予算額 A	令和5年度 当初予算額 B	比較増減 B-A	伸率 B/A	備考
74,107	74,693	586	100.8	
29,602,103	30,357,047	754,944	102.6	
81,102	82,943	1,841	102.3	
8,099,538	8,021,360	△ 78,178	99.0	
5,351,746	5,191,145	△ 160,601	97.0	
4,691,210	4,556,766	△ 134,444	97.1	
660,486	634,329	△ 26,157	96.0	
50	50	-	100.0	
2,747,792	2,830,215	82,423	103.0	
456	1,104	648	242.1	
600	760	160	126.7	
792,633	847,280	54,647	106.9	
-	-	-	-	
1,934,405	1,944,249	9,844	100.5	
19,698	36,822	17,124	186.9	
-	-	-	-	
-	-	-	-	
8,022,008	7,876,209	△ 145,799	98.2	
6,603,543	6,622,686	19,143	100.3	
294,297	278,090	△ 16,207	94.5	
565,596	573,990	8,394	101.5	
495,879	521,795	25,916	105.2	
40,826	52,642	11,816	128.9	
179,233	211,191	31,958	117.8	
172,885	175,613	2,728	101.6	
4,789,110	4,744,962	△ 44,148	99.1	
65,717	64,403	△ 1,314	98.0	
1,406,255	1,221,313	△ 184,942	86.8	
1,086,255	981,313	△ 104,942	90.3	
320,000	240,000	△ 80,000	75.0	
-	-	-	-	
2,210	2,210	-	100.0	
2,210	2,210	-	100.0	
10,000	30,000	20,000	300.0	
10,000	30,000	20,000	300.0	

(単位 千円・%)

令和4年度 当初予算額 A	令和5年度 当初予算額 B	比較増減 B-A	伸率 B/A	備考
6,489,812	6,761,608	271,796	104.2	
3,866,800	4,000,800	134,000	103.5	
3,866,800	4,000,800	134,000	103.5	
614,044	743,270	129,226	121.0	
614,044	743,270	129,226	121.0	
2,008,968	2,017,538	8,570	100.4	
14,387	17,515	3,128	121.7	
-	33,932	33,932	皆増	
1,994,581	1,966,091	△ 28,490	98.6	
9,190,981	9,630,989	440,008	104.8	
2,181,068	2,592,405	411,337	118.9	
834,746	791,753	△ 42,993	94.8	
1,201,137	1,371,924	170,787	114.2	
72,622	309,916	237,294	426.8	
72,563	118,812	46,249	163.7	
-	-	-	-	
6,999,913	7,008,584	8,671	100.1	
6,999,913	7,008,584	8,671	100.1	
10,000	30,000	20,000	300.0	
10,000	30,000	20,000	300.0	

16 市立病院済生館事業

項 目	令和元年度決算額	令和2年度決算額	令和3年度決算額
業務の予定量	人	人	人
(1) 年間患者数	146,835	131,092	139,680
入院	189,302	177,978	189,176
外来	401	359	383
(2) 一日平均患者数	776	726	775
入院			
外来			
収益的収入	千円	千円	千円
病院事業収益	12,090,773	12,216,595	13,546,649
医療業収益	11,267,839	10,602,589	11,598,968
入院収益	7,787,358	7,311,656	8,133,910
外来収益	2,894,215	2,750,497	2,951,855
負担金	313,728	318,470	346,953
その他医療業収益	272,538	221,966	166,250
医療外収益	710,298	1,255,295	1,831,303
受取利息配当金	2,135	1,496	1,808
補助金、負担金	601,977	1,120,537	1,645,690
長期前戻金	43,506	75,883	102,583
その他の医療外収益	62,680	57,379	81,222
附帯事業収入	112,636	114,180	116,378
高等看護学院収入	112,636	114,180	116,378
特別利益	-	244,531	-
過年度損益修正益	-	50,422	-
その他の特別利益	-	194,109	-
収益的支出	千円	千円	千円
病院事業費用	12,123,132	12,178,301	12,656,306
医療業費用	11,922,765	11,769,922	12,472,736
給与料	6,500,507	6,676,380	6,976,533
経費	2,543,547	2,326,814	2,555,612
減価償却費	2,096,819	1,983,397	2,141,339
資産減価償却費	696,670	721,357	730,769
研究費	28,680	27,837	26,998
医療外費用	56,542	34,137	41,485
医療外費用	88,766	75,666	62,696
支払利息及び企業債取扱諸費	51,697	38,609	26,241
長期前払消費税償却	34,034	32,256	30,116
消費税	-	-	-
雑損失	3,035	4,801	6,339
附帯事業費用	99,262	99,797	100,228
高等看護学院費用	99,262	99,797	100,228
特別損失	12,339	232,916	20,646
過年度損益修正損失	12,339	38,807	20,646
その他の特別損失	-	194,109	-
予備費	-	-	-
資本的収入	510,443	317,009	418,620
企業債	300,000	200,000	300,000
出資	18,937	-	-
負担金	5,000	86,136	113,080
補助金	7,506	30,873	5,540
固定資産売却代金	-	-	-
敷金の返還	-	-	-
その他の資本的収入	179,000	-	-
資本的支出	1,517,129	1,310,427	1,419,172
建設改良費	588,648	447,563	607,366
病院改築工事費	-	-	10,295
固定資産購入費	588,648	447,563	597,071
企業債償還金	928,481	862,864	811,806
予備費	-	-	-

(注) 令和元～令和3年度 決算額=収益的収支税抜き、資本的収支税込み
令和4・5年度 予算額=税込み

会計予算額(決算額)の状況

(単位 千円・人・%)

令和4年度 当初予算額 A	令和5年度 当初予算額 B	比較増減 B-A	伸率 B/A	備考
人	人	人	%	病床数(一般病床)524床
160,600	161,040	440	100.3	
192,272	200,568	8,296	104.3	
440	440	0	100.0	
788	822	34	104.3	
千円	千円	千円	%	
13,954,709	14,318,855	364,146	102.6	
13,106,818	13,418,236	311,418	102.4	
9,332,947	9,526,321	193,374	102.1	
3,108,461	3,192,240	83,779	102.7	
364,320	384,950	20,630	105.7	
301,090	314,725	13,635	104.5	
728,483	772,220	43,737	106.0	
1,800	2,000	200	111.1	
585,158	621,857	36,699	106.3	
86,803	94,264	7,461	108.6	
54,722	54,099	△ 623	98.9	
119,408	128,399	8,991	107.5	
119,408	128,399	8,991	107.5	
—	—	—	—	
—	—	—	—	
—	—	—	—	
千円	千円	千円	%	
13,954,546	14,312,452	357,906	102.6	
13,739,961	14,091,922	351,961	102.6	
7,839,970	7,919,160	79,190	101.0	
2,727,235	2,714,812	△ 12,423	99.5	
2,349,655	2,606,432	256,777	110.9	
722,359	750,032	27,673	103.8	
15,100	15,100	0	100.0	
85,642	86,386	744	100.9	
75,177	72,131	△ 3,046	95.9	
15,660	6,721	△ 8,939	42.9	
33,588	39,481	5,893	117.5	
22,929	22,929	0	100.0	
3,000	3,000	0	100.0	
119,408	128,399	8,991	107.5	
119,408	128,399	8,991	107.5	
10,000	10,000	0	100.0	
10,000	10,000	0	100.0	
—	—	—	—	
10,000	10,000	0	100.0	
1,854,753	317,686	△ 1,537,067	17.1	
250,000	200,000	△ 50,000	80.0	
—	—	—	—	
103,753	117,486	13,733	113.2	
1,000	100	△ 900	10.0	
—	—	—	—	
—	—	—	—	
1,500,000	100	△ 1,499,900	0.1	
1,043,417	857,287	△ 186,130	82.2	
600,000	547,630	△ 52,370	91.3	
—	47,630	47,630	皆増	
600,000	500,000	△ 100,000	83.3	
442,417	308,657	△ 133,760	69.8	
1,000	1,000	0	100.0	

17 駐車場事業会計

駐 車 場 名	歳 入		
	駐車場使用料	そ の 他 収 入	計 (A)
香 澄 駐 車 場	27,700	1	27,701
中 央 駐 車 場	135,650	-	135,650
大 手 町 駐 車 場	25,880	-	25,880
済 生 館 前 駐 車 場	189,920	-	189,920
山形駅東口交通センター駐車場	160,342	4,946	165,288
山形駅西口駅前広場駐車場	5,980	-	5,980
計	545,472	4,947	550,419

歳入歳出予算説明書

(単位 千円)

歳 出			差 引 (A) - (B)	備 考
駐 車 場 管 理 費	公 債 費	計 (B)		
31,518	230	31,748	△ 4,047	歳入に前年度繰越金 1千円、歳出に予備費 100千円を含む
55,382	1,773	57,155	78,495	
32,851	454	33,305	△ 7,425	
62,205	613	62,818	127,102	
78,438	43	78,481	86,807	その他収入はテナン ト等からの共益費
4,004	—	4,004	1,976	
264,398	3,113	267,511	282,908	一般会計への繰出金

18 指 定 管 理 に

No.	施 設 名	指 定 管 理 者	指 定 期 間	公 募・非 公 募	指 定 管 理 料	令 和 5 年 度 施 設 予 算	
						管 理 費 等	
1	山形市市民活動支援センター	特定非営利活動法人 (NPO) 山形の公益活動を応援する 会・アミル	H30. 4～ R10. 3	公	36,692	管理費等	34,017
						事業費	2,675
						計	36,692
2	山寺芭蕉記念館	(公財)山形市文化振興事業団	H31. 4～ R 6. 3	非	63,613	管理費等	65,453
						事業費	5,560
						計	71,013
3	最上義光歴史館	(公財)山形市文化振興事業団	H31. 4～ R 6. 3	非	37,710	管理費等	36,235
						事業費	2,960
						計	39,195
4	山形市民会館	山形市民会館管理運営共同 事業体	H27. 4～ R 7. 3	公	149,080	管理費等	121,960
						事業費	57,661
						計	179,621
5	山形市総合スポーツセンター 他13施設	(公財)山形市スポーツ協会	H31. 4～ R 6. 3	非	455,893	管理費等	163,135
						事業費	393,603
						計	556,738
6	山形市球技場	(公財)山形市スポーツ協会	R 4. 4～ R14. 3	公	8,482	管理費等	9,508
						事業費	4,534
						計	14,042

関する説明書

(単位 千円)

令和5年度重点項目	
現状：	年代を問わず、地域ボランティアやNPO活動等は日常の活動として定着してきており、市民との協働のまちづくりに向け、センターは市民活動に対する継続的なサポートを行っている。また、ボランティアやNPO活動への参加をより促進するため、市民ニーズを取り入れた勉強会の開催や入門講座を行っている。令和2年度にリニューアルした設備等を活用し、市民活動情報コーナーやミーティングスペースを拡大することでセンター機能を強化し、新規利用者の獲得を図っている。 新型コロナウイルス感染症拡大に伴い、オンライン会議システムをいち早く導入し、それを活用した講座を開催するなど、利用者の利便性向上に努めているが、利用者数が減少しているため、利用者数増加に向けた講座の内容や周知・広報の方法の改善を検討している。
重点：	<ul style="list-style-type: none"> 市民活動を推進する拠点としての中間支援施設の機能を充実させるため、市民ニーズを把握しながら親切・丁寧な相談対応を行う。 市民ニーズに応じた講座を企画し、効果的な周知・広報を行う。 NPOウィークや市民活動まつり等、市民活動のPRの機会を活用し、より幅広い層からの市民活動への参加を推進し、地域活性化を図る市民活動を支援する。 NPO活動の理解を深めるため、市民活動情報コーナー等を活用したPR活動の取組強化を図る。 NPOの関係法令等の改正や市民活動団体の組織運営強化のための情報の提供及び講座等を実施する。 連携中枢都市圏の協約に基づく自治体と連携し、センターのより一層の利活用を図る。 新型コロナウイルス感染症対策に係る行政情報の提供や相談支援など、市民活動団体に対する継続的なサポートを行う。
現状：	施設や設備等に関して、利用者の安全確保や施設の長寿命化のため、適切な管理に取り組んでいる。また、常設展・企画展の展示事業や継続してきた主催事業の一層の充実を図り、ボランティアガイドを養成して、来館者の満足度向上に取り組んでいる。
重点：	<ul style="list-style-type: none"> 各種事業の実施には、新型コロナウイルス感染症対策を講じながら取り組んでいる。 企画展「芭蕉と蕪村」や、妖怪をテーマとした親しみやすい企画展などを開催する。 ボランティアガイドのスキルアップを図り、来館者への質の高い接遇を提供し、満足度を高める。 関係機関や関係団体と連携した事業の展開を積極的に進める。 山形大学博物館と連携し、デジタルアーカイブ化に取り組む。 新型コロナウイルス感染症対策を講じながら、施設の管理運営に取り組む。
現状：	施設や設備等に関して、利用者の安全確保や施設の長寿命化のため、適切な管理に取り組んでいる。最上義光歴史館サポータークラブ「義光会」と連携し、来館者への分かりやすい説明と質の高い接遇を提供して高評価を得ている。普及啓発事業により小学校への出前講座を行うなど、地元の歴史や文化に対する興味を高め、郷土愛の醸成などに取り組んでいる。
重点：	<ul style="list-style-type: none"> 各種事業の実施には、新型コロナウイルス感染症対策を講じながら実施している。 最上家関係資料や山形城関係資料など郷土に関わる資料や文化財を常時展示するとともに、年4回の趣向を凝らした企画展を実施し、リピーター獲得も含め、来館者増を図る。 市内小学校を対象とした、こども講座を継続実施し、最上家や郷土史に対する興味と理解を育み、郷土愛の醸成に取り組む。 山形大学博物館と連携し、デジタルアーカイブ化に取り組む。 新型コロナウイルス感染症対策を講じながら、施設の管理運営に取り組む。
現状：	施設や設備等に関して、計画的に実施している保守点検などを参考に、緊急度や老朽化などを勘案しながら、利用者の安全確保のため、またサービス低下にならないように適切な管理に取り組んでいる。
重点：	<ul style="list-style-type: none"> 各種事業の実施及び施設利用については、新型コロナウイルス感染症対策を講じつつ市民の文化活動をする機会、観る機会を損なわないよう取り組んでいる。 会報紙「山形市民会館友の会」を通じて、各種事業のほか地元文化団体や文化活動を紹介するなど、各種事業への参加者の増加を目指していく。 地元文化団体等を支援する自主事業として、大ホールロビーを活用した「ロビーコンサート」等に取り組み、他の事業への相乗効果を図りながら、参加者の増加や満足度の向上に取り組んでいく。 新型コロナウイルス感染症対策を講じながら、施設の管理運営に取り組む。
現状：	総合スポーツセンターの他、体育館、運動広場及び市民プール等多くの体育施設を管理しており、円滑な大会使用調整やコストを抑えた施設管理を行っている。一方、施設の老朽化により修繕が必要な箇所が増えている。
重点：	<ul style="list-style-type: none"> 経年劣化が進んでおり、安全確保を優先に計画的な改修・修繕を行う。 光熱水費の節減に努め、一元的に効率的な管理運営を行う。
現状：	主にサッカーやラグビーの競技者が大会やトレーニングで利用している。土日祝日や平日夜間の使用率は高いが、平日昼間の利用者が少ないことが課題となっている。
重点：	<ul style="list-style-type: none"> スポーツ教室等の自主事業を実施し、利用拡大及びスポーツ活動拠点としての定着を図る。 ホームページや広報誌、自主事業等を活用して新たな利用者層の獲得を目指す。

No.	施設名	指定管理者	指定期間	公募・非公募	指定管理料	令和5年度施設予算	
						管理費等	
7	蔵王体育館及び蔵王ジャンプ台	蔵王温泉観光協会	H31.4～ R6.3	非	29,257	管理費等	19,315
						事業費	11,682
						計	30,997
8	山形市斎場及び山形市霊柩車	やまがた斎苑管理グループ	H31.4～ R6.3	公	73,549	管理費等	73,549
						事業費	—
						計	73,549
9	山形市総合福祉センター	(社福)山形市社会福祉協議会	H31.4～ R6.3	非	117,331	管理費等	134,232
						事業費	3,068
						計	137,300
10	まんさくの丘	(社福)山形市社会福祉事業団	R3.4～ R8.3	非	45,626	管理費等	221,028
						事業費	31,603
						計	252,631
11	あたご荘	(社福)山形市社会福祉事業団	R3.4～ R8.3	非	218,059	管理費等	194,088
						事業費	75,401
						計	269,489
12	山形市特別養護老人ホーム菅沢荘	(社福)山形市社会福祉事業団	R3.4～ R8.3	非	0	管理費等	—
						事業費	—
						計	—

令和5年度重点項目	
現状：蔵王温泉の宿泊施設と連携を図りながら、利用者ニーズに合った利用形態の提供や各種合宿の誘致を図るなど、工夫した管理運営を行っている。	重点： <ul style="list-style-type: none"> ・経年劣化が進んでおり、安全確保を優先に計画的な改修・修繕を行う。 ・利用者の意見を幅広く聞き、利用者の立場に立った施設運営を行う。
現状：施設と人材の有効活用を図りながら、年々増加傾向にある火葬需要に対応しており、通常時間帯（火葬開始時刻9：30、最終火葬開始時刻16：00）においては14体、延長時間帯2体を含めると最大1日16体の火葬を受け入れている。	重点： <ul style="list-style-type: none"> ・施設の適正な維持管理に努めながら、更なる市民サービスの向上を図る。 ・通常時間帯における火葬件数に対応できる体制をとる。 ・利用者側の視点に立った施設の改善補修及び接遇のあり方について検討を重ねる。
現状：築後27年が経過し、建物や設備の修繕必要箇所が増えている中、利用者が安全に利用できるよう、委託常駐スタッフとの定期的な打合せ会等により、情報の共有、業務の連携等を行った結果、利用者満足度も高く苦情・要望に対しても迅速丁寧に対応している。また、利用者の状況によって地域包括支援センター等の相談窓口につなぎ、その後の適切な相談支援に結びついている。	重点： <ul style="list-style-type: none"> ・福祉情報・活動の発信基地、地域福祉活動の拠点とする。 ・災害時及び防災の拠点、ボランティア活動や市民活動を推進する拠点となり、総合的に市民の福祉活動を支援する。
現状：障がい児・者を支援する3施設ごとに求められるニーズに対応し、専門的サービスを提供するとともに各施設が連携し効率的で活力ある事業等を展開している。一方、施設の老朽化等による不具合箇所が増加しており、安全面や施設の長寿命化を図る上で今後の改修が課題となっている。	重点： <ul style="list-style-type: none"> ・利用者の権利を尊重し、利用者が自己実現を図るため、適正な福祉サービスによる総合的な支援を行う。 ・総合的な相談窓口として行政との連携を図りながら、地域で生活する障がい児・者を支援する。 ・地域との相互連携を深めるために交流事業等を実施し、地域に親しまれ、開かれた施設運営を図る。 ・事業の質の向上を図るため、各種研修への参加等により職員の資質の向上を図るとともに業務内容の見直し等を行う。 ・避難訓練、総合防災訓練を通して利用者、職員の防災意識を高める。危険箇所の把握、設備等点検などにより安全を確保する。また、関係機関等との連携を強化し、防災対策の充実を図る。
現状：入所者が安全かつ安心して心身の健康の保持増進を図り、生活意欲の向上及び自立した生活を実現できるよう、専門的なサービスの提供を行うとともに、転倒防止対策や感染症対策、災害時の危機管理を徹底するための各種訓練など、安心して生活できる環境づくりを行っている。入所者は、市が措置した者であり、一定の新規入所者はいるものの、疾患や重度化に伴い退所する者もあり、入所者総数は横ばいの状況である。また、施設の老朽化等による不具合箇所が増加しており、安全面や施設の長寿命化を図る上で今後の計画的な改修が課題である。	重点： <ul style="list-style-type: none"> ・入所者の満足度向上のため、苦情解決体制を構築するとともに、満足度調査の内容等を踏まえ、業務改善やサービスの質の向上を図る。 ・ヒヤリハット対応の徹底を図るとともに、安全点検を徹底し、事故の未然防止に努める。 ・入所者一人ひとりに適切な対応ができるよう研修を充実し、職員の資質向上を図る。 ・感染症への危機意識を持ち、マスク着用等の感染防止対策を徹底する。 ・様々な災害を想定し、地域や近隣施設と合同で実践的な防災訓練を行い、災害発生時の迅速な対応を図る。 ・施設の設備等について、異常の早期発見、計画的な修繕等を実施し、施設の長寿命化を図る。
現状：要介護高齢者のニーズに応じた専門的なサービスの提供を行っている。収支バランスに配慮した効率的な施設運営と人材の確保定着が課題である。また、施設の老朽化等による不具合箇所が増加しており、安全面や施設の長寿命化を図る上で今後の計画的な改修が課題である。	重点： <ul style="list-style-type: none"> ・入所者の満足度向上のため、苦情解決体制を構築するとともに、満足度調査の内容等を踏まえ、業務改善やサービスの質の向上を図る。 ・民間の社会福祉施設では受入れが難しい支援困難者や措置入所者を積極的に受け入れるなど、セーフティネットとしての役割を担っていく。 ・ショートステイの空き情報を積極的に発信し、利用者の確保に努める。 ・職員一人ひとりの介護技術の向上や資質の向上を図る。 ・感染症への危機意識を持ち、マスク着用等の感染防止対策を徹底する。 ・様々な災害を想定し、地域や近隣施設と合同で実践的な防災訓練を行い、災害発生時の迅速な対応を図る。 ・入所者の家族や地域社会とのつながりを大切にし、より一層の信頼関係の構築を図る。 ・地域と連携し、地域のニーズを捉えた様々な地域貢献事業や各種行事を行う。 ・総合福祉施設「すげさわ」の一施設として一元的、一体的な運営を図り、地域や住民から必要とされる施設となるように努める。

No.	施設名	指定管理者	指定期間	公募・非公募	指定管理料	令和5年度施設予算	
						管理費等	
13	大曾根さわやか荘	大曾根さわやか荘福祉の会	H31.4～ R6.3	非	31,927	管理費等	21,390
						事業費	16,626
						計	38,016
14	黒沢いこい荘	(社福)友愛会	H31.4～ R6.3	公	41,535	管理費等	20,284
						事業費	28,508
						計	48,792
15	漆山やすらぎ荘	(社福)山形市社会福祉協議会	H31.4～ R6.3	公	25,739	管理費等	19,393
						事業費	10,614
						計	30,007
16	山形市漆山デイサービスセンター	(社福)山形市社会福祉協議会	H31.4～ R6.3	非	0	管理費等	—
						事業費	—
						計	—
17	山形市菅沢デイサービスセンター	(社福)山形市社会福祉事業団	R3.4～ R8.3	非	0	管理費等	—
						事業費	—
						計	—

令和5年度重点項目
<p>現状：利用者総数が減少傾向にある。高齢者世代における生活スタイルや趣向が変化してきている現状を踏まえ、今後の老人福祉センターの役割・目的、それに伴う設備面等を再検証し、効果的な事業展開を検討していく必要がある。また、施設の老朽化等による不具合箇所が増加しており、安全面や施設の長寿命化を図る上で今後の計画的な改修が課題である。</p> <p>重点： <ul style="list-style-type: none"> ・利用者が安全に利用できることを第一とし、健康増進や憩いの場としての施設運営に徹する。 ・健康講座の参加者を増やすとともに、魅力ある行事・講座等の内容を検討する。 ・地元運営団体の利点を生かし、地域の特色を生かした事業を実施する。 ・施設内の機械器具設備の維持管理を徹底する。 ・感染症への危機意識を持ち、マスク着用等の感染防止対策を徹底する。 </p>
<p>現状：利用者総数が減少傾向にある。高齢者世代における生活スタイルや趣向が変化してきている現状を踏まえ、今後の老人福祉センターの役割・目的、それに伴う設備面等を再検証し、効果的な事業展開を検討していく必要がある。また、施設の老朽化等による不具合箇所が増加しており、安全面や施設の長寿命化を図る上で今後の計画的な改修が課題である。</p> <p>重点： <ul style="list-style-type: none"> ・長寿社会を意識した事業を展開する。(いきがい増進事業(毎月)、各種講座・催しの実施) ・高齢者が抱える福祉問題等の早期発見等に努める。(健康相談を通しての早期発見、地域包括支援センター等関係機関との連携強化) ・住民主体の介護予防を推進するため、介護予防の担い手養成などの講座を開催する。 ・交通手段が限られ、来荘が難しい高齢者に対する無料送迎を実施する。(利用機会の提供・送迎ルートの検討) ・施設及び各種事業のPR活動を行う。(新規利用者の開拓を推進、SNS等の積極的活用) ・委託先との連携・協力を密にし、設備を計画的に更新しECO社会への対応等にも努める。(適切な管理と管理経費の節減) ・感染症への危機意識を持ち、マスク着用等の感染防止対策を徹底する。 </p>
<p>現状：利用者総数が減少傾向にある。高齢者世代における生活スタイルや趣向が変化してきている現状を踏まえ、今後の老人福祉センターの役割・目的、それに伴う設備面等を再検証し、効果的な事業展開を検討していく必要がある。また、施設の老朽化等による不具合箇所が増加しており、安全面や施設の長寿命化を図る上で今後の計画的な改修が課題である。</p> <p>重点： <ul style="list-style-type: none"> ・介護予防を意識した事業の継続を図る。(百歳体操の定期開催、各種講座・催しの実施) ・高齢者が抱える福祉問題等の早期発見等に努める。(健康相談を通しての早期発見、地域包括支援センター等関係機関との連携強化) ・交通手段が限られ、来荘が難しい高齢者に対する無料送迎の実施を継続する。(利用機会の提供・実施方法の見直しの継続検討) ・各老人福祉センターとの情報を共有する。(サービス・職員の資質向上、課題の認識・対応等の共有) ・世代を超えた交流機会の確保と施設PR活動の実施を継続する。(特に新規利用者の開拓を推進) ・委託先との連携・協力を密にし、設備の有効な運用に努める。(適切な管理と管理経費の節減) ・感染症への危機意識を持ち、マスク着用等の感染防止対策を徹底する。 </p>
<p>現状：稼働率が低下傾向にある。公の施設としてのあり方を検討しながら、稼働率の確保を図り経営の安定化に努める必要がある。地域、関係団体、企業と連携し、買い物支援や出前講座などを行いながら、施設の広報活動に積極的に取り組んできたが、利用者数については目標数に至らず、課題となっている。</p> <p>重点： <ul style="list-style-type: none"> ・地区の事業所連絡会等の関係団体、ケアマネジャーや生活支援コーディネーターとの連携を積極的に図り、利用者増につなげる。 ・福祉施設の地域貢献活動として、地域住民の買い物支援への協力の継続や、中間就労等の支援も視野に入れて活動していく。 ・感染症への危機意識を持ち、マスク着用等の感染防止対策を徹底する。 ・様々な災害を想定し、地域や近隣施設と合同で実践的な防災訓練を行い、災害発生時の迅速な対応を図る。 </p>
<p>現状：稼働率が低下傾向にある。公の施設としてのあり方を検討しながら、効果的なサービス提供を行うこと等を通じて利用者を確保することが課題である。また、認知症ケアの向上を図りながら地域住民の認知症への理解を進め、認知症デイサービスの効果的な利用につなげることが必要である。</p> <p>重点： <ul style="list-style-type: none"> ・専門的で質の高いサービス提供を行うとともに、地域の関係機関との連携により施設の信頼を高め、市民や地域に選ばれる施設となることにより、稼働率の向上を図る。 ・利用者の在宅生活における自立支援を行う。 ・認知症の理解促進や早期対応のための普及啓発、認知症ケア向上に向けた取組を行う。 ・機能訓練やレクリエーションを充実させ、利用者の日常生活における身体機能の低下を防ぎ維持できるように努める。 ・多様性を増す個々のニーズに対応できるように職員の介護技術の向上(スキルアップ)に努める。 ・感染症への危機意識を持ち、マスク着用等の感染防止対策を徹底する。 ・様々な災害を想定し、地域や近隣施設と合同で実践的な防災訓練を行い、災害発生時の迅速な対応を図る。 ・総合福祉施設「すげさわ」の一施設として一元的、一体的な運営を図り、地域や住民から必要とされる施設となるように努める。 </p>

No.	施設名	指定管理者	指定期間	公募・非公募	指定管理料	令和5年度施設予算	
						管理費等	
18	山形市銅町デイサービスセンター	(社福)山形市社会福祉事業団	R 3. 4 ~ R 8. 3	非	0	管理費等	—
						事業費	—
						計	—
19	山形学園	(社福)山形市社会福祉事業団	R 3. 4 ~ R 8. 3	非	196,112	管理費等	144,587
						事業費	51,525
						計	196,112
20	べにっこひろば及びべにっこひろば子育て支援センター	特定非営利活動法人(NPO)やまがた育児サークルランド	R 4. 4 ~ R14. 3	公	86,095	管理費等	69,312
						事業費	17,644
						計	86,956
21	南部児童遊戯施設及び南部児童遊戯施設子育て支援センター	株式会社夢の公園	R 4. 3 ~ R19. 3	非	85,360	管理費等	69,008
						事業費	16,426
						計	85,434
22	山形市産業歴史資料館	山形鋳物工業団地協同組合	H31. 4 ~ R 6. 3	非	5,443	管理費等	4,793
						事業費	650
						計	5,443
23	山形テルサ	(一財)山形市都市振興公社	H31. 4 ~ R11. 3	公	203,800	管理費等	258,040
						事業費	52,964
						計	311,004
24	山形国際交流プラザ	(一財)山形コンベンションビューロー	H31. 4 ~ R 6. 3	非	53,600	管理費等	225,581
						事業費	383
						計	225,964

令和5年度重点項目	
現状：稼働率が低下傾向にある。公の施設としてのあり方を検討しながら、稼働率の確保を図り経営の安定化に努める必要がある。	重点： <ul style="list-style-type: none"> ・専門的で質の高いサービス提供や関係機関との連携により施設の信頼を高め、稼働率の向上に努める。 ・個々の利用者ニーズに対応できるよう介護技術の向上を図る。 ・市街地立地の特性を生かし、介護度の高い方や病院退院後の方を積極的に受け入れる。 ・感染症への危機意識を持ち、マスク着用等の感染防止対策を徹底する。 ・様々な災害を想定し、地域や近隣施設と合同で実践的な防災訓練を行い、災害発生時の迅速な対応を図る。 ・経営の効率化に努めるとともに、施設の早期修繕等により快適に過ごせる施設を目指す。 ・交流スペースを活用した地域住民参加型の事業を検討する。 ・障がい福祉サービスや周辺の保育施設との連携を強化し、地域共生社会の実現に向けた施設のあり方を検討する。
現状：定員40名に対し入所者37名（予定）である。過不足のない職員配置に留意するとともに、従前と変わらない手厚いケアが要求されている。	重点： <ul style="list-style-type: none"> ・入所者の実情（障がいの有無・種類等）に即した適切なケアを実施するとともに、安定した運営体制を維持していく。 ・里親サロンの開催等、里親の拡充に努める。 ・職員研修及び情報共有を密に行うことで、専門知識の習得による個別ケアの充実を図る。 ・山形県社会的養育推進計画に基づき、今後の施設のあり方について検討を進める。 ・自立支援担当職員の配置により退所者等のアフターケアの充実を図る。
現状：指定管理者制度を導入したことで民間の柔軟な発想を用いた管理運営を行い、市内外問わず多くの親子が利用している。	重点： <ul style="list-style-type: none"> ・利用者の安心・安全を最優先に、平常時は、必要なリスクマネジメントを行い事故等の未然防止に努め、緊急時は、被害の拡大を最小限とする危機管理体制の整備を行う。 ・効率的な運営に努めながら、利用者へのサービス向上や利用者数の増加に努める。 ・建築から9年を迎えるため、施設・遊具の維持・修繕を行い、引き続き利用者に安心・安全な環境を提供する。 ・来園者のニーズを踏まえ、子どもに向き合うゆとりと自信を高められるような事業や講座を開催し、子育てに悩みのある保護者の不安解消に努める。
現状：PFI方式により施設整備を行い令和4年4月18日に開館。指定管理者制度の導入により民間の柔軟な発想を用いた管理運営を行う。市内外問わず多くの親子が利用している。	重点： <ul style="list-style-type: none"> ・親子参加の体験型講座や託児付き講座、イベントを通じて子どもの成長を手助けする。 ・障がい児に関する専門知識を有する職員を配置し、みんなが楽しめるインクルーシブな遊び場づくりを行う。 ・効率的な運営に努めながら、利用者へのサービス向上や利用者数の増加に努める。 ・子育て支援センターでは、子育てに関する相談や情報提供、講習会を行うほかイベントを開催し、保護者の不安解消に努める。
現状：入館者数の更なる増加につながる取組を実施する必要がある。	重点： <ul style="list-style-type: none"> ・展示物の追加及び入替え等により、館内設備の充実に努める。 ・コロナ禍でも実施できる自主事業を企画し、来館者の拡大につながる事業を実施する。 ・施設紹介パンフレットを各所に設置する等、広報活動を推進する。 ・小学校の社会見学等の団体客の利用を促す。
現状：新型コロナウイルス感染症拡大の影響で低迷していた貸館事業もコロナ前の状況までには至らないものの、回復傾向にあり、自主事業についても事業の開催本数や運営について通常の状態で行えることから、利用者数及び利用料金収入も増加の傾向にある。	重点： <ul style="list-style-type: none"> ・定期点検等での不具合の恐れがある箇所は、貸館の特性から、予防的修繕を心掛け、安全・安心・快適な施設管理を行う。 ・山形県総合文化芸術館及び（一財）山形コンベンションビューローと連携した全国規模の学会等の誘致などによる相乗効果を図り利用者を増やす。 ・サービス・接遇の向上、施設の美化を推進し、利用者の満足度を高めリピート率の向上に努める。 ・市民のニーズ、運営懇談会等の意見を取り入れ、よりテルサの特性を生かした魅力ある自主事業を行う。 ・市の指定事業、公事業については、学生料金を設定し、低価格で公演を鑑賞できる機会を提供する。
現状：新型コロナウイルス感染症の影響を受け落ち込んでいた利用料金収入については、回復基調にある。施設及び設備関係については、経年劣化による損傷や備品等の不具合が出てきており、計画に基づき継続して順次改修及び入替えを行っている。	重点： <ul style="list-style-type: none"> ・新型コロナウイルス感染症拡大防止策を講じるとともに、施設利用者への協力を要請し、安心・安全な施設管理に努める。 ・主に県外のリピーターや過去の利用者を対象にダイレクトメール送付等を実施し、利用料金収入の増額を目指す。 ・稼働率の低い施設（国際交流広場等）の稼働率向上のため、継続して広報宣伝を強化する。 ・施設の計画的な修繕と適切な維持管理を行い、より安全な施設づくりを目指す。 ・平成26年度から実施し好評を得ている「山形ビッグウイングフェスティバル」を継続実施する。

No.	施設名	指定管理者	指定期間	公募・非公募	指定管理料	令和5年度施設予算	
						管理費等	
25	山形市観光案内センター	(一社)山形市観光協会	H31.4~ R6.3	非	21,020	管理費等	6,842
						事業費	14,178
						計	21,020
26	山形市農業研修センター	(一社)山形市農業振興公社	H31.4~ R6.3	非	11,384	管理費等	11,080
						事業費	304
						計	11,384
27	末広住宅 他17施設	市営住宅管理企業体	R4.4~ R14.3	公	120,256	管理費等	120,256
						事業費	—
						計	120,256
28	山形市野草園	(一財)山形市都市振興公社	R3.4~ R8.3	非	64,945	管理費等	68,522
						事業費	1,996
						計	70,518
29	山形市馬見ヶ崎プール	(一財)山形市都市振興公社	R3.4~ R13.3	公	129,692	管理費等	172,414
						事業費	19,180
						計	191,594
30	山形市中央駐車場 他9施設	(一財)山形市都市振興公社	R3.4~ R13.3	公	駐車場等 232,134 駐輪場 69,732	管理費等	301,866
						事業費	—
						計	301,866

令和5年度重点項目
<p>現状：観光展示ブースの集客機能を活用した企画展示と装飾を行い、観光案内センターの利用拡大と霞城セントラル内の賑わい創出を図っている。</p> <p>重点：・新型コロナウイルス感染症拡大防止策を講じるとともに、施設利用者への協力を要請し、安心・安全な施設管理に努める。</p> <ul style="list-style-type: none"> ・新鮮な観光情報の収集と提供に努め、観光案内センターでの案内機能の充実を図る。 ・主要観光関連団体や霞城セントラル内施設等との連携・協力体制を強化する。 ・作成・配布している観光パンフレットの内容を更に充実させる。 ・イベントに併せた企画展示を継続する。
<p>現状：講堂兼屋内運動場の冬期間使用や休日の閉館日の開館等の要望に積極的に応じ、利用者の増大を図っている。また、老朽化した建物や設備の改善とともに、農業従事者等のための宿泊機能の充実を図っている。更に、担い手農家の育成や農業サポーターの養成など、基幹産業の振興に対応した事業の充実化を図っている。</p> <p>重点：・既存事業の検証を行い、課題解決につながる新規事業などの充実を図る。</p> <ul style="list-style-type: none"> ・計画的な施設の修繕や機能の充実化を図り、利用者の安全確保や利用の推進を図る。
<p>現状：24時間電話受付等で入居者からの緊急修繕依頼に迅速に対応している。入居者が安全かつ安心して利用できるように第一に十分な管理運営体制を構築し、円滑な業務を行っている。</p> <p>重点：・入居者及び入居希望者に対して、公平性を踏まえた上で、丁寧で迅速な対応を行う。</p> <ul style="list-style-type: none"> ・保守点検・巡回点検等で不具合箇所の的確な把握を行い、維持管理・修繕経費の計画的な執行に努める。
<p>現状：ゴールデンウィークに向けてタウン誌等を活用したPRにより、入園料収入が目標値を上回った。また、4月から予定どおり自主事業を実施し、参加者数は多くの講座で定員を上回る申込みがあった。今後は、利用者ニーズに対応しながら、さまざまな世代を取り込んだ事業を実施していく。また、見応えのある植物の群生化を図りながら、楽しく観察できるような工夫を行い、リピーターの増加につなげる。</p> <p>重点：・野草園で見ることができる秋の「アサギマダラ」とともに、夏の国蝶「オオムラサキ」のPRに力を入れ、更なる野草園の認知度向上を図る。</p> <ul style="list-style-type: none"> ・引き続き野生動物の侵入防止対策を行い来園者の安全確保に努める。 ・新型コロナウイルス感染症対策を講じて、来園者の安全最優先で施設運営を行う。 ・植物検索システムに掲載する植物を増やし、これまで野草園ブログで紹介してきた約600種の検索を可能にする。 ・子どもから高齢者まで幅広い年代をターゲットにした体験型の事業を行うことで、来園者の増加を図る。 ・散策する時間のない方、高齢者の方などが気軽に散策できるよう、30分で回れるコースを設定する。季節ごとに魅力ある植物を選定し群生化することで、いつ来ても楽しめるように整備する。 ・令和5年度に開園30周年を迎えることから、春や秋のイベント時に新たな事業を実施する。 ・リピーターの増加を目的に、年間パスポート又は回数券の導入を検討する。 ・山形市健康ポイント事業SUKSK（スクスク）との連携を図り、市民の健康増進に寄与する。
<p>現状：新型コロナウイルス感染症対策として人数制限や入替制を導入し、安心・安全な施設運営を行っている。今後も感染拡大状況を注視し、制限の緩和や事業の再開など、利用者の安全最優先で柔軟な施設運営を行っていく。</p> <p>重点：・少子化や生活様式の多様化などで利用者が年々減少しており、新しいPR活動や事業により集客を図る。</p> <ul style="list-style-type: none"> ・山形市健康ポイント事業SUKSK（スクスク）の対象施設として、市民の健康増進に寄与する。 ・プール南側に位置する馬見ヶ崎川は、春の花見、秋の芋煮と多くの方に親しまれている名所の1つである。この恵まれた自然の中に位置する施設として、山形の魅力発信に努める。
<p>現状：市営駐車場及び駐輪場ともに、利用促進に向けた取組を行っている。また施設の老朽化対策を順次、進めていく必要がある。</p> <p>重点：・「あつてよかった、とめてよかった安心して何度も使える山形市営駐車場・駐輪場」の実現を図るため、7つの管理運営方針に沿った管理運営を実施する。</p> <p>①誰もが安心して気軽に使える駐車場・駐輪場の整備と管理 ②利用者のニーズに合ったサービス向上策の推進 ③まちづくりの推進 ④公平・公正で公の施設としての適切な運営 ⑤地域との連携と貢献 ⑥環境への配慮 ⑦効果的・効率的な管理運営</p>

