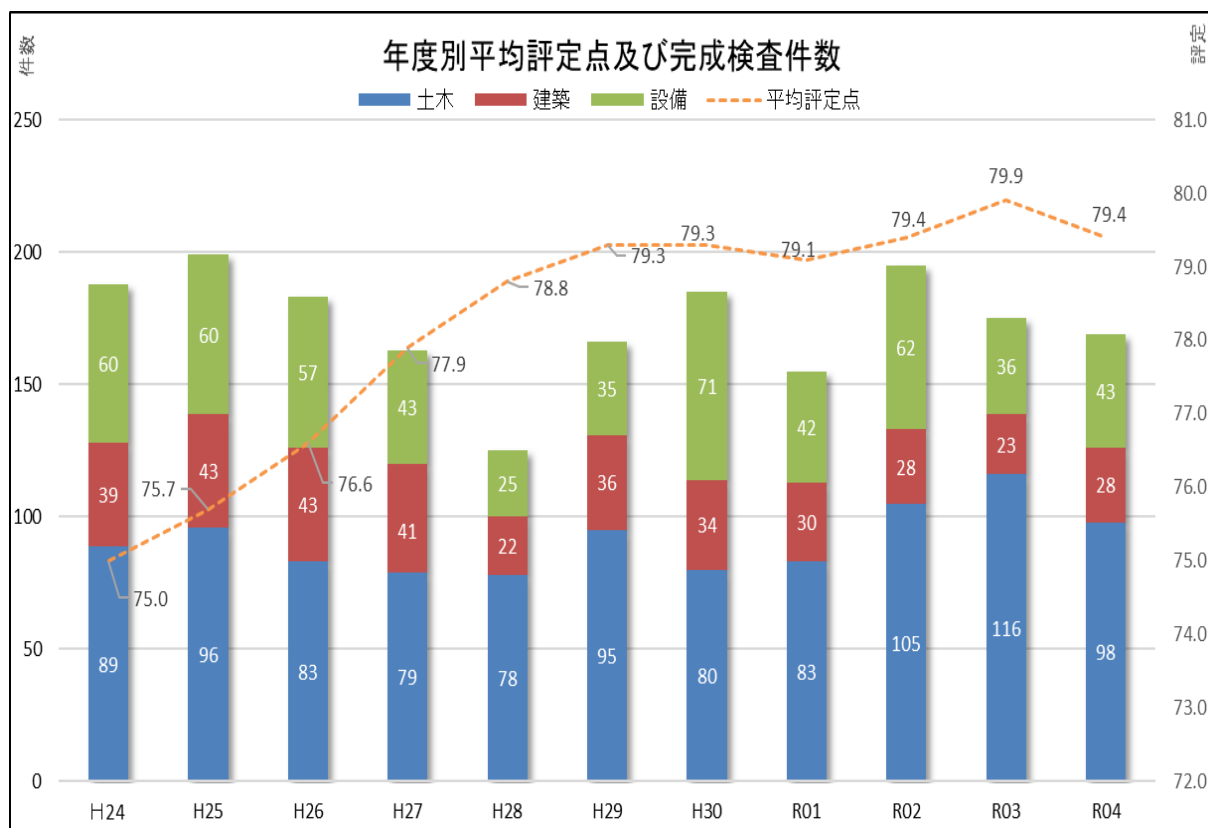


令和4年度
工事検査報告書

令和5年4月
山形市総務部工事検査課

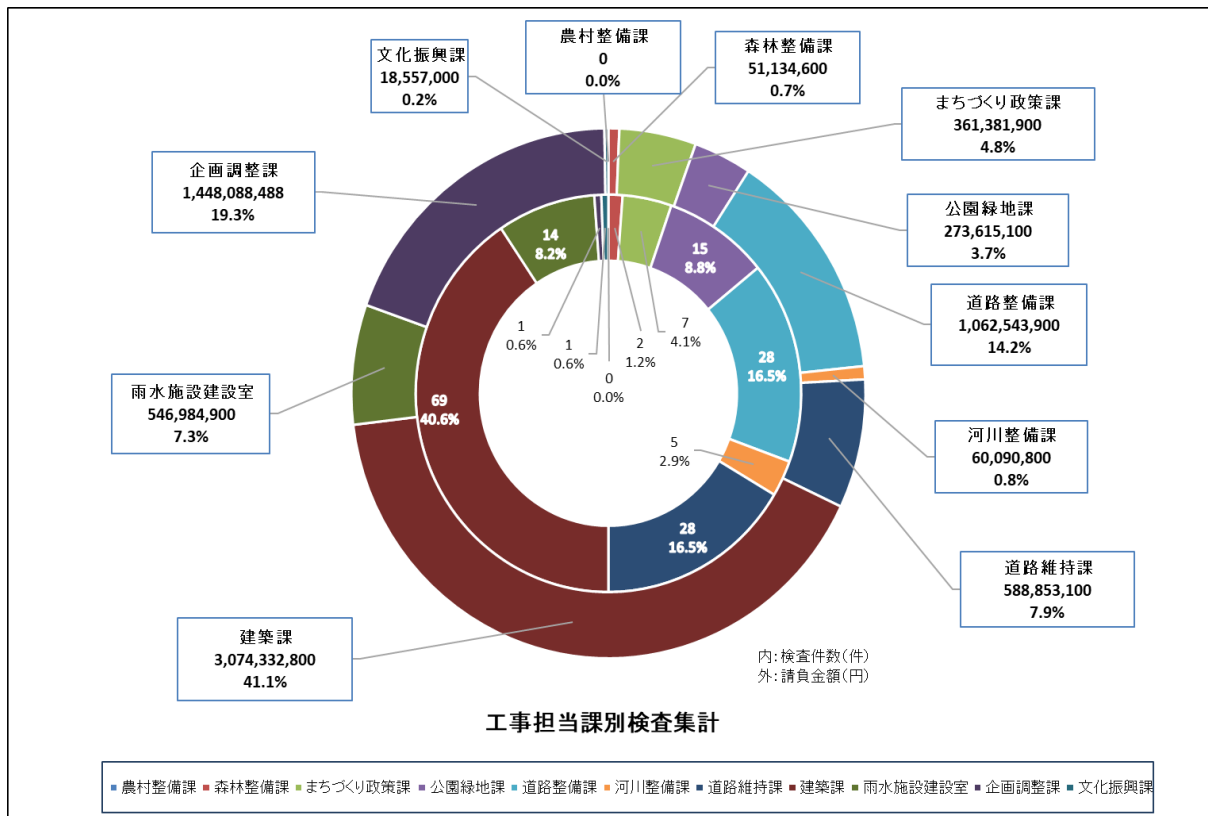
1 工事検査件数

令和4年度の工事検査は、各課等より依頼された169件（前年度175件）の工事について完成検査を実施した。なお中間検査等も含めた検査総数は170件（前年度177件）であった。



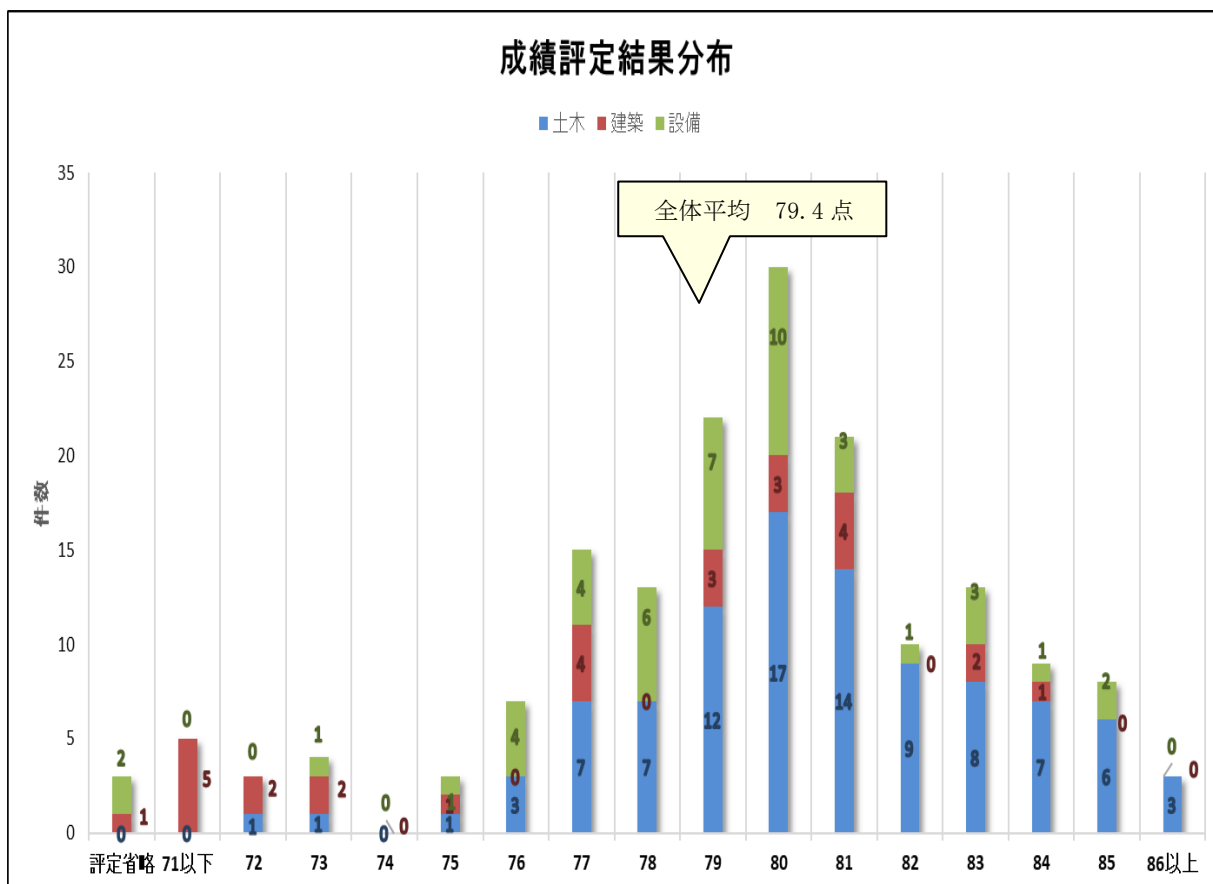
| 担当課 | 請負契約金額 | 検査総数 | 完成検査 | 中間検査 | 出来形検査 | 一部完成検査 | 平均評定点 |
|----------|-----------------|-------|-------|------|-------|--------|--------|
| 森林整備課 | 51,134,600 | 2 | 2 | 0 | 0 | 0 | 83.0 |
| まちづくり政策課 | 361,381,900 | 7 | 7 | 0 | 0 | 0 | 79.9 |
| 公園緑地課 | 273,615,100 | 15 | 15 | 0 | 0 | 0 | 80.5 |
| 道路整備課 | 1,062,543,900 | 28 | 28 | 0 | 0 | 0 | 80.6 |
| 河川整備課 | 60,090,800 | 5 | 5 | 0 | 0 | 0 | 80.0 |
| 道路維持課 | 588,853,100 | 28 | 28 | 0 | 0 | 0 | 80.1 |
| 建築課 | 3,074,332,800 | 69 | 69 | 0 | 0 | 0 | 78.3 |
| 雨水施設建設室 | 546,984,900 | 14 | 14 | 0 | 0 | 0 | 81.9 |
| 企画調整課 | 1,448,088,488 | 1 | 0 | 0 | 1 | 0 | 35.0 |
| 文化振興課 | 18,557,000 | 1 | 1 | 0 | 0 | 0 | 71.0 |
| 計 | 7,485,582,588 | 170 | 169 | 0 | 1 | 0 | 79.4 |
| (前年度) | (7,880,994,440) | (177) | (175) | (2) | 0 | 0 | (79.9) |

※企画調整課の平均評定35点は、出来形検査の40点満点での評価点数である。



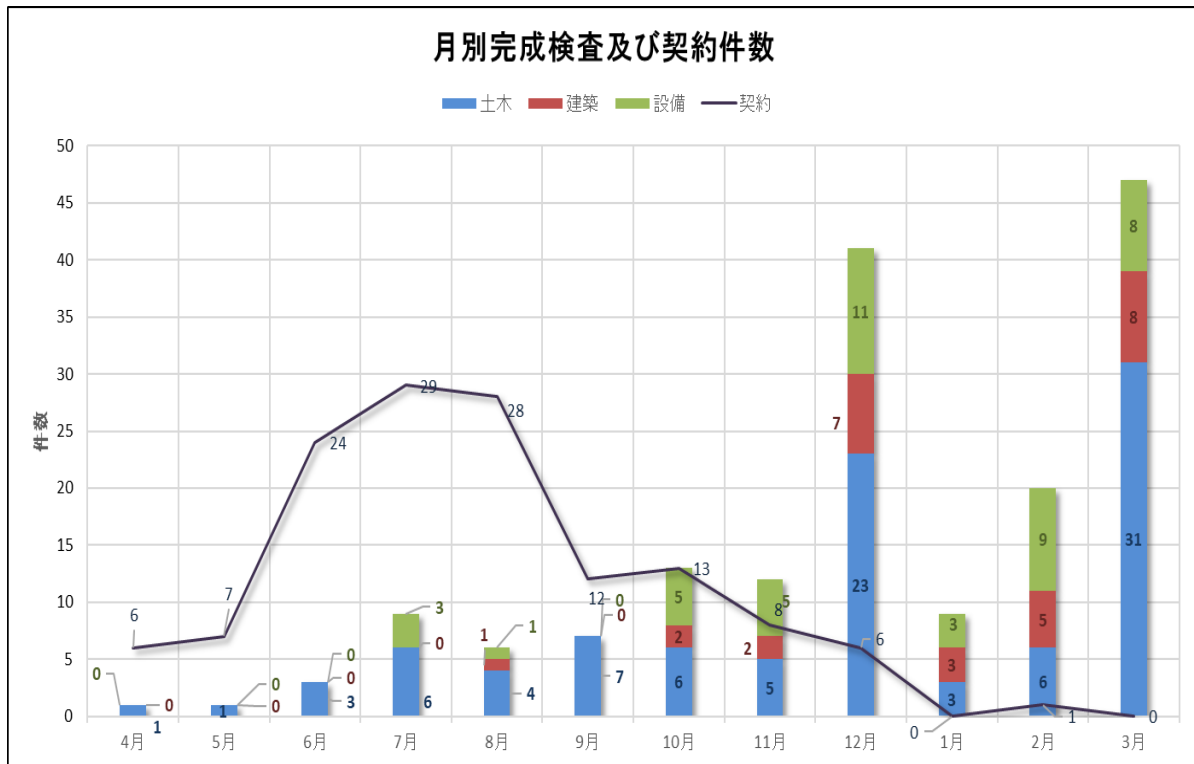
2 工事成績評定

令和4年度の工事成績評定は、全体平均79.4点（前年度79.9点）、最高87点、最低69点であり、その差は18点であった。



3 月別完成検査件数

完成検査169件のうち、年末及び年度末に全体件数の約5割が集中しており、最も多いのは3月の47件であった。



4 業種別評定点

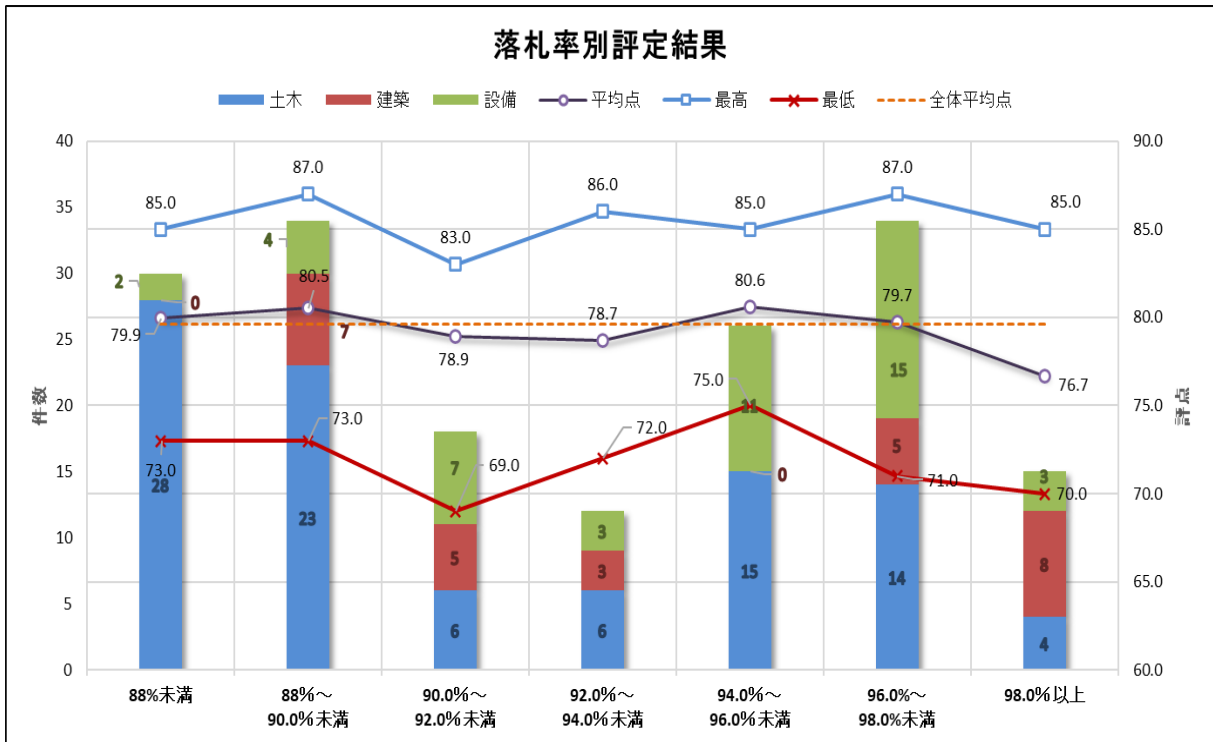
業種別では土木一式、建築一式、電気、管、舗装の5業種が全体件数の約9割を占め、平均点が最も高いのは舗装工事であった。

| 業種名 | 完成検査 | | 評定点 | | | | 落札率 |
|----------|------|--------|------|------|------|---------|-------|
| | 件数 | 比率 | 最大 | 最低 | 平均 | (前年度)平均 | 平均 |
| 土木一式工事 | 71 | 42.0% | 87.0 | 72.0 | 80.2 | (79.9) | 90.8% |
| 建築一式工事 | 19 | 11.2% | 84.0 | 69.0 | 77.3 | (79.6) | 93.6% |
| 電気工事 | 19 | 11.2% | 85.0 | 76.0 | 79.4 | (79.6) | 94.8% |
| 管工事 | 22 | 13.0% | 85.0 | 73.0 | 79.0 | (79.8) | 93.0% |
| 舗装工事 | 23 | 13.6% | 86.0 | 77.0 | 82.0 | (81.0) | 92.3% |
| 屋根工事 | 0 | 0.0% | — | — | — | — | — |
| 塗装工事 | 2 | 1.2% | 77.0 | 71.0 | 74.0 | (79.0) | 96.4% |
| 防水工事 | 2 | 1.2% | 81.0 | 73.0 | 77.0 | (79.0) | 93.0% |
| 内装仕上工事 | 1 | 0.6% | 81.0 | 81.0 | 81.0 | — | 97.8% |
| 機械器具設置工事 | 1 | 0.6% | 80.0 | 80.0 | 80.0 | (76.5) | 94.0% |
| 電気通信工事 | 1 | 0.6% | 82.0 | 82.0 | 82.0 | — | 96.2% |
| 造園工事 | 0 | 0.0% | — | — | — | — | — |
| さく井工事 | 4 | 2.4% | 80.0 | 79.0 | 79.3 | (81.0) | 95.9% |
| 建具工事 | 3 | 1.8% | 79.0 | 70.0 | 74.7 | (76.5) | 98.8% |
| 消防施設工事 | 0 | 0.0% | — | — | — | (76.5) | — |
| 解体工事 | 1 | 0.6% | — | — | — | — | 90.9% |
| 合計 | 169 | 100.0% | 87.0 | 69.0 | 79.6 | (79.9) | 92.5% |

5 落札率及び請負額

(1) 落札率

落札率による工事成績評定には大きな差は見られない。



(2) 請負額

請負額の増加に伴い工事成績評定は上昇する傾向にある。

