

●距離：5,130m ●時間：77分 ●カロリー：230kcal ●歩数：7,330歩

「遺跡と泉の里」楯山 十文字 地区を歩こう

SUKSK スクスク
楯山コミュニティセンター ゴール
公式HP

1 楯山コミュニティセンター
たてやまなかま館 (ゆん)



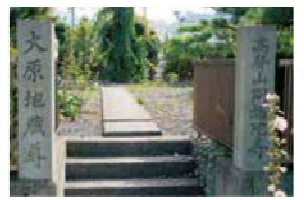
2 延命地蔵(延命水神)

高瀬から山寺街道を通り、二口峠に至る分かれ道で、水が沸き出でる所に祀られました。近年、隣に水車小屋が設置されています。



3 大原地蔵尊

地蔵尊の建つ大原路は、出羽三山参りや船荷の運搬などの新幹道路だったため、旅の安全や縁結びに子宝、安産や夜泣きなどご利益があるととして、厚い信仰を受けています。



古く懐かしい風景を見ながら、楽しく歩ける地区です。古くからの泉や果実畑など、自然や歴史の中に四季の移り変わりを感じながら歩きましょう。

4 天満神社 奥の院
天満神社の東方にあり、杉木立にかこまれています。



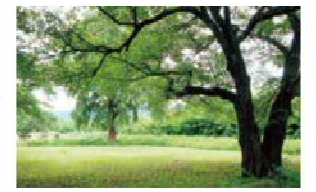
5 天満神社
学問の神様である菅原道真公を御祭神とし、大鳥居は1746年で境内で古く、本殿は1825年鐘楼は1845年作(昭和45年4月再建造)本殿は宮造りで彫刻は巧みな施しです。



6 薬師堂
悪疫の流行を祓うために、当地に薬師堂が建てられたと伝えられています。このお堂は天満神社の前の本殿改築のときに当地に移したもので、地区最古の建築物です。



9 十文字川原田児童遊園
春は村山高瀬川の流れの中に満開の桜が眺められ、心が洗われる風景です。



8 古峯神社(こぶはらさま)

7 阿弥陀寺
開山以来700有余年を経た歴史のある寺院です。7月上旬~8月下旬にかけて咲き誇る蓮池が、訪れた人の目を楽ませてくれます。

