

# 山形市SUKSK(スクスク)メニュー認定

## チキンステーキ定食



### 栄養成分表示 (1食当り)

エネルギー	670 kcal
たんぱく質	30.5 g
脂質	26.9 g
炭水化物	82.3 g
食塩相当量	2.2 g
◎1食で野菜	167 g

提供価格  
1370円(税込)



季節によって材料が変わることがあります。

## 提供店「味工房 すず」

地産地消で地元野菜を使用し、減塩を工夫したメニューです。肉や卵がメインでたんぱく質が多く、野菜から食物繊維も摂れます。季節の野菜入りみそ汁がついて、バランスが取れた組み合わせです。

山形市

山形県栄養士会監修 令和4年10月作成

# 山形市SUKSK(スクスク)メニュー認定 おろしハンバーグ定食

提供価格  
1595 円 (税込)



季節によって材料が変わることがあります。

提供店 「味工房 すず」

地産地消で地元野菜を使用し、減塩を工夫したメニューです。肉や卵がメインでたんぱく質が多く、季節の野菜やきのこから食物繊維がとれます。主食、主菜、副菜のバランスが取れた組み合わせです。



栄養成分表示  
(1食当り)

エネルギー	804 kcal
たんぱく質	39.6 g
脂質	30.8 g
炭水化物	102.3 g
食塩相当量	3.0 g

◎1食で野菜 244 g

山形市

山形県栄養士会監修 令和4年10月作成

# 山形市SUKSK(スクスク)メニュー認定

## ポークステーキ定食

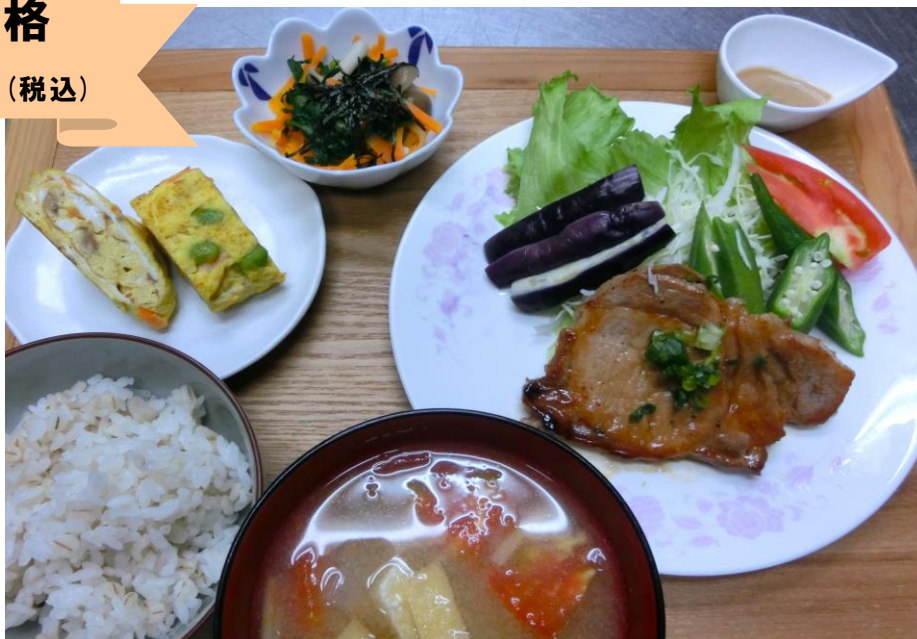


栄養成分表示  
(1食当り)

エネルギー	713 kcal
たんぱく質	31.4 g
脂質	31.0 g
炭水化物	82.3 g
食塩相当量	2.2 g

◎1食で野菜 167 g

提供価格  
1370 円 (税込)



季節によって材料が変わることがあります。

### 提供店 「味工房 すず」

地産地消で地元野菜を使用し、減塩を工夫したメニューです。肉や卵がメインでたんぱく質が多く、野菜から食物繊維も摂れます。季節の野菜入りみそ汁がついて、バランスが取れた組み合わせです。

山形市

山形県栄養士会監修 令和4年10月作成