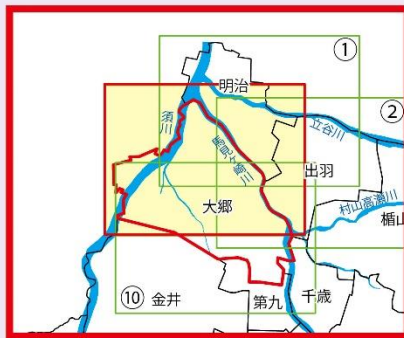


田中水位観測所	長町水位観測所
レベル4 氾濫危険水位：4.60m	レベル4 氾濫危険水位：5.10m
レベル3 避難判断水位：4.20m	レベル3 避難判断水位：4.70m

# 大郷地区1 拡大図⑨

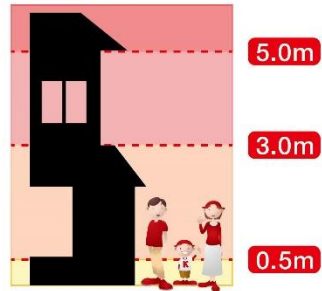


## 洪水災害

● 早期に区域外への避難が必要な場所

- 浸水が3.0m以上の区域
- 矢印方向に避難する区域 (橋を渡って避難する区域)
- 河岸が削られることによって家屋倒壊等の危険がある区域
- 堤防の決壊などによって家屋倒壊等の危険がある区域

● 浸水深の目安

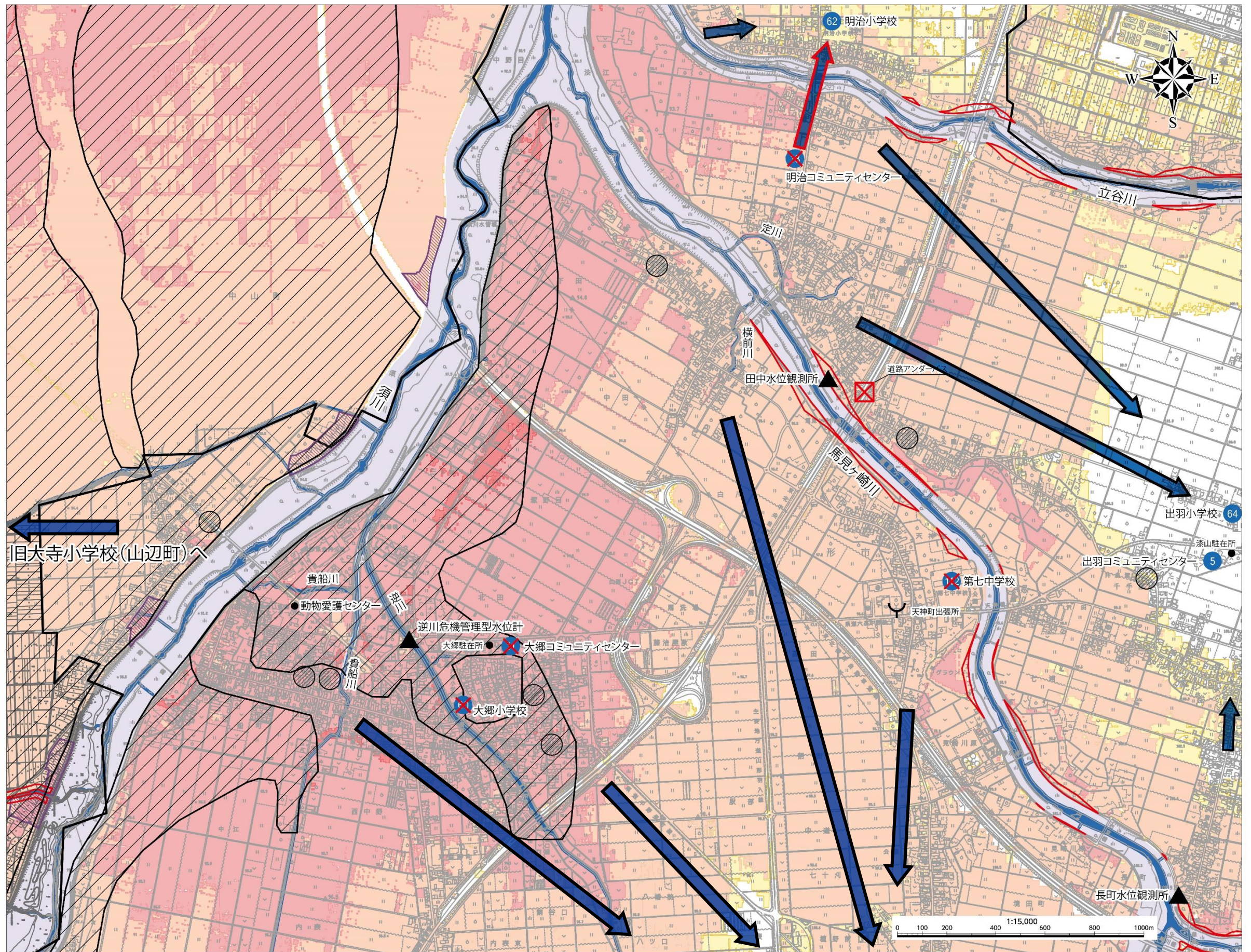


● 記号説明

- 指定緊急避難場所
- 指定避難場所
- 洪水が想定される場合に使用できない避難場所
- 矢印方向に避難する区域
- 過去の浸水区域 (昭和42年羽越豪雨での区域)
- 側溝や堰があふれて、20cm以上の浸水が想定される箇所
- 過去に浸水・溢水した箇所
- 中小河川・下水道・堰の氾濫危険箇所
- 危険箇所 (アンダーパス)
- 水位観測所
- 市区境界

## 土砂災害

- 土砂災害特別警戒区域
- 土砂災害警戒区域



旧大寺小学校(山辺町)へ

金井中学校へ

べにっこひろばへ

⑩

明治コミュニティセンター、大郷コミュニティセンター、大郷小学校、第七中学校は、河川の氾濫によって50cm以上浸水するおそれがあるため、避難場所として使用しません。船町の一部(須川西側)は、旧大寺小学校(山辺町)へ。