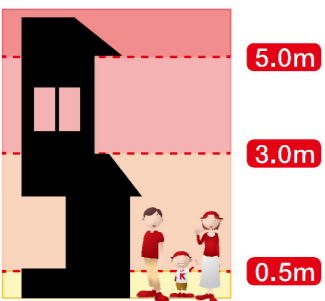


洪水災害

● 早期に区域外への避難が必要な場所

- 浸水が3.0m以上の区域
- 矢印方向に避難する区域 (橋を渡って避難する区域)
- 河岸が削られることによって 家屋倒壊等の危険がある区域
- 堤防の決壊などによって 家屋倒壊等の危険がある区域

● 浸水深の目安

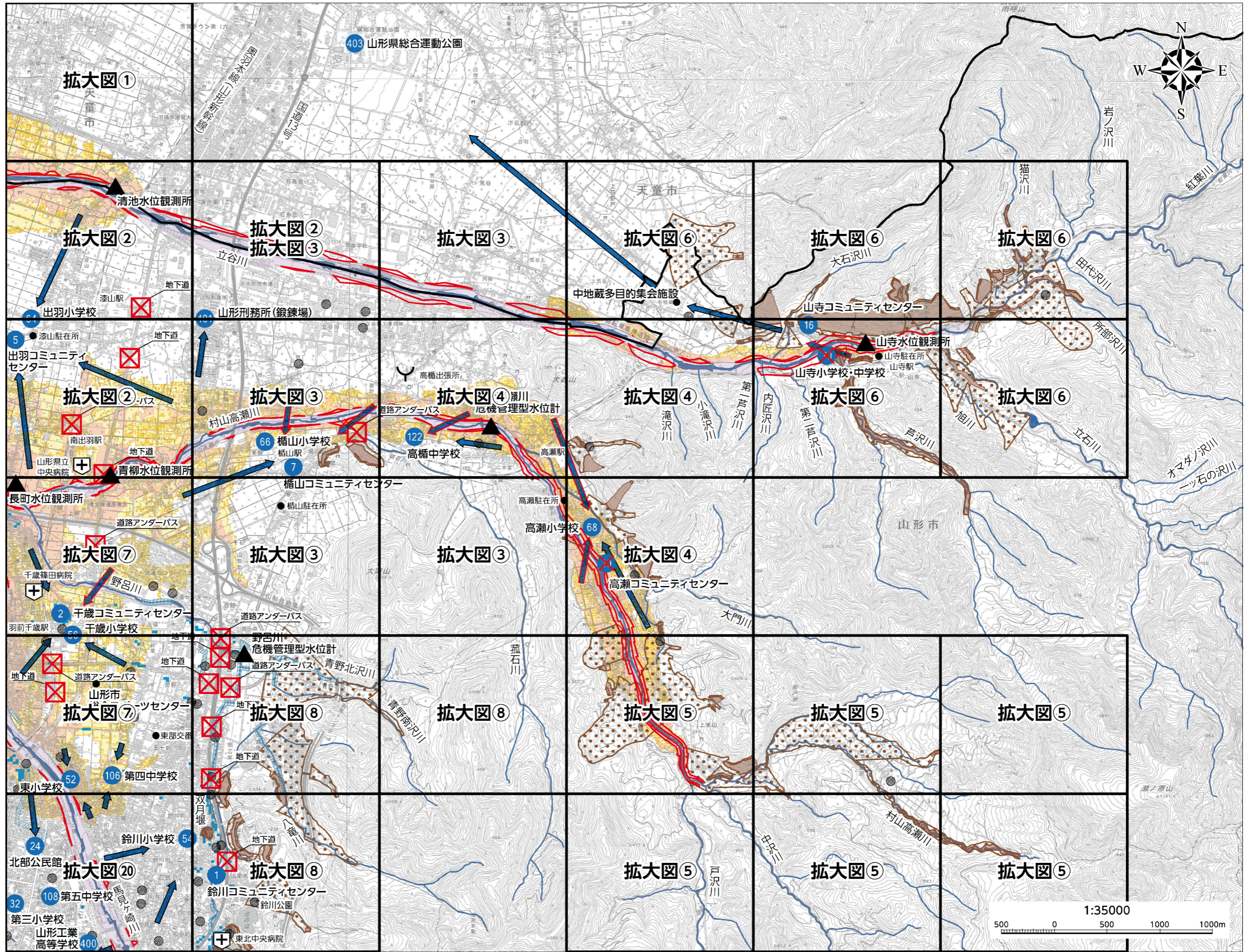


● 記号説明

- 000 指定緊急避難場所
指定避難場所
- X 洪水が想定される場合に 使用できない避難場所
- 矢印方向に避難する区域
- / 過去の浸水区域 (昭和42年羽越豪雨での区域)
- + 側溝や堰があふれて、20cm以上の 浸水が想定される箇所
- 過去に浸水・溢水した箇所
- 中小河川・下水道・堰の 氾濫危険箇所
- X 危険箇所 (アンダーパス)
- ▲ 水位観測所
- 市区境界

土砂災害

- 土砂災害特別警戒区域
- 土砂災害警戒区域



分割図

分割図