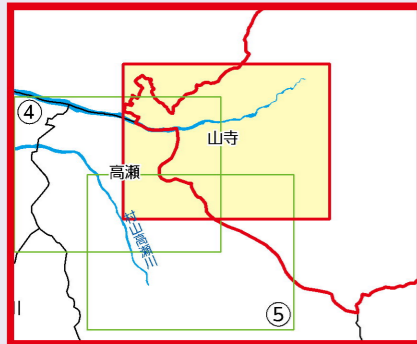


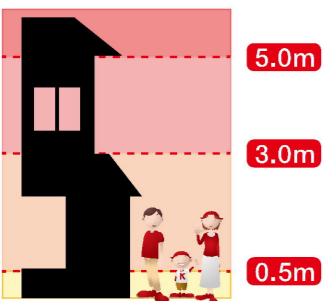
山寺水位観測所
 レベル4 氾濫危険水位：2.30m
 レベル3 避難判断水位：2.10m



洪水災害

- 早期に区域外への避難が必要な場所
- 浸水が3.0m以上の区域
- ➡ 矢印方向に避難する区域 (橋を渡って避難する区域)
- 河岸が削られることによって 家屋倒壊等の危険がある区域
- ▨ 堤防の決壊などによって 家屋倒壊等の危険がある区域

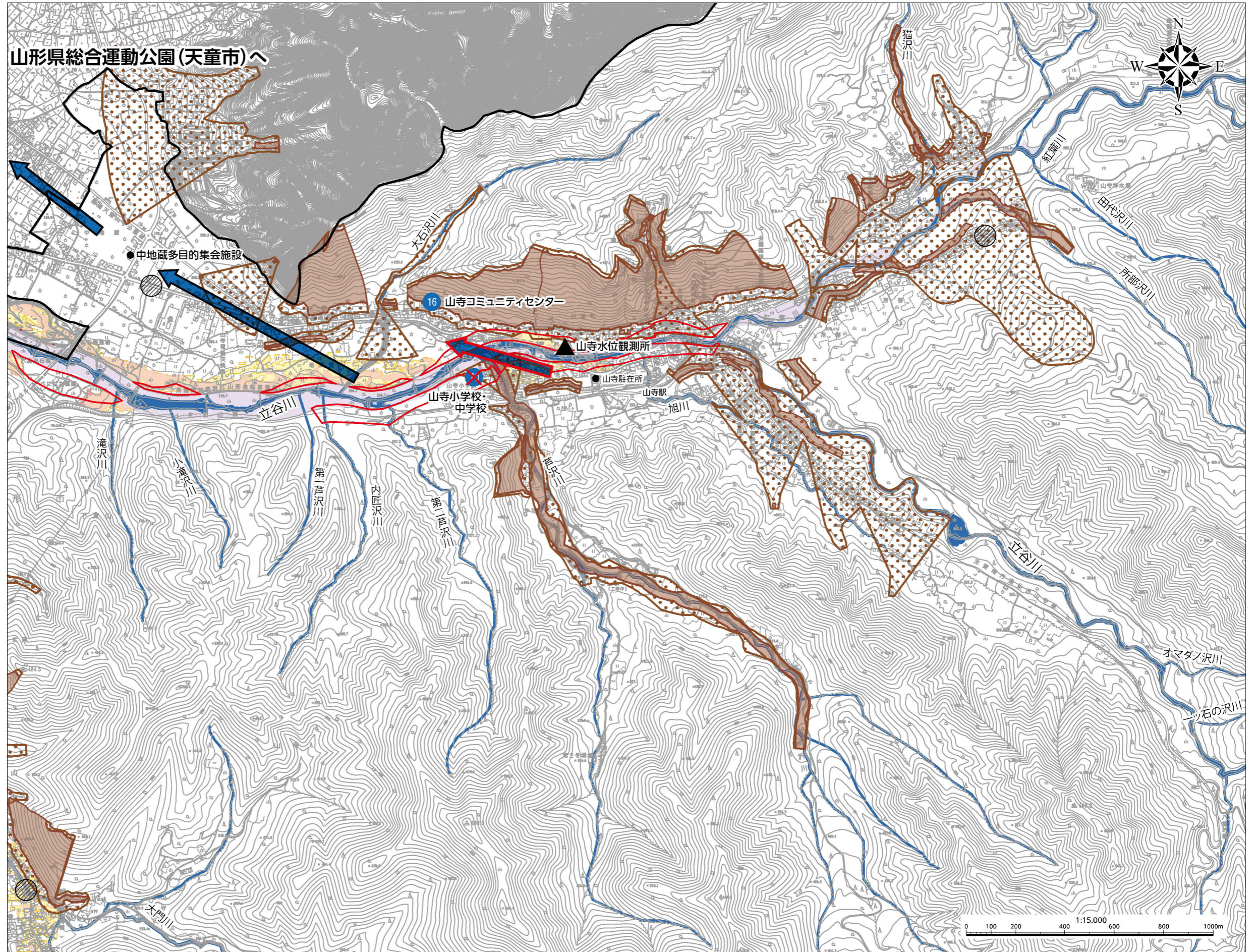
● 浸水深の目安



- ### ● 記号説明
- 000 指定緊急避難場所
 - 指定避難場所
 - ⊗ 洪水が想定される場合に 使用できない避難場所
 - ➡ 矢印方向に避難する区域
 - ▨ 過去の浸水区域 (昭和42年羽越豪雨での区域)
 - ⊕ 側溝や堰があふれて、20cm以上の 浸水が想定される箇所
 - ⊗ 過去に浸水・溢水した箇所
 - ▨ 中小河川・下水道・堰の 氾濫危険箇所
 - ⊗ 危険箇所 (アンダーパス)
 - ▲ 水位観測所
 - 市区境界

土砂災害

- 土砂災害特別警戒区域
- ▨ 土砂災害警戒区域



山寺コミュニティセンターは、土砂災害のおそれがある場合は避難場所として使用しません。
 山寺小学校・中学校は、洪水によって建物が倒壊するおそれがあるため、避難場所として使用しません。
 高瀬コミュニティセンターは、土砂災害の避難所として使用しますが、洪水時は建物が倒壊するおそれがあるため使用しません。