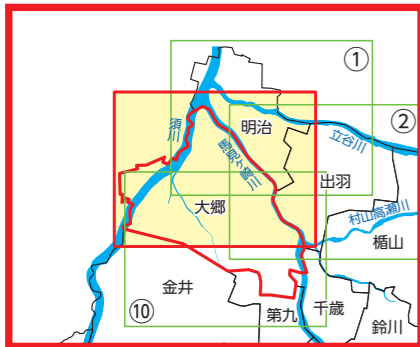




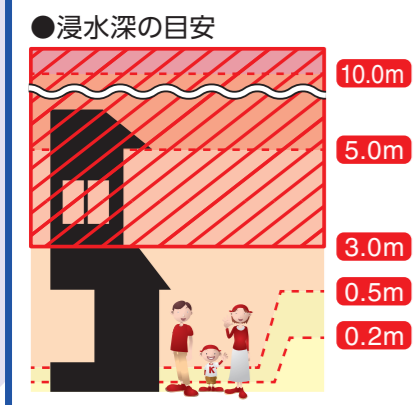
水位観測所:	田中	長町
レベル4	氾濫危険水位	4.60m 5.10m
レベル3	避難判断水位	4.20m 4.70m

大郷地区1 拡大図⑨



洪水災害

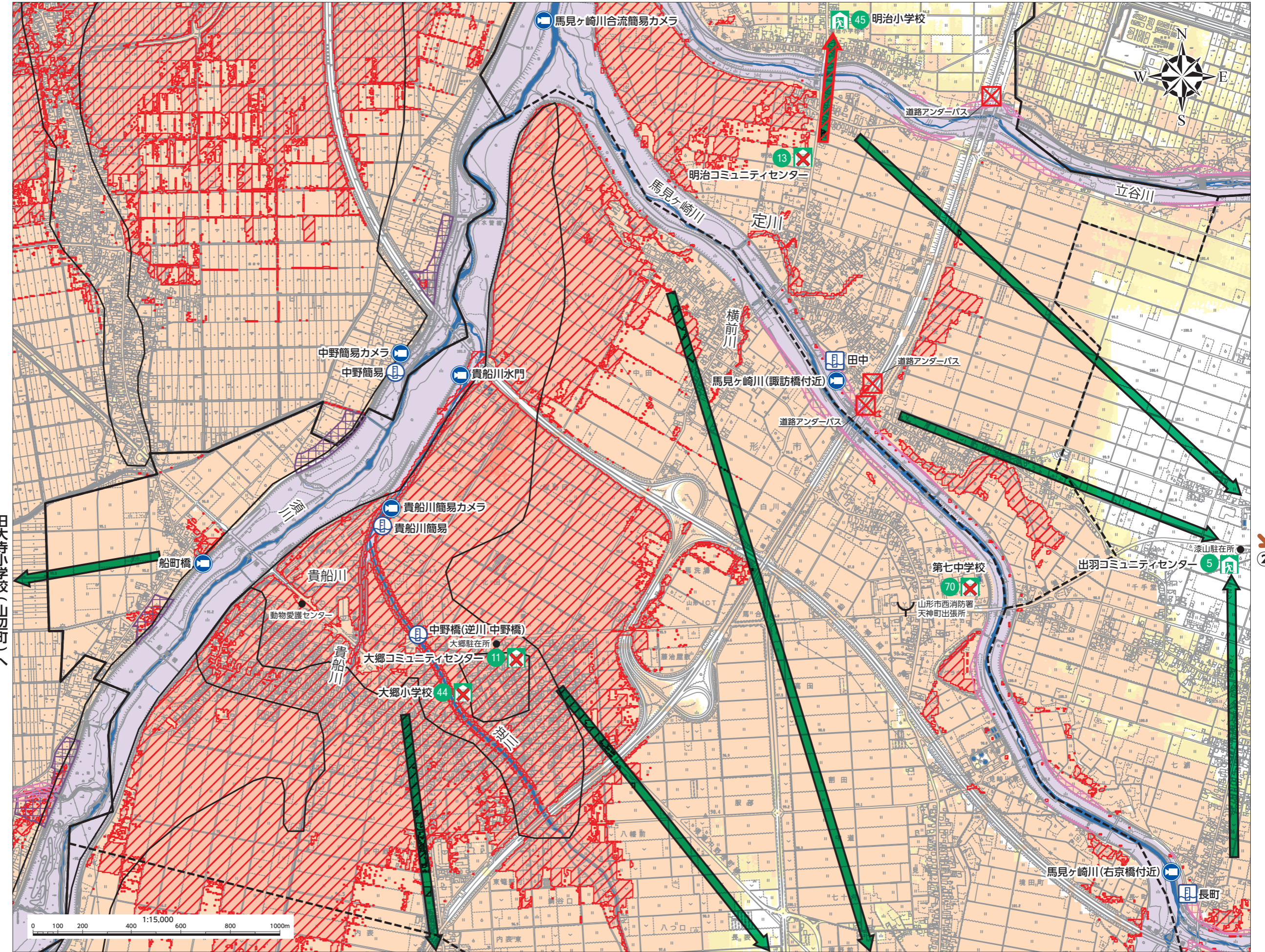
- 早期に区域外への避難が必要な場所
- 垂直避難が困難な区域 (浸水が3.0m以上の区域)
- ➡ 矢印方向に避難する区域 (橋を渡って避難する区域)
- 河岸が削られることによって家屋倒壊等の危険がある区域
- 堤防の決壊などによって家屋倒壊等の危険がある区域



- 記号説明
- 指定緊急避難場所 指定避難所
- 洪水が想定される場合に使用できない避難場所
- 矢印方向に避難する区域
- 過去の浸水区域 (昭和42年羽越豪雨での区域)
- 危険箇所 (アンダーパス・地下道)
- 河川監視カメラ
- 水位観測所
- 危機管理型水位計
- 市区境界

土砂災害

- 土砂災害特別警戒区域
- 土砂災害警戒区域



旧大寺小学校(山辺町)へ

金井コミュニティセンターへ

べにっこひろばへ

大郷コミュニティセンター、大郷小学校、第七中学校、明治コミュニティセンターは、河川のはん濫によって50cm以上浸水するおそれがあるため、避難場所として使用しません。船町の一部(須川西側)は、旧大寺小学校(山辺町)へ。