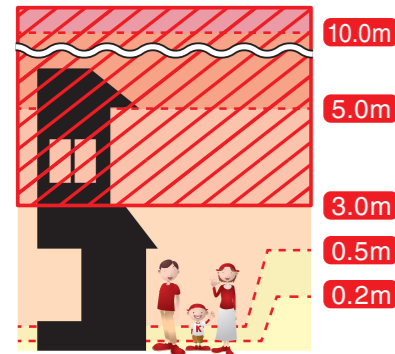


洪水災害

- 早期に区域外への避難が必要な場所
- ▨ 垂直避難が困難な区域 (浸水が3.0m以上の区域)
- ➡ 矢印方向に避難する区域 (橋を渡って避難する区域)
- ▨ 河岸が削られることによって 家屋倒壊等の危険がある区域
- ▨ 堤防の決壊などによって 家屋倒壊等の危険がある区域

● 浸水深の目安

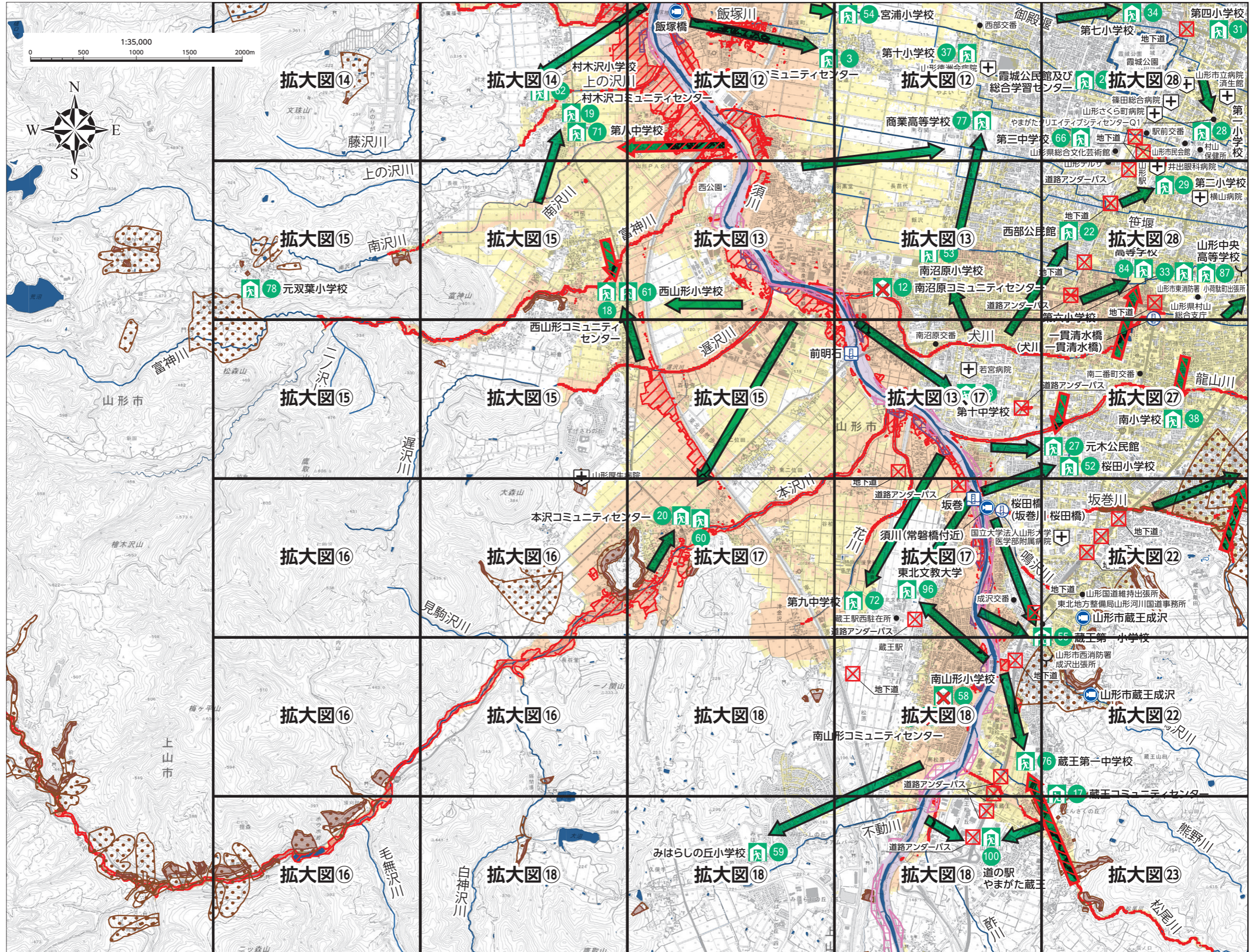


● 記号説明

- 🏠 指定緊急避難場所
- 🏠 指定避難所
- ❌ 洪水が想定される場合に 使用できない避難場所
- ➡ 矢印方向に避難する区域
- 📷 過去の浸水区域 (昭和42年羽越豪雨での区域)
- ⊠ 危険箇所 (アンダーパス・地下道)
- 📹 河川監視カメラ
- 📏 水位観測所
- 📏 危機管理型水位計

土砂災害

- ▨ 土砂災害特別警戒区域
- ▨ 土砂災害警戒区域



分割図