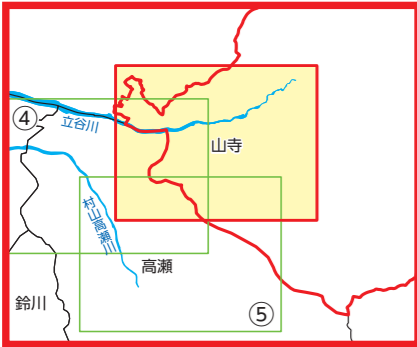


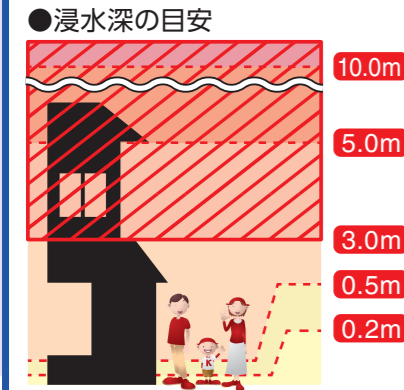


水位観測所:	山寺
レベル4	氾濫危険水位 2.30m
レベル3	避難判断水位 2.10m



洪水災害

- 早期に区域外への避難が必要な場所
- 垂直避難が困難な区域 (浸水が3.0m以上の区域)
- ➡ 矢印方向に避難する区域 (橋を渡って避難する区域)
- 河岸が削られることによって家屋倒壊等の危険がある区域
- 堤防の決壊などによって家屋倒壊等の危険がある区域

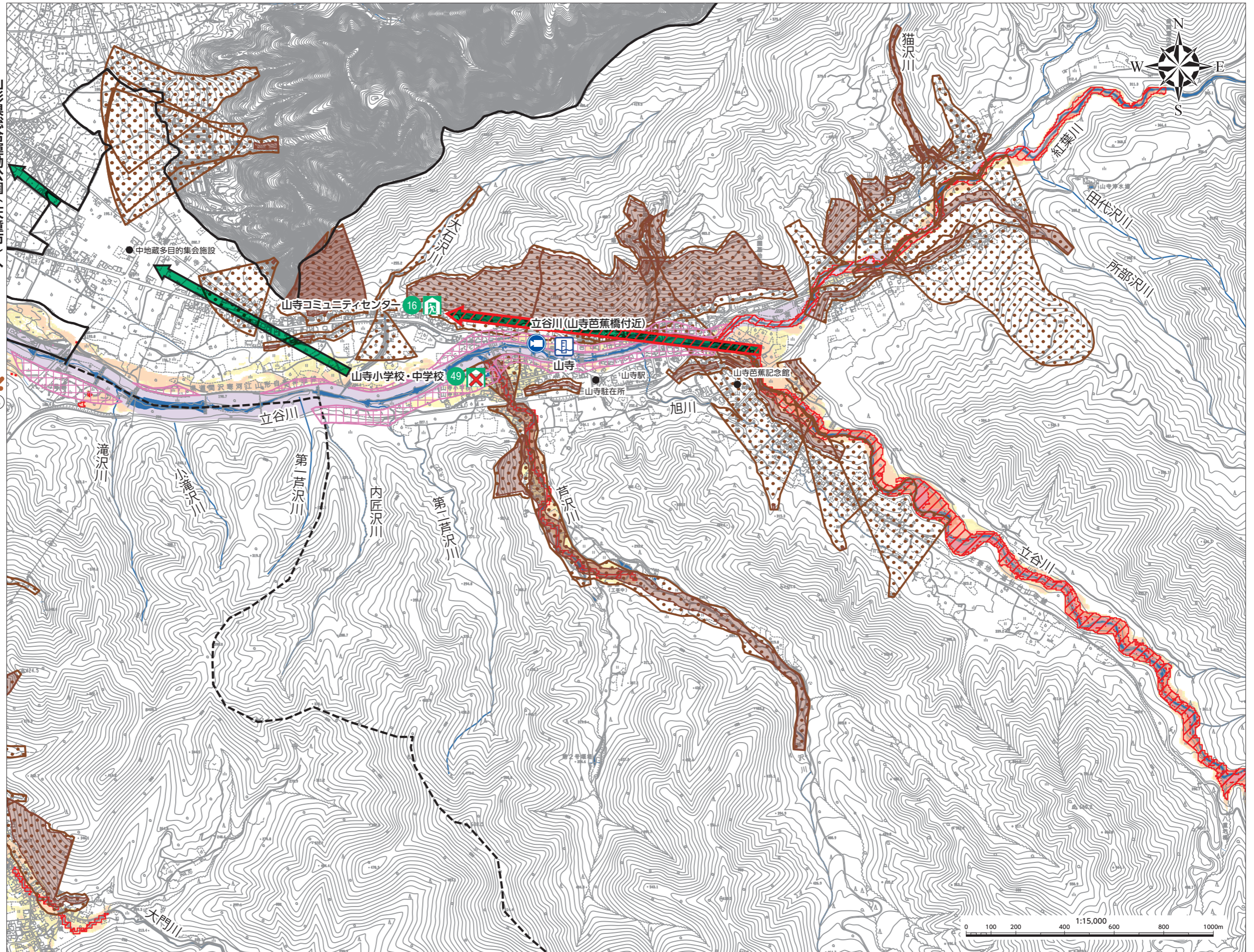


- 記号説明
- 指定緊急避難場所 指定避難所
 - 洪水が想定される場合に使用できない避難場所
 - ➡ 矢印方向に避難する区域
 - 過去の浸水区域 (昭和42年羽越豪雨での区域)
 - 危険箇所 (アンダーパス・地下道)
 - 河川監視カメラ
 - 水位観測所
 - 危機管理型水位計
 - 市区境界

土砂災害

- 土砂災害特別警戒区域
- 土砂災害警戒区域

山形県総合運動公園(天童市)へ



山寺小学校・中学校は、洪水によって建物が倒壊するおそれがあるため、避難場所として使用しません。
 山寺コミュニティセンターは、土砂災害のおそれがある場合は、避難場所として使用しません。
 避難指示が発令された場合、山形県総合運動公園(天童市)へ。

拡大図

拡大図