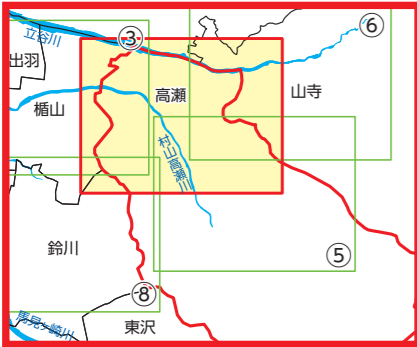




水位観測所:	山寺
レベル4	氾濫危険水位 2.30m
レベル3	避難判断水位 2.10m

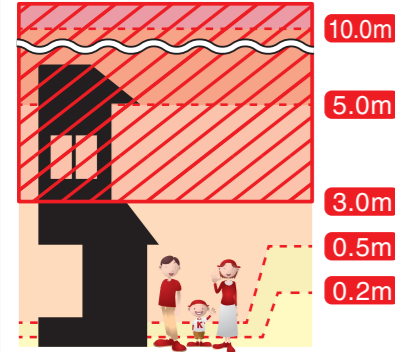


洪水災害

● 早期に区域外への避難が必要な場所

- 垂直避難が困難な区域 (浸水が3.0m以上の区域)
- 矢印方向に避難する区域 (橋を渡って避難する区域)
- 河岸が削られることによって家屋倒壊等の危険がある区域
- 堤防の決壊などによって家屋倒壊等の危険がある区域

● 浸水深の目安

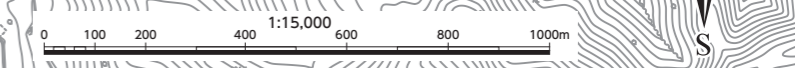
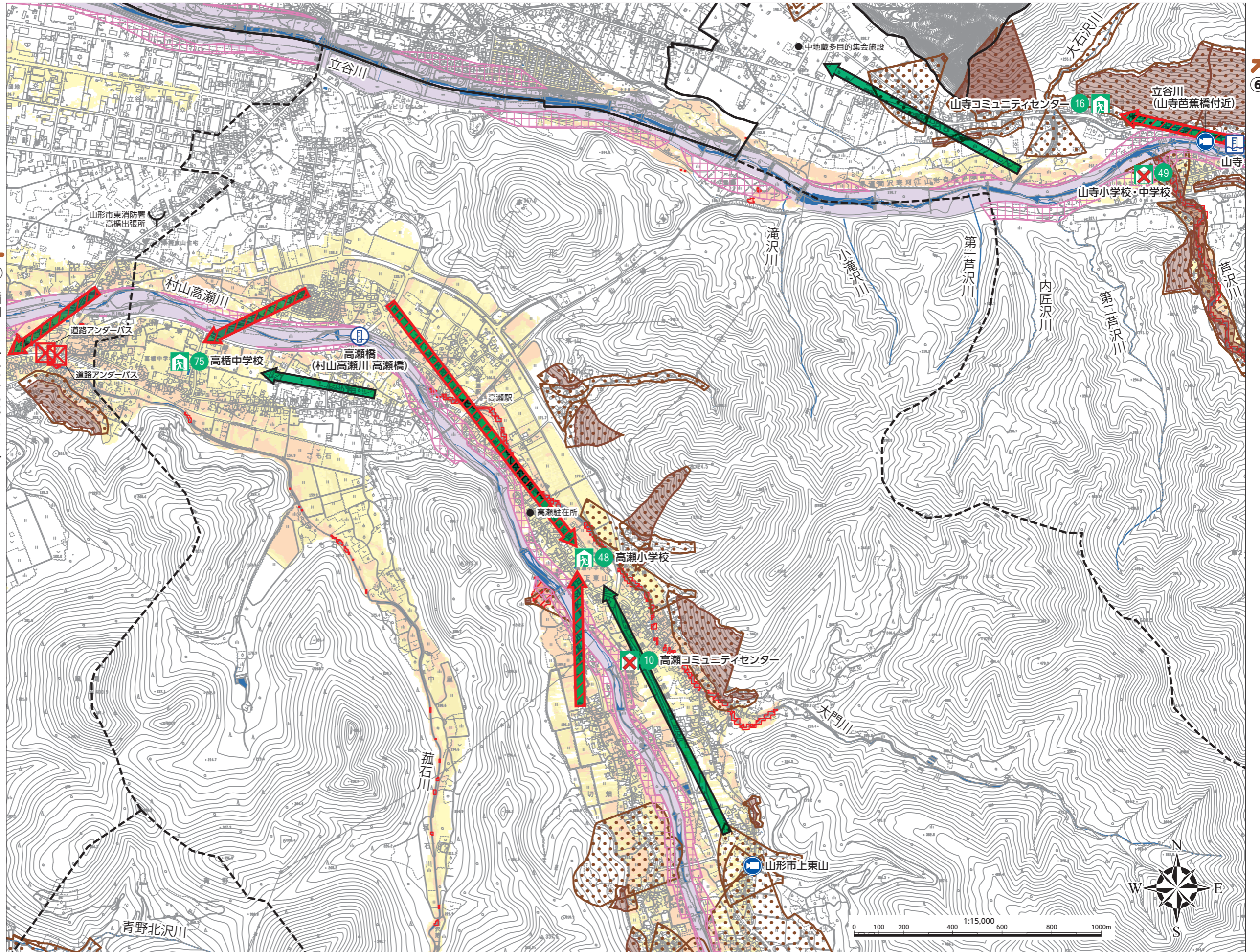


● 記号説明

- 指定緊急避難場所 指定避難所
- 洪水が想定される場合に使用できない避難場所
- 矢印方向に避難する区域
- 過去の浸水区域 (昭和42年羽越豪雨での区域)
- 危険箇所 (アンダーパス・地下道)
- 河川監視カメラ
- 水位観測所
- 危機管理型水位計
- 市区境界

土砂災害

- 土砂災害特別警戒区域
- 土砂災害警戒区域



高瀬コミュニティセンターは、土砂災害の避難場所として使用しますが、洪水時は建物が倒壊するおそれがあるため使用しません。
 山寺小学校・中学校は、洪水によって建物が倒壊するおそれがあるため、避難場所として使用しません。
 山寺コミュニティセンターは、土砂災害のおそれがある場合は避難場所として使用しません。