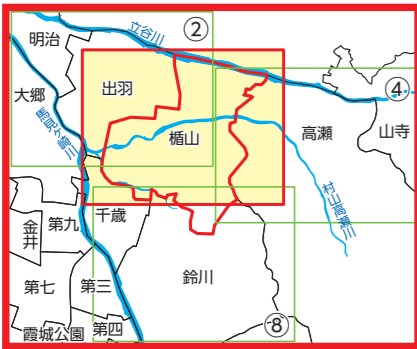
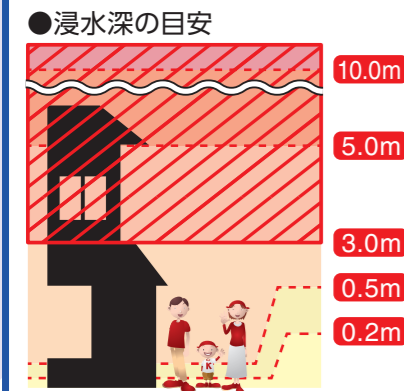


水位観測所:	長町	青柳
レベル4 氾濫危険水位	5.10m	1.80m
レベル3 避難判断水位	4.70m	1.70m



洪水災害

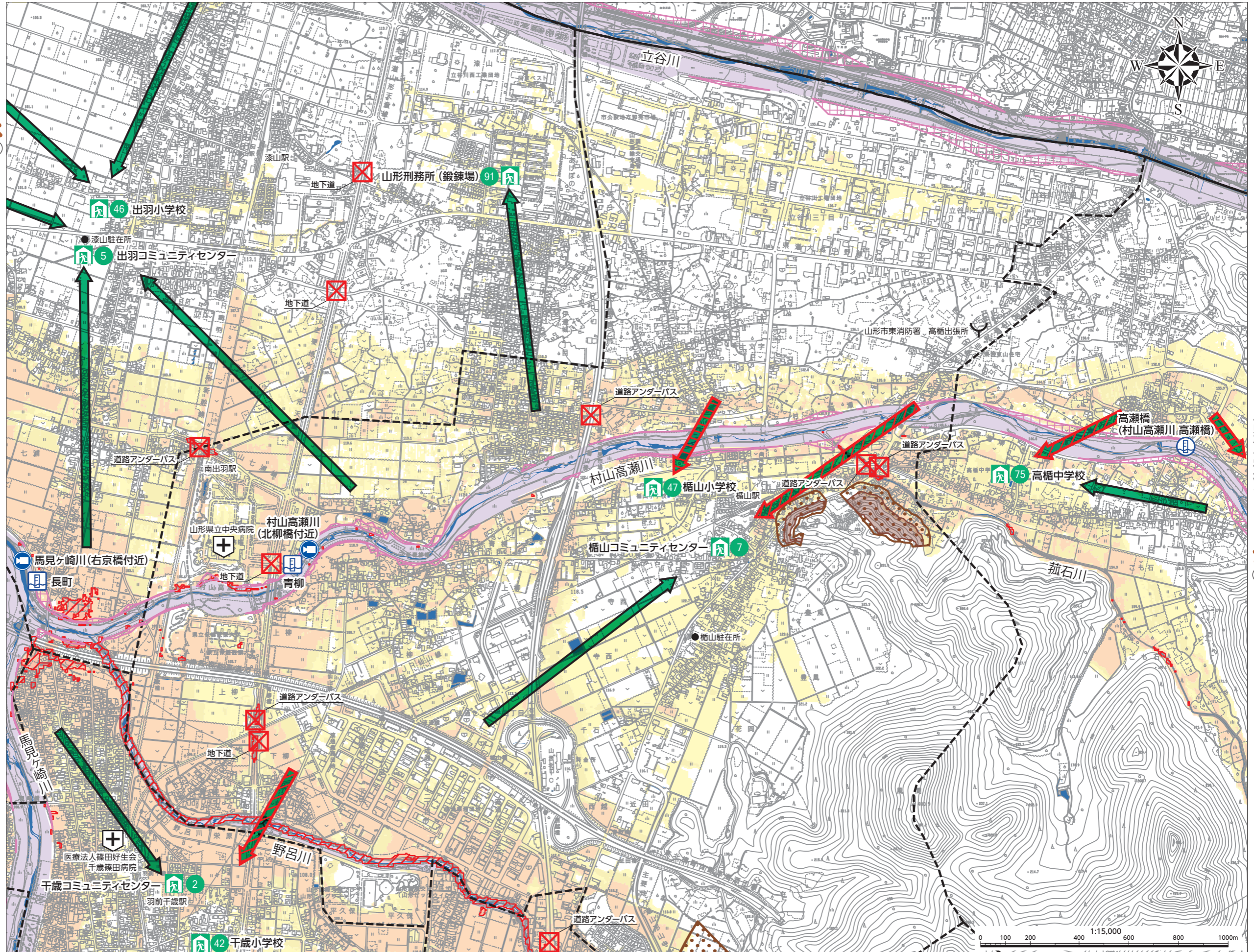
- 早期に区域外への避難が必要な場所
- 垂直避難が困難な区域 (浸水が3.0m以上の区域)
- ➡ 矢印方向に避難する区域 (橋を渡って避難する区域)
- 河岸が削られることによって家屋倒壊等の危険がある区域
- 堤防の決壊などによって家屋倒壊等の危険がある区域



- 記号説明
- 指定緊急避難場所 指定避難所
  - 洪水が想定される場合に使用できない避難場所
  - 矢印方向に避難する区域
  - 過去の浸水区域 (昭和42年羽越豪雨での区域)
  - 危険箇所 (アンダーパス・地下道)
  - 河川監視カメラ
  - 水位観測所
  - 危機管理型水位計
  - 市区境界

土砂災害

- 土砂災害特別警戒区域
- 土砂災害警戒区域



拡大図  
高瀬小学校へ  
④