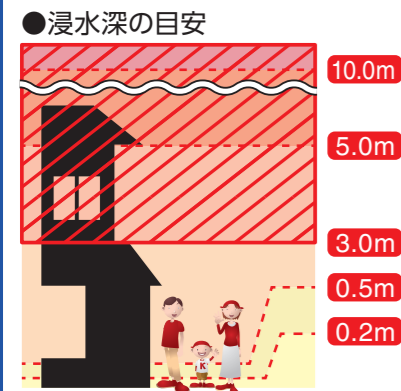


洪水災害

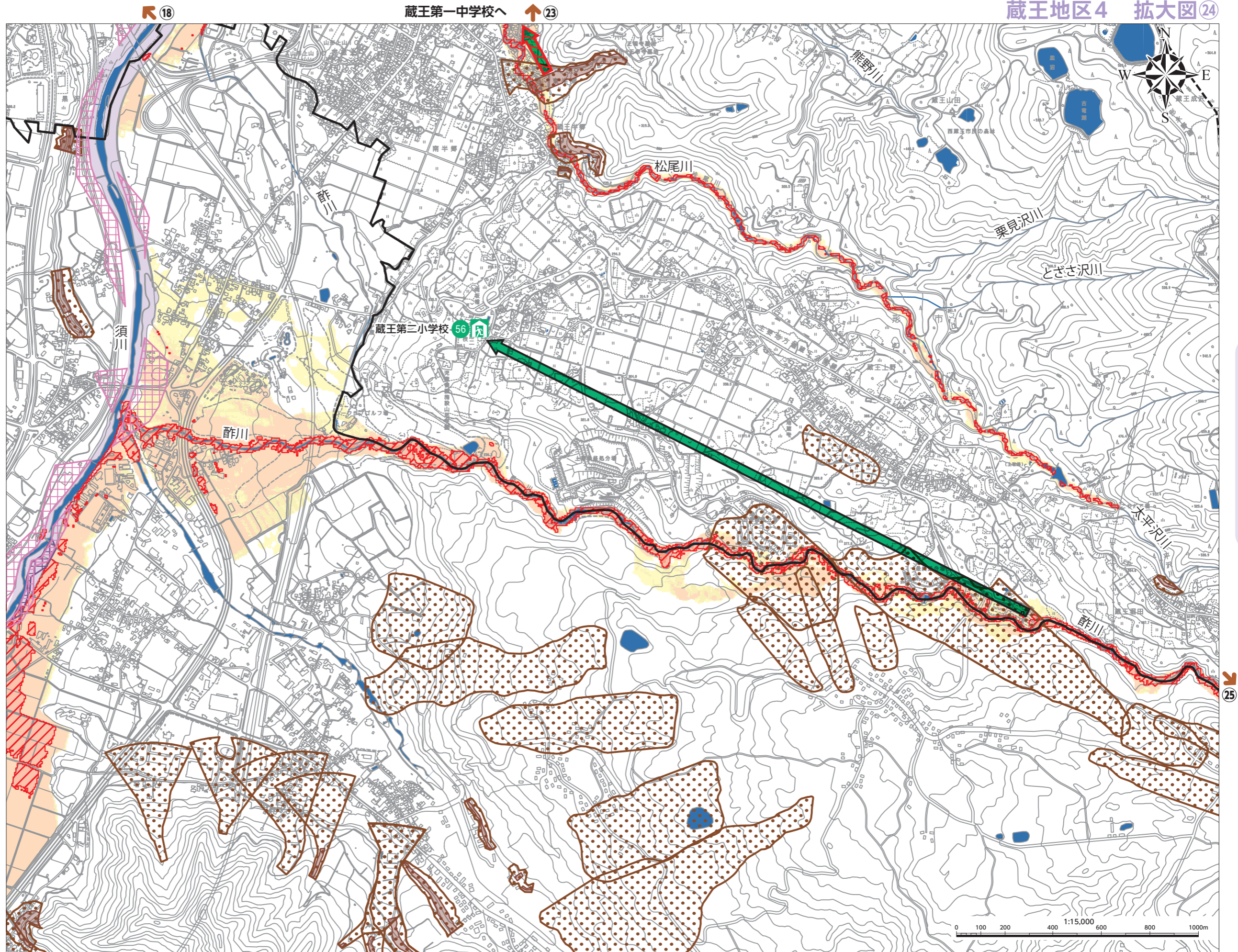
- 早期に区域外への避難が必要な場所
- 垂直避難が困難な区域 (浸水が3.0m以上の区域)
- 矢印方向に避難する区域 (橋を渡って避難する区域)
- 河岸が削られることによって家屋倒壊等の危険がある区域
- 堤防の決壊などによって家屋倒壊等の危険がある区域



- 記号説明
- 指定緊急避難場所 指定避難所
 - 洪水が想定される場合に使用できない避難場所
 - 矢印方向に避難する区域
 - 過去の浸水区域 (昭和42年羽越豪雨での区域)
 - 危険箇所 (アンダーパス・地下道)
 - 河川監視カメラ
 - 水位観測所
 - 危機管理型水位計
 - 市区境界

土砂災害

- 土砂災害特別警戒区域
- 土砂災害警戒区域



拡大図

拡大図