

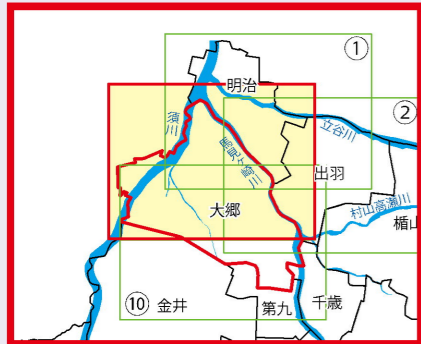
田中水位観測所

レベル4 氾濫危険水位：4.60m
レベル3 避難判断水位：4.20m

長町水位観測所

レベル4 氾濫危険水位：5.10m
レベル3 避難判断水位：4.70m

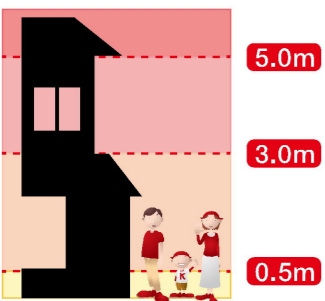
大郷地区1 拡大図⑨



洪水災害

- 早期に区域外への避難が必要な場所
- 浸水が3.0m以上の区域
- ➡ 矢印方向に避難する区域 (橋を渡って避難する区域)
- 河岸が削られることによって 家屋倒壊等の危険がある区域
- ▨ 堤防の決壊などによって 家屋倒壊等の危険がある区域

● 浸水深の目安

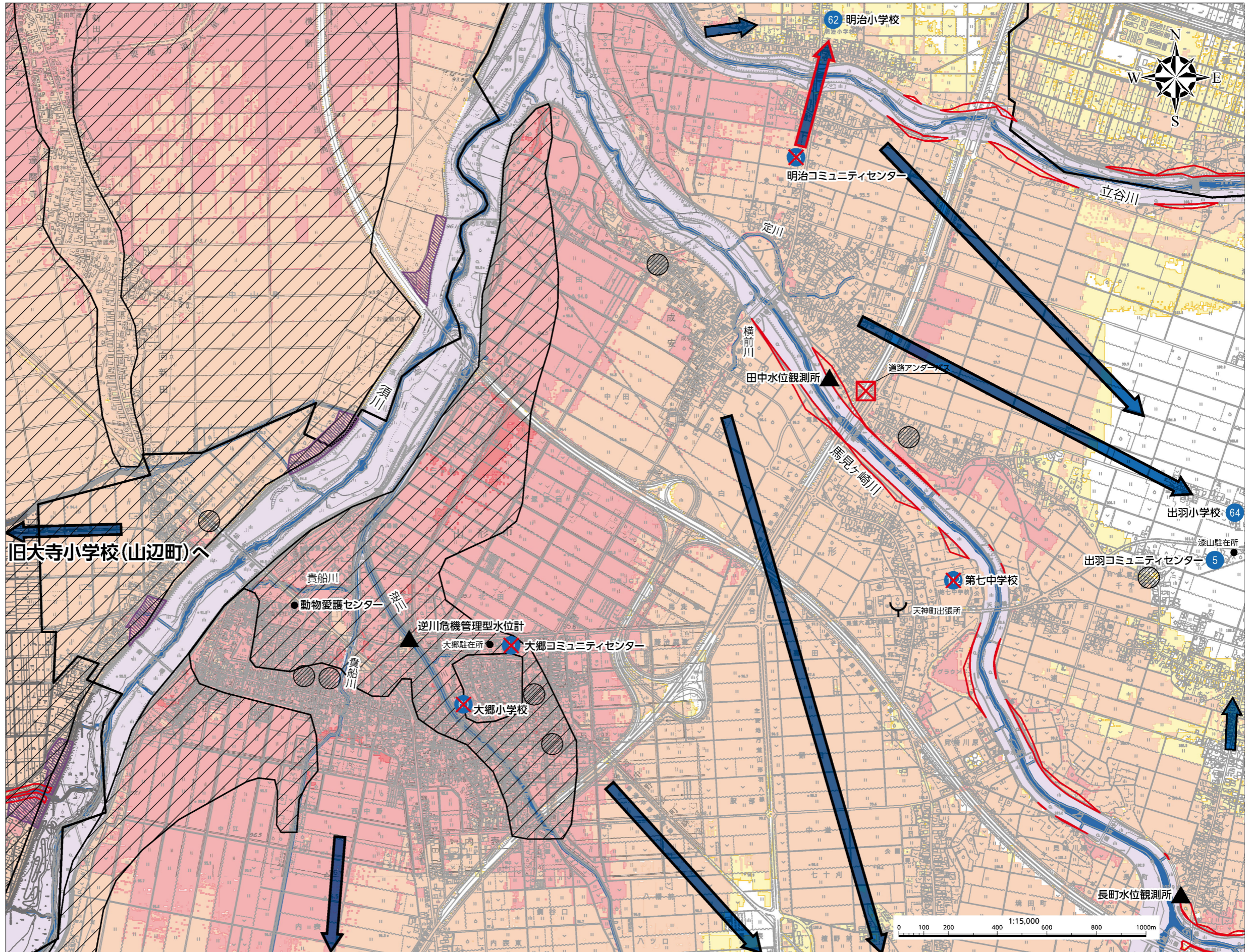


● 記号説明

- 000 指定緊急避難場所 指定避難場所
- ⊗ 洪水が想定される場合に 使用できない避難場所
- ➡ 矢印方向に避難する区域
- ▨ 過去の浸水区域 (昭和42年羽越豪雨での区域)
- ⊕ 側溝や堰があふれて、20cm以上の 浸水が想定される箇所
- ⊙ 過去に浸水・溢水した箇所
- ▨ 中小河川・下水道・堰の 氾濫危険箇所
- ⊗ 危険箇所 (アンダーパス)
- ▲ 水位観測所
- 市区境界

土砂災害

- 土砂災害特別警戒区域
- ▨ 土砂災害警戒区域



金井中学校へ

第九小学校へ

明治コミュニティセンター、大郷コミュニティセンター、大郷小学校、第七中学校は、河川の氾濫によって50cm以上浸水するおそれがあるため、避難場所として使用しません。船町の一部(須川西側)は、旧大寺小学校(山辺町)へ。