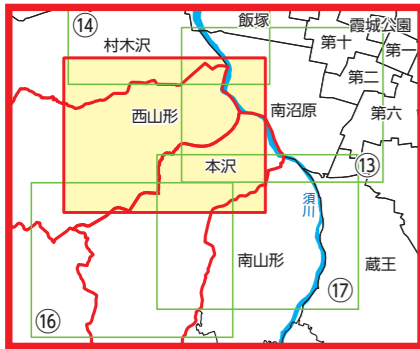


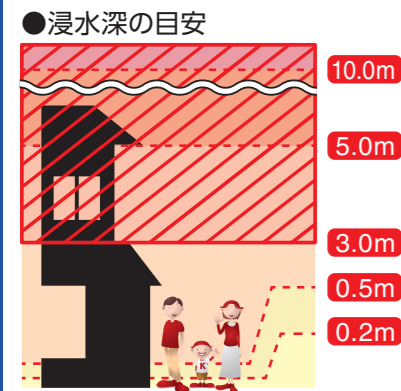
村木沢コミュニティセンター・第八中学校へ ↑ 14

西山形地区、本沢地区2 拡大図 15



洪水災害

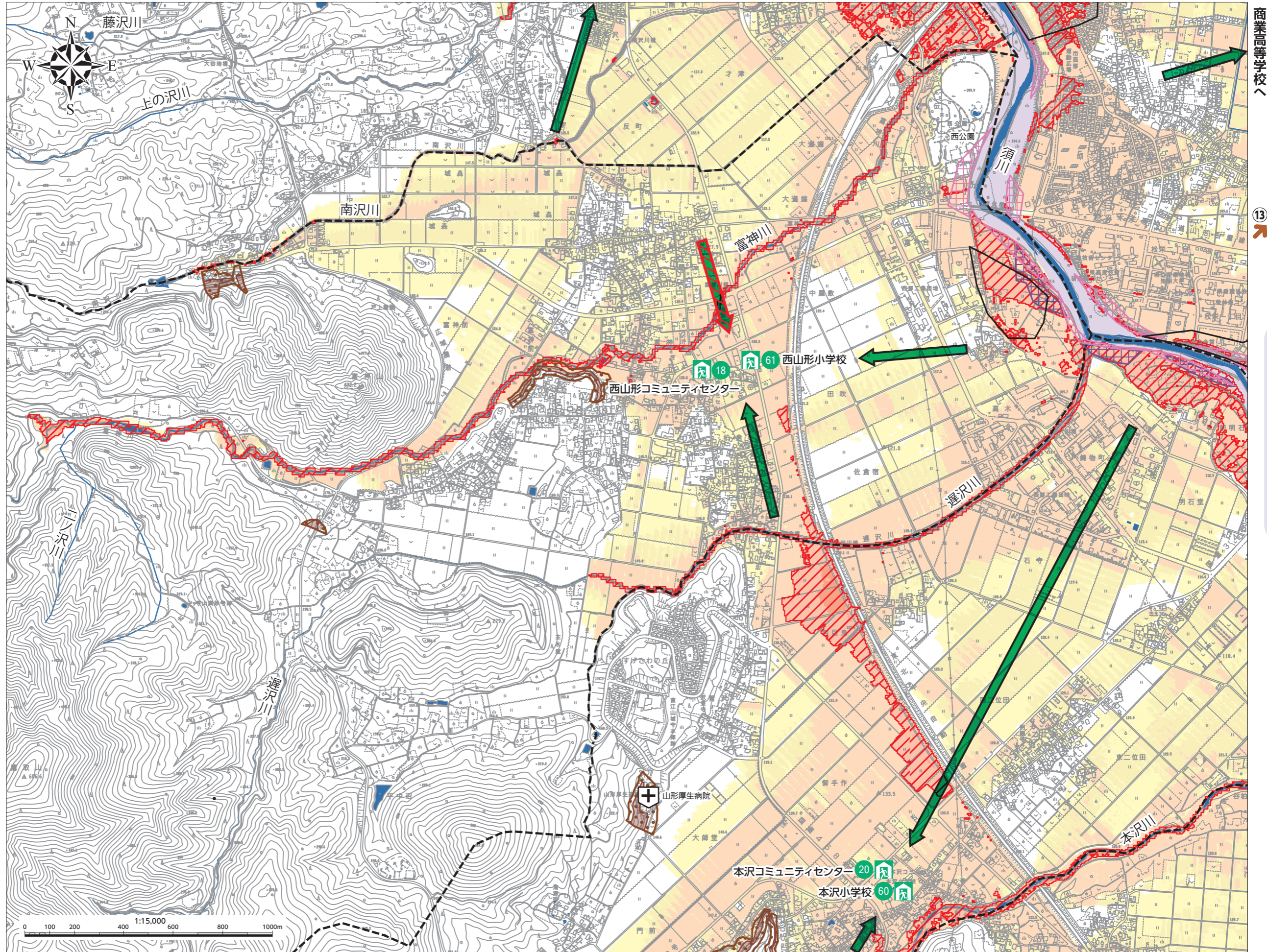
- 早期に区域外への避難が必要な場所
- 垂直避難が困難な区域 (浸水が3.0m以上の区域)
- 矢印方向に避難する区域 (橋を渡って避難する区域)
- 河岸が削られることによって家屋倒壊等の危険がある区域
- 堤防の決壊などによって家屋倒壊等の危険がある区域



- 記号説明
- 指定緊急避難場所 指定避難所
  - 洪水が想定される場合に使用できない避難場所
  - 矢印方向に避難する区域
  - 過去の浸水区域 (昭和42年羽越豪雨での区域)
  - 危険箇所 (アンダーパス・地下道)
  - 河川監視カメラ
  - 水位観測所
  - 危機管理型水位計
  - 市区境界

土砂災害

- 土砂災害特別警戒区域
- 土砂災害警戒区域



0 100 200 400 600 800 1000m 1:15,000

商業高等学校へ

↑ 13

拡大図

50

49