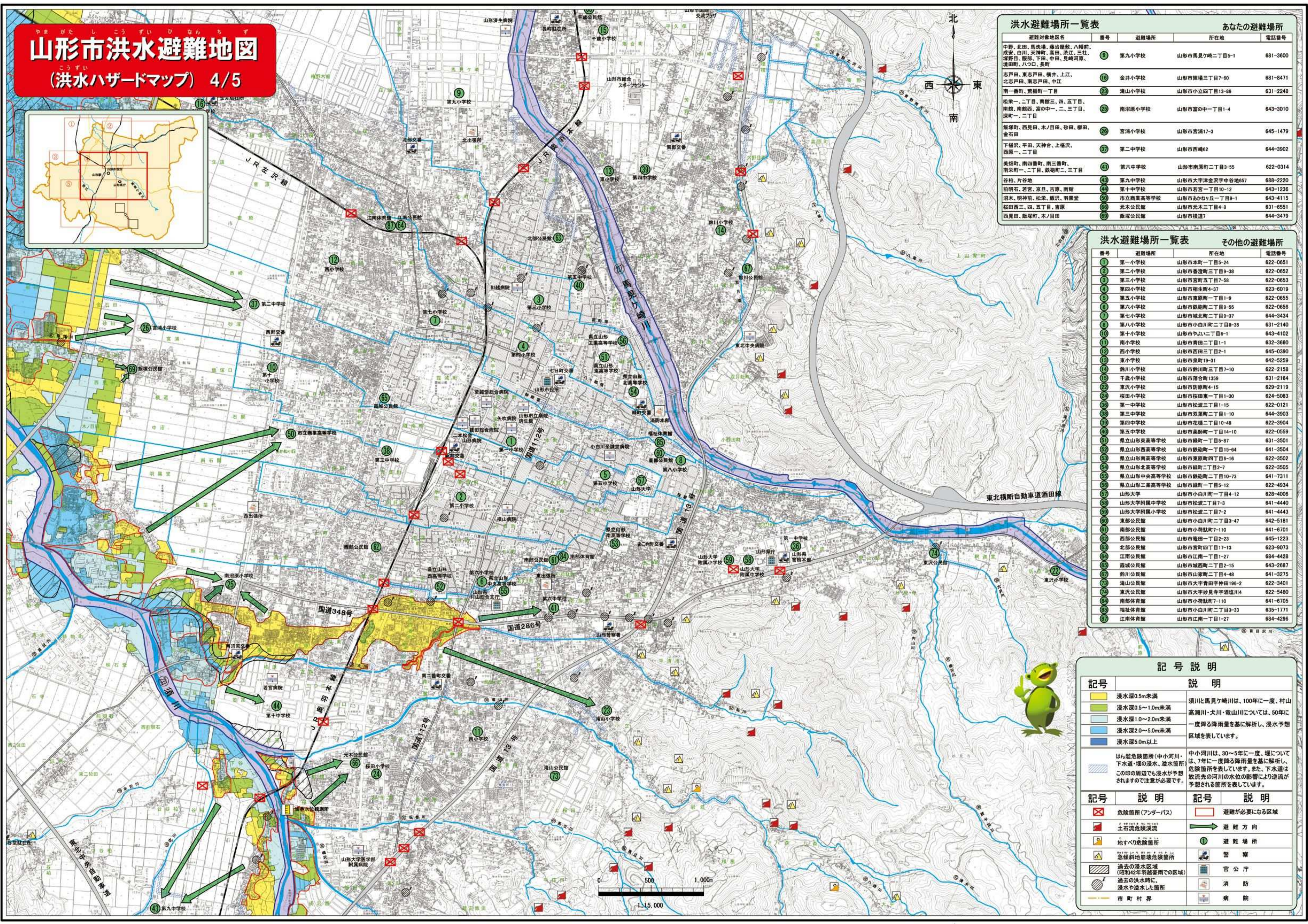
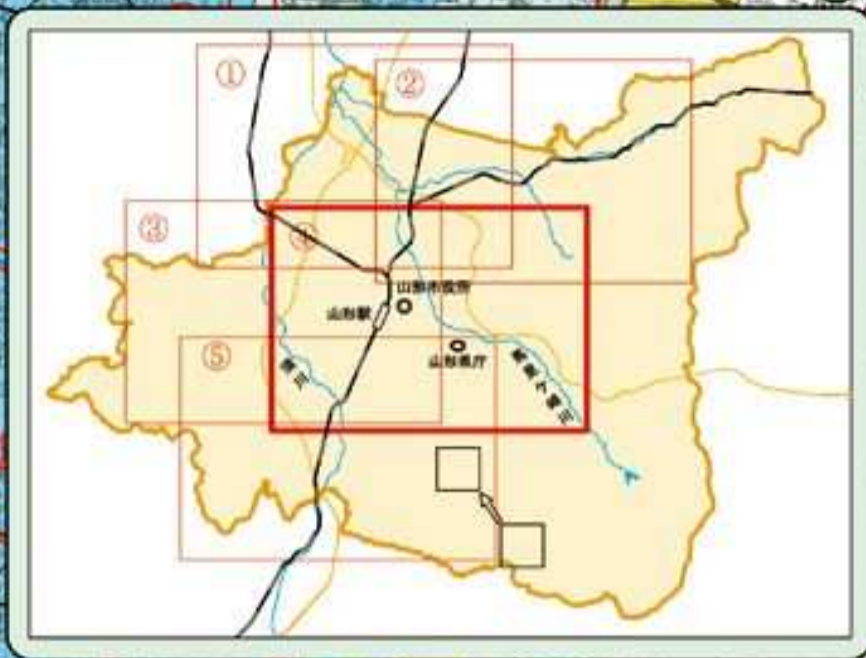


山形市洪水避難地図

(洪水ハザードマップ) 4/5



洪水避難場所一覧表

避難対象地区名	番号	避難場所	所在地	電話番号
中野、北田、馬洗場、藤治屋敷、八幡前、成安、白川、天神町、高田、赤江、三社、深野白、殿前、下田、中田、見崎河原、横田町、八丁口、長町	9	第九小学校	山形市馬見ヶ崎二丁目5-1	681-3600
志戸田、東志戸田、横井、上江、北志戸田、南志戸田、中江	16	金井小学校	山形市陣場三丁目7-60	681-8471
南一番町、荒橋町一丁目	23	滝山小学校	山形市小立四丁目13-86	631-2248
松原一、二丁目、南三、四、五丁目、南館、南館西、富の中一、二、三丁目、深町一、二丁目	25	南沼原小学校	山形市富の中一丁目1-4	643-3010
坂塚町、西見田、木ノ目田、砂田、柳田、金石田	26	宮浦小学校	山形市宮浦17-3	645-1479
下権沢、平田、天神台、上権沢、西原一、二丁目	37	第二中学校	山形市西崎62	644-3902
美畑町、南四番町、南三番町、南栄町一、二丁目、鉄砲町二、三丁目	41	第六中学校	山形市南原町二丁目3-55	622-0314
谷谷、片谷地	43	第九小学校	山形市大字津金沢字中谷地657	668-2220
前明石、若宮、京田、西原、南館	44	第十中学校	山形市若宮一丁目10-12	643-1236
沼木、明神前、松栄、飯沢、羽黒堂	50	市立商業高等学校	山形市あかひつ丘一丁目9-1	643-4115
桜田西三、四、五丁目、吉原	66	元木公民館	山形市元木三丁目4-8	631-8551
西見田、坂塚町、木ノ目田	69	坂塚公民館	山形市横道7	644-3479

洪水避難場所一覧表

番号	避難場所	所在地	電話番号
1	第一小学校	山形市本町一丁目5-24	622-0651
2	第二小学校	山形市香澄町三丁目9-38	622-0652
3	第三小学校	山形市宮町五丁目7-58	622-0653
4	第四小学校	山形市相生町4-37	623-6019
5	第五小学校	山形市東原町一丁目1-9	622-0655
6	第六小学校	山形市鉄砲町二丁目9-55	622-0656
7	第七小学校	山形市城北町二丁目9-37	644-3434
8	第八小学校	山形市小白川町二丁目8-36	631-2140
9	第十小学校	山形市やよい二丁目6-1	643-4102
10	南小学校	山形市青田二丁目1-1	632-3660
11	西小学校	山形市西田三丁目2-1	645-0390
12	東小学校	山形市東町19-31	642-5259
13	鶴川小学校	山形市鶴川町三丁目7-10	622-2158
14	千歳小学校	山形市落合1359	631-2164
15	東沢小学校	山形市防原町4-15	629-2119
16	桜田小学校	山形市桜田東一丁目1-30	624-5083
17	第一中学校	山形市松波三丁目1-15	622-0121
18	第三中学校	山形市双葉町二丁目1-10	644-3903
19	第四中学校	山形市花楸二丁目10-48	622-3904
20	第五中学校	山形市美郷町一丁目14-10	622-0559
21	県立山形東高等学校	山形市緑町一丁目5-87	631-3501
22	県立山形西高等学校	山形市鉄砲町一丁目15-64	641-3504
23	県立山形南高等学校	山形市東原町四丁目6-16	622-3502
24	県立山形北高等学校	山形市緑町二丁目2-7	622-3505
25	県立山形中央高等学校	山形市鉄砲町二丁目10-73	641-7311
26	県立山形工業高等学校	山形市緑町一丁目5-12	622-4934
27	山形大学	山形市小白川町一丁目4-12	628-4006
28	山形大学附属中学校	山形市松波二丁目7-3	641-4440
29	山形大学附属小学校	山形市松波二丁目7-2	641-4443
30	東部公民館	山形市小白川町二丁目3-47	642-5181
31	南部公民館	山形市小崎町7-110	641-6701
32	西部公民館	山形市電田一丁目2-23	645-1223
33	北部公民館	山形市宮町四丁目17-13	623-9073
34	江南公民館	山形市江南一丁目1-27	684-4428
35	鶴川公民館	山形市城西町二丁目2-15	643-2687
36	露木公民館	山形市山家町二丁目4-48	641-3275
37	滝山公民館	山形市大字青田字神田196-2	622-3401
38	東沢公民館	山形市大字妙見寺通塩川4	622-5480
39	南部体育館	山形市小崎町7-110	641-6705
40	福祉体育館	山形市小白川町二丁目3-33	635-1771
41	江南体育館	山形市江南一丁目1-27	684-4286

記号説明

記号	説明	記号	説明
	浸水深0.5m未満		危険箇所(アンダーパス)
	浸水深0.5~1.0m未満		避難が必要になる区域
	浸水深1.0~2.0m未満		避難方向
	浸水深2.0~5.0m未満		避難場所
	浸水深5.0m以上		警察
	はん急危険箇所(中小河川・下水道・堰の浸水、治水箇所)		官公庁
	この印の周辺でも浸水が予想されますので注意が必要です。		消防
	中小河川は、30~5年に一度、堰については、7年に一度降る降雨量を基に解析し、危険箇所を表しています。また、下水道は放流先の河川の水位の影響により逆流が予想される箇所を表しています。		病院
	危険箇所(アンダーパス)		避難方向
	避難が必要になる区域		避難場所
	避難方向		警察
	避難場所		官公庁
	警察		消防
	官公庁		病院
	消防		
	病院		

