

最上川水系 最上川・須川・馬見ヶ崎川・村山高瀬川・立谷川 洪水浸水想定区域図(想定最大規模)

凡例

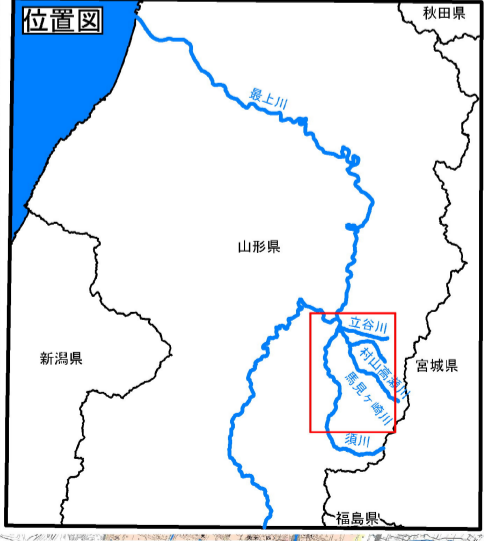
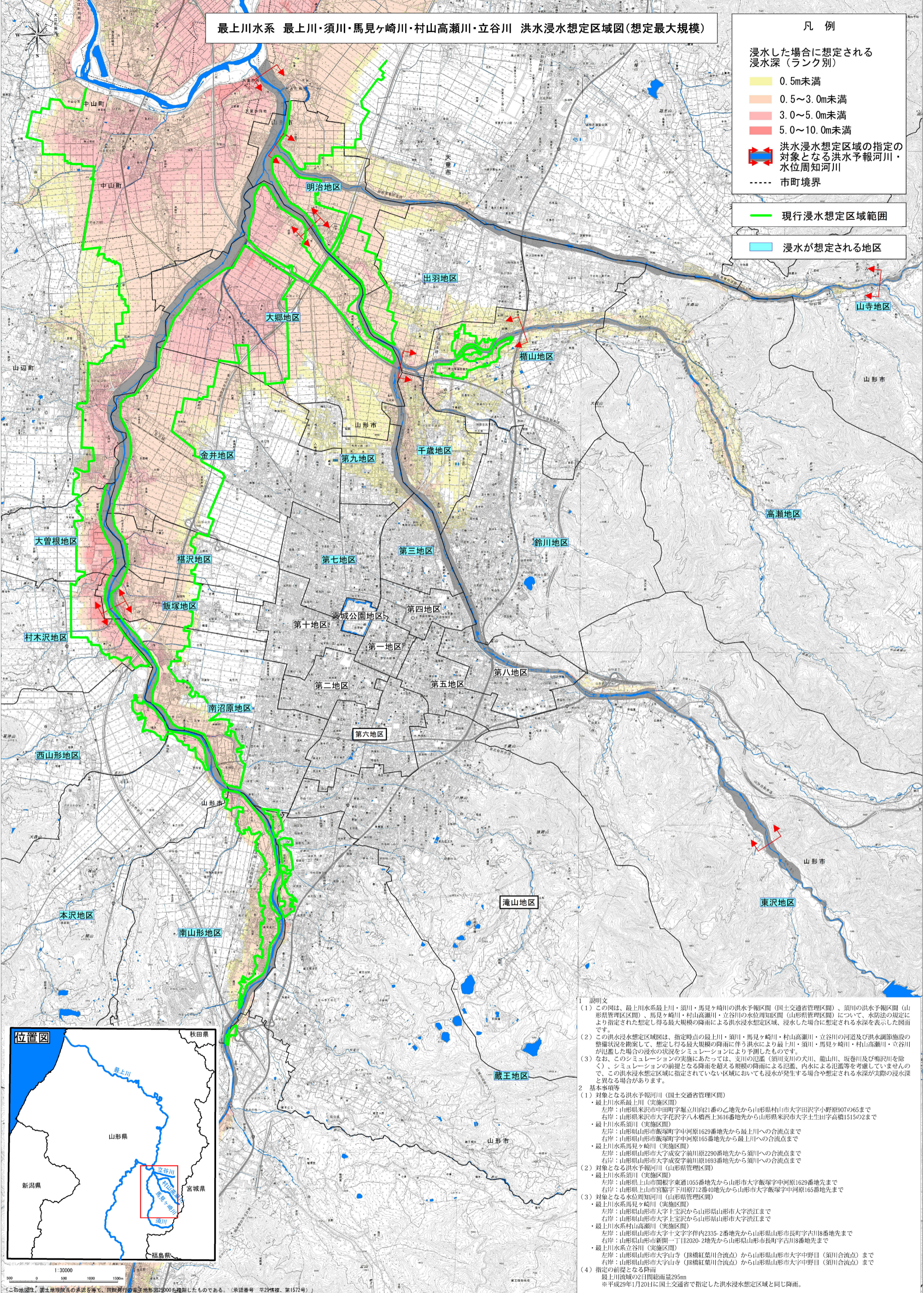
浸水した場合に想定される浸水深(ランク別)

- 0.5m未満
- 0.5~3.0m未満
- 3.0~5.0m未満
- 5.0~10.0m未満

洪水浸水想定区域の指定の対象となる洪水予報河川・水位周知河川  
 市町境界

現行浸水想定区域範囲

浸水が想定される地区



1 説明文

- (1) この図は、最上川水系最上川・須川・馬見ヶ崎川の洪水予報区間(国土交通省管理区間)、須川の洪水予報区間(山形県管理区間)、馬見ヶ崎川・村山高瀬川・立谷川の水位周知区間(山形県管理区間)について、水防法の規定により指定された想定し得る最大規模の降雨による洪水浸水想定区域、浸水した場合に想定される水深を表示した図面です。
- (2) この洪水浸水想定区域図は、指定時点の最上川・須川・馬見ヶ崎川・村山高瀬川・立谷川の河道及び洪水調節施設の整備状況を勘案して、想定し得る最大規模の降雨に伴う洪水により最上川・須川・馬見ヶ崎川・村山高瀬川・立谷川が氾濫した場合の浸水の状況をシミュレーションにより予測したものです。
- (3) なお、このシミュレーションの実施にあたっては、支川の氾濫(須川支川の犬川、龍山川、坂巻川及び鳴沢川を除く)、シミュレーションの前提となる降雨を超える規模の降雨による氾濫、内水による氾濫等を考慮していませんので、この洪水浸水想定区域に指定されていない区域においても浸水が発生する場合や想定される水深が実際の浸水深と異なる場合があります。

2 基本事項等

- (1) 対象となる洪水予報河川(国土交通省管理区間)
  - ・最上川水系最上川(実施区間)
    - 左岸：山形県米沢市中田町字懸立川向21番の乙地先から山形県村山市大字田沢字小野原907の65まで
    - 右岸：山形県米沢市大字花沢字八木橋西上3616番地先から山形県米沢市大字土生田字高橋1515の2まで
  - ・最上川水系須川(実施区間)
    - 左岸：山形県山形市飯塚町字中河原1629番地先から最上川への合流点まで
    - 右岸：山形県山形市飯塚町字中河原165番地先から最上川への合流点まで
  - ・最上川水系馬見ヶ崎川(実施区間)
    - 左岸：山形県山形市大字成安字前川原2290番地先から須川への合流点まで
    - 右岸：山形県山形市大字成安字前川原1693番地先から須川への合流点まで
- (2) 対象となる洪水予報河川(山形県管理区間)
  - ・最上川水系須川(実施区間)
    - 左岸：山形県山形市関根字東通1055番地先から山形市大字飯塚字中河原1629番地先まで
    - 右岸：山形県山形市宮脇字下川原712番40地先から山形市大字飯塚字中河原165番地先まで
- (3) 対象となる水位周知河川(山形県管理区間)
  - ・最上川水系馬見ヶ崎川(実施区間)
    - 左岸：山形県山形市大字上宝沢から山形県山形市大字浪江まで
    - 右岸：山形県山形市大字上宝沢から山形県山形市大字浪江まで
  - ・最上川水系村山高瀬川(実施区間)
    - 左岸：山形県山形市大字十文字字伴内2335-2番地先から山形県山形市長町字古川18番地先まで
    - 右岸：山形県山形市新開一丁目2020-2地先から山形県山形市長町字古川18番地先まで
  - ・最上川水系立谷川(実施区間)
    - 左岸：山形県山形市大字山寺(JR橋紅葉川合流点)から山形県山形市大字中野目(須川合流点)まで
    - 右岸：山形県山形市大字山寺(JR橋紅葉川合流点)から山形県山形市大字中野目(須川合流点)まで
- (4) 指定の前提となる降雨
  - 最上川流域の2日間総雨量295mm
  - ※平成29年1月20日に国土交通省で指定した洪水浸水想定区域と同じ降雨。

この地図は、国土地理院長の承認を得て、同院発行の電子地形図2500を複製したものである。(承認番号 平29情保、第1572号)