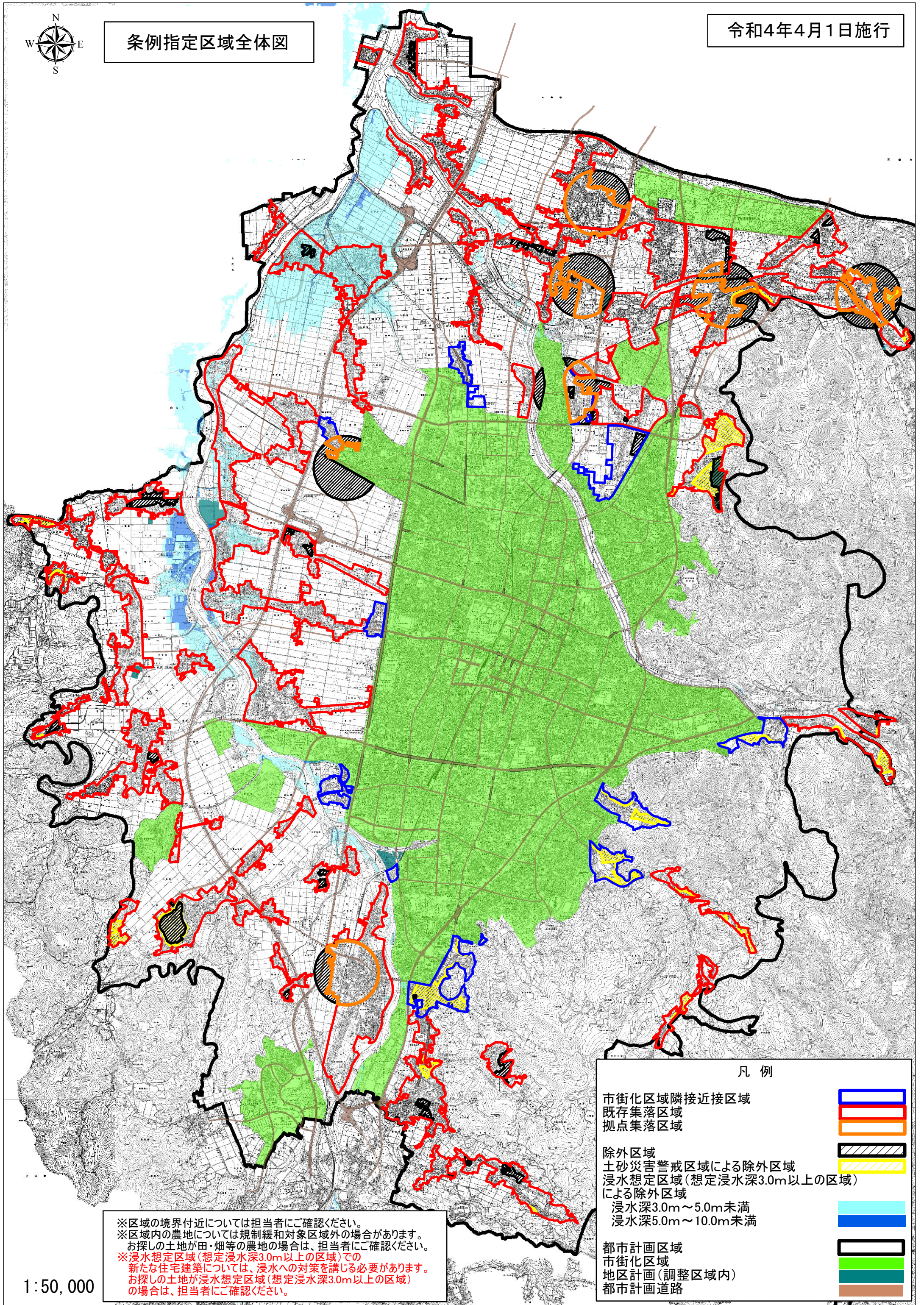




条例指定区域全体図

令和4年4月1日施行



※区域の境界付近については担当者にご確認ください。
 ※区域内の農地については規制緩和対象区域外の場合があります。
 お探しの土地が田・畑等の農地の場合は、担当者にご確認ください。
 ※浸水想定区域(想定浸水深3.0m以上の区域)での
 新たな住宅建築については、浸水への対策を講じる必要があります。
 お探しの土地が浸水想定区域(想定浸水深3.0m以上の区域)
 の場合は、担当者にご確認ください。

1:50,000

凡例	
市街化区域隣接近接区域	
既存集落区域	
拠点集落区域	
除外区域	
土砂災害警戒区域による除外区域	
浸水想定区域(想定浸水深3.0m以上の区域)による除外区域	
浸水深3.0m~5.0m未満	
浸水深5.0m~10.0m未満	
都市計画区域	
市街化区域	
地区計画(調整区域内)	
都市計画道路	