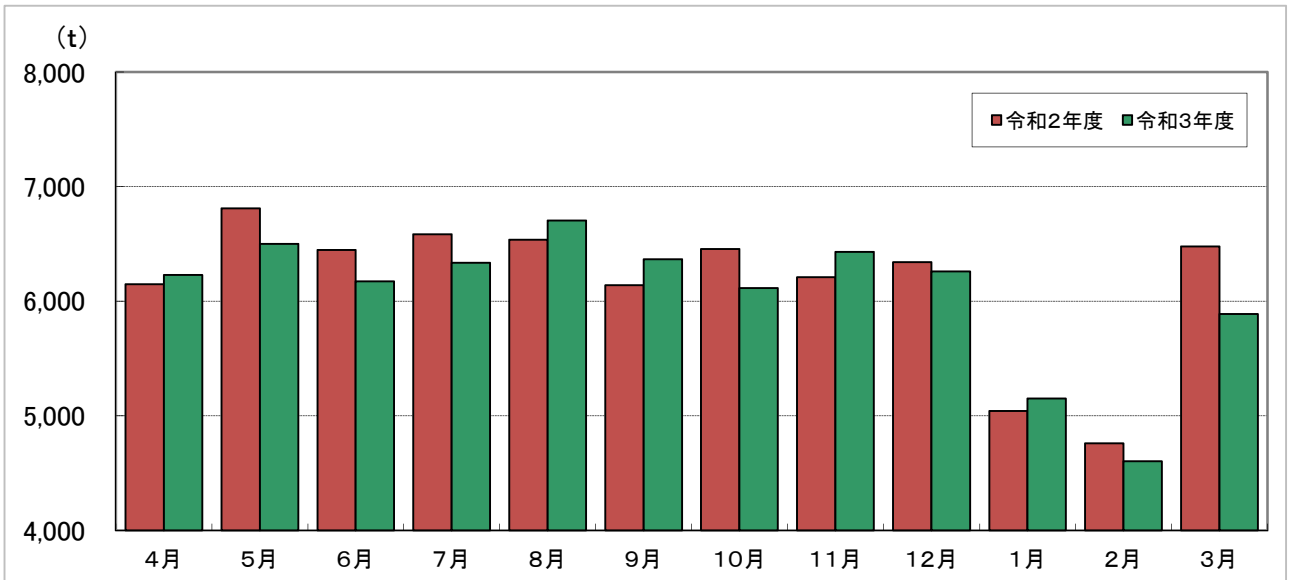


速報！ごみの量

～令和3・2年度 月別推移～

1 ごみの量(家庭から出されるごみ+事業所などから出されるごみ)



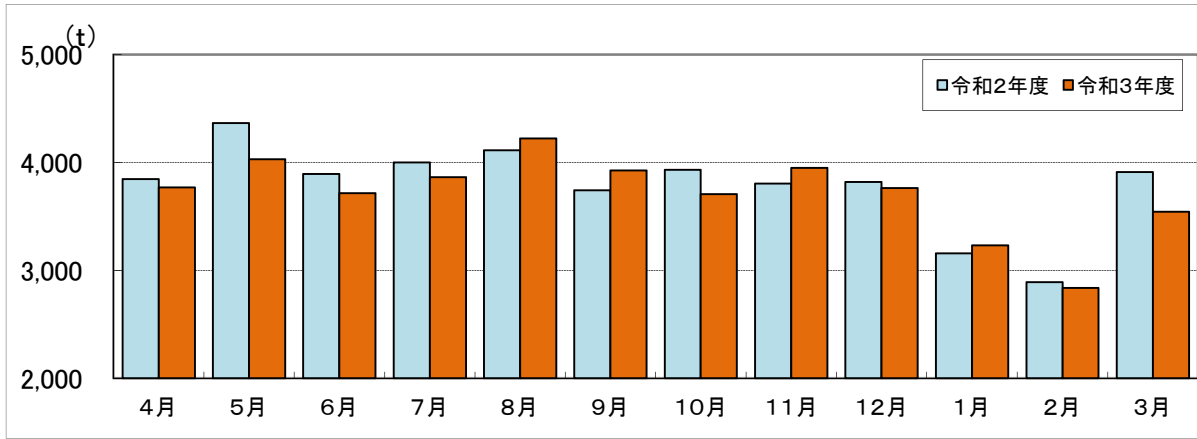
(単位:t)

	4月	5月	6月	7月	8月	9月	10月	11月	12月	1月	2月	3月	計
R3	6,230	6,500	6,172	6,335	6,705	6,366	6,115	6,430	6,260	5,149	4,602	5,886	72,750
R2	6,148	6,810	6,447	6,584	6,536	6,140	6,455	6,210	6,341	5,041	4,759	6,478	73,948
増減	81	-309	-275	-249	169	227	-340	220	-81	108	-156	-591	-1,197
前年対比	1.3%	-4.5%	-4.3%	-3.8%	2.6%	3.7%	-5.3%	3.5%	-1.3%	2.1%	-3.3%	-9.1%	-1.6%

※1トン未満を四捨五入しているため、累計や増減等で合わない箇所があります。

2 家庭から出されるごみ

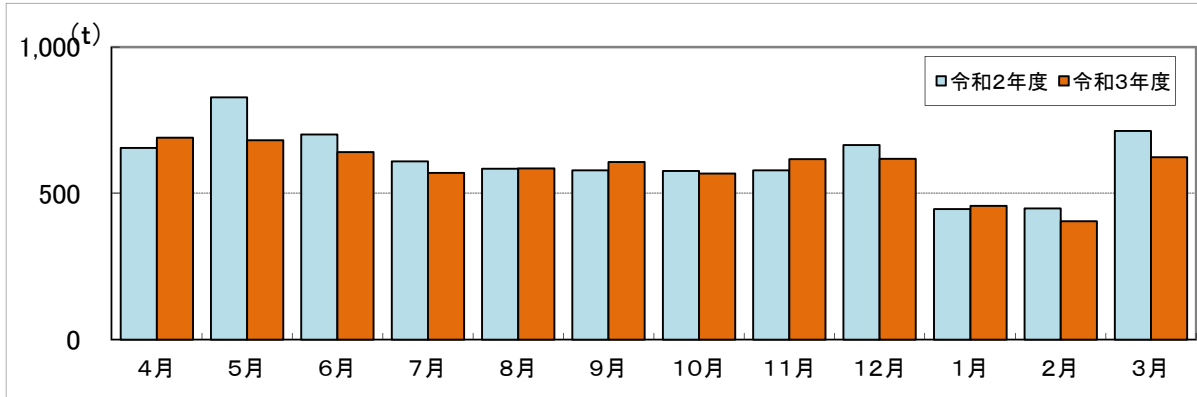
(1) もやせるごみ



	4月	5月	6月	7月	8月	9月	10月	11月	12月	1月	2月	3月	計
R3	3,769	4,031	3,714	3,864	4,222	3,927	3,707	3,950	3,764	3,231	2,836	3,542	44,558
R2	3,846	4,366	3,893	4,000	4,114	3,742	3,933	3,805	3,819	3,159	2,890	3,910	45,478
増減	-77	-335	-178	-137	107	185	-226	146	-55	72	-54	-367	-920
前年対比	-2.0%	-7.7%	-4.6%	-3.4%	2.6%	4.9%	-5.7%	3.8%	-1.5%	2.3%	-1.9%	-9.4%	-2.0%

※1トン未満を四捨五入しているため、累計や増減等で合わない箇所があります。

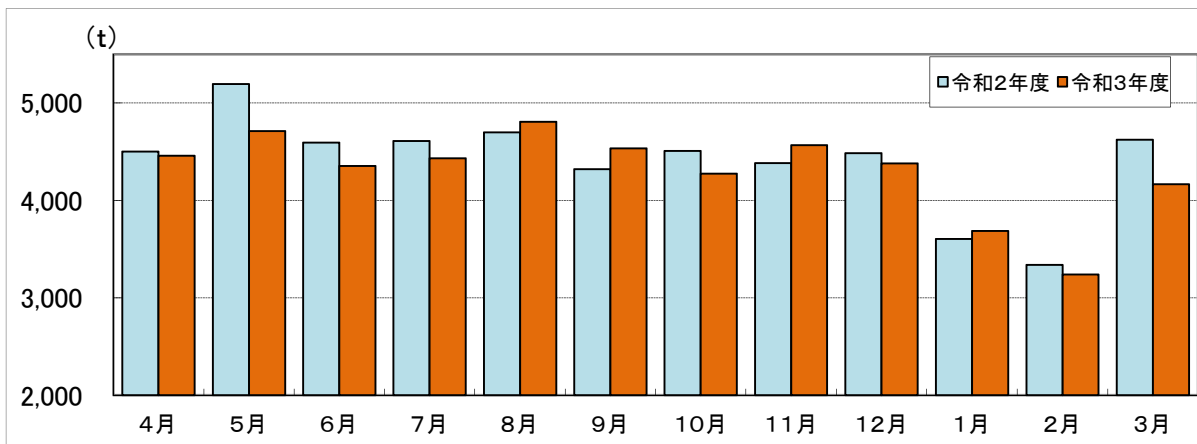
(2) もやせないごみ



	4月	5月	6月	7月	8月	9月	10月	11月	12月	1月	2月	3月	計
R3	689	681	641	569	585	606	567	617	617	457	404	623	7,056
R2	655	828	700	609	584	578	576	578	664	446	448	713	7,378
増減	34	-147	-59	-40	1	28	-9	39	-47	11	-43	-90	-322
前年対比	5.3%	-17.7%	-8.5%	-6.5%	0.1%	4.9%	-1.6%	6.7%	-7.1%	2.5%	-9.7%	-12.6%	-4.4%

※1トン未満を四捨五入しているため、累計や増減等で合わない箇所があります。

(3) 合計

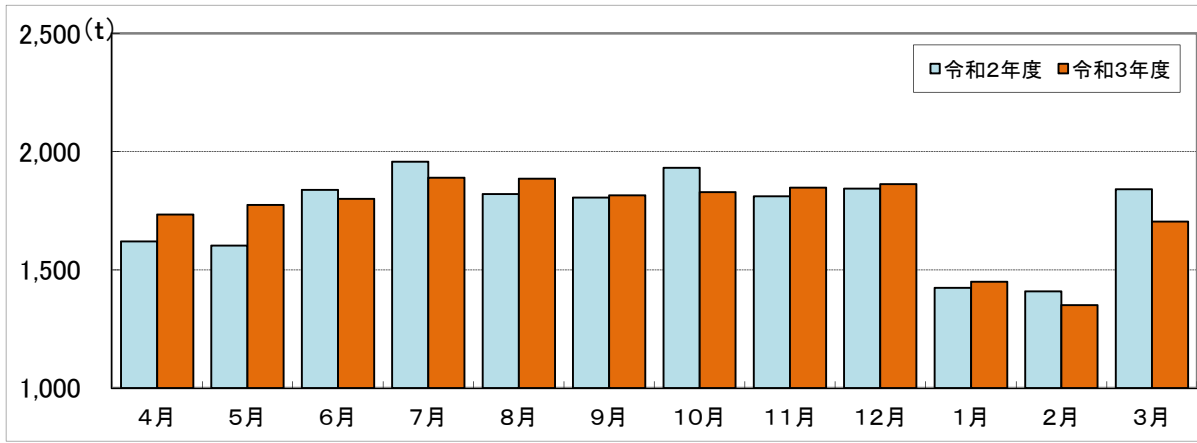


	4月	5月	6月	7月	8月	9月	10月	11月	12月	1月	2月	3月	計
R3	4,459	4,712	4,355	4,433	4,806	4,534	4,274	4,567	4,381	3,688	3,240	4,165	51,614
R2	4,501	5,194	4,593	4,609	4,698	4,320	4,509	4,383	4,484	3,605	3,338	4,623	52,856
増減	-42	-482	-238	-176	108	213	-235	184	-103	83	-97	-457	-1,242
前年対比	-0.9%	-9.3%	-5.2%	-3.8%	2.3%	4.9%	-5.2%	4.2%	-2.3%	2.3%	-2.9%	-9.9%	-2.4%

※1トン未満を四捨五入しているため、累計や増減等で合わない箇所があります。

3 事業所などから出されるごみ

(1) もやせるごみ

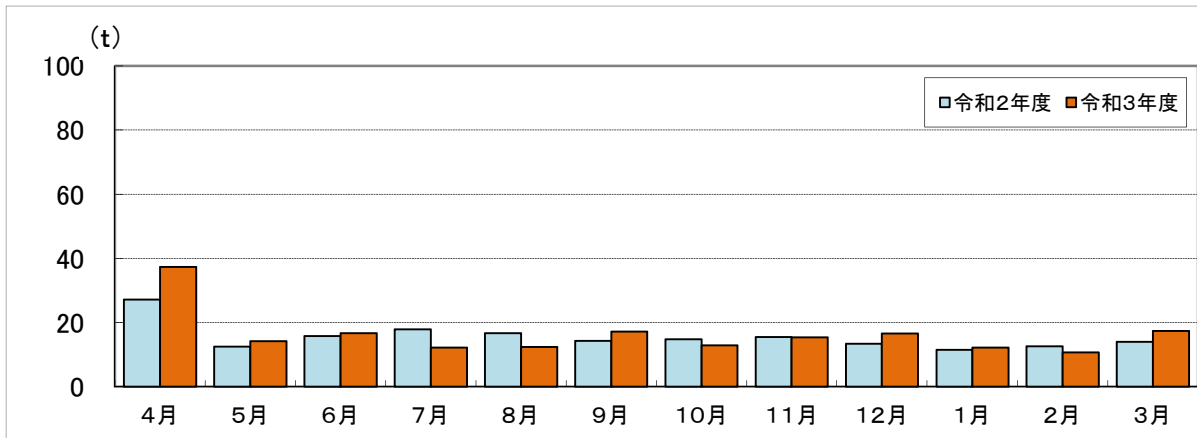


(単位:t)

	4月	5月	6月	7月	8月	9月	10月	11月	12月	1月	2月	3月	計
R3	1,734	1,774	1,800	1,890	1,886	1,816	1,828	1,847	1,862	1,449	1,351	1,704	20,941
R2	1,620	1,603	1,839	1,957	1,821	1,805	1,931	1,811	1,843	1,424	1,408	1,841	20,905
増減	114	171	-39	-67	65	11	-103	36	18	25	-57	-138	36
前年対比	7.0%	10.7%	-2.1%	-3.4%	3.6%	0.6%	-5.3%	2.0%	1.0%	1.7%	-4.1%	-7.5%	0.2%

※1トン未満を四捨五入しているため、累計や増減等で合わない箇所があります。

(2) もやせないごみ

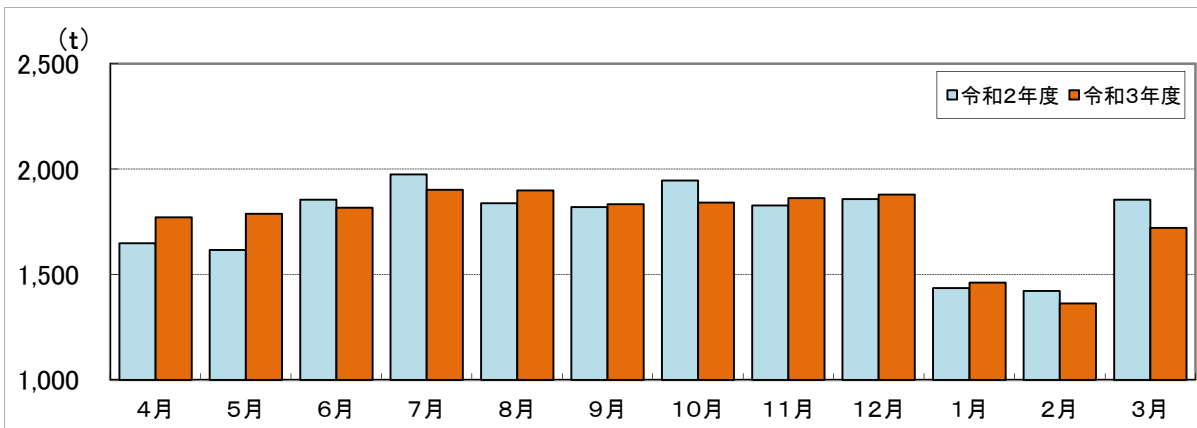


(単位:t)

	4月	5月	6月	7月	8月	9月	10月	11月	12月	1月	2月	3月	計
R3	37	14	17	12	12	17	13	15	17	12	11	17	196
R2	27	13	16	18	17	14	15	16	13	12	13	14	187
増減	10	2	1	-6	-4	3	-2	0	3	1	-2	3	9
前年対比	37.5%	13.2%	5.7%	-31.8%	-25.7%	20.3%	-12.8%	-1.0%	23.5%	6.2%	-14.5%	24.1%	4.8%

※1トン未満を四捨五入しているため、累計や増減等で合わない箇所があります。

(3) 合計



(単位:t)

	4月	5月	6月	7月	8月	9月	10月	11月	12月	1月	2月	3月	計
R3	1,771	1,788	1,817	1,902	1,898	1,833	1,841	1,863	1,879	1,461	1,362	1,721	21,136
R2	1,647	1,615	1,854	1,975	1,838	1,819	1,946	1,827	1,857	1,436	1,421	1,855	21,091
増減	124	173	-38	-73	61	14	-105	36	22	25	-59	-134	45
前年対比	7.5%	10.7%	-2.0%	-3.7%	3.3%	0.8%	-5.4%	2.0%	1.2%	1.8%	-4.2%	-7.2%	0.2%

※1トン未満を四捨五入しているため、累計や増減等で合わない箇所があります。