

' 1 4

NO. 213

統計の山形

平成24年経済センサス-活動調査
卸売業・小売業に関する調査結果

山形市企画調整部企画調整課

目 次

I	調査の概要	1
II	利用上の注意	10
III	調査結果の概要（全数編）	12
	1 概況	13
	2 商店数	14
	3 従業者数	14
	4 年間商品販売額	15
	5 1商店当たり年間商品販売額、従業者1人当たり年間商品販売額、 売場面積（小売業）	15
	6 県・市の比較	16
	7 市町村別商店数、従業者数及び年間商品販売額 総数	17
	” 卸売業	18
	” 小売業	19
IV	調査結果の概要（格付可編）	20
	1 概況	21
	2 1商店当たり商品販売額及び従業者1人当たり年間商品販売額の状況	22
	3 小売業の売場面積別商店数、従業者数、年間商品販売額、売場面積の状況	23
	4 小売業の産業中分類別商品販売形態の状況	24
	5 小売業の産業中分類別チェーン組織加盟の状況	24
	6 小売業の産業中分類別セルフサービス店の状況	24
	7 市町村別商店数、従業者数及び年間商品販売額 総数	25
V	統計表（格付可編）	26
	第1表 産業分類（細分類）別統計表	27
	第2表 町丁区別統計表	35
参考	産業分類改訂表	43

I 調査の概要

1 調査の目的

経済センサス - 活動調査は、我が国の全産業分野における事業所及び企業の経済活動の実態を全国及び地域別に明らかにするとともに、事業所及び企業を調査対象とする各種統計調査の精度向上に資する母集団情報を得ることを目的としている。

2 調査の法的根拠

経済センサス - 活動調査は、統計法（平成19年法律第53号）に基づく「基幹統計調査」である。

3 調査の期日

平成24年2月1日現在で実施した。

4 集計対象等について

(1) 本報告書において、経済センサス - 活動調査の調査結果のうち、産業大分類が「I-卸売業、小売業」に格付けられた事業所について、以下のとおり集計したものである。

①『全数編』

産業大分類「I-卸売業、小売業」に格付けられた事業所を全て集計対象としているが、年間商品販売額、商品手持額及び売場面積については、数値が得られた事業所について集計した。

②『格付可編』

産業大分類「I-卸売業、小売業」に格付けられた事業所のうち、以下の全てに該当する事業所について集計した。

- ・管理、補助的経済活動のみを行う事業所ではないこと
- ・「事業別売上（収入）金額」の「商業」（「卸売の商品販売額（代理・仲立手数料を含む）」及び「小売の商品販売額」を合算したもの。）に金額が有り、かつ産業細分類の格付けに必要な事項の数値が得られた事業所であること

このため、上記①各表の集計と事業所数、従業者数、年間商品販売額は一致しない（表1）。

なお、売場面積については、当該調査項目の数値が得られた事業所が同じであることから、同値となっている（表1）。

表1、『全数編』と『格付可編』の表における卸売業及び小売業の合計の比較

集計表名	事業所数	従業者数（人）	年間商品販売額（万円）	売場面積（㎡）
全数編	3,622	28,099	90,100,722	351,921
格付可編	2,840	22,679	88,815,516	351,921

(2)『全数編』において、「平成24年」の数値は経済センサス-活動調査、平成19年以前の数値は「商業統計調査(経済産業省)」である。

なお、「商業統計調査」との比較にあたっては、上記(1)①、②のように集計対象が異なることに留意する必要がある。

5 事業所の産業の決定(格付け)方法

事業所を産業分類別に集計するための産業の決定(格付け)方法は、次のとおりである。

なお、産業分類別集計表は、原則として日本標準産業分類に基づき産業分類の格付けを行って集計している。また、前回(平成19年商業統計調査)以降産業分類に変更があった。

(1) 一般的な方法

- ①取扱商品が単品の場合は、経済センサス-活動調査の卸売業及び小売業で用いる商品分類番号の4桁で産業細分類を決定する。
- ②取扱商品が複数の場合は、まず卸売の商品販売額(仲立手数料を除く)と小売の商品販売額を比較し、いずれの販売額が多いかによって卸売業か小売業かを決定する。
- ③産業分類の格付けについては、商品分類番号上位2桁の販売額で分類集計し、その最も大きい上位2桁によって、産業中分類(2桁分類)を決定し、その決定された2桁の番号のうち、前記と同様な方法で上位3位、上位4位の順に分類し、産業細分類(4桁分類)を格付けする。

(2) 特殊な方法

卸売業のうち「各種商品卸売業(従業者が常時100人以上のもの)」、「その他の各種商品卸売業」及び「代理商、仲立業」、小売業のうち「百貨店、総合スーパー」、「その他の各種商品小売業」、「各種食料品小売業」、「コンビニエンスストア」、「ドラッグストア」、「ホームセンター」、「たばこ・喫煙具専門小売業」及び「無店舗小売業」については、以下の方法で格付けを行っている。

①卸売業

ア 「5011 各種商品卸売業(従業者が常時100人以上のもの)」

表2の財別(生産財、資本財及び消費財)の3財にわたる商品を卸売りし、各財の販売額がいずれも卸売販売総額(仲立手数料を除く)の10%以上で、従業者が100人以上の事業所。

イ 「5019 その他の各種商品卸売業」

表2の財別(生産財、資本財及び消費財)の3財にわたる商品を卸売りし、商品分類番号上位3桁の販売額で分類集計した販売額がいずれも卸売販売総額(仲立手数料を除く)の50%未満で、従業者が100人未満の事業所。

表2 財別と商品分類

財別	商品分類番号 上位3桁	以下の産業分類に属する品目
生産財	5 1 1	繊維品卸売業(衣服, 身の回り品を除く)
	5 3 2	化学製品卸売業
	5 3 3	石油・鉱物卸売業
	5 3 4	鉄鋼製品卸売業
	5 3 5	非鉄金属卸売業
	5 3 6	再生資源卸売業
資本財	5 3 1	建築材料卸売業
	5 4 1	産業機械器具卸売業
	5 4 2	自動車卸売業
	5 4 3	電気機械器具卸売業
	5 4 9	その他の機械器具卸売業
消費財	5 1 2	衣服卸売業
	5 1 3	身の回り品卸売業
	5 2 1	農畜産物・水産物卸売業
	5 2 2	食料・飲料卸売業
	5 5 1	家具・建具・じゅう器等卸売業
	5 5 2	医薬品・化粧品等卸売業
	5 5 3	紙・紙製品卸売業
	5 5 9	他に分類されない卸売業

なお、上記ア、イについて、生産財、資本財及び消費財の3財にわたる商品を扱っていても、生産財の商品分類番号が「5 3 6」(再生資源卸売業に属する品目)のみ、または、消費財の商品分類番号が「5 5 9」(他に分類されない卸売業に属する品目)のみの場合には、一般的な方法による卸売業格付けとする。

ウ 「5 5 9 8 代理商, 仲立業」

卸売の商品販売額(仲立手数料を除く)と仲立手数料を比較し、仲立手数料が多い場合に「代理商, 仲立業」に格付けする。

②小売業

ア 「5 6 1 1 百貨店, 総合スーパー」

表3の「衣」、「食」及び「他」にわたる商品を小売りし、「衣」、「食」及び「他」の各販売額がいずれも小売販売総額の10%以上70%未満で、従業者が5.0人以上の事業所をいう。

イ 「5 6 9 9 その他の各種商品小売業(従業者が常時5.0人未満のもの)」

表3の「衣」、「食」及び「他」にわたる商品を小売りし、「衣」、「食」及び「他」の各販売額がいずれも小売販売総額の50%未満で、従業者が5.0人未満の事業所をいう。

ウ 「5811 各種食料品小売業」

中分類「58 飲食料品小売業」に格付けされた事業所のうち、表4の商品分類番号上位3桁で分類集計した小売販売額が3つ以上あり、そのいずれもが商品分類番号「58」（飲食料品小売業に属する品目）の総額の50%に満たない事業所をいう。

表3 「衣」、「食」及び「他」と商品分類

衣・食・他別	商品分類番号 上位2桁	以下の産業分類に属する品目
衣	57	織物・衣服・身の回り品小売業
食	58	飲食料品小売業
他	59 60	機械器具小売業 その他の小売業

表4 飲食料品小売業と商品分類

産業分類	商品分類番号 上位3桁	以下の産業分類に属する品目
5.8 飲食料品小売業	582	野菜・果実小売業
	583	食肉小売業
	584	鮮魚小売業
	585	酒小売業
	586	菓子・パン小売業
	589	その他の飲食料品小売業

エ 「5891 コンビニエンスストア（飲食料品を中心とするものに限る）」

中分類「58 飲食料品小売業」に格付けされた事業所のうち、セルフサービス方式を採用し、売場面積が30㎡以上250㎡未満で、営業時間が14時間以上の事業所をいう。

オ 「6031 ドラッグストア」

小分類「603 医薬品・化粧品小売業」に格付けされた事業所のうち、以下のいずれかの事業所をいう。

- ・セルフサービス方式を採用しており、一般用医薬品を小売りしている事業所
- ・セルフサービス方式を採用しており、「店舗形態」において「ドラッグストア」を選択した事業所

カ 「6091 ホームセンター」

中分類「60 その他の小売業」に格付けされた事業所のうち、以下のいずれかの事業所をいう。

- ・セルフサービス方式を採用し、売場面積が500㎡以上で、金物、荒物、苗・種子のいずれかを小売りしている事業所
- ・セルフサービス方式を採用し、売場面積が500㎡以上で、「店舗形態」において「ホームセンター」を選択した事業所

キ 「6092 たばこ・喫煙具専門小売業」

商品分類番号「6092」(たばこ・喫煙具専門小売業に属する品目)の販売額が小売販売総額の90%以上の事業所をいう。

ク 「61 無店舗小売業」

販売形態の店頭販売の割合が0%及び売場面積が0㎡の事業所をいう。

6 主な用語の説明

(1) 事業所(卸売業・小売業事業所)

原則として一定の場所(一区画)を占めて「有体的商品を購入して販売する事業所」であって、一般的に卸売業、小売業といわれる事業所をいう。

(2) 卸売業

卸売業とは、主として次の業務を行う事業所をいう。

- ① 小売業者又は他の卸売業者に商品を販売する事業所
- ② 産業用使用者(建設業、製造業、運輸業、飲食店、宿泊業、病院、学校、官公庁等)に業務用として商品を大量又は多額に販売する事業所
- ③ 主として業務用に使用される商品(事務用機械及び家具、病院・美容院・レストラン・ホテルなどの設備、産業用機械(農業用器具を除く)、建設材料(木材、セメント、板ガラス、かわらなど)など)を販売する事業所
- ④ 製造業の会社が別の場所で経営している自己製品の卸売事業所(主として管理事務のみを行っている事務所を除く)
例えば、家電メーカーの支店、営業所が自己製品を問屋などに販売している場合、その支店、営業所は卸売事業所とする。
- ⑤ 商品を卸売し、かつ同種商品の修理を行う事業所
なお、修理料収入の方が多くても同種商品を販売している場合は、修理業とせず卸売業とする。
- ⑥ 主として手数料を得て他の事業所のために商品の売買の代理又は仲立を行う事業所(代理商、仲立業)。「代理商、仲立業」には、一般的に、買継商、仲買人、農産物集荷業と呼ばれている事業所が含まれる。

(3) 小売業

小売業とは、主として次の業務を行う事業所をいう。

- ① 個人(個人経営の農林漁家への販売も含む)又は家庭用消費者のために商品を販売する事業所
- ② 産業用使用者に少量又は少額に商品を販売する事業所
- ③ 商品を販売し、かつ、同種商品の修理を行う事業所
なお、修理料収入額の方が多くても、同種商品を販売している場合は修理業とせず小売業とする。ただし、修理のみを専業としている事業所は、修理業(大分類R-サービス業(他に分類されないもの))とする。この場合、修理のために部品などを取り替えても商品の販売としない。

- ④ 製造小売事業所（自店で製造した商品とその場所で個人又は家庭用消費者に販売する事業所）
例えば、菓子店、パン屋、弁当屋、豆腐屋、調剤薬局など。
- ⑤ ガソリンスタンド
- ⑥ 主として無店舗販売を行う事業所（販売する場所そのものは無店舗であっても、商品の販売活動を行うための拠点となる事業所などがある訪問販売又は通信・カタログ販売の事業所など）で、主として個人又は家庭用消費者に販売する事業所
- ⑦ 別経営の事業所
官公庁、会社、工場、団体、遊園地などの中にある売店等で他の事業者によって経営されている場合はそれぞれ独立した事業所として小売業に分類する。

（４）単独事業所

他の場所に同一経営の本店、支店、支社、営業所などを持たない事業所（１企業１事業所）をいう。

（５）本店

他の場所に同一経営の支店、支社、営業所などがあって、それらのすべてを統括している事業所をいう。なお、本店の各部門がいくつかの場所に分かれているような場合は、社長などの代表者がいる事業所を「本店」とし、他の事業所は「支店」とする。

（６）支店

他の場所にある本店などの統括を受けている事業所をいい、支店、支社の名称をもつ事業所のほか、営業所、売店、出張所、企業組合の販売所などの名称で商品の売買を主として行っている事業所を含む。また、上位の本店などの統括を受ける一方、下位の事業所を統括している中間的な地域本店なども支店とする。

（７）開設時期

平成２４年２月１日現在で所在している場所において、事業に始めた時期とする。

（８）従業者及び就業者

平成２４年２月１日現在で、当該事業所の業務に従事している従業者、就業者をいう。従業者とは「個人業主」、「無給家族従業者」、「有給役員」及び「常用雇用者」の計をいい、就業者とは従業者に「臨時雇用者」及び「他からの出向・派遣従業者」を合わせ「従業者・臨時雇用者のうち他への出向・派遣従業者」を除いたものをいう。

- ① 「個人業主」とは、個人経営の事業主でその事業所の実際の業務に従事している者をいう。
- ② 「無給家族従業者」とは、個人業主の家族で賃金・給与を受けず、常時従事している者をいう。
- ③ 「有給役員」とは、法人、団体の役員（常勤、非常勤を問わない）で給与を受けている者をいう。

- ④ 「常用雇用者」とは、「正社員・正職員」、「パート・アルバイトなど」と呼ばれている者で、次のいずれかに該当する者をいう。
- ア 期間を定めずに雇用されている者
 - イ 1か月を超える期間を定めて雇用されている者
 - ウ 平成23年12月、平成24年1月のそれぞれの月に18日以上雇用された者
- ⑤ 「臨時雇用者」とは、常用雇用者以外の雇用者で1か月以内の期間を定めて雇用されている者や日々雇用されている者をいう。
- ⑥ 「他からの出向・派遣従業者」とは、別経営の事業所から出向・派遣されている者をいう。
- ⑦ 「従業者・臨時雇用者のうち他への出向・派遣従業者」とは、従業者及び臨時雇用者のうち、別経営の事業所へ出向・派遣している者をいう。
- ⑧ 「パート・アルバイトなどの8時間換算雇用者数」とは、パート・アルバイトなどの従業者について平均的な1日当たりの労働時間である8時間に換算したものの。

(9) 年間商品販売額

平成23年1月1日から平成23年12月31日までの1年間の当該事業所における有体商品の販売額をいう。したがって、土地・建物などの不動産並びに株券、商品券、プリペイドカード、宝くじ、切手などの有価証券の販売額は含めない。商品売買に関する仲立手数料収入を除く卸売の商品販売額に小売の商品販売額を加えることにより算出した。

(10) その他の収入額

平成23年1月1日から平成23年12月31日までの1年間の商品販売に関する修理料並びに仲立手数料、製造業、飲食部門、サービス業などの商業活動（商品販売額）以外の事業による収入額を合計したもの。

(11) 商品手持額

平成23年12月末日現在、販売目的で保有しているすべての手持商品額（仕入時の原価による）。

(12) セルフサービス方式（小売業のみ）

セルフサービス方式とは、当該事業所の売場面積の50%以上について、次の3つの条件を兼ね備えている場合をいう。

- ① 客が値札等により各商品の値段が判るような表示形式をとっている。
- ② 店に備え付けられている買物カゴ、ショッピングカート、トレーなどにより、客が自由に商品を選び取れるようなシステムをとっている。
- ③ 売場の出口などに設置されている精算所（レジ）において、客が一括して代金の支払いを行うシステムになっている。

セルフサービス方式に該当する事業所の例として、総合スーパー、専門スーパー、ホームセンター、ドラッグストア、コンビニエンスストア、ワンプライスショップ、大型カー用品店などがある。

(13) 売場面積（小売業のみ）

平成24年2月1日現在で、事業所が商品を販売するために実際に使用している売場の延床面積（他に貸している店舗（テナント）分及び食堂・喫茶、野外展示場、配送所、階段、連絡通路、エレベーター、エスカレーター、休憩室、洗面所、事務室、倉庫等は除く。）をいう。

ただし、牛乳小売業（宅配専門）、自動車小売業（新車・中古）、建具小売業、畳小売業、ガソリンスタンド、新聞小売業（宅配専門）の事業所については売場面積の調査を行っていない。

7 産業中分類別商品販売形態別割合（小売業のみ）の数値について

商品販売形態別（小売業のみ）の年間商品販売額については、調査票の「小売販売の商品販売形態別割合」をもとに計算した。計算値は、事業所ごとに小数点以下第1位で四捨五入を行い積み上げた結果を、更に四捨五入を行って百万円単位で表示しているため、小売計と商品販売形態区分の積み上げ値は必ずしも一致しない。

商品販売形態区分は、次のとおりである。

① 店頭販売

店頭で商品を販売した場合をいう。なお、ご用聞きも含む。

② 訪問販売

訪問販売員等が家庭などを訪問して商品を販売した場合をいう。仮設会場での展示販売を含む。

③ 通信・カタログ販売

カタログ、テレビ、ラジオ等の媒体を用いてPRを行い、消費者から郵便、電話、FAX、銀行振込などの通信手段による購入の申込みを受けて商品を販売した場合をいう。

④ インターネット販売

インターネットにより購入の申込みを受けて商品を販売した場合をいう。

⑤ 自動販売機による販売

卸売業、小売業の事業所が管理している自動販売機で商品を販売した場合をいう。

⑥ その他

生活協同組合の「共同購入方式」、新聞や牛乳などの月極販売及び上記①から⑤に含まれない販売形態で商品を販売した場合をいう。

8 産業中分類別チェーン組織加盟（小売業のみ）の数値について
チェーン組織（小売業のみ）区分については、次のとおりである。

① フランチャイズ・チェーン加盟事業所

事業所（フランチャイジー）が他の事業所（フランチャイザー（本部））との間に契約を結び（加盟）、フランチャイザーの商標や経営のノウハウを用いて、同一イメージのもとに商品の販売等を行っている事業所をいう。

② ボランタリー・チェーン加盟事業所

事業所が同一業種の事業所同士で本部を中心に共同仕入れ、配送、宣伝、売り出しなどを行う共同事業に加盟している事業所をいう。

③ いずれにも加盟していない事業所

上記①、②に含まれない事業所をいう。例えば、レギュラー・チェーン（直営店）、自動車メーカーの特約店、家電メーカーの販売店、元売系列のガソリンスタンドなど。

Ⅱ 利 用 上 の 注 意

- 1 「売場面積」については、当該項目について調査をしていない牛乳小売業（宅配専門）、自動車小売業（新車・中古）、建具小売業、畳小売業、ガソリンスタンド、新聞小売業（宅配専門）の事業所並びに訪問販売、通信・カタログ販売、インターネット販売等で売場面積の無い事業所を不詳とした。
- 2 開店時刻・閉店時刻及び営業時間階級については、営業時間に関する項目について調査をしていない牛乳小売業（宅配専門）、新聞小売業（宅配専門）の事業所を不詳とした。
- 3 年間商品販売額、商品手持額及びその他の収入額の産業分類別数値については、十万円単位で四捨五入を行い百万円単位での金額表示をしているため、数値の積み上げが合計値と必ずしも一致しない。
- 4 この調査は、調査間隔が異なるので、対前回増減率を年平均で比較できるように年平均増減率も表示している。
年平均増減率は、次式によって算出した。

$$\text{年平均増減率} = \left(\sqrt[a]{\frac{\text{当該年調査値}}{\text{前回調査値}}} - 1 \right) \times 100 (\%)$$

aの値

昭和 54 年調査=37/12、57 年調査=36/12、60 年調査=35/12、63 年調査=37/12
平成 3 年調査=37/12、6 年調査=36/12、9 年調査=35/12、11 年調査=25/12
14 年調査=35/12、16 年調査=24/12、19 年調査=36/12、24 年調査=57/12

- 5 統計表中の符号は次のとおりである。
「-」 該当がないもの又は調査していないもの
「0.0」 四捨五入による単位未満のもの
「X」 商店数が1又は2のため数値を公表できないもの。また、商店数が3以上あっても、前後の関係から公表できないものもある。
「△」 減少したもの
- 6 本報告書の数値は、市が独自に集計したものであり、経済産業省で公表するものと相違することがある。

7 町丁区は、調査時点の平成24年2月1日現在の地域である。その後に住居表示が変更された町丁区の参照に留意されたい。

「()」Xと合算した場合

8 構成比については、四捨五入のため、合計と内訳の計が一致しないことがある。

9 時系列の関係上で用いた数値は、「商業統計調査結果報告書」によるものである。

Ⅲ 調査結果の概要 (全数編)

Ⅲ 調査結果の概要 (全数編)

1 概況

本報告書は、平成24年経済センサス-活動調査の結果に基づき計上しているが、分析に必要な産業格付ができない調査票が多く発生したことから、前回の商業統計調査数値とは一部しか接続できない。

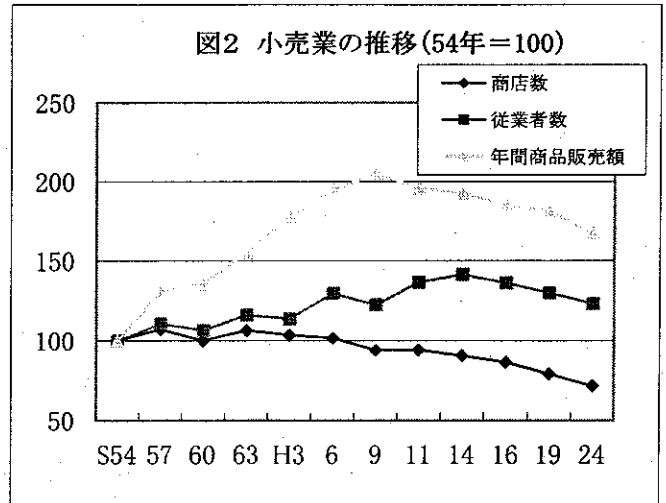
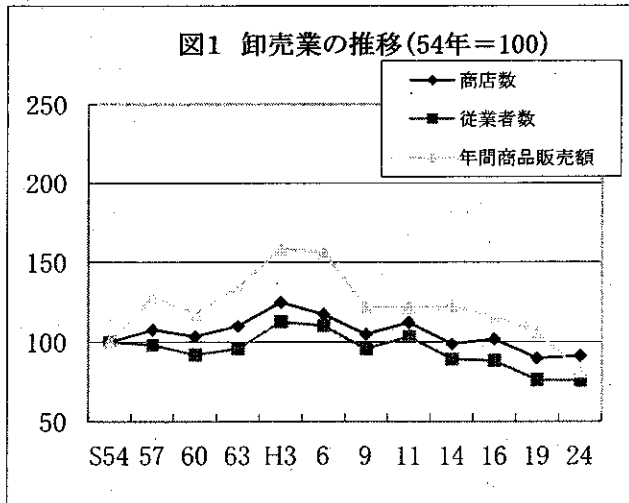
「調査結果の概要(全数編)」では、国に準じ、管理、補助的経済活動を行う事業所及び卸売業内格付不能、小売業内格付不能事業所を含む形で前回調査結果と比較を行い、「調査結果の概要(格付可編)」では、格付け不能等事業所を除いて分析を行ったため、全数編と格付可編では数値が一致しない。

平成24年2月1日現在の本市の卸売・小売業の商店数は3,622店、従業者数は28,099人、年間商品販売額は9,010億722万円となっている。

商店数は、前回調査と比較して、卸売業で18店増加(1.6%)、小売業で261店減少(△9.4%)し、全体として243店減少(△6.3%)となった。

従業者数は、卸売業で64人減少(△0.6%)、小売業で946人減少し、全体として1,010人減少(△3.5%)となった。

年間商品販売額は、卸売業で23.1%減少、小売業で7.8%の減少となり、全体では2,068億6,850万円(△18.7%)減少となった。



2 商店数

平成24年の商店数は3622店で、前回調査とは比較して243店(△6.3%)減少となっている。このうち、卸売業は1,111店で前回より18店増加(1.6%)、小売業は2,511店で前回より261店減少(△9.4%)となっている。

表1 年次別卸・小売別商店数

※管理、補助的経済活動を行う事業所及び卸売業内格付不能、小売業内格付不能を含む。

年次	総数 (店)	増減率(%)		卸売業 (店)	増減率(%)		小売業 (店)	増減率(%)	
		対前回	年平均		対前回	年平均		対前回	年平均
昭和 54	4,708	11.6	3.6	1,217	33.7	9.9	3,491	5.5	1.8
57	5,064	7.6	2.5	1,313	7.9	2.6	3,751	7.4	2.4
60	4,762	△ 6.0	△ 2.1	1,262	△ 3.9	△ 1.3	3,500	△ 6.7	△ 2.3
63	5,068	6.4	2.0	1,341	6.3	2.0	3,727	6.5	2.1
平成 3	5,143	1.5	0.5	1,522	13.5	4.2	3,621	△ 2.8	△ 0.9
6	4,988	△ 3.0	△ 1.0	1,431	△ 6.0	△ 2.0	3,557	△ 1.8	△ 0.6
9	4,566	△ 8.5	△ 3.0	1,277	△ 10.8	△ 3.8	3,289	△ 7.5	△ 2.6
11	4,665	2.2	1.0	1,369	7.2	3.4	3,296	0.2	0.1
14	4,372	△ 6.3	△ 2.2	1,202	△ 12.2	△ 4.4	3,170	△ 3.8	△ 1.3
16	4,268	△ 2.4	△ 1.2	1,240	3.2	1.6	3,028	△ 4.5	△ 2.3
19	3,865	△ 9.4	△ 3.3	1,093	△ 11.9	△ 4.1	2,772	△ 8.5	△ 2.9
24	3,622	△ 6.3	△ 1.4	1,111	1.6	0.3	2,511	△ 9.4	△ 2.1

3 従業者数

平成24年の従業者数は28,099人で前回調査と比較して1,010人(△3.5%)減少となっている。このうち、卸売業は10,668人で前回より64人減少(△0.6%)、小売業は前回より946人減少(△5.1%)となっている。

表2 年次別卸・小売別従業者数

※管理、補助的経済活動を行う事業所及び卸売業内格付不能、小売業内格付不能を含む。

年次	総数 (人)	増減率(%)		卸売業 (人)	増減率(%)		小売業 (人)	増減率(%)	
		対前回	年平均		対前回	年平均		対前回	年平均
昭和 54	28,181	13.2	4.1	14,073	22.5	6.8	14,108	5.2	1.7
57	29,444	4.5	1.5	13,812	△ 1.9	△ 0.6	15,632	10.8	3.5
60	28,039	△ 4.8	△ 1.7	12,960	△ 6.2	△ 2.2	15,079	△ 3.5	△ 1.2
63	29,899	6.6	2.1	13,485	4.1	1.3	16,414	8.9	2.8
平成 3	31,956	6.9	2.2	15,890	17.8	5.5	16,066	△ 2.1	△ 0.7
6	33,870	6.0	2.0	15,546	△ 2.2	△ 0.7	18,324	14.1	4.5
9	30,768	△ 9.2	△ 3.2	13,447	△ 13.5	△ 4.9	17,321	△ 5.5	△ 1.9
11	33,843	10.0	4.7	14,557	8.3	3.9	19,286	11.3	5.3
14	32,542	△ 3.8	△ 1.3	12,557	△ 13.7	△ 4.9	19,985	3.6	1.2
16	31,648	△ 2.7	△ 1.4	12,425	△ 1.1	△ 0.5	19,223	△ 3.8	△ 1.9
19	29,109	△ 8.0	△ 2.7	10,732	△ 13.6	△ 4.8	18,377	△ 4.4	△ 1.5
24	28,099	△ 3.5	△ 0.7	10,668	△ 0.6	△ 0.1	17,431	△ 5.1	△ 1.1

4 年間商品販売額

平成24年の年間商品販売額は9,010億722万円で前回調査と比較すると2,068億6,850万円(△18.7%)減少となっている。

このうち、卸売業は6,041億9,153万円で前回より1,819億388万円減少(△23.1%)し、小売業は2,968億1,569万円で前回より249億6,462万円減少(△7.8%)となっている。

表3 年次別卸・小売別年間商品販売額

※管理、補助的経済活動を行う事業所及び卸売業内格付不能、小売業内格付不能を含む。

年次	総数 (万円)	増減率(%)		卸売業 (万円)	増減率(%)		小売業 (万円)	増減率(%)		
		対前回	年平均		対前回	年平均		対前回	年平均	
昭和	54	91,740,021	57.3	15.8	73,982,898	67.9	18.3	17,757,123	24.4	7.3
	57	118,306,144	29.0	8.8	94,989,485	28.4	8.7	23,316,659	31.3	9.5
	60	111,403,129	△ 5.8	△ 2.0	87,272,485	△ 8.1	△ 2.9	24,130,644	3.5	1.2
	63	127,303,177	14.3	4.4	99,701,795	14.2	4.4	27,601,382	14.4	4.5
平成	3	148,797,586	16.9	5.2	117,272,540	17.6	5.4	31,525,046	14.2	4.4
	6	150,237,751	1.0	0.3	115,597,775	△ 1.4	△ 0.5	34,639,976	9.9	3.2
	9	126,807,630	△ 15.6	△ 5.6	90,382,059	△ 21.8	△ 8.1	36,425,571	5.2	1.7
	11	125,086,112	△ 1.4	△ 0.7	90,285,714	△ 0.1	△ 0.1	34,800,398	△ 4.5	△ 2.2
	14	125,028,551	△ 0.0	△ 0.0	90,773,655	0.5	0.2	34,254,896	△ 1.6	△ 0.5
	16	118,625,577	△ 5.1	△ 2.6	85,748,395	△ 5.5	△ 2.8	32,877,182	△ 4.0	△ 2.0
	19	110,787,572	△ 6.6	△ 2.3	78,609,541	△ 8.3	△ 2.9	32,178,031	△ 2.1	△ 0.7
	24	90,100,722	△ 18.7	△ 4.3	60,419,153	△ 23.1	△ 5.4	29,681,569	△ 7.8	△ 1.7

5 1商店当たり年間商品販売額、従業者1人当たり年間商品販売額、売場面積(小売業)

●1商店当たり年間商品販売額

1商店当たり年間商品販売額は2億4,876万円で前回調査と比較すると3,788万円減少(△13.2%)となっている。

●従業者1人当たり年間商品販売額

従業者1人当たり年間商品販売額は3,207万円で前回調査と比較すると599万円減少(△15.7%)となっている。

●売場面積(小売業)

売場面積は351,921㎡で前回調査と比較すると50,656㎡減少(△12.6%)となっている。

表4 年次別1商店当たり年間商品販売額、従業者1人当たり年間商品販売額、売場面積(小売業)

※管理、補助的経済活動を行う事業所及び卸売業内格付不能、小売業内格付不能を含む。

年次	1商店当たり年間商品販売額			従業者1人当たり年間商品販売額			小売業 (㎡)	売場面積		
	(万円)	増減率(%)		(万円)	増減率(%)			増減率(%)		
		対前回	年平均		対前回	年平均		対前回	年平均	
昭和	54	19,486	40.9	11.8	3,255	38.9	11.3	237,870	13.0	4.0
	57	23,362	19.9	6.2	4,018	23.4	7.3	250,778	5.4	1.8
	60	23,394	0.1	0.0	3,973	△ 1.1	△ 0.4	251,507	0.3	0.1
	63	25,119	7.4	2.3	4,258	7.2	2.3	274,000	8.9	2.8
平成	3	28,932	15.2	4.7	4,656	9.4	2.9	287,810	5.0	1.6
	6	30,120	4.1	1.4	4,436	△ 4.7	△ 1.6	309,810	7.6	2.5
	9	27,772	△ 7.8	△ 2.7	4,121	△ 7.1	△ 2.5	342,545	10.6	3.5
	11	26,814	△ 3.5	△ 1.7	3,696	△ 10.3	△ 5.1	354,519	3.5	1.7
	14	28,598	6.7	2.2	3,842	4.0	1.3	410,206	15.7	5.1
	16	27,794	△ 2.8	△ 1.4	3,748	△ 2.4	△ 1.2	404,755	△ 1.3	△ 0.7
	19	28,664	3.1	1.0	3,806	1.5	0.5	402,577	△ 0.5	△ 0.2
	24	24,876	△ 13.2	△ 2.9	3,207	△ 15.7	△ 3.5	351,921	△ 12.6	△ 2.8

6 県・市の比較

	山形県			山形市			構成比(%)			
	商店数	従業者数	年間商品販売額	商店数	従業者数	年間商品販売額	商店数	従業者数	年間商品販売額	
	(店)	(人)	(万円)	(店)	(人)	(万円)				
昭和	54	24,083	100,197	224,426,124	4,708	28,181	91,740,021	19.5	28.1	40.9
	57	25,008	104,707	280,588,191	5,064	29,444	118,306,144	20.2	28.1	42.2
	60	23,649	100,103	291,042,135	4,762	28,039	111,403,129	20.1	28.0	38.3
	63	23,782	104,959	313,672,374	5,068	29,899	127,303,177	21.3	28.5	40.6
平成	3	23,547	106,955	365,087,502	5,143	31,956	148,797,586	21.8	29.9	40.8
	6	22,263	111,008	368,329,342	4,988	33,870	150,237,751	22.4	30.5	40.8
	9	20,814	105,972	349,243,790	4,566	30,768	126,807,630	21.9	29.0	36.3
	11	20,684	110,372	328,994,270	4,665	33,843	125,086,112	22.6	30.7	38.0
	14	19,121	107,842	296,862,272	4,372	32,542	125,028,551	22.9	30.2	42.1
	16	18,592	105,549	283,316,079	4,268	31,648	118,625,577	23.0	30.0	41.9
	19	16,906	99,082	270,274,753	3,865	29,109	110,787,572	22.9	29.4	41.0
	24	15,281	92,687	221,052,771	3,622	28,099	90,100,722	23.7	30.3	40.8

図3 山形県 商店数の推移 (商店)

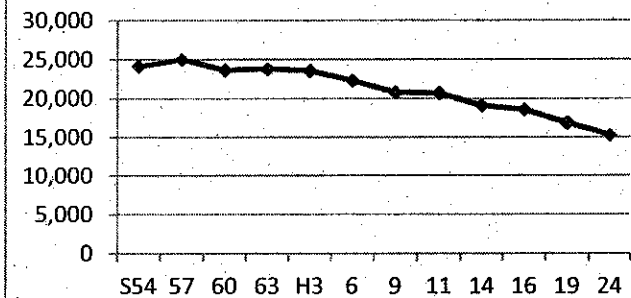


図4 山形市 商店数の推移 (商店)

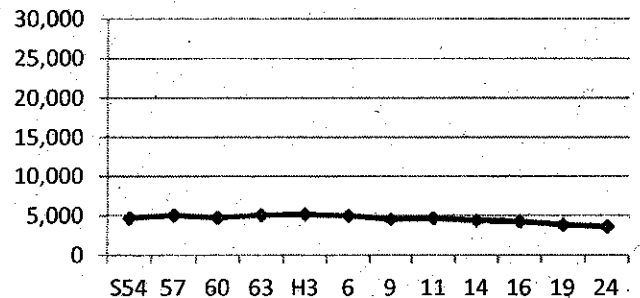


図5 山形県 従業者数の推移 (人)

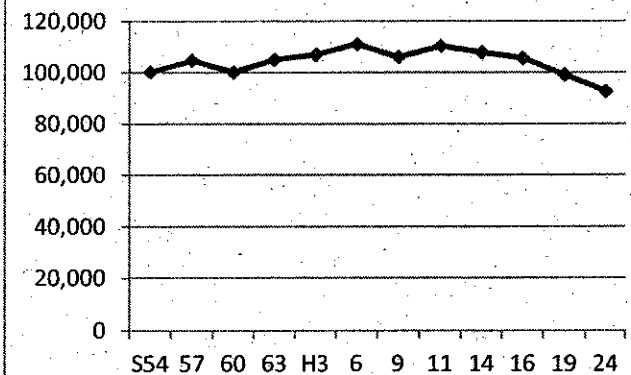


図6 山形市 従業者数の推移 (人)

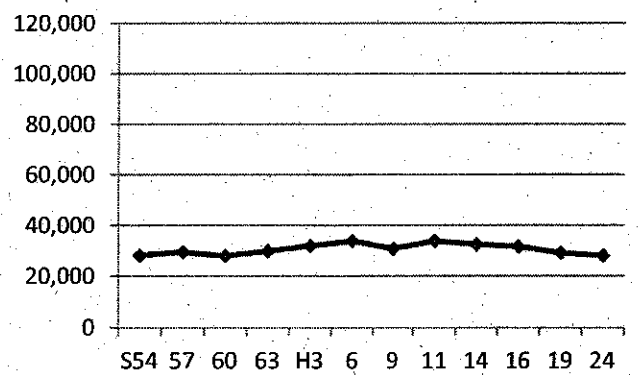


図7 山形県 年間商品販売額の推移 (万円)

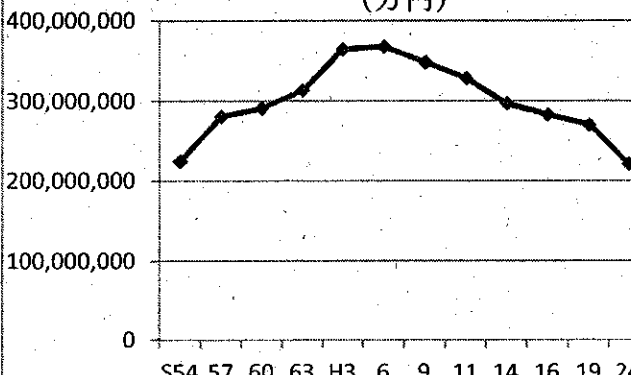
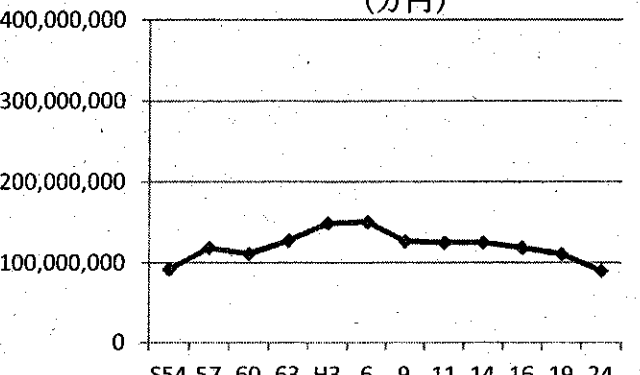


図8 山形市 年間商品販売額の推移 (万円)



7 市町村別商店数、従業者数及び年間商品販売額

表6 総数

※管理、補助的経済活動を行う事業所及び卸売業内格付不能、小売業内格付不能を含む。

	商店数			従業者数			年間商品販売額		
	19年	24年	増減率	19年	24年	増減率	19年	24年	増減率
	(店)	(店)	(%)	(人)	(人)	(%)	(万円)	(万円)	(%)
県計	16,906	15,281	△ 9.6	99,082	92,687	△ 6.5	270,274,753	221,052,771	△ 18.2
市計	13,756	12,619	△ 8.3	85,575	80,474	△ 6.0	245,455,030	199,225,791	△ 18.8
町村計	3,150	2,662	△ 15.5	13,507	12,213	△ 9.6	24,819,723	21,826,980	△ 12.1
村山地域計	7,845	7,184	△ 8.4	50,071	48,282	△ 3.6	156,579,352	132,337,802	△ 15.5
山形市	3,865	3,622	△ 6.3	29,109	28,099	△ 3.5	110,787,572	90,100,722	△ 18.7
寒河江市	559	485	△ 13.2	3,480	3,310	△ 4.9	7,070,478	7,243,994	2.5
上山市	429	382	△ 11.0	1,883	1,631	△ 13.4	3,126,809	2,697,228	△ 13.7
村山市	352	312	△ 11.4	1,482	1,275	△ 14.0	2,780,838	2,539,555	△ 8.7
天童市	790	754	△ 4.6	5,216	5,684	9.0	17,343,096	13,006,687	△ 25.0
東根市	542	518	△ 4.4	3,498	3,196	△ 8.6	7,362,230	6,893,122	△ 6.4
尾花沢市	285	265	△ 7.0	1,326	1,335	0.7	1,852,254	3,046,497	64.5
山辺町	165	143	△ 13.3	643	652	1.4	917,079	765,941	△ 16.5
中山町	124	100	△ 19.4	584	523	△ 10.4	900,577	1,931,609	114.5
河北町	303	246	△ 18.8	1,356	1,149	△ 15.3	2,432,550	1,979,633	△ 18.6
西川町	84	76	△ 9.5	295	309	4.7	455,104	422,368	△ 7.2
朝日町	111	90	△ 18.9	376	338	△ 10.1	492,803	527,626	7.1
大江町	134	107	△ 20.1	484	487	0.6	601,482	557,012	△ 7.4
大石田町	102	84	△ 17.6	339	294	△ 13.3	456,480	625,808	37.1
最上地域計	1,301	1,092	△ 16.1	6,167	5,385	△ 12.7	12,357,841	9,484,593	△ 23.3
新庄市	725	618	△ 14.8	4,183	3,696	△ 11.6	9,656,423	7,070,149	△ 26.8
金山町	85	75	△ 11.8	253	236	△ 6.7	422,860	456,090	7.9
最上町	139	109	△ 21.6	503	469	△ 6.8	695,553	515,375	△ 25.9
舟形町	56	45	△ 19.6	159	169	6.3	249,483	287,139	15.1
真室川町	126	104	△ 17.5	503	385	△ 23.5	670,251	681,511	1.7
大蔵村	56	49	△ 12.5	185	170	△ 8.1	197,861	151,652	△ 23.4
鮭川村	50	42	△ 16.0	171	124	△ 27.5	263,938	177,194	△ 32.9
戸沢村	64	50	△ 21.9	210	136	△ 35.2	201,472	145,483	△ 27.8
置賜地域計	3,204	2,869	△ 10.5	17,943	16,071	△ 10.4	37,265,219	29,946,752	△ 19.6
米沢市	1,284	1,176	△ 8.4	8,485	7,594	△ 10.5	19,833,887	15,670,082	△ 21.0
長井市	465	428	△ 8.0	2,601	2,445	△ 6.0	5,469,477	4,805,174	△ 12.1
南陽市	524	462	△ 11.8	2,844	2,415	△ 15.1	5,120,645	3,999,785	△ 21.9
高島町	311	272	△ 12.5	1,538	1,409	△ 8.4	2,984,966	2,397,506	△ 19.7
川西町	209	184	△ 12.0	849	831	△ 2.1	1,316,272	1,136,534	△ 13.7
小白町	129	102	△ 20.9	505	437	△ 13.5	798,037	593,497	△ 25.6
白鷹町	193	169	△ 12.4	754	608	△ 19.4	1,212,812	937,555	△ 22.7
飯豊町	89	76	△ 14.6	367	332	△ 9.5	529,123	406,619	△ 23.2
庄内地域計	4,556	4,136	△ 9.2	24,901	22,949	△ 7.8	64,072,341	49,283,624	△ 23.1
鶴岡市	2,079	1,879	△ 9.6	10,869	10,170	△ 6.4	22,096,343	19,191,534	△ 13.1
酒田市	1,857	1,718	△ 7.5	10,599	9,624	△ 9.2	32,954,978	22,961,262	△ 30.3
三川町	138	129	△ 6.5	1,371	1,224	△ 10.7	4,914,407	3,961,159	△ 19.4
庄内町	284	237	△ 16.5	1,248	1,091	△ 12.6	2,753,139	2,038,893	△ 25.9
遊佐町	198	173	△ 12.6	814	840	3.2	1,353,474	1,130,776	△ 16.5

7 市町村別商店数、従業者数及び年間商品販売額

表7 卸売業

※管理、補助的経済活動を行う事業所及び卸売業内格付不能、小売業内格付不能を含む。

	商店数			従業者数			年間商品販売額		
	19年	24年	増減率	19年	24年	増減率	19年	24年	増減率
	(店)	(店)	(%)	(人)	(人)	(%)	(万円)	(万円)	(%)
県計	3,196	3,234	1.2	24,681	23,769	△ 3.7	148,054,867	113,300,099	△ 23.5
市計	2,880	2,923	1.5	23,084	22,195	△ 3.9	140,255,299	105,907,081	△ 24.5
町村計	316	311	△ 1.6	1,597	1,574	△ 1.4	7,799,568	7,393,018	△ 5.2
村山地域計	1,660	1,704	2.7	14,312	14,235	△ 0.5	97,183,931	77,923,778	△ 19.8
山形市	1,093	1,111	1.6	10,732	10,668	△ 0.6	78,609,541	60,419,153	△ 23.1
寒河江市	91	91	0.0	591	551	△ 6.8	2,043,860	2,807,225	37.3
上山市	52	52	0.0	272	244	△ 10.3	748,329	645,243	△ 13.8
村山市	37	41	10.8	261	225	△ 13.8	1,060,388	990,580	△ 6.6
天童市	156	172	10.3	1,366	1,309	△ 4.2	10,216,189	6,569,109	△ 35.7
東根市	92	99	7.6	559	685	22.5	2,753,027	2,793,492	1.5
尾花沢市	23	30	30.4	81	121	49.4	153,480	1,050,993	584.8
山辺町	13	15	15.4	43	38	△ 11.6	217,425	71,058	△ 67.3
中山町	16	17	6.3	58	96	65.5	188,066	1,265,446	572.9
河北町	45	39	△ 13.3	188	152	△ 19.1	863,594	621,152	△ 28.1
西川町	8	11	37.5	48	39	△ 18.8	137,274	116,039	△ 15.5
朝日町	11	8	△ 27.3	28	37	32.1	28,327	176,643	523.6
大江町	12	10	△ 16.7	35	34	△ 2.9	28,918	154,800	435.3
大石田町	11	8	△ 27.3	50	36	△ 28.0	135,513	242,845	79.2
最上地域計	178	162	△ 9.0	877	791	△ 9.8	3,633,682	2,682,749	△ 26.2
新庄市	147	123	△ 16.3	791	660	△ 16.6	3,519,860	2,247,929	△ 36.1
金山町	4	6	50.0	13	32	146.2	x	237,820	x
最上町	8	13	62.5	27	35	29.6	20,896	40,824	95.4
舟形町	7	7	0.0	23	25	8.7	67,248	107,923	60.5
真室川町	6	9	50.0	13	24	84.6	9,546	36,815	285.7
大蔵村	1	2	100.0	1	4	300.0	x	x	x
鮭川村	-	-	-	-	-	-	-	-	-
戸沢村	5	2	△ 60.0	9	11	22.2	8,010	x	x
置賜地域計	508	492	△ 3.1	3,457	3,060	△ 11.5	14,155,564	10,110,182	△ 28.6
米沢市	268	266	△ 0.7	2,033	1,786	△ 12.1	8,884,877	6,372,966	△ 28.3
長井市	62	70	12.9	491	512	4.3	1,912,527	1,685,202	△ 11.9
南陽市	78	65	△ 16.7	401	316	△ 21.2	1,495,157	933,388	△ 37.6
高畠町	50	41	△ 18.0	305	252	△ 17.4	1,433,313	901,045	△ 37.1
川西町	14	12	△ 14.3	66	34	△ 48.5	117,133	41,781	△ 64.3
小白国町	8	11	37.5	22	28	27.3	95,272	41,810	△ 56.1
白鷹町	15	15	0.0	59	45	△ 23.7	105,029	38,482	△ 63.4
飯豊町	13	12	△ 7.7	80	87	8.8	112,256	95,508	△ 14.9
庄内地域計	850	876	3.1	6,035	5,683	△ 5.8	33,081,690	22,583,390	△ 31.7
鶴岡市	341	343	0.6	2,124	1,982	△ 6.7	8,456,829	7,551,920	△ 10.7
酒田市	440	460	4.5	3,382	3,136	△ 7.3	20,401,235	11,839,881	△ 42.0
三川町	27	26	△ 3.7	348	328	△ 5.7	2,923,785	2,170,725	△ 25.8
庄内町	27	29	7.4	83	137	65.1	1,130,231	881,937	△ 22.0
遊佐町	15	18	20.0	98	100	2.0	169,610	138,927	△ 18.1

7 市町村別商店数、従業者数及び年間商品販売額

表8 小売業

※管理、補助的経済活動を行う事業所及び卸売業内格付不能、小売業内格付不能を含む。

	商店数			従業者数			年間商品販売額		
	19年	24年	増減率	19年	24年	増減率	19年	24年	増減率
	(店)	(店)	(%)	(人)	(人)	(%)	(万円)	(万円)	(%)
県計	13,710	12,047	△ 12.1	74,401	68,918	△ 7.4	122,219,886	107,752,672	△ 11.8
市計	10,876	9,696	△ 10.8	62,491	58,279	△ 6.7	105,199,731	93,318,710	△ 11.3
町村計	2,834	2,351	△ 17.0	11,910	10,639	△ 10.7	17,020,155	14,433,962	△ 15.2
村山地域計	6,185	5,480	△ 11.4	35,759	34,047	△ 4.8	59,395,421	54,414,024	△ 8.4
山形市	2,772	2,511	△ 9.4	18,377	17,431	△ 5.1	32,178,031	29,681,569	△ 7.8
寒河江市	468	394	△ 15.8	2,889	2,759	△ 4.5	5,026,618	4,436,769	△ 11.7
上山市	377	330	△ 12.5	1,611	1,387	△ 13.9	2,378,480	2,051,985	△ 13.7
村山市	315	271	△ 14.0	1,221	1,050	△ 14.0	1,720,450	1,548,975	△ 10.0
天童市	634	582	△ 8.2	3,850	4,375	13.6	7,126,907	6,437,578	△ 9.7
東根市	450	419	△ 6.9	2,939	2,511	△ 14.6	4,609,203	4,099,630	△ 11.1
尾花沢市	262	235	△ 10.3	1,245	1,214	△ 2.5	1,698,774	1,995,504	17.5
山辺町	152	128	△ 15.8	600	614	2.3	699,654	694,883	△ 0.7
中山町	108	83	△ 23.1	526	427	△ 18.8	712,511	666,163	△ 6.5
河北町	258	207	△ 19.8	1,168	997	△ 14.6	1,568,956	1,358,481	△ 13.4
西川町	76	65	△ 14.5	247	270	9.3	317,830	306,329	△ 3.6
朝日町	100	82	△ 18.0	348	301	△ 13.5	464,476	350,983	△ 24.4
大江町	122	97	△ 20.5	449	453	0.9	572,564	402,212	△ 29.8
大石田町	91	76	△ 16.5	289	258	△ 10.7	320,967	382,963	19.3
最上地域計	1,123	930	△ 17.2	5,290	4,594	△ 13.2	8,724,159	6,801,844	△ 22.0
新庄市	578	495	△ 14.4	3,392	3,036	△ 10.5	6,136,563	4,822,220	△ 21.4
金山町	81	69	△ 14.8	240	204	△ 15.0	x	218,270	x
最上町	131	96	△ 26.7	476	434	△ 8.8	674,657	474,551	△ 29.7
舟形町	49	38	△ 22.4	136	144	5.9	182,235	179,216	△ 1.7
真室川町	120	95	△ 20.8	490	361	△ 26.3	660,705	644,696	△ 2.4
大蔵村	55	47	△ 14.5	184	166	△ 9.8	x	x	x
鮭川村	50	42	△ 16.0	171	124	△ 27.5	263,938	177,194	△ 32.9
戸沢村	59	48	△ 18.6	201	125	△ 37.8	193,462	x	x
置賜地域計	2,696	2,377	△ 11.8	14,486	13,011	△ 10.2	23,109,655	19,836,570	△ 14.2
米沢市	1,016	910	△ 10.4	6,452	5,808	△ 10.0	10,949,010	9,297,116	△ 15.1
長井市	403	358	△ 11.2	2,110	1,933	△ 8.4	3,556,950	3,119,972	△ 12.3
南陽市	446	397	△ 11.0	2,443	2,099	△ 14.1	3,625,488	3,066,397	△ 15.4
高島町	261	231	△ 11.5	1,233	1,157	△ 6.2	1,551,653	1,496,461	△ 3.6
川西町	195	172	△ 11.8	783	797	1.8	1,199,139	1,094,753	△ 8.7
小白町	121	91	△ 24.8	483	409	△ 15.3	702,765	551,687	△ 21.5
白鷹町	178	154	△ 13.5	695	563	△ 19.0	1,107,783	899,073	△ 18.8
飯豊町	76	64	△ 15.8	287	245	△ 14.6	416,867	311,111	△ 25.4
庄内地域計	3,706	3,260	△ 12.0	18,866	17,266	△ 8.5	30,990,651	26,700,234	△ 13.8
鶴岡市	1,738	1,536	△ 11.6	8,745	8,188	△ 6.4	13,639,514	11,639,614	△ 14.7
酒田市	1,417	1,258	△ 11.2	7,217	6,488	△ 10.1	12,553,743	11,121,381	△ 11.4
三川町	111	103	△ 7.2	1,023	896	△ 12.4	1,990,622	1,790,434	△ 10.1
庄内町	257	208	△ 19.1	1,165	954	△ 18.1	1,622,908	1,156,956	△ 28.7
遊佐町	183	155	△ 15.3	716	740	3.4	1,183,864	991,849	△ 16.2

IV 調査結果の概要 (格付可編)

IV 調査結果の概要 (格付可編)

1 概況

前回数値と接続を行った全数編の商店数は3,622店だが、その内、782店は産業格付けに必要な商品毎の販売額情報が不足したため、分析のための産業格付けが不能となった。

そのため、「調査結果の概要(格付可編)」及び「統計表」では、国に準じ、産業格付けが可能な2,840店について分析を行った。

よって、格付け実施後の数値は前回調査(平成19年商業統計調査)の数値と接続しない。

産業格付け実施後の本市における卸売・小売業の商店数は、2,840店でそのうち卸売業は885店、小売業は1,955店となっている。

従業者数は22,679人で、そのうち卸売業は8,843人、小売業は13,836人となっている。

年間商品販売額は8,881億5,516万円で、そのうち卸売業は6,001億4,422万円、小売業は2,880億1,094万円となっている。

表9 商店数、従業者数及び年間商品販売額

○産業格付け不能等を除き、産業分類を行ったものの計

	商店数			従業者数			年間商品販売額		
	総数 (店)	卸売業 (店)	小売業 (店)	総数 (人)	卸売業 (人)	小売業 (人)	総数 (万円)	卸売業 (万円)	小売業 (万円)
平成24年	2,840	885	1,955	22,679	8,843	13,836	88,815,516	60,014,422	28,801,094

※参考(全数編)

○管理、補助的経済活動を行う事業所及び卸売業内格付不能、小売業内格付不能を含む。

	商店数			従業者数			年間商品販売額		
	総数 (店)	卸売業 (店)	小売業 (店)	総数 (人)	卸売業 (人)	小売業 (人)	総数 (万円)	卸売業 (万円)	小売業 (万円)
平成24年	3,622	1,111	2,511	28,099	10,668	17,431	90,100,722	60,419,153	29,681,569

図9 商店数

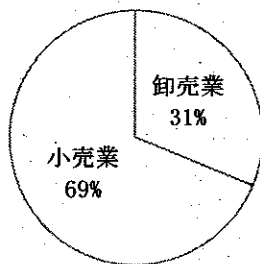


図10 従業者数

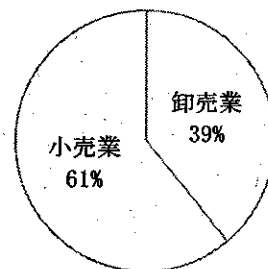
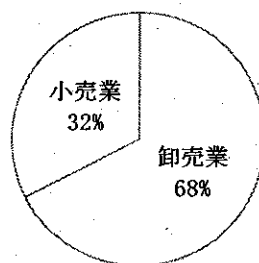


図11 年間商品販売額



2 1商店当たり商品販売額及び従業者1人当たり年間商品販売額の状況

1商店当たり年間商品販売額について、卸売業では「飲食料品卸売業」が最も高く、次いで「その他の卸売業」(各種商品卸売業を含む)、「機械器具卸売業」の順となっている。

小売業では、「機械器具小売業」が最も高く、次いで「その他の小売業」(各種商品小売業を含む)、「飲食料品小売業」の順となっている。

従業者1人当たり年間商品販売額の卸売業では「飲食料品卸売業」が最も高く、次いで「建築材料、鉱物・金属材料等卸売業」、「その他の卸売業」(各種商品卸売業を含む)の順となっている。

小売業では、「機械器具小売業」が最も高く、次いで「その他の小売業」(各種商品小売業を含む)、「無店舗小売業」の順となっている。

表10 産業中分類別1商店当たり年間商品販売額及び従業者1人当たり年間商品販売額

産業中分類	1商店当たり年間商品販売額 (万円)	従業者1人当たり年間商品販売額 (万円)
合計	31,273	3,916
卸売業計	67,813	6,787
51 繊維・衣服等卸売業	17,320	2,598
52 飲食料品卸売業	122,891	10,719
53 建築材料、鉱物・金属材料等卸売業	52,750	6,618
54 機械器具卸売業	53,537	5,116
55 その他の卸売業(50 各種商品卸売業を含む)	66,078	6,054
小売業計	14,732	2,082
57 織物・衣服・身の回り品小売業	6,599	1,556
58 飲食料品小売業	14,432	1,756
59 機械器具小売業	21,236	2,904
60 その他の小売業(56 各種商品小売業を含む)	15,934	2,200
61 無店舗小売業	10,145	1,781

図12 産業中分類別1商店当たり年間商品販売額

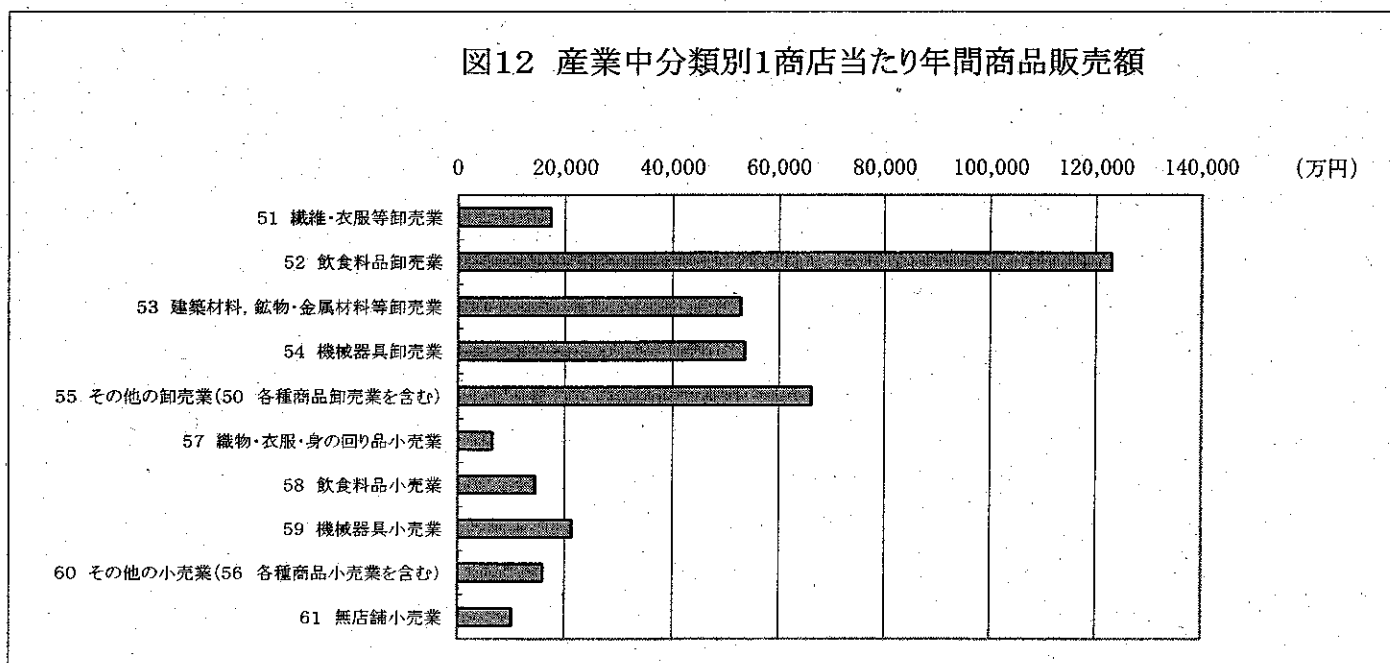
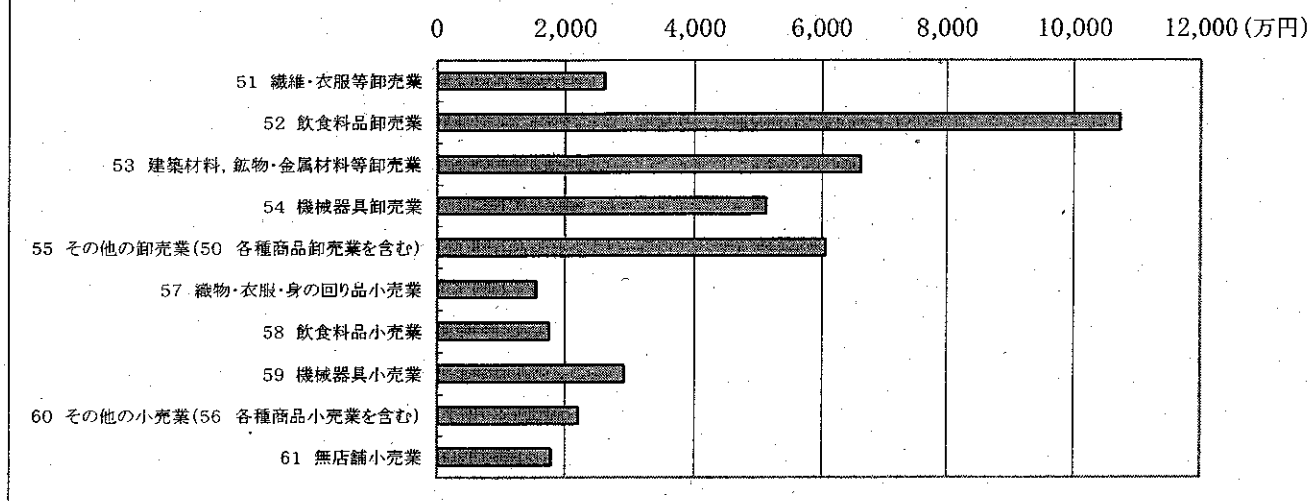


図13 産業中分類別従業者1人当たり商品販売額



3 小売業の売場面積別商店数、従業者数、年間商品販売額、売場面積の状況

売場面積による構成割合をしてみると、商店数では「不詳(ゼロ含む)」が最も高く、次いで「30～49㎡」、「50～99㎡」の順となっている。

従業者数では、「不詳(ゼロ含む)」が最も高く、次いで「1500㎡以上」、「100～199㎡」の順となっている。

年間商品販売額では、「不詳(ゼロ含む)」が最も高く、次いで「1500㎡以上」、「500～999㎡」の順となっている。

売場面積では、「1500㎡以上」が最も高く、次いで「500～999㎡」、「200～499㎡」の順となっている。

表11 小売業の売場面積別商店数、従業者数、年間商品販売額、売場面積

売場面積	商店数		従業者数		年間商品販売額		売場面積	
	店	構成比	人	構成比	万円	構成比	㎡	構成比
小売業計	1,955	100.0	13,836	100.0	28,801,094	100.0	351,921	100.0
1～9㎡	81	4.1	184	1.3	106,181	0.4	421	0.1
10～19㎡	157	8.0	367	2.7	273,666	1.0	2,264	0.6
20～29㎡	184	9.4	479	3.5	414,504	1.4	4,266	1.2
30～49㎡	348	17.8	1,007	7.3	1,052,267	3.7	12,908	3.7
50～99㎡	328	16.8	1,280	9.3	1,743,568	6.1	22,635	6.4
100～199㎡	227	11.6	1,545	11.2	2,167,906	7.5	30,061	8.5
200～499㎡	135	6.9	997	7.2	1,865,217	6.5	43,669	12.4
500～999㎡	78	4.0	1,168	8.4	2,459,261	8.5	57,305	16.3
1000～1499㎡	17	0.9	367	2.7	687,029	2.4	19,409	5.5
1500㎡以上	42	2.1	2,978	21.5	8,026,481	27.9	158,983	45.2
不詳(ゼロ含む)	358	18.3	3,464	25.0	10,005,014	34.7	-	-

4 小売業の産業中分類別商品販売形態の状況

「織物・衣服・身の回り品小売業」、「飲食料品小売業」、「機械器具小売業」、「その他の小売業」（各種商品小売業を含む）は、店頭での販売割合が最も高くなっている。また、「無店舗小売業」は、訪問での販売割合が最も高くなっている。

表12 小売業の産業中分類別商品販売形態別割合

産業中分類	計	商品販売形態別割合(%)					
		店頭	訪問	通信・ カタログ	インター ネット	自動 販売機	その他
小売業計	100.0	80.0	10.3	0.5	1.0	2.0	6.3
57 織物・衣服・身の回り品小売業	100.0	93.3	5.0	0.0	0.3	-	1.4
58 飲食料品小売業	100.0	87.8	2.7	0.4	0.4	3.0	5.8
59 機械器具小売業	100.0	75.6	20.0	0.4	1.0	0.0	3.0
60 その他の小売業(各種商品小売業を含む)	100.0	80.1	7.3	0.3	0.7	1.9	9.8
61 無店舗小売業	100.0	-	72.3	4.8	9.1	8.1	5.7

5 小売業の産業中分類別チェーン組織加盟の状況

フランチャイズ・チェーン加盟商店数は、「飲食料品小売業」が最も高く、次いで「機械器具小売業」、「その他の小売業」の順となっている。

ボランティア・チェーン加盟商店数は、「飲食料品小売業」が最も高く、次いで「その他の小売業」、「機械器具小売業」の順となっている。

表13 小売業の産業中分類別チェーン組織加盟別 商店数、従業者数、年間商品販売額、売場面積

産業中分類	フランチャイズ・チェーン加盟				ボランティア・チェーン加盟			
	商店数 (店)	従業者数 (人)	年間商品 販売額 (万円)	売場面積 (㎡)	商店数 (店)	従業者数 (人)	年間商品 販売額 (万円)	売場面積 (㎡)
小売業計	101	1,075	1,915,093	19,679	44	1,765	3,480,551	48,012
56 各種商品小売業	2	11	X	X	2	72	X	X
57 織物・衣服・身の回り品小売業	7	17	X	X	-	-	-	-
58 飲食料品小売業	66	781	1,208,785	9,467	27	1,554	3,001,995	37,295
59 機械器具小売業	11	131	441,005	2,678	3	26	X	X
60 その他の小売業	8	70	127,496	5,922	12	113	314,858	6,021
61 無店舗小売業	7	65	78,123	-	-	-	-	-

6 小売業の産業中分類別セルフサービス店の状況

セルフサービスの商店数は、「飲食料品小売業」が最も高く、次いで「その他の小売業」、「織物・衣服・身の回り品小売業」の順となっている。

表14 小売業の産業中分類別セルフサービス店 商店数、従業者数、年間商品販売額、売場面積

産業中分類	セルフサービス店			
	商店数 (店)	従業者数 (人)	年間商品 販売額 (万円)	売場面積 (㎡)
小売業計	287	5,265	10,237,636	189,102
56 各種商品小売業	7	503	X	X
57 織物・衣服・身の回り品小売業	32	299	681,824	18,514
58 飲食料品小売業	167	3,408	5,904,013	66,169
59 機械器具小売業	5	71	X	X
60 その他の小売業	76	984	2,331,764	70,757
61 無店舗小売業	-	-	-	-

7 市町村別商店数、従業者数及び年間商品販売額

表15 総数

※産業格付け不能等を除き、産業分類を行ったものの計

	商店数			従業者数			年間商品販売額		
	総数	卸売業	小売業	総数	卸売業	小売業	総数	卸売業	小売業
	(店)	(店)	(店)	(人)	(人)	(人)	(万円)	(万円)	(万円)
県計	12,734	2,625	10,109	76,486	19,657	56,829	215,693,820	111,198,239	104,495,581
市計	10,353	2,360	7,993	65,915	18,331	47,584	194,663,227	104,260,974	90,402,253
町村計	2,381	265	2,116	10,571	1,326	9,245	21,030,593	6,937,265	14,093,328
村山地域計	5,938	1,377	4,561	39,421	11,866	27,555	129,788,142	77,181,720	52,606,422
山形市	2,840	885	1,955	22,679	8,843	13,836	88,815,516	60,014,422	28,801,094
寒河江市	407	75	332	2,879	500	2,379	7,143,505	2,800,861	4,342,644
上山市	345	46	299	1,489	221	1,268	2,527,697	582,838	1,944,859
村山市	283	35	248	1,108	207	901	2,488,918	967,356	1,521,562
天童市	624	131	493	4,191	1,032	3,159	12,623,579	6,535,296	6,088,283
東根市	426	77	349	2,617	536	2,081	6,495,857	2,585,253	3,910,604
尾花沢市	236	27	209	1,184	110	1,074	3,029,792	1,050,993	1,978,799
山辺町	130	13	117	551	35	516	747,580	67,778	679,802
中山町	91	17	74	491	96	395	1,923,347	1,265,446	657,901
河北町	226	36	190	1,050	142	908	1,924,974	621,152	1,303,822
西川町	66	10	56	247	39	208	364,767	116,037	248,730
朝日町	85	7	78	328	35	293	525,466	176,643	348,823
大江町	101	10	91	343	34	309	551,503	154,800	396,703
大石田町	78	8	70	264	36	228	625,641	242,845	382,796
最上地域計	936	139	797	4,521	650	3,871	9,333,471	2,676,127	6,657,344
新庄市	508	106	402	3,018	531	2,487	6,982,707	2,243,299	4,739,408
金山町	64	6	58	205	32	173	456,090	237,820	218,270
最上町	97	11	86	393	31	362	484,098	40,824	443,274
舟形町	43	7	36	138	25	113	262,213	107,923	154,290
真室川町	99	6	93	374	19	355	678,703	36,815	641,888
蔵川村	41	1	40	152	1	151	x	x	x
鮭川村	42	-	42	124	-	124	177,194	-	177,194
戸沢村	42	2	40	117	11	106	x	x	x
置賜地域計	2,441	400	2,041	13,609	2,554	11,055	29,256,573	9,898,161	19,358,412
米沢市	932	209	723	6,209	1,438	4,771	15,299,361	6,201,227	9,098,134
長井市	387	64	323	2,196	496	1,700	4,753,964	1,684,818	3,069,146
南陽市	403	53	350	2,018	258	1,760	3,880,914	927,742	2,953,172
高島町	248	36	212	1,243	200	1,043	2,371,982	889,800	1,482,182
川西町	162	9	153	711	28	683	1,105,017	41,781	1,063,236
小国町	92	8	84	403	21	382	555,389	29,666	525,723
白鷹町	156	11	145	554	35	519	923,766	38,332	885,434
飯豊町	61	10	51	275	78	197	366,180	84,795	281,385
庄内地域計	3,419	709	2,710	18,935	4,587	14,348	47,315,634	21,442,231	25,873,403
鶴岡市	1,576	291	1,285	8,638	1,721	6,917	18,865,995	7,370,795	11,495,200
酒田市	1,386	361	1,025	7,689	2,438	5,251	21,755,422	11,296,074	10,459,348
三川町	105	21	84	1,039	293	746	3,937,185	2,160,936	1,776,249
庄内町	198	19	179	895	61	834	1,631,848	475,499	1,156,349
遊佐町	154	17	137	674	74	600	1,125,184	138,927	986,257

V 統 計 表

(格付可編)

第1表 産業分類(細分類)別統計表

産業分類別	商 店 数								
	計	従 業 者 規 模 別							
		2人 以下	3~4 人	5~9 人	10~19 人	20~29 人	30~49 人	50~99 人	100人 以上
合 計	2,840	1,030	626	625	302	120	84	40	13
卸 売 業 計	885	201	184	264	120	56	44	11	5
50 各種商品卸売業	1	-	1	-	-	-	-	-	-
500 管理, 補助的経済活動を行う事業所(50各種商品卸売業)	-	-	-	-	-	-	-	-	-
5000 主として管理事務を行う本社等	-	-	-	-	-	-	-	-	-
5008 自家用倉庫	-	-	-	-	-	-	-	-	-
5009 その他の管理, 補助的経済活動を行う事業所	-	-	-	-	-	-	-	-	-
501 各種商品卸売業	1	-	1	-	-	-	-	-	-
5011 各種商品卸売業(従業者が100人以上のもの)	-	-	-	-	-	-	-	-	-
5019 その他の各種商品卸売業	1	-	1	-	-	-	-	-	-
51 繊維・衣服等卸売業	45	14	10	15	2	2	2	-	-
510 管理, 補助的経済活動を行う事業所(51繊維・衣服等卸売業)	-	-	-	-	-	-	-	-	-
5100 主として管理事務を行う本社等	-	-	-	-	-	-	-	-	-
5108 自家用倉庫	-	-	-	-	-	-	-	-	-
5109 その他の管理, 補助的経済活動を行う事業所	-	-	-	-	-	-	-	-	-
511 繊維品卸売業(衣服, 身の回り品を除く)	3	-	-	3	-	-	-	-	-
5111 繊維原料卸売業	-	-	-	-	-	-	-	-	-
5112 糸卸売業	2	-	-	2	-	-	-	-	-
5113 織物卸売業(室内装飾繊維品を除く)	1	-	-	1	-	-	-	-	-
512 衣服卸売業	25	10	5	6	1	1	2	-	-
5121 男子服卸売業	5	1	2	1	-	1	-	-	-
5122 婦人・子供服卸売業	16	6	3	4	1	-	2	-	-
5123 下着類卸売業	2	1	-	1	-	-	-	-	-
5129 その他の衣服卸売業	2	2	-	-	-	-	-	-	-
513 身の回り品卸売業	17	4	5	6	1	1	-	-	-
5131 寝具類卸売業	5	-	-	3	1	1	-	-	-
5132 靴・履物卸売業	5	1	3	1	-	-	-	-	-
5133 かばん・袋物卸売業	1	-	-	1	-	-	-	-	-
5139 その他の身の回り品卸売業	6	3	2	1	-	-	-	-	-
52 飲食料品卸売業	172	41	28	44	27	18	9	4	1
520 管理, 補助的経済活動を行う事業所(52飲食料品卸売業)	-	-	-	-	-	-	-	-	-
5200 主として管理事務を行う本社等	-	-	-	-	-	-	-	-	-
5208 自家用倉庫	-	-	-	-	-	-	-	-	-
5209 その他の管理, 補助的経済活動を行う事業所	-	-	-	-	-	-	-	-	-
521 農畜産物・水産物卸売業	75	17	10	20	10	10	5	2	1
5211 米麦卸売業	6	3	-	2	-	-	-	-	1
5212 雑穀・豆類卸売業	5	1	-	3	-	-	1	-	-
5213 野菜卸売業	19	3	3	4	4	1	2	2	-
5214 果実卸売業	6	2	1	2	-	1	-	-	-
5215 食肉卸売業	16	5	4	2	-	5	-	-	-
5216 生鮮魚介卸売業	15	2	2	4	3	3	1	-	-
5219 その他の農畜産物・水産物卸売業	8	1	-	3	3	-	1	-	-
522 食料・飲料卸売業	97	24	18	24	17	8	4	2	-
5221 砂糖・味そ・しょう油卸売業	2	-	1	-	1	-	-	-	-
5222 酒類卸売業	8	-	4	1	3	-	-	-	-
5223 乾物卸売業	4	1	-	1	2	-	-	-	-
5224 菓子・パン類卸売業	14	5	2	4	2	1	-	-	-
5225 飲料卸売業(別掲を除く)	9	3	1	-	2	1	-	2	-
5226 茶類卸売業	8	4	1	1	1	1	-	-	-
5227 牛乳・乳製品卸売業	5	1	-	3	1	-	-	-	-
5229 その他の食料・飲料卸売業	47	10	9	14	5	5	4	-	-
53 建築材料, 鉱物・金属材料等卸売業	204	51	40	67	25	14	6	-	1
530 管理, 補助的経済活動を行う事業所(53建築材料, 鉱物・金属材料等卸売業)	-	-	-	-	-	-	-	-	-
5300 主として管理事務を行う本社等	-	-	-	-	-	-	-	-	-
5308 自家用倉庫	-	-	-	-	-	-	-	-	-
5309 その他の管理, 補助的経済活動を行う事業所	-	-	-	-	-	-	-	-	-
531 建築材料卸売業	88	24	12	32	13	5	2	-	-
5311 木材・竹材卸売業	20	7	4	8	1	-	-	-	-
5312 セメント卸売業	4	2	-	2	-	-	-	-	-
5313 板ガラス卸売業	2	1	1	-	-	-	-	-	-
5314 建築用金属製品卸売業(建築用金物を除く)	24	7	3	9	4	1	-	-	-
5319 その他の建築材料卸売業	38	7	4	13	8	4	2	-	-
532 化学製品卸売業	47	15	13	12	4	2	1	-	-
5321 塗料卸売業	11	6	1	3	-	1	-	-	-
5322 プラスチック卸売業	13	3	6	3	1	-	-	-	-
5329 その他の化学製品卸売業	23	6	6	6	3	1	1	-	-
533 石油・鉱物卸売業	11	-	1	2	-	6	1	-	1
5331 石油卸売業	11	-	1	2	-	6	1	-	1
5332 鉱物卸売業(石油を除く)	-	-	-	-	-	-	-	-	-

従業者数(人)			臨時 雇用者数 (人)	出向・派遣 受入者数 (人)	年間商品 販売額 (万円)	その他の 収入額 (万円)	売場面積 (小売業のみ) (㎡)	セルフ サービス 店数	非セルフ サービス 店数	産業分類
計	法人	個人								
22,679	20,259	2,420	861	684	88,815,516	1,615,160	351,921	287	1,668	合計
8,843	8,621	222	143	216	60,014,422	1,030,340	-	-	-	卸売業計
4	-	4	-	-	「55 その他の卸売業」を含む		-	-	-	50
-	-	-	-	-	-	-	-	-	-	500
-	-	-	-	-	-	-	-	-	-	5000
-	-	-	-	-	-	-	-	-	-	5008
-	-	-	-	-	-	-	-	-	-	5009
4	-	4	-	-	「55 その他の卸売業」を含む		-	-	-	501
-	-	-	-	-	-	-	-	-	-	5011
4	-	4	-	-	「55 その他の卸売業」を含む		-	-	-	5012
300	291	9	11	6	779,393	1,761	-	-	-	51
-	-	-	-	-	-	-	-	-	-	510
-	-	-	-	-	-	-	-	-	-	5100
-	-	-	-	-	-	-	-	-	-	5108
-	-	-	-	-	-	-	-	-	-	5109
17	17	-	-	-	58,003	-	-	-	-	511
-	-	-	-	-	-	-	-	-	-	5111
12	12	-	-	-	X	X	X	-	-	5112
5	5	-	-	-	X	X	X	-	-	5113
172	167	5	9	6	416,596	471	-	-	-	512
43	43	-	-	3	72,465	-	-	-	-	5121
119	119	-	9	1	X	X	X	-	-	5122
7	5	2	-	2	X	X	X	-	-	5123
3	-	3	-	-	X	X	X	-	-	5129
111	107	4	2	-	304,794	1,290	-	-	-	513
68	68	-	-	-	X	X	X	-	-	5131
18	14	4	-	-	X	X	X	-	-	5132
5	5	-	-	-	X	X	X	-	-	5133
20	20	-	2	-	74,995	-	-	-	-	5139
1,972	1,923	49	37	85	21,137,173	354,793	-	-	-	52
-	-	-	-	-	-	-	-	-	-	520
-	-	-	-	-	-	-	-	-	-	5200
-	-	-	-	-	-	-	-	-	-	5208
-	-	-	-	-	-	-	-	-	-	5209
1,041	1,015	26	23	65	14,457,401	339,059	-	-	-	521
192	192	-	3	58	8,828,066	330,401	-	-	-	5211
51	51	-	-	1	442,649	-	-	-	-	5212
323	312	11	-	-	2,605,757	8,658	-	-	-	5213
43	42	1	-	-	225,701	-	-	-	-	5214
160	154	6	6	-	379,191	379,191	-	-	-	5215
192	185	7	7	3	1,426,361	-	-	-	-	5216
80	79	1	7	3	549,676	-	-	-	-	5219
931	908	23	14	20	6,679,772	15,734	-	-	-	522
18	18	-	-	-	X	X	X	-	-	5221
57	57	-	-	-	1,433,982	-	-	-	-	5222
33	33	-	-	1	X	X	X	-	-	5223
87	84	3	4	-	748,190	407	-	-	-	5224
174	171	3	7	14	931,957	7,205	-	-	-	5225
55	51	4	1	-	65,724	136	-	-	-	5226
37	37	-	-	-	251,671	-	-	-	-	5227
470	457	13	2	5	3,024,700	-	-	-	-	5229
1,626	1,574	52	33	33	10,760,962	129,477	-	-	-	53
-	-	-	-	-	-	-	-	-	-	530
-	-	-	-	-	-	-	-	-	-	5300
-	-	-	-	-	-	-	-	-	-	5308
-	-	-	-	-	-	-	-	-	-	5309
655	618	37	7	13	3,399,039	80,087	-	-	-	531
92	81	11	1	-	434,419	6,008	-	-	-	5311
18	18	-	-	-	X	X	X	-	-	5312
5	-	5	1	-	X	X	X	-	-	5313
157	136	21	3	1	572,358	2,804	-	-	-	5314
383	383	-	2	12	2,266,998	70,792	-	-	-	5319
272	267	5	3	4	1,030,165	2,860	-	-	-	532
48	47	1	-	2	249,696	547	-	-	-	5321
55	53	2	2	1	215,399	1,460	-	-	-	5322
169	167	2	1	1	565,070	853	-	-	-	5329
298	298	-	8	15	4,013,306	6,033	-	-	-	533
298	298	-	8	15	4,013,306	6,033	-	-	-	5331
-	-	-	-	-	-	-	-	-	-	5332

産業分類別	商 店 数								
	計	従 業 者 規 模 別							
		2人 以下	3~4 人	5~9 人	10~19 人	20~29 人	30~49 人	50~99 人	100人 以上
534 鉄鋼製品卸売業	23	4	6	7	3	1	2	-	-
5341 鉄鋼粗製品卸売業	3	1	1	1	-	-	-	-	-
5342 鉄鋼一次製品卸売業	11	2	1	3	2	1	2	-	-
5349 その他の鉄鋼製品卸売業	9	1	4	3	1	-	-	-	-
535 非鉄金属卸売業	8	-	4	4	-	-	-	-	-
5351 非鉄金属地金卸売業	1	-	-	1	-	-	-	-	-
5352 非鉄金属製品卸売業	7	-	4	3	-	-	-	-	-
536 再生資源卸売業	27	8	4	10	5	-	-	-	-
5361 空瓶・空缶等空容器卸売業	2	-	-	2	-	-	-	-	-
5362 鉄スクラップ卸売業	3	-	3	-	-	-	-	-	-
5363 非鉄金属スクラップ卸売業	4	2	-	1	1	-	-	-	-
5364 古紙卸売業	15	4	1	7	3	-	-	-	-
5369 その他の再生資源卸売業	3	2	-	-	1	-	-	-	-
54 機械器具卸売業	265	52	60	83	38	9	17	5	1
540 管理、補助的経済活動を行う事業所(54機械器具卸売業)	-	-	-	-	-	-	-	-	-
5400 主として管理事務を行う本社等	-	-	-	-	-	-	-	-	-
5408 自家用倉庫	-	-	-	-	-	-	-	-	-
5409 その他の管理、補助的経済活動を行う事業所	-	-	-	-	-	-	-	-	-
541 産業機械器具卸売業	104	25	24	37	12	1	4	1	-
5411 農業用機械器具卸売業	8	2	2	3	-	-	1	-	-
5412 建設機械・鉱山機械卸売業	7	1	2	1	3	-	-	-	-
5413 金属加工機械卸売業	9	-	2	5	2	-	-	-	-
5414 事務用機械器具卸売業	12	2	-	5	3	-	1	1	-
5419 その他の産業機械器具卸売業	68	20	18	23	4	1	2	-	-
542 自動車卸売業	50	10	7	15	11	2	4	1	-
5421 自動車卸売業(二輪自動車を含む)	11	1	1	2	2	1	3	1	-
5422 自動車部分品・附属品卸売業(中古品を除く)	37	9	6	12	8	1	1	-	-
5423 自動車中古部分卸売業	2	-	-	1	1	-	-	-	-
543 電気機械器具卸売業	74	12	20	21	9	3	6	2	1
5431 家庭用電気機械器具卸売業	19	6	5	3	1	2	1	-	1
5432 電気機械器具卸売業(家庭用電気機械器具を除く)	55	6	15	18	8	1	5	2	-
549 その他の機械器具卸売業	37	5	9	10	6	3	3	1	-
5491 輸送用機械器具卸売業(自動車を除く)	3	1	-	-	1	1	-	-	-
5492 計量器・理化学機械器具・光学機械器具等卸売業	13	2	4	4	2	1	-	-	-
5493 医療用機械器具卸売業(歯科用機械器具を含む)	21	2	5	6	3	1	3	1	-
55 その他の卸売業	198	43	45	55	28	13	10	2	2
550 管理、補助的経済活動を行う事業所(55その他の卸売業)	-	-	-	-	-	-	-	-	-
5500 主として管理事務を行う本社等	-	-	-	-	-	-	-	-	-
5508 自家用倉庫	-	-	-	-	-	-	-	-	-
5509 その他の管理、補助的経済活動を行う事業所	-	-	-	-	-	-	-	-	-
551 家具・建具・じゅう器等卸売業	32	8	12	7	4	1	-	-	-
5511 家具・建具卸売業	16	5	5	3	2	1	-	-	-
5512 荒物卸売業	5	1	3	1	-	-	-	-	-
5513 畳卸売業	3	1	1	1	-	-	-	-	-
5514 室内装飾繊維品卸売業	2	-	1	1	-	-	-	-	-
5515 陶磁器・ガラス器卸売業	3	-	1	1	1	-	-	-	-
5519 その他のじゅう器卸売業	3	1	1	-	1	-	-	-	-
552 医薬品・化粧品等卸売業	62	9	10	21	11	7	4	-	-
5521 医薬品卸売業	30	2	3	10	6	6	3	-	-
5522 医療用品卸売業	8	3	3	2	-	-	-	-	-
5523 化粧品卸売業	19	4	4	5	5	1	-	-	-
5524 合成洗剤卸売業	5	-	-	4	-	-	1	-	-
553 紙・紙製品卸売業	18	2	3	6	3	1	1	1	1
5531 紙卸売業	5	-	-	3	-	-	1	1	-
5532 紙製品卸売業	13	2	3	3	3	1	-	-	1
559 他に分類されない卸売業	86	24	20	21	10	4	5	1	1
5591 金物卸売業	13	5	4	2	2	-	-	-	-
5592 肥料・飼料卸売業	6	1	2	1	1	-	1	-	-
5593 スポーツ用品卸売業	1	-	1	-	-	-	-	-	-
5594 娯楽用品・がん具卸売業	4	-	-	3	-	-	1	-	-
5595 たばこ卸売業	3	1	1	-	-	1	-	-	-
5596 ジュエリー製品卸売業	1	-	-	-	1	-	-	-	-
5597 書籍・雑誌卸売業	5	-	1	3	-	-	1	-	-
5598 代理商、仲立業	1	-	-	1	-	-	-	-	-
5599 他に分類されないその他の卸売業	52	17	11	11	6	3	2	1	1
小 売 業 計	1,955	829	442	361	182	64	40	29	8
56 各種商品小売業	9	-	-	4	-	-	-	2	3
560 管理、補助的経済活動を行う事業所(56各種商品小売業)	-	-	-	-	-	-	-	-	-
5600 主として管理事務を行う本社等	-	-	-	-	-	-	-	-	-
5608 自家用倉庫	-	-	-	-	-	-	-	-	-
5609 その他の管理、補助的経済活動を行う事業所	-	-	-	-	-	-	-	-	-
561 百貨店、総合スーパー	5	-	-	-	-	-	-	2	3

従業者数(人)			臨時 雇用者数 (人)	出向・派遣 受入者数 (人)	年間商品 販売額 (万円)	その他の 収入額 (万円)	売場面積 (小売業のみ) (㎡)	セルフ サービス 店数	非セルフ サービス 店数	産業分類
計	法人	個人								
204	202	2	5	1	1,664,933	18,410	-	-	-	534
11	11	-	2	-	349,465	-	-	-	-	5341
148	146	2	-	-	924,226	9,128	-	-	-	5342
45	45	-	3	1	391,242	9,282	-	-	-	5349
38	35	3	-	-	339,476	13,368	-	-	-	535
6	6	-	-	-	X	X	X	-	-	5351
32	29	3	-	-	X	X	X	-	-	5352
159	154	5	10	-	314,043	8,719	-	-	-	536
14	14	-	-	-	X	X	X	-	-	5361
9	9	-	1	-	X	X	X	-	-	5362
22	19	3	-	-	50,346	-	-	-	-	5363
95	93	2	9	-	135,303	3,214	-	-	-	5364
19	19	-	-	-	X	X	X	-	-	5369
2,773	2,714	59	31	52	14,187,307	464,245	-	-	-	54
-	-	-	-	-	-	-	-	-	-	540
-	-	-	-	-	-	-	-	-	-	5400
-	-	-	-	-	-	-	-	-	-	5408
-	-	-	-	-	-	-	-	-	-	5409
775	755	20	8	8	3,407,444	66,861	-	-	-	541
72	66	6	1	-	132,838	-	-	-	-	5411
54	54	-	1	-	132,899	14,684	-	-	-	5412
62	62	-	2	1	389,800	-	-	-	-	5413
209	209	-	-	3	558,219	12,088	-	-	-	5414
378	364	14	4	4	2,193,688	40,089	-	-	-	5419
569	543	26	7	6	1,994,531	140,630	-	-	-	542
274	274	-	-	5	X	X	X	-	-	5421
277	259	18	7	1	1,151,951	15,284	-	-	-	5422
18	10	8	-	-	X	X	X	-	-	5423
998	988	10	15	30	6,370,043	134,669	-	-	-	543
385	376	9	3	19	2,215,652	84,012	-	-	-	5431
613	612	1	12	11	4,154,391	50,657	-	-	-	5432
431	428	3	1	8	2,415,289	122,085	-	-	-	549
36	36	-	-	1	73,307	17,866	-	-	-	5491
96	93	3	1	1	463,504	35,086	-	-	-	5492
299	299	-	-	6	1,878,478	69,133	-	-	-	5493
2,168	2,119	49	31	40	13,149,587	80,064	-	-	-	55
-	-	-	-	-	-	-	-	-	-	550
-	-	-	-	-	-	-	-	-	-	5500
-	-	-	-	-	-	-	-	-	-	5508
-	-	-	-	-	-	-	-	-	-	5509
172	161	11	6	20	589,964	19,197	-	-	-	551
93	87	6	5	20	355,353	11,878	-	-	-	5511
16	11	5	-	-	11,524	601	-	-	-	5512
11	11	-	1	-	X	X	X	-	-	5513
8	8	-	-	-	X	X	X	-	-	5514
22	22	-	-	-	X	X	X	-	-	5515
22	22	-	-	-	X	X	X	-	-	5519
648	635	13	6	4	6,283,610	3,351	-	-	-	552
428	422	6	5	4	5,286,738	348	-	-	-	5521
28	26	2	-	-	195,162	2,736	-	-	-	5522
140	135	5	1	-	463,651	267	-	-	-	5523
52	52	-	-	-	338,059	-	-	-	-	5524
315	313	2	3	7	923,527	32,042	-	-	-	553
116	116	-	-	7	634,521	4,404	-	-	-	5531
199	197	2	3	-	289,006	27,638	-	-	-	5532
1,033	1,010	23	16	9	5,343,776	25,474	-	-	-	559
67	57	10	-	-	180,612	1,735	-	-	-	5591
75	72	3	2	-	419,749	2,011	-	-	-	5592
4	4	-	3	-	X	X	X	-	-	5593
50	50	-	-	-	149,729	714	-	-	-	5594
28	27	1	-	-	286,222	1,500	-	-	-	5595
17	17	-	3	-	X	X	X	-	-	5596
60	60	-	-	3	259,580	1,079	-	-	-	5597
7	7	-	-	-	X	X	X	-	-	5598
725	716	9	8	6	3,541,708	18,435	-	-	-	5599
13,836	11,638	2,198	718	468	28,801,094	584,820	351,921	287	1,668	小売業計
759	759	-	40	270	「60 その他の小売業」を含む			7	2	56
-	-	-	-	-	-	-	-	-	-	560
-	-	-	-	-	-	-	-	-	-	5600
-	-	-	-	-	-	-	-	-	-	5608
-	-	-	-	-	-	-	-	-	-	5609
734	734	-	31	270	「60 その他の小売業」を含む			3	2	561

産業分類別	商 店 数								
	計	従業者規模別							
		2人 以下	3~4 人	5~9 人	10~19 人	20~29 人	30~49 人	50~99 人	100人 以上
5611 百貨店、総合スーパー	5	-	-	-	-	-	-	2	3
569 その他の各種商品小売業(従業者が常時50人未満のもの)	4	-	-	4	-	-	-	-	-
5699 その他の各種商品小売業(従業者が常時50人未満のもの)	4	-	-	4	-	-	-	-	-
57 織物・衣服・身の回り品小売業	263	117	69	58	14	3	2	-	-
570 管理、補助的経済活動を行う事業所(57織物・衣服・身の回り品小売業)	-	-	-	-	-	-	-	-	-
5700 主として管理事務を行う本社等	-	-	-	-	-	-	-	-	-
5708 自家用倉庫	-	-	-	-	-	-	-	-	-
5709 その他の管理、補助的経済活動を行う事業所	-	-	-	-	-	-	-	-	-
571 呉服・服地・寝具小売業	36	20	6	8	2	-	-	-	-
5711 呉服・服地小売業	23	11	3	8	1	-	-	-	-
5712 寝具小売業	13	9	3	-	1	-	-	-	-
572 男子服小売業	38	20	8	7	3	-	-	-	-
5721 男子服小売業	38	20	8	7	3	-	-	-	-
573 婦人・子供服小売業	114	45	39	20	6	2	2	-	-
5731 婦人服小売業	108	43	38	18	5	2	2	-	-
5732 子供服小売業	6	2	1	2	1	-	-	-	-
574 靴・履物小売業	28	12	7	9	-	-	-	-	-
5741 靴小売業	28	12	7	9	-	-	-	-	-
5742 履物小売業(靴を除く)	-	-	-	-	-	-	-	-	-
579 その他の織物・衣服・身の回り品小売業	47	20	9	14	3	1	-	-	-
5791 かばん・袋物小売業	8	2	-	4	2	-	-	-	-
5792 下着類小売業	8	3	2	2	-	1	-	-	-
5793 洋品雑貨・小間物小売業	20	11	4	5	-	-	-	-	-
5799 他に分類されない織物・衣服・身の回り品小売業	11	4	3	3	1	-	-	-	-
58 飲食料品小売業	594	289	123	72	59	20	9	17	5
580 管理、補助的経済活動を行う事業所(58飲食料品小売業)	-	-	-	-	-	-	-	-	-
5800 主として管理事務を行う本社等	-	-	-	-	-	-	-	-	-
5808 自家用倉庫	-	-	-	-	-	-	-	-	-
5809 その他の管理、補助的経済活動を行う事業所	-	-	-	-	-	-	-	-	-
581 各種食料品小売業	47	11	6	2	2	-	6	15	5
5811 各種食料品小売業	47	11	6	2	2	-	6	15	5
582 野菜・果実小売業	57	35	12	8	1	1	-	-	-
5821 野菜小売業	40	26	6	6	1	1	-	-	-
5822 果実小売業	17	9	6	2	-	-	-	-	-
583 食肉小売業	14	7	2	1	1	2	-	1	-
5831 食肉小売業(卵、鳥肉を除く)	12	6	1	1	1	2	-	1	-
5832 卵・鳥肉小売業	2	1	1	-	-	-	-	-	-
584 鮮魚小売業	42	32	8	1	1	-	-	-	-
5841 鮮魚小売業	42	32	8	1	1	-	-	-	-
585 酒小売業	70	40	23	5	2	-	-	-	-
5851 酒小売業	70	40	23	5	2	-	-	-	-
586 菓子・パン小売業	125	54	34	26	7	3	1	-	-
5861 菓子小売業(製造小売)	82	32	26	16	5	2	1	-	-
5862 菓子小売業(製造小売でないもの)	30	18	7	5	-	-	-	-	-
5863 パン小売業(製造小売)	11	3	-	5	2	1	-	-	-
5864 パン小売業(製造小売でないもの)	2	1	1	-	-	-	-	-	-
589 その他の飲食料品小売業	239	110	38	29	45	14	2	1	-
5891 コンビニエンスストア(飲食料品を中心とするものに限る)	76	13	5	14	36	8	-	-	-
5892 牛乳小売業	23	13	4	2	2	2	-	-	-
5893 飲料小売業(別掲を除く)	21	19	1	-	1	-	-	-	-
5894 茶類小売業	18	14	3	1	-	-	-	-	-
5895 料理品小売業	28	7	8	5	2	4	2	-	-
5896 米穀類小売業	31	25	5	1	-	-	-	-	-
5897 豆腐・かまぼこ等加工食品小売業	9	-	6	3	-	-	-	-	-
5898 乾物小売業	2	1	1	-	-	-	-	-	-
5899 他に分類されない飲食料品小売業	31	18	5	3	4	-	-	1	-
59 機械器具小売業	282	112	50	58	36	14	8	4	-
590 管理、補助的経済活動を行う事業所(59機械器具小売業)	-	-	-	-	-	-	-	-	-
5900 主として管理事務を行う本社等	-	-	-	-	-	-	-	-	-
5908 自家用倉庫	-	-	-	-	-	-	-	-	-
5909 その他の管理、補助的経済活動を行う事業所	-	-	-	-	-	-	-	-	-
591 自動車小売業	157	41	26	37	31	14	7	1	-
5911 自動車(新車)小売業	62	9	6	10	20	11	5	1	-
5912 中古自動車小売業	48	12	10	16	8	1	1	-	-
5913 自動車部分品・付属品小売業	30	7	6	11	3	2	1	-	-
5914 二輪自動車小売業(原動機付自転車を含む)	17	13	4	-	-	-	-	-	-
592 自転車小売業	35	27	6	2	-	-	-	-	-
5921 自転車小売業	35	27	6	2	-	-	-	-	-
593 機械器具小売業(自動車、自転車を除く)	90	44	18	19	5	-	1	3	-
5931 電気機械器具小売業(中古品を除く)	74	39	16	12	4	-	1	2	-
5932 電気事務機械器具小売業(中古品を除く)	5	2	-	2	-	-	-	1	-
5933 中古電気製品小売業	4	1	2	1	-	-	-	-	-

従業者数(人)			臨時 雇用者数 (人)	出向・派遣 受入者数 (人)	年間商品 販売額 (万円)	その他の 収入額 (万円)	売場面積 (小売業のみ) (㎡)	セルフ サービス 店数	非セルフ サービス 店数	産業分類
計	法人	個人								
734	734	-	31	270	「60 その他の小売業」を含む			3	2	5611
25	25	-	9	-	「60 その他の小売業」を含む			4	-	569
25	25	-	9	-	「60 その他の小売業」を含む			4	-	5699
1,115	934	181	46	5	1,735,472	13,908	48,502	32	231	57
-	-	-	-	-	-	-	-	-	-	570
-	-	-	-	-	-	-	-	-	-	5700
-	-	-	-	-	-	-	-	-	-	5708
-	-	-	-	-	-	-	-	-	-	5709
129	92	37	3	-	120,715	243	3,571	-	36	571
92	78	14	3	-	96,148	224	2,621	-	23	5711
37	14	23	-	-	24,567	19	950	-	13	5712
137	119	18	20	-	242,983	6,146	10,029	6	32	572
137	119	18	20	-	242,983	6,146	10,029	6	32	5721
535	452	83	13	-	874,083	3,411	20,458	16	98	573
502	421	81	13	-	804,200	3,357	17,772	12	96	5731
33	31	2	-	-	69,883	54	2,686	4	2	5732
104	90	14	2	-	171,654	-	5,664	6	22	574
104	90	14	2	-	171,654	-	5,664	6	22	5741
-	-	-	-	-	-	-	-	-	-	5742
210	181	29	8	5	326,037	4,108	8,780	4	43	579
57	55	2	-	3	101,938	-	1,976	-	8	5791
46	45	1	1	-	49,125	31	2,484	1	7	5792
59	37	22	4	-	88,586	400	1,930	1	19	5793
48	44	4	3	2	76,388	3,677	2,390	2	9	5799
4,882	3,679	1,203	357	25	8,572,654	43,288	89,755	167	427	58
-	-	-	-	-	-	-	-	-	-	580
-	-	-	-	-	-	-	-	-	-	5800
-	-	-	-	-	-	-	-	-	-	5808
-	-	-	-	-	-	-	-	-	-	5809
2,047	2,006	41	60	-	5,268,917	10,273	47,813	34	13	581
2,047	2,006	41	60	-	5,268,917	10,273	47,813	34	13	5811
192	119	73	12	-	215,178	1,239	4,866	1	56	582
143	101	42	1	-	159,401	1,212	3,151	1	39	5821
49	18	31	11	-	55,777	27	1,715	-	17	5822
151	133	18	-	-	189,905	1,259	1,371	2	12	583
146	133	13	-	-	X	X	X	2	10	5831
5	-	5	-	-	X	X	X	-	2	5832
105	28	77	-	-	79,215	2,182	1,931	-	42	584
105	28	77	-	-	79,215	2,182	1,931	-	42	5841
195	88	107	4	12	420,252	1,895	5,523	8	62	585
195	88	107	4	12	420,252	1,895	5,523	8	62	5851
566	428	138	30	6	393,025	17,201	8,200	25	100	586
387	292	95	22	-	281,328	12,672	4,422	9	73	5861
86	58	28	6	6	67,188	4,529	2,981	10	20	5862
88	74	14	2	-	X	X	X	6	5	5863
5	4	1	-	-	X	X	X	-	2	5864
1,626	877	749	251	7	2,006,162	9,239	20,051	97	142	589
832	321	511	175	2	1,200,104	1,736	8,970	76	-	5891
129	83	46	3	-	55,229	-	41	-	23	5892
47	23	24	1	2	29,555	90	1,531	3	18	5893
42	6	36	5	-	35,732	40	725	2	16	5894
287	251	36	48	2	214,342	-	1,715	7	21	5895
66	12	54	1	1	48,283	1,303	1,252	-	31	5896
35	35	-	2	-	X	X	X	-	9	5897
5	2	3	-	-	X	X	X	-	2	5898
183	144	39	16	-	395,635	6,070	5,365	9	22	5899
2,062	1,829	233	69	26	5,988,456	211,794	33,506	5	277	59
-	-	-	-	-	-	-	-	-	-	590
-	-	-	-	-	-	-	-	-	-	5900
-	-	-	-	-	-	-	-	-	-	5908
-	-	-	-	-	-	-	-	-	-	5909
1,448	1,357	91	15	21	4,177,693	172,426	7,825	5	152	591
888	861	27	6	18	2,740,454	129,173	-	-	62	5911
312	286	26	4	1	1,051,934	36,335	-	-	48	5912
215	199	16	2	2	351,332	6,075	5,926	5	25	5913
33	11	22	3	-	33,973	843	1,899	-	17	5914
70	11	59	4	-	29,214	270	1,538	-	35	592
70	11	59	4	-	29,214	270	1,538	-	35	5921
544	461	83	50	5	1,781,549	39,098	24,143	-	90	593
410	333	77	10	5	1,541,366	17,214	21,202	-	74	5931
79	78	1	33	-	147,425	21,884	1,565	-	5	5932
16	14	2	-	-	13,790	-	1,082	-	4	5933

産業分類別	商 店 数								
	計	従業者規模別							
		2人 以下	3~4 人	5~9 人	10~19 人	20~29 人	30~49 人	50~99 人	100人 以上
5939 その他の機械器具小売業	7	2	-	4	1	-	-	-	-
60 その他の小売業	721	270	186	157	59	22	21	6	-
600 管理, 補助的経済活動を行う事業所(60その他の小売業)	-	-	-	-	-	-	-	-	-
6000 主として管理事務を行う本社等	-	-	-	-	-	-	-	-	-
6008 自家用倉庫	-	-	-	-	-	-	-	-	-
6009 その他の管理, 補助的経済活動を行う事業所	-	-	-	-	-	-	-	-	-
601 家具・建具・畳小売業	44	28	6	7	1	-	2	-	-
6011 家具小売業	15	7	2	4	-	-	2	-	-
6012 建具小売業	1	1	-	-	-	-	-	-	-
6013 畳小売業	19	16	2	1	-	-	-	-	-
6014 宗教用具小売業	9	4	2	2	1	-	-	-	-
602 じゅう器小売業	31	19	10	1	1	-	-	-	-
6021 金物小売業	9	4	5	-	-	-	-	-	-
6022 荒物小売業	6	5	1	-	-	-	-	-	-
6023 陶磁器・ガラス器小売業	10	7	2	1	-	-	-	-	-
6029 他に分類されないじゅう器小売業	6	3	2	-	1	-	-	-	-
603 医薬品・化粧品小売業	171	47	56	41	17	6	4	-	-
6031 ドラッグストア	34	4	6	5	12	4	3	-	-
6032 医薬品小売業(調剤薬局を除く)	18	12	4	1	-	-	1	-	-
6033 調剤薬局	86	11	40	30	4	1	-	-	-
6034 化粧品小売業	33	20	6	5	1	1	-	-	-
604 農耕用品小売業	22	12	3	7	-	-	-	-	-
6041 農業用機械器具小売業	12	4	1	7	-	-	-	-	-
6042 苗・種子小売業	5	4	1	-	-	-	-	-	-
6043 肥料・飼料小売業	5	4	1	-	-	-	-	-	-
605 燃料小売業	105	7	28	51	12	4	2	1	-
6051 ガソリンスタンド	69	5	13	45	4	1	1	-	-
6052 燃料小売業(ガソリンスタンドを除く)	36	2	15	6	8	3	1	1	-
606 書籍・文房具小売業	57	12	10	5	10	7	9	4	-
6061 書籍・雑誌小売業(古本を除く)	20	5	5	2	7	1	-	-	-
6062 古本小売業	1	1	-	-	-	-	-	-	-
6063 新聞小売業	22	-	-	2	1	6	9	4	-
6064 紙・文房具小売業	14	6	5	1	2	-	-	-	-
607 スポーツ用品・がん具・娯楽用品・楽器小売業	38	14	9	6	5	1	2	1	-
6071 スポーツ用品小売業	20	6	3	5	3	1	1	1	-
6072 がん具・娯楽用品小売業	13	4	6	-	2	-	1	-	-
6073 楽器小売業	5	4	-	1	-	-	-	-	-
608 写真機・時計・眼鏡小売業	57	31	19	7	-	-	-	-	-
6081 写真機・写真材料小売業	3	2	1	-	-	-	-	-	-
6082 時計・眼鏡・光学機械小売業	54	29	18	7	-	-	-	-	-
609 他に分類されない小売業	196	100	45	32	13	4	2	-	-
6091 ホームセンター	13	-	-	1	6	4	2	-	-
6092 たばこ・喫煙具専門小売業	22	21	1	-	-	-	-	-	-
6093 花・植木小売業	60	35	18	4	3	-	-	-	-
6094 建築材料小売業	2	2	-	-	-	-	-	-	-
6095 ジュエリー製品小売業	14	4	5	5	-	-	-	-	-
6096 ペット・ペット用品小売業	9	5	1	3	-	-	-	-	-
6097 骨とう品小売業	2	1	1	-	-	-	-	-	-
6098 中古品小売業(骨とう品を除く)	6	1	-	3	2	-	-	-	-
6099 他に分類されないその他の小売業	68	31	19	6	2	-	-	-	-
61 無店舗小売業	86	41	14	12	14	5	-	-	-
610 管理, 補助的経済活動を行う事業所(61無店舗小売業)	-	-	-	-	-	-	-	-	-
6100 主として管理事務を行う本社等	-	-	-	-	-	-	-	-	-
6108 自家用倉庫	-	-	-	-	-	-	-	-	-
6109 その他の管理, 補助的経済活動を行う事業所	-	-	-	-	-	-	-	-	-
611 通信販売・訪問販売小売業	75	35	12	10	14	4	-	-	-
6111 無店舗小売業(各種商品小売)	-	-	-	-	-	-	-	-	-
6112 無店舗小売業(織物・衣服・身の回り品小売)	7	4	-	2	1	-	-	-	-
6113 無店舗小売業(食料品小売)	22	9	4	2	5	2	-	-	-
6114 無店舗小売業(機械器具小売)	19	10	4	2	2	1	-	-	-
6119 無店舗小売業(その他の小売)	27	12	4	4	6	1	-	-	-
612 自動販売機による小売業	7	5	-	1	-	1	-	-	-
6121 自動販売機による小売業	7	5	-	1	-	1	-	-	-
619 その他の無店舗小売業	4	1	2	1	-	-	-	-	-
6199 その他の無店舗小売業	4	1	2	1	-	-	-	-	-

従業者数(人)			臨時 雇用者数 (人)	出向・派遣 受入者数 (人)	年間商品 販売額 (万円)	その他の 収入額 (万円)	売場面積 (小売業のみ) (㎡)	セルフ サービス 店数	非セルフ サービス 店数	産業分類
計	法人	個人								
39	36	3	7	-	78,968	-	294	-	7	5939
4,528	4,006	522	143	56	11,632,020	306,666	180,158	76	645	60
-	-	-	-	-	-	-	-	-	-	600
-	-	-	-	-	-	-	-	-	-	6000
-	-	-	-	-	-	-	-	-	-	6008
-	-	-	-	-	-	-	-	-	-	6009
211	173	38	12	-	350,220	882	14,540	-	44	601
133	122	11	1	-	292,990	182	13,087	-	15	6011
1	-	1	-	-	X	X	X	-	1	6012
38	18	20	2	-	20,988	-	-	-	19	6013
39	33	6	9	-	X	X	X	-	9	6014
78	50	28	4	-	99,609	275	2,655	2	29	602
23	16	7	-	-	20,448	275	942	-	9	6021
11	2	9	-	-	15,485	-	385	2	4	6022
21	14	7	4	-	18,700	-	750	-	10	6023
23	18	5	-	-	44,976	-	578	-	6	6029
1,033	920	113	9	29	2,217,517	2,932	28,895	34	137	603
425	415	10	1	19	1,013,874	-	22,835	34	-	6031
73	60	13	-	1	66,033	-	746	-	18	6032
421	403	18	-	4	1,066,116	2,494	3,968	-	86	6033
114	42	72	8	5	71,494	438	1,346	-	33	6034
80	60	20	2	-	90,831	2,055	1,975	-	22	604
57	48	9	1	-	69,747	1,262	918	-	12	6041
12	4	8	1	-	6,301	333	673	-	5	6042
11	8	3	-	-	14,783	460	384	-	5	6043
830	799	31	24	14	3,720,797	141,626	1,884	-	105	605
455	446	9	15	7	2,559,182	78,901	-	-	69	6051
375	353	22	9	7	1,161,615	62,725	1,884	-	36	6052
956	931	25	18	4	729,294	37,667	11,232	6	51	606
156	153	3	15	-	365,955	6,409	9,795	4	16	6061
1	-	1	-	-	X	X	X	-	1	6062
746	741	5	-	4	302,510	31,204	-	-	22	6063
53	37	16	3	-	X	X	X	2	12	6064
331	308	23	42	1	693,218	17,429	15,418	9	29	607
232	225	7	24	1	468,927	16,943	10,516	6	14	6071
88	76	12	18	-	214,758	-	4,524	3	10	6072
11	7	4	-	-	9,533	486	378	-	5	6073
162	127	35	4	6	140,170	3,823	2,873	-	57	608
6	5	1	-	-	4,617	-	138	-	3	6081
156	122	34	4	6	135,553	3,823	2,735	-	54	6082
847	638	209	28	2	1,309,647	11,266	47,782	25	171	609
252	252	-	-	-	722,872	-	32,413	13	-	6091
37	-	37	2	1	8,827	473	572	-	22	6092
190	105	85	7	-	138,802	4,498	4,190	-	60	6093
2	-	2	-	-	X	X	X	-	2	6094
53	46	7	2	-	80,576	548	1,326	-	14	6095
27	5	22	-	-	9,525	2,449	436	-	9	6096
4	-	4	-	-	X	X	X	-	2	6097
49	49	-	1	-	38,361	-	2,291	3	3	6098
233	181	52	16	1	308,390	3,298	6,442	9	59	6099
490	431	59	63	86	872,492	9,164	-	-	86	61
-	-	-	-	-	-	-	-	-	-	610
-	-	-	-	-	-	-	-	-	-	6100
-	-	-	-	-	-	-	-	-	-	6108
-	-	-	-	-	-	-	-	-	-	6109
443	392	51	42	86	722,356	9,164	-	-	75	611
-	-	-	-	-	-	-	-	-	-	6111
34	29	5	1	-	34,503	-	-	-	7	6112
151	130	21	15	82	224,642	-	-	-	22	6113
87	73	14	1	4	132,532	9,164	-	-	19	6114
171	160	11	25	-	330,679	-	-	-	27	6119
33	27	6	2	-	135,516	-	-	-	7	612
33	27	6	2	-	135,516	-	-	-	7	6121
14	12	2	19	-	14,620	-	-	-	4	619
14	12	2	19	-	14,620	-	-	-	4	6199

第2表 町丁区別統計表

地区	町丁区別	従業員規模別商店					
		計	2人以下	3~4人	5~9人	10~19人	20~29人
本庁管内	相生町	14	9	1	1	2	1
本庁管内	あかねヶ丘一丁目	9	3	4	2	-	-
本庁管内	あこや町一丁目	5	1	-	1	1	1
本庁管内	あこや町二丁目	14	4	3	4	2	-
本庁管内	あこや町三丁目	12	3	6	1	-	-
本庁管内	あさひ町	10	2	-	6	-	-
本庁管内	あずま町、小荷駄町	6	3	3	-	-	-
本庁管内	荒楯町一丁目	10	4	2	2	1	1
本庁管内	荒楯町二丁目	10	4	2	-	2	1
本庁管内	五日町、籠田町一丁目	7	2	1	1	1	1
本庁管内	上町一丁目	12	6	4	1	1	-
本庁管内	上町二丁目	4	3	-	-	1	-
本庁管内	上町三丁目	10	7	1	2	-	-
本庁管内	上町四丁目	15	6	2	7	-	-
本庁管内	上町五丁目	2	-	-	-	2	-
本庁管内	円応寺町	7	5	1	1	-	-
本庁管内	大手町	9	4	3	1	1	-
本庁管内	霞城町	-	-	-	-	-	-
本庁管内	春日町	9	3	4	2	-	-
本庁管内	香澄町一丁目	62	14	27	19	2	-
本庁管内	香澄町二丁目	19	8	7	3	-	-
本庁管内	香澄町三丁目	21	8	5	4	3	-
本庁管内	北町一丁目	8	-	2	3	2	-
本庁管内	北町二丁目	5	1	-	2	2	-
本庁管内	北町三丁目	9	2	-	2	3	2
本庁管内	北町四丁目	5	1	2	1	1	-
本庁管内	北山形一丁目	7	2	3	1	-	-
本庁管内	北山形二丁目	5	1	2	1	1	-
本庁管内	木の実町	20	11	5	3	-	-
本庁管内	清住町一丁目	5	3	-	1	-	-
本庁管内	清住町二丁目	14	3	3	4	1	2
本庁管内	清住町三丁目	9	1	4	2	1	1
本庁管内	久保田一~三丁目	17	4	5	4	3	-
本庁管内	江南一~三丁目	10	4	2	3	-	-
本庁管内	小姓町	11	3	3	3	-	-
本庁管内	小白川町一・二丁目	13	6	4	-	1	-
本庁管内	小白川町三・四丁目	9	3	3	-	3	-
本庁管内	小白川町五丁目	7	5	1	-	1	-
本庁管内	寿町	12	5	3	2	2	-
本庁管内	幸町	25	10	8	5	1	-
本庁管内	肴町	4	1	1	2	-	-
本庁管内	桜町	4	3	-	1	-	-
本庁管内	嶋北一~四丁目	21	2	5	6	4	2
本庁管内	下条町一・四丁目	5	4	-	1	-	-
本庁管内	下条町二・三丁目	20	6	2	5	4	1
本庁管内	下条町五丁目	8	4	1	2	-	-
本庁管内	城南町一丁目	12	4	5	3	-	-
本庁管内	城南町二丁目	10	6	3	1	-	-
本庁管内	城南町三丁目	10	2	4	2	-	2
本庁管内	城北町一丁目	7	2	3	1	-	1
本庁管内	城北町二丁目	3	1	1	1	-	-
本庁管内	城西町一・二丁目	11	5	3	2	1	-
本庁管内	城西町三丁目	7	6	-	-	-	-
本庁管内	城西町四丁目	21	7	5	4	3	1
本庁管内	城西町五丁目	15	3	5	4	2	-
本庁管内	諏訪町一丁目	6	-	1	2	1	2
本庁管内	諏訪町二丁目	-	-	-	-	-	-

数 (店)			従業者数 計(人)	売場面積 (㎡)	年間商品販売額(万円)			その他の収 入(万円)
30~49人	50~99人	100人以上			販売額計	卸売額	小売額	
-	-	-	78	133	125,206	110,612	14,594	110
-	-	-	34	157	98,210	38,039	60,171	-
1	-	-	77	150	234,287	217,203	17,084	3,654
1	-	-	105	1,679	265,206	140,098	125,108	215
1	1	-	118	194	438,392	413,291	25,101	14,799
-	2	-	145	1,339	347,462	186,055	161,407	4,884
-	-	-	16	195	7,529	-	7,529	-
-	-	-	68	1,526	153,259	87,109	66,150	-
1	-	-	103	262	213,174	54,445	158,729	3,669
1	-	-	79	196	160,142	37,685	122,457	3,823
-	-	-	49	567	67,806	37,259	30,547	-
-	-	-	16	12	33,680	22,794	10,886	-
-	-	-	31	382	42,032	9,545	32,487	-
-	-	-	62	1,571	216,079	56,597	159,482	2,680
-	-	-	25	X	X	X	X	X
-	-	-	23	333	76,252	5,000	71,252	-
-	-	-	36	395	93,823	81,326	12,497	-
-	-	-	-	-	-	-	-	-
-	-	-	29	591	44,746	-	44,746	2,494
-	-	-	253	3,709	415,847	185,419	230,428	12,039
1	-	-	108	1,265	563,189	512,281	50,908	18,423
-	1	-	149	4,506	298,558	89,310	209,248	807
-	1	-	109	-	652,224	574,673	77,551	-
-	-	-	38	146	119,844	69,566	50,278	10,415
-	-	-	109	61	321,143	210,949	110,194	1,446
-	-	-	32	2,806	62,027	25,904	36,123	2,000
1	-	-	59	118	62,505	46,069	16,436	-
-	-	-	28	75	105,813	101,882	3,931	5,323
1	-	-	86	712	60,843	10,525	50,318	1,307
-	1	-	110	2,488	213,219	-	213,219	-
1	-	-	131	601	564,998	390,658	174,340	1,191
-	-	-	70	704	220,238	105,719	114,519	-
-	1	-	164	453	791,188	596,230	194,958	16,845
1	-	-	64	516	252,639	45,072	207,567	8,966
2	-	-	103	162	235,132	218,958	16,174	93
1	1	-	138	2,165	187,891	17,633	170,258	22,222
-	-	-	61	691	103,952	55,578	48,374	221
-	-	-	25	167	60,807	46,211	14,596	-
-	-	-	64	1,119	187,747	79,409	108,338	-
-	1	-	175	10,978	578,226	90,645	487,581	2,648
-	-	-	16	141	16,606	900	15,706	-
-	-	-	11	249	11,257	-	11,257	-
1	1	-	289	8,516	646,336	2,811	643,525	6,109
-	-	-	12	33	43,419	39,705	3,714	1,040
2	-	-	189	3,450	515,329	252,828	262,501	2,776
-	1	-	75	258	98,498	83,853	14,645	-
-	-	-	45	1,080	286,402	225,684	60,718	5,482
-	-	-	30	195	53,638	47,114	6,524	319
-	-	-	75	701	76,485	-	76,485	-
-	-	-	39	102	63,203	6,937	56,266	2,746
-	-	-	10	X	X	X	X	X
-	-	-	44	936	108,790	64,668	44,122	-
1	-	-	56	669	29,382	-	29,382	243
1	-	-	163	920	452,425	331,007	121,418	38,969
-	1	-	172	2,513	488,091	132,151	355,940	2,649
-	-	-	80	150	599,721	531,590	68,131	-
-	-	-	-	-	-	-	-	-

地区	町丁区別	従業員規模別商店					
		計	2人以下	3~4人	5~9人	10~19人	20~29人
本庁管内	鉄砲町一丁目	8	6	1	-	1	-
本庁管内	鉄砲町二丁目	10	3	3	1	1	-
本庁管内	鉄砲町三丁目	7	2	3	1	1	-
本庁管内	銅町一丁目	11	6	2	1	2	-
本庁管内	銅町二丁目	15	6	3	4	1	1
本庁管内	十日町一丁目	14	2	4	4	4	-
本庁管内	十日町二丁目	15	4	6	3	2	-
本庁管内	十日町三丁目	18	11	5	1	1	-
本庁管内	十日町四丁目	17	10	2	3	1	1
本庁管内	七日町一丁目	44	14	17	6	5	1
本庁管内	七日町二丁目	41	20	10	8	2	1
本庁管内	七日町三丁目	15	7	3	3	1	-
本庁管内	七日町四丁目	20	12	5	2	1	-
本庁管内	七日町五丁目	10	6	2	2	-	-
本庁管内	南栄町一~三丁目	22	6	8	6	2	-
本庁管内	錦町	14	6	6	2	-	-
本庁管内	西田一・二丁目	20	7	4	6	1	1
本庁管内	西田三~五丁目	14	5	3	1	4	-
本庁管内	旅籠町一丁目	26	16	6	1	3	-
本庁管内	旅籠町二丁目	9	5	2	1	-	-
本庁管内	旅籠町三丁目	5	2	1	2	-	-
本庁管内	東原町一丁目	14	9	1	4	-	-
本庁管内	東原町二丁目	7	5	-	-	2	-
本庁管内	東原町三丁目	8	4	2	-	1	-
本庁管内	東原町四丁目	9	5	3	-	-	-
本庁管内	桧町一丁目	9	4	4	-	1	-
本庁管内	桧町二丁目	10	2	2	6	-	-
本庁管内	桧町三丁目	11	2	3	5	-	1
本庁管内	桧町四丁目	21	5	8	6	1	-
本庁管内	双葉町一・二丁目	16	7	3	3	1	1
本庁管内	本町一丁目	22	10	3	6	1	1
本庁管内	本町二丁目	36	16	9	9	1	1
本庁管内	松波一丁目	12	2	1	6	1	1
本庁管内	松波二丁目	4	1	1	2	-	-
本庁管内	松見町	11	1	2	3	1	1
本庁管内	馬見ヶ崎一丁目	12	-	1	5	3	2
本庁管内	馬見ヶ崎二丁目	29	3	7	14	4	-
本庁管内	馬見ヶ崎三丁目	10	4	4	1	1	-
本庁管内	馬見ヶ崎四丁目	11	1	1	-	3	5
本庁管内	三日町一丁目	7	4	2	1	-	-
本庁管内	三日町二丁目	3	3	-	-	-	-
本庁管内	緑町一・二丁目	8	3	1	2	-	2
本庁管内	緑町三丁目	9	6	1	1	1	-
本庁管内	緑町四丁目	10	5	4	-	1	-
本庁管内	南一・三・四番町	24	8	2	4	5	2
本庁管内	美畑町、末広町	11	2	3	4	1	-
本庁管内	宮町一丁目	17	9	3	2	3	-
本庁管内	宮町二丁目	7	3	1	3	-	-
本庁管内	宮町三丁目	16	5	2	8	-	1
本庁管内	宮町四丁目	15	7	4	2	2	-
本庁管内	宮町五丁目	11	5	4	2	-	-
本庁管内	六日町	21	11	4	2	3	1
本庁管内	薬師町一丁目	6	1	2	3	-	-
本庁管内	薬師町二丁目	11	6	4	-	1	-
本庁管内	八日町一丁目	3	1	-	-	1	-
本庁管内	八日町二丁目	6	3	1	2	-	-
本庁管内	若葉町	8	5	2	-	1	-
	本庁管内計	1,422	544	356	296	129	43
鈴川	五十鈴一~三丁目	20	4	4	4	4	2

数 (店)			従業者数 計(人)	売場面積 (㎡)	年間商品販売額(万円)			その他の収 入(万円)
30~49人	50~99人	100人以上			販売額計	卸売額	小売額	
-	-	-	25	960	8,847	-	8,847	-
1	1	-	146	2,009	279,173	130,091	149,082	-
-	-	-	31	759	119,435	102,584	16,851	101
-	-	-	48	490	275,617	256,935	18,682	243
-	-	-	82	1,012	284,613	72,805	211,808	1,656
-	-	-	99	516	1,312,200	1,266,091	46,109	2,060
-	-	-	75	770	759,437	694,724	64,713	12,088
-	-	-	53	524	62,436	33,243	29,193	8
-	-	-	88	560	118,305	84,367	33,938	3,634
-	-	1	361	17,321	1,075,005	78,166	996,839	89,161
-	-	-	175	4,617	207,492	2,728	204,764	6,899
-	-	1	234	751	8,897,849	8,843,105	54,744	331,660
-	-	-	61	506	111,885	75,425	36,460	4,927
-	-	-	29	261	20,125	227	19,898	-
-	-	-	99	686	364,168	257,270	106,898	-
-	-	-	42	168	110,248	49,160	61,088	460
1	-	-	126	1,468	580,334	425,751	154,583	748
1	-	-	110	451	929,895	798,264	131,631	8,476
-	-	-	88	989	72,306	34,269	38,037	1,256
-	-	1	131	259	42,579	26,698	15,881	23,520
-	-	-	19	26	27,112	23,780	3,332	-
-	-	-	41	331	92,993	28,518	64,475	195
-	-	-	42	136	70,975	63,239	7,736	182
1	-	-	72	1,142	129,889	-	129,889	42
-	1	-	68	1,524	82,052	787	81,265	1,819
-	-	-	36	1,148	91,670	62,850	28,820	235
-	-	-	52	1,125	165,662	90,612	75,050	768
-	-	-	70	1,808	218,156	136,870	81,286	16,698
-	-	1	211	6,285	464,009	86,699	377,310	267
-	1	-	182	2,952	816,647	564,459	252,188	6,872
1	-	-	140	1,091	590,442	497,077	93,365	6,188
-	-	-	148	3,116	240,556	104,713	135,843	242
1	-	-	117	72	598,140	586,485	11,655	-
-	-	-	19	360	231,288	209,224	22,064	8,057
2	-	1	252	2,824	846,654	451,797	394,857	-
1	-	-	160	3,698	734,994	563,521	171,473	3,158
-	-	1	370	19,925	829,245	53,575	775,670	5,231
-	-	-	39	1,216	54,318	8,480	45,838	175
-	1	-	238	9,936	1,294,437	916,953	377,484	-
-	-	-	17	91	22,522	10,264	12,258	348
-	-	-	5	X	X	X	X	X
-	-	-	66	236	81,996	55,050	26,946	-
-	-	-	37	642	38,055	-	38,055	647
-	-	-	31	371	18,183	1,544	16,639	-
2	1	-	313	938	612,962	97,700	515,262	17,305
-	1	-	109	298	111,461	56,240	55,221	1,110
-	-	-	84	838	229,535	135,436	94,099	17,920
-	-	-	28	228	22,253	11,819	10,434	1,735
-	-	-	95	1,331	292,368	251,347	41,021	19,817
-	-	-	64	293	220,034	208,670	11,364	173
-	-	-	37	249	194,962	170,217	24,745	72
-	-	-	108	1,534	148,144	59,803	88,341	1,778
-	-	-	25	147	84,403	51,999	32,404	-
-	-	-	37	441	66,040	51,474	14,566	-
-	1	-	80	X	X	X	X	X
-	-	-	19	255	33,939	5,950	27,989	700
-	-	-	26	378	23,591	702	22,889	-
29	19	6	10,036	165,907	37,733,353	25,617,300	12,116,053	799,238
-	2	-	271	4,132	527,087	89,720	437,367	2,286

地区	町丁区別	従業員規模別商店					
		計	2人以下	3~4人	5~9人	10~19人	20~29人
鈴川	印役町一~三丁目	12	9	2	1	-	-
鈴川	印役町四・五丁目	5	5	-	-	-	-
鈴川	上山家町、沼の辺町、山家本町一丁目	7	-	3	1	-	1
鈴川	山家本町二丁目	-	-	-	-	-	-
鈴川	鈴川町一・二丁目	5	3	1	-	1	-
鈴川	鈴川町三・四丁目	16	6	5	3	1	1
鈴川	双月町一~四丁目、双月町	18	11	5	2	-	-
鈴川	双月新町	-	-	-	-	-	-
鈴川	大野目一~四丁目	35	10	8	6	9	1
鈴川	大野目町、高原町、穂積	15	5	-	2	5	-
鈴川	早乙女	-	-	-	-	-	-
鈴川	花楯一・二丁目	25	14	7	2	1	1
鈴川	山家町一・二丁目	6	2	2	1	1	-
鈴川	芳野、浜崎	23	4	3	8	2	3
鈴川	和合町一~三丁目	11	5	3	1	-	2
鈴川	鈴川地区計	198	78	43	31	24	11
千歳	泉町、落合町、平久保	13	8	1	4	-	-
千歳	千歳一・二丁目	10	4	3	-	2	-
千歳	長町一~四丁目、長町	25	15	4	4	2	-
千歳	千歳地区計	48	27	8	8	4	-
飯塚	飯塚町	21	12	6	1	1	1
飯塚	南石関、やよい一・二丁目	14	4	2	7	1	-
飯塚	飯塚地区計	35	16	8	8	2	1
樫沢	樫沢地区計	14	7	1	5	-	1
金井	江俣一丁目	-	-	-	-	-	-
金井	江俣二~五丁目	36	12	12	3	4	3
金井	江南四丁目、陣場南、西江俣	8	5	3	-	-	-
金井	陣場一・三丁目、瀬波一~三丁目	13	4	2	5	1	1
金井	陣場二丁目	-	-	-	-	-	-
金井	大字志戸田、大字陣場新田、大字鯨洗、 大字吉野宿	12	8	3	1	-	-
金井	嶋南一~四丁目	6	-	1	1	2	-
金井	大字内表、梅野木前、北江俣、 島、東志戸田	18	3	3	7	2	2
金井	金井地区計	93	32	24	17	9	6
大郷	大字今塚、沖町、境田町、天神町、 樋越、大字見崎	8	2	1	4	1	-
大郷	大字中野、東籠野町、大字船町、 大字向新田	25	12	5	4	2	1
大郷	大郷地区計	33	14	6	8	3	1
出羽	あけぼの一丁目、伊達城一~三丁目	19	10	3	5	1	-
出羽	あけぼの二丁目	-	-	-	-	-	-
出羽	大字漆山	61	15	7	11	13	8
出羽	大字千手堂、大字七浦	14	7	2	5	-	-
出羽	出羽地区計	94	32	12	21	14	8
楯山	大字十文字	14	1	6	4	1	1
楯山	新開一~三丁目	6	4	1	1	-	-
楯山	流通センター一~四丁目	92	8	11	28	17	11
楯山	大字青野	-	-	-	-	-	-
楯山	大字青柳、大字風間、上柳、下柳、千石、 近田、西越、花岡	31	12	2	5	8	2
楯山	楯山地区計	143	25	20	38	26	14
滝山	青田一~五丁目、青田南、旭が丘	25	9	2	8	3	1
滝山	小立一丁目、三丁目、四丁目	12	4	3	4	1	-
滝山	小立二丁目	-	-	-	-	-	-
滝山	上桜田一丁目、二丁目、三丁目、五丁目	-	-	-	-	-	-
滝山	上桜田四丁目、大字上桜田、大字中桜田	5	2	3	-	-	-
滝山	鳥居ヶ丘	10	8	1	-	1	-

数 (店)			従業者数 計(人)	売場面積 (㎡)	年間商品販売額(万円)			その他の収 入(万円)
30~49人	50~99人	100人以上			販売額計	卸売額	小売額	
-	-	-	29	238	11,355	1,919	9,436	487
-	-	-	8	294	3,584	-	3,584	-
1	1	-	129	2,182	446,957	98,932	348,025	17,137
-	-	-	-	-	-	-	-	-
-	-	-	27	137	9,197	-	9,197	-
-	-	-	84	1,971	217,049	91,257	125,792	-
-	-	-	45	454	86,623	44,200	42,423	116
-	-	-	-	-	-	-	-	-
1	-	-	269	5,836	921,430	362,413	559,017	834
1	1	1	288	315	1,767,778	1,414,263	353,515	1,180
-	-	-	-	-	-	-	-	-
-	-	-	90	4,434	374,110	261,375	112,735	5,340
-	-	-	27	16	190,724	187,577	3,147	-
2	-	1	398	11,745	1,115,818	342,918	772,900	2,970
-	-	-	79	424	266,036	244,452	21,584	-
5	4	2	1,744	32,178	5,937,748	3,139,026	2,798,722	30,350
-	-	-	44	231	116,200	23,784	92,416	-
1	-	-	79	130	226,015	212,615	13,400	9,033
-	-	-	89	745	86,751	32,285	54,466	-
1	-	-	212	1,106	428,966	268,684	160,282	9,033
-	-	-	76	537	111,049	50,628	60,421	1,660
-	-	-	80	538	244,418	134,167	110,251	5,863
-	-	-	156	1,075	355,467	184,795	170,672	7,523
-	-	-	77	411	252,135	48,456	203,679	2,369
-	-	-	-	-	-	-	-	-
2	-	-	275	1,463	874,126	595,611	278,515	27,656
-	-	-	17	93	55,599	52,942	2,657	-
-	-	-	78	1,007	133,114	47	133,067	36
-	-	-	-	-	-	-	-	-
-	-	-	29	182	54,347	44,315	10,032	3,028
1	1	-	125	9,180	551,799	-	551,799	-
-	1	-	229	13,411	473,685	8,197	465,488	216
3	2	-	753	25,336	2,142,670	701,112	1,441,558	30,936
-	-	-	44	227	110,480	73,273	37,207	2,064
-	1	-	159	503	511,068	374,574	136,494	7,140
-	1	-	203	730	621,548	447,847	173,701	9,204
-	-	-	64	674	216,475	141,766	74,709	-
-	-	-	-	-	-	-	-	-
6	1	-	778	2,136	4,705,322	3,874,621	830,701	83,165
-	-	-	53	401	102,712	10,778	91,934	1,200
6	1	-	895	3,211	5,024,509	4,027,165	997,344	84,365
-	1	-	151	56	1,223,686	1,158,856	64,830	744
-	-	-	19	171	45,106	42,046	3,060	-
15	1	1	1,643	348	9,829,414	9,505,750	323,664	128,916
-	-	-	-	-	-	-	-	-
1	1	-	349	1,720	2,446,996	633,571	1,813,425	9,663
16	3	1	2,162	2,295	13,545,202	11,340,223	2,204,979	139,323
1	-	1	287	2,340	574,953	174,204	400,749	12,008
-	-	-	55	658	320,585	261,135	59,450	90
-	-	-	-	-	-	-	-	-
-	-	-	-	-	-	-	-	-
-	-	-	14	270	22,006	8,592	13,414	-
-	-	-	27	205	38,792	28,905	9,887	1,648

地区	町丁区別	従業員規模別商店					
		計	2人以下	3~4人	5~9人	10~19人	20~29人
滝山	中桜田一~三丁目、東青田一~五丁目	35	7	3	15	8	2
滝山	白山一~三丁目、南二番町	17	-	4	7	2	2
滝山	平清水一・二丁目、大字平清水、 大字岩波、大字神尾	8	5	1	1	-	-
滝山	松山一~三丁目、前田町	20	3	6	6	4	-
滝山	南原町一~三丁目	33	7	9	13	2	1
滝山	元木一~三丁目	22	5	5	6	3	2
	滝山地区計	187	50	37	60	24	8
南山形	南山形地区計	36	14	9	5	2	4
西山形	西山形地区計	23	11	1	7	3	-
南沼原	あかねヶ丘二・三丁目	20	7	3	8	2	-
南沼原	竈田二・三丁目	16	4	2	5	3	2
南沼原	高堂一・二丁目、高堂	8	2	-	1	5	-
南沼原	富の中一~四丁目	14	3	3	5	2	-
南沼原	飯沢、長苗代、大字沼木、松栄一・二丁目	26	9	4	4	4	3
南沼原	深町一~三丁目	14	4	3	4	1	2
南沼原	南館一~五丁目、大字南館	27	13	8	3	2	-
南沼原	南館西	8	-	2	1	2	1
南沼原	吉原一~三丁目	15	5	5	3	1	-
南沼原	若宮一~四丁目、若宮、吉原南	43	5	4	23	4	2
	南沼原地区計	191	52	34	57	26	10
蔵王	飯田一~五丁目	19	4	4	5	4	2
蔵王	飯田西一丁目、二丁目、四丁目、五丁目	23	4	8	4	3	2
蔵王	飯田西三丁目	-	-	-	-	-	-
蔵王	蔵王温泉	15	4	7	3	1	-
蔵王	蔵王成沢、成沢西一~五丁目	43	17	5	11	5	3
蔵王	表蔵王、蔵王半郷、蔵王上野、蔵王山田	36	21	6	7	1	-
蔵王	蔵王松ヶ丘一・二丁目	9	1	-	-	3	3
蔵王	桜田西一~五丁目、桜田南	14	3	4	5	2	-
蔵王	桜田東一~四丁目	21	5	3	7	3	1
	蔵王地区計	180	59	37	42	22	11
明治	明治地区計	12	7	2	2	1	-
高瀬	大字大森	8	4	2	1	1	-
高瀬	大字上東山、大字切畑、大字下東山、 大字中里	11	7	3	-	1	-
高瀬	立谷川一~三丁目	16	1	2	4	3	1
	高瀬地区計	35	12	7	5	5	1
山寺	山寺地区計	14	8	6	-	-	-
東沢	大字釈迦堂、大字滑川、防原町、 大字妙見寺	9	6	1	-	2	-
東沢	東山形一・二丁目	21	7	3	6	4	1
東沢	松波三~五丁目	18	6	7	4	1	-
	東沢地区計	48	19	11	10	7	1
本沢	本沢地区計	25	17	2	4	1	-
村木沢	村木沢地区計	3	2	1	-	-	-
大曾根	大曾根地区計	6	4	1	1	-	-
	公民館管内計	1,418	486	270	269	173	77
	山形市合計	2,840	1,030	626	625	302	120

数 (店)			従業者数 計(人)	売場面積 (㎡)	年間商品販売額(万円)			その他の収 入(万円)
30~49人	50~99人	100人以上			販売額計	卸売額	小売額	
-	-	-	292	4,170	1,073,387	563,871	509,516	8,259
1	1	-	249	7,168	617,919	231,325	386,594	86,120
-	-	1	258	447	1,430,070	1,408,205	21,865	77,904
1	-	-	147	3,611	368,157	223,702	144,455	44,563
1	-	-	207	5,128	544,662	173,566	371,096	25,014
-	1	-	222	2,414	525,552	252,210	273,342	4,720
4	2	2	1,758	26,411	5,516,083	3,325,715	2,190,368	260,326
1	1	-	285	2,315	1,371,981	1,049,672	322,309	1,317
1	-	-	147	788	905,957	831,369	74,588	25,009
-	-	-	94	714	569,169	464,529	104,640	48
-	-	-	124	1,400	363,157	114,559	248,598	2,886
-	-	-	86	3,557	286,270	40,283	245,987	7,065
-	1	-	148	2,697	286,553	6,277	280,276	-
2	-	-	253	1,104	1,195,746	989,884	205,862	13,780
-	-	-	97	1,838	99,951	112	99,839	-
1	-	-	130	4,307	490,670	283,939	206,731	-
1	-	1	213	7,084	417,438	23,029	394,409	1,815
1	-	-	95	6,495	321,135	145,468	175,667	212
2	2	1	688	32,964	1,961,788	400,878	1,560,910	13,366
7	3	2	1,928	62,160	5,991,877	2,468,958	3,522,919	39,172
-	-	-	151	341	483,591	222,643	260,948	16,376
2	-	-	206	2,082	573,034	175,391	397,643	42,627
-	-	-	-	-	-	-	-	-
-	-	-	59	951	84,165	32,082	52,083	1,333
-	2	-	439	8,997	1,033,469	310,877	722,592	2,285
1	-	-	142	3,285	265,916	63,096	202,820	3,563
2	-	-	197	242	1,926,097	1,841,710	84,387	7,074
-	-	-	71	1,656	140,158	14,824	125,334	6,108
1	1	-	245	5,704	1,021,469	766,983	254,486	584
6	3	-	1,510	23,258	5,527,899	3,427,606	2,100,293	79,950
-	-	-	46	377	67,949	25,215	42,734	4,702
-	-	-	35	306	53,202	19,458	33,744	100
-	-	-	41	341	10,379	2,385	7,994	-
4	1	-	291	-	2,167,034	2,167,034	-	64,524
4	1	-	367	647	2,230,615	2,188,877	41,738	64,624
-	-	-	32	1,626	20,060	-	20,060	4,259
-	-	-	33	603	49,984	506	49,478	-
-	-	-	137	342	374,792	299,992	74,800	14,907
-	-	-	79	306	397,569	242,491	155,078	6,794
-	-	-	249	1,251	822,345	542,989	279,356	21,701
1	-	-	97	515	274,083	116,645	157,438	934
-	-	-	6	26	5,333	3,510	1,823	100
-	-	-	16	298	39,736	-	39,736	725
55	21	7	12,643	186,014	51,082,163	34,137,864	16,944,299	815,922
84	40	13	22,679	351,921	88,815,516	59,755,164	29,060,352	1,615,160

【 産業分類改訂表 】

・総務省統計局 日本標準産業分類 中・小・細分類項目新旧対照概要表から抜粋

< 第11回改定 >

大分類 J-卸売・小売業

49 各種商品卸売業

491 各種商品卸売業(略)

50 繊維・衣服等卸売業

501 繊維品卸売業(衣服、身の回り品を除く)

- × 5011 生糸・繭卸売業(新5111へ)
- × 5012 繊維原料卸売業(生糸、繭を除く)(新5111へ)
- 5013 糸卸売業
- 5014 織物卸売業(室内装飾繊維品を除く)
- × 502 衣服・身の回り品卸売業
 - 5021 男子服卸売業
 - 5022 婦人・子供服卸売業
 - 5023 下着類卸売業

5024 寝具類卸売業

- × 5025 靴卸売業(新5132へ)
- × 5026 履物卸売業(靴を除く)(新5132へ)
- 5027 かばん・袋物卸売業
- × 5029 その他の衣服・身の回り品卸売業(新5129, 5139へ)

51 飲食料品卸売業

511 農畜産物・水産物卸売業(略)

512 食料・飲料卸売業

- × 5121 砂糖卸売業(新5221へ)
- × 5122 味そ・しょう油卸売業(新5221へ)
- 5123 酒類卸売業
- 5124 乾物卸売業
- × 5125 缶詰・瓶詰食品卸売業(気密容器入りのもの)(新5229へ)
- 5126 菓子・パン類卸売業
- 5127 飲料卸売業(別掲を除く)
- 5128 茶類卸売業
- × 5129 その他の食料・飲料卸売業(新5227, 5229へ)

52 建築材料、鉱物・金属材料等卸売業

521 建築材料卸売業

- 5211 木材・竹材卸売業
- 5212 セメント卸売業
- 5213 板ガラス卸売業

- × 5219 その他の建築材料卸売業(新5314, 5319へ)

522 化学製品卸売業

- 5221 塗料卸売業
- 5222 染料・顔料卸売業
- × 5223 油脂・ろう卸売業(新5329へ)

5229 その他の化学製品卸売業(新5322, 5329へ)

523 鉱物・金属材料卸売業

- 5231 石油卸売業
- 5232 鉱物卸売業(石油を除く)
- × 5233 鉄鋼卸売業(新534へ)

- × 5234 非鉄金属卸売業(新535へ)

524 再生資源卸売業(略)

53 機械器具卸売業

531 一般機械器具卸売業

- 5311 農業用機械器具卸売業
- 5312 建設機械・鉱山機械卸売業
- 5313 金属加工機械卸売業
- 5314 事務用機械器具卸売業
- 5319 その他の一般機械器具卸売業

< 第12回改定 >

大分類I-卸売業, 小売業

50 各種商品卸売業

- 500 管理, 補助的経済活動を行う事業所(50各種商品卸売業)
 - 5000 主として管理事務を行う事業所本社等
 - 5008 自家用倉庫
 - 5009 その他の管理, 補助的経済活動を行う事業所

501 各種商品卸売業(略)

51 繊維・衣服等卸売業

- 510 管理, 補助的経済活動を行う事業所(51 繊維・衣服等卸売業)
 - 5100 主として管理事務を行う本社等
 - 5108 自家用倉庫
 - 5109 その他の管理, 補助的経済活動を行う事業所
- 511 繊維品卸売業(衣服、身の回り品を除く)
 - 5111 繊維原料卸売業(旧5011, 5012から)

5112 糸卸売業

5113 織物卸売業(室内装飾繊維品を除く)

512 衣服卸売業

- 5121 男子服卸売業
- 5122 婦人・子供服卸売業
- 5123 下着類卸売業
- 5129 その他の衣服卸売業(旧5029の一部から)

513 身の回り品卸売業

- 5131 寝具類卸売業
- 5132 靴・履物卸売業(旧5025, 5026から)

5133 かばん・袋物卸売業

5139 その他の身の回り品卸売業(旧5029の一部から)

52 飲食料品卸売業

- 520 管理, 補助的経済活動を行う事業所(52飲食料品卸売業)
 - 5200 主として管理事務を行う本社等
 - 5208 自家用倉庫
 - 5209 その他の管理, 補助的経済活動を行う事業所

521 農畜産物・水産物卸売業(略)

522 食料・飲料卸売業

- 5221 砂糖・味そ・しょう油卸売業(旧5121, 5122から)
- 5222 酒類卸売業
- 5223 乾物卸売業

5224 菓子・パン類卸売業

5225 飲料卸売業(別掲を除く)

5226 茶類卸売業

5227 牛乳・乳製品卸売業(旧5129の一部から)

5229 その他の食料・飲料卸売業(旧5125, 5129の一部から)

53 建築材料、鉱物・金属材料等卸売業

- 530 管理, 補助的経済活動を行う事業所(53建築材料、鉱物・金属材料等卸売業)
 - 5300 主として管理事務を行う本社等
 - 5308 自家用倉庫
 - 5309 その他の管理, 補助的経済活動を行う事業所

531 建築材料卸売業

- 5311 木材・竹材卸売業
- 5312 セメント卸売業
- 5313 板ガラス卸売業

5314 建築用金属製品卸売業(建築用金物を除く)(旧5219の一部から)

5319 その他の建築材料卸売業(旧5219の一部から)

532 化学製品卸売業

5321 塗料卸売業

5322 プラスチック卸売業(旧5229の一部から)

5329 その他の化学製品卸売業(旧5222, 5223, 5229の一部から)

533 石油・鉱物卸売業

- 5331 石油卸売業
- 5332 鉱物卸売業(石油を除く)

534 鉄鋼製品卸売業

- 5341 鉄鋼粗製品卸売業(旧5233の一部から)
- 5342 鉄鋼一次製品卸売業(旧5233の一部から)
- 5349 その他の鉄鋼製品卸売業(旧5233の一部から)

535 非鉄金属卸売業

- 5351 非鉄金属地金卸売業(旧5234の一部から)
- 5352 非鉄金属製品卸売業(旧5234の一部から)

536 再生資源卸売業(略)

54 機械器具卸売業

- 540 管理, 補助的経済活動を行う事業所(54機械器具卸売業)
 - 5400 主として管理事務を行う本社等
 - 5408 自家用倉庫
 - 5409 その他の管理, 補助的経済活動を行う事業所

(名) 541 産業機械器具卸売業

- 5411 農業用機械器具卸売業
- 5412 建設機械・鉱山機械卸売業
- 5413 金属加工機械卸売業
- 5414 事務用機械器具卸売業
- 5419 その他の産業機械器具卸売業

< 第11回改定 >

- 5796 豆腐・かまぼこ等加工食品小売業
- 5797 乾物小売業
- 5799 他に分類されない飲食料品小売業

× 58 自動車・自転車小売業

- 581 自動車小売業(略)
- 582 自転車小売業(略)

× 59 家具・じゅう器・機械器具小売業

- 591 家具・建具・畳小売業(略)
- × 592 機械器具小売業
 - 5921 電気機械器具小売業(新5931へ)
 - 5922 電気事務機械器具小売業(新5932へ)
 - 5929 その他の機械器具小売業(新5939へ)
- 599 その他のじゅう器小売業(略)

× 60 その他の小売業

- 601 医薬品・化粧品小売業
 - 6011 医薬品小売業(調剤薬局を除く)
 - 6012 調剤薬局
 - 6013 化粧品小売業
- 602 農耕用品小売業(略)
- 603 燃料小売業(略)
- 604 書籍・文房具小売業
 - × 6041 書籍・雑誌小売業(新6061, 6062へ)

- 6042 新聞小売業
- 6043 紙・文房具小売業

× 605 スポーツ用品・がん具・娯楽用品・楽器小売業(略)

× 606 写真機・写真材料小売業

- 6061 写真機・写真材料小売業

× 607 時計・眼鏡・光学機械小売業

- 6071 時計・眼鏡・光学機械小売業

× 609 他に分類されない小売業

- 6091 たばこ・喫煙具専門小売業
- 6092 花・植木小売業
- 6093 建築材料小売業
- 6094 ジュエリー製品小売業
- 6095 ペット・ペット用品小売業
- 6096 骨とう品小売業
- × 6097 中古品小売業(骨とう品を除く)
- 6099 他に分類されないその他の小売業

< 第12回改定 >

- 5896 米穀類小売業(旧5771から)
- 5897 豆腐・かまぼこ等加工食品小売業
- 5898 乾物小売業
- 5899 他に分類されない飲食料品小売業

○ 59 機械器具小売業

- 590 管理, 補助的経済活動を行う事業所(59機械器具小売業)
 - 5900 主として管理事務を行う本社等
 - 5908 自家用倉庫
 - 5909 その他の管理, 補助的経済活動を行う事業所

○ 591 自動車小売業(略)

○ 592 自転車小売業(略)

○ 593 機械器具小売業(自動車, 自転車を除く)

- 5931 電気機械器具小売業(中古品を除く)(旧5921から)
- 5932 電気事務機械器具小売業(中古品を除く)(旧5922から)
- 5933 中古電気製品小売業(旧6097の一部から)
- 5939 その他の機械器具小売業(旧5929から)

○ 60 その他の小売業

- 600 管理, 補助的経済活動を行う事業所(60その他の小売業)
 - 6000 主として管理事務を行う本社等
 - 6008 自家用倉庫
 - 6009 その他の管理, 補助的経済活動を行う事業所
- 601 家具・建具・畳小売業(略)

(名) 602 じゅう器小売業(略)

○ 603 医薬品・化粧品小売業

- 6031 ドラッグストア(旧601の一部から)
- 6032 医薬品小売業(調剤薬局を除く)
- 6033 調剤薬局
- 6034 化粧品小売業

○ 604 農耕用品小売業(略)

○ 605 燃料小売業(略)

○ 606 書籍・文房具小売業

- 6061 書籍・雑誌小売業(古本を除く)(旧6041の一部から)
- 6062 古本小売業(旧6041の一部から)
- 6063 新聞小売業
- 6064 紙・文房具小売業

○ 607 スポーツ用品・がん具・娯楽用品・楽器小売業(略)

○ 608 写真機・時計・眼鏡小売業

- 6081 写真機・写真材料小売業

○ 6082 時計・眼鏡・光学機械小売業

○ 609 他に分類されない小売業

- 6091 ホームセンター(旧59の一部, 60の一部から)
- 6092 たばこ・喫煙具専門小売業
- 6093 花・植木小売業
- 6094 建築材料小売業
- 6095 ジュエリー製品小売業
- 6096 ペット・ペット用品小売業
- 6097 骨とう品小売業
- 6098 中古品小売業(骨とう品を除く)(旧6097の一部から)
- 6099 他に分類されないその他の小売業

○ 61 無店舗小売業

- 610 管理, 補助的経済活動を行う事業所(61無店舗小売業)
 - 6100 主として管理事務を行う本社等
 - 6108 自家用倉庫
 - 6109 その他の管理, 補助的経済活動を行う事業所

○ 611 通信販売・訪問販売小売業

- 6111 無店舗小売業(各種商品小売)
- 6112 無店舗小売業(織物・衣服・身の回り小売)
- 6113 無店舗小売業(飲食料品小売)
- 6114 無店舗小売業(機械器具小売)
- 6119 無店舗小売業(その他の小売)

○ 612 自動販売機により小売業

- 6121 自動販売機による小売業

○ 619 その他の無店舗小売業

- 6199 その他の無店舗小売業

統計の山形 No.213

平成24年経済センサス-活動調査
卸売業・小売業に関する調査結果

平成26年3月作成

編集発行 山形市企画調整部企画調整課
山形市旅籠町二丁目3番25号
電話 023-641-1212