

地域支え合いボランティア活動支援

山形市は
どんな支援を
しているの？



山形市では、住み慣れた地域で生活を続けるためには、介護保険だけでなく、地域とのつながり・支え合いが大切と考えています。そこで介護予防・日常生活支援総合事業において、NPOや町内会・地区社会福祉協議会などの地縁団体がボランティア(有償を含む)として訪問型サービスや通所型サービスに取り組む活動を補助しています。

こんな方いませんか？

- あれ？今日誰ともしゃべってない！
- 今まで仕事中心だったけど、これからは地域のつながりを大切にしたい。
- なんでも気兼ねなく話せる仲間がほしい。
- 介護保険ってほどじゃないけど、ちょっと助けてもらいたい。

こんな方はぜひ、
ご参加・ご利用ください！

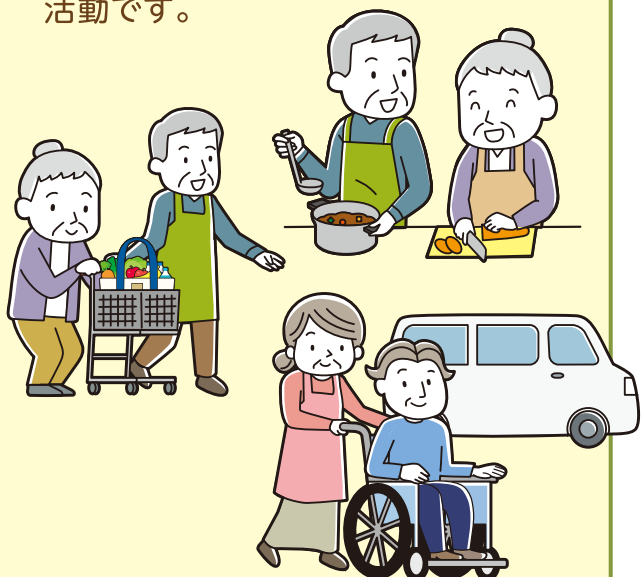


山形市が応援する支え合い活動

支え合い
ボランティア
ってなに？

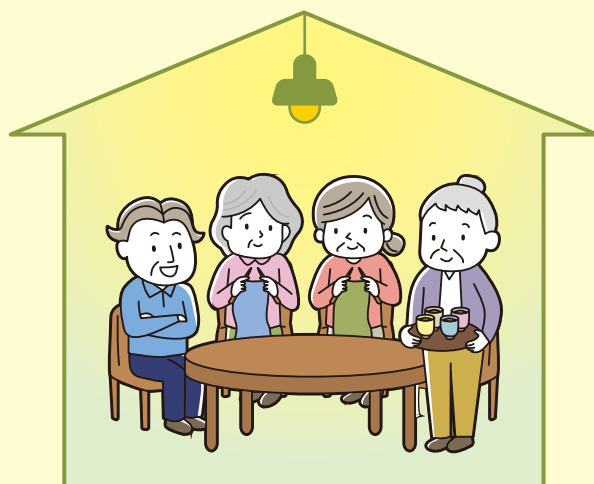
〈訪問型サービス〉

訪問型サービスは、買い物や掃除、ごみ捨て、移動支援といった生活上の困りごとを仲間同士で助け合う活動です。



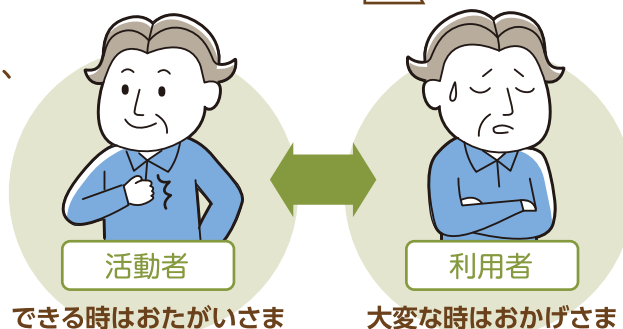
〈通所型サービス〉

通所型サービスは、体操やお茶飲み、趣味活動などを通して交流や社会参加ができる地域の居場所づくりに取り組む活動です。



まざらっしゃい!

支え合いの活動は、みんなができる事を持ち寄って、
支え合う活動です。受けるだけでもいいんです。
活動だけでもいいんです。
支える人も支えられる人も関係なしに、
みんなでやるのが支え合い。
あなたも気軽にまざらっしゃい!



活動者の声



これを励みに取り組んでいます。

ご利用にあたり、 ご配慮いただきたいこと

- できる時に、できる範囲でやっています!できることと、できないことがありますので、内容をご相談してください。
- 団体によって取り組む内容が違います。
- 支え合い活動は必ずしも「無償」ではなく、「有償」の活動もあります。

※下の「有償ボランティアとは」を参照ください

有償ボランティアとは

支え合い活動は無償で行っていることが多いですが、長く活動を続けていけるよう、活動してくれる方にガソリン代や謝礼をお渡ししたり、経費を確保したりするために「有償」としている活動もあります。

また、過去には無償で行った活動に対し、高額なお気遣いをいただく事例がありました。これを踏まえて、気兼ねなくお願いできるよう、「ありがとう」を形(有償)にかえて助け合うのが「有償ボランティア」です。

住み慣れた地域で、あなたらしい暮らしの為に、介護予防・日常生活支援総合事業をご活用ください。

まずは、担当の地域包括支援センターや居宅介護支援事業所(ケアマネジャー)へご相談ください!

発行
(R6.3月)

山形市役所(長寿支援課)

〒990-8540 山形市旅籠町二丁目3番25号
TEL.023-641-1212(内線564・565)
協力:地域支えあいボランティア活動団体連絡会

山形市基幹型地域包括支援センター

〒990-0832 山形市城西町二丁目2番22号
TEL.023-674-0804(直通)

