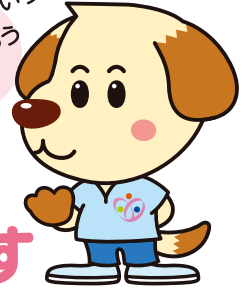


〈山形市 介護保険サービス〉

かいごろうじんほけんしせつ 介護老人保健施設 (通称:老健)

老健は医療、看護、介護、リハビリテーション、栄養から将来に向けた生活相談まで、さまざまな専門職が多職種協働で、要介護状態にある利用者・家族が安心して自立した生活を続けられるよう支援する施設です。

老健ってどういう施設だろう

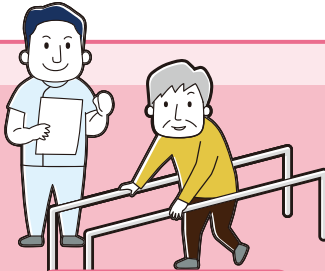


ROKENくん

充実した在宅生活の実現を目指す施設です



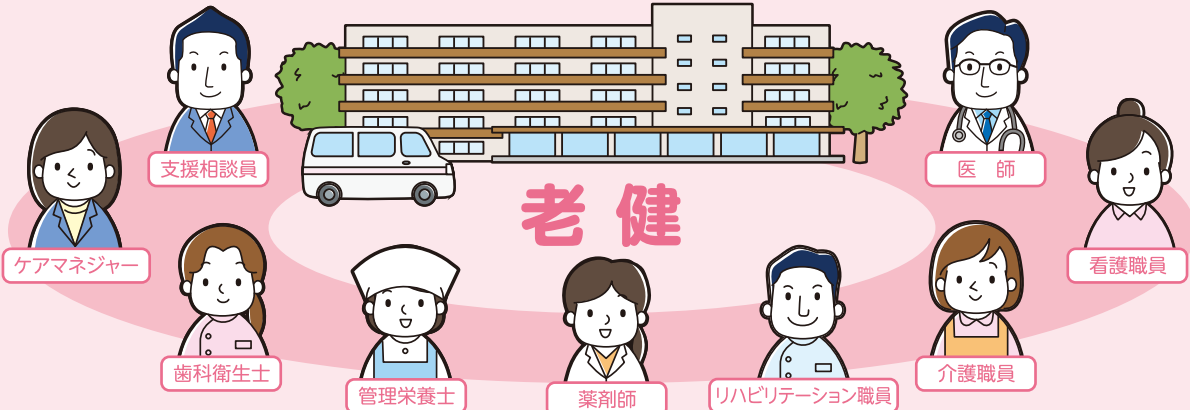
医療・看護



リハビリテーション



介護



さまざまな専門知識・技術を持った施設スタッフや協力スタッフが
チームで利用者の生活を支えます

老健に入る
〈入所・ショートステイ〉
(在宅支援)



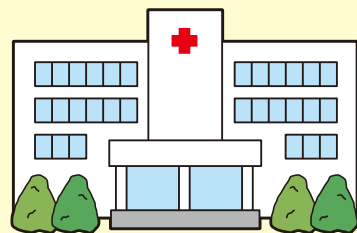
状態が良くなり、老健を
退所して自宅などに帰る
〈在宅復帰〉



退院して
老健に入る
〈入所〉

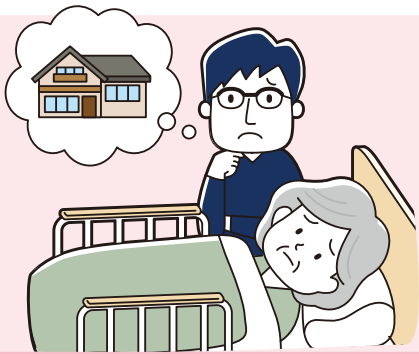


自宅・サービス付き高齢者向け住宅



病院

こんなときはご相談ください



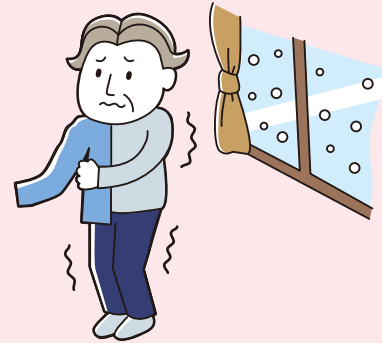
退院後すぐに自宅に戻るのが不安なとき



外出が困難になったとき



自宅の住宅改修の間、安心して療養生活を送りたいとき



ひとりで体調管理が心配なとき

入所までの流れ

相談、
見学

申し込み
書類の
提出

面接、入所
判定会

契約

入所

※要介護1以上の介護認定を受けていることが条件となります。なおショートステイは要支援認定でも利用できます。
※その他、病状等により利用できない場合があります。また、看取りに対応している施設もあります。詳しくは各施設へお問い合わせください。
※入所期間についてはご相談ください。



利用料金については、介護度に合わせて段階的な設定になっておりますが、各施設によって独自の加算を設けている場合がございます。また、非課税世帯の方は食費・居住費が一部減免されます。詳しくは、入所を検討される施設へ直接お問い合わせください。

発行
(R6.3月)

山形市役所(長寿支援課)

〒990-8540 山形市旅籠町二丁目3番25号
TEL.023-641-1212(内線564・565)
協力:介護老人保健施設事業所連絡会

山形市基幹型地域包括支援センター

〒990-0832 山形市城西町二丁目2番22号
TEL.023-674-0804(直通)